

288	1	0070
-----	---	------

ARKEOLOGISEN KOHTEEN TARKASTUS

Tunnistetiedot

Kunta: KRUUNUPYY/ TERJÄRV Inventointinumero: SK1 70
 Alue: Högnabba Luokka: II
 Nimi: Skallobacken Ajoitus: hist
 Kohteen laji: röykkiöitä, raivanteita Lukumäärä: _____
 Kohteesta muita kortteja _____ kpl (ks. täyttöohjeet)
 Tarkastaja: Mirja Miettinen Tarkastusaika: 17.6.1994

Sijaintitiedot

Peruskartta 2323 04 TERJÄRV Pinta-ala _____
 x = 704108 y = 2478 98 z = n 75 m
 Suunta ja etäisyys kirkosta tms. N. 9 km kirkosta SE

Hoito ja kunto (ks. täyttöohjeet)

A B C D E F G

Tila ja omistaja (ks. täyttöohjeet)

Kylä/kaupunginosa: Hägnabba, Kortjärv
 Tila/Rno/Nimi 90?

tai Kortteli/tontti/palsta _____

Omistaja: _____ Puhelin: _____

Osoite: _____ Postitmp: _____

Kiinteistötunnus vuokrattu, ks huomautukset
 Lisää kiinteistöjä _____ kpl

Aiemmat tiedot:

--

Aiemmat löydöt:

--

Tarkastuslöydöt:

--

TARKASTUSKERTOMUS

Liitteet:

kartat pk ote

muut liitteet: _____

negatiivit: _____

diat: _____

Tarkastuksen aihe: paikall ilmoitus

Kohteen kuvaus:

2/ Skallubacken on Terjärven Högnabbassa sijaitseva pienehkö mäki-alue, peckas
sjön länsipuolella ja n 300 m länteen Småböndersiin vievältä maantieltä. P
Paikan pohjoispuolella kulkee Skallbackan taloon vievä tilustie, n 200 m
paikalta.

Mäntymetsässä on korkeimman kohdan eteläpuolella vahvasti kasvillisuuden
peittämiä matalia ja pieniä röykkiöitä, joita tiedettiin kaivellun 1960-
luvulla. Osaksi nuorta metsää kasvavassa rinteessä on alempana
turkiseläinfarmi.

Röykkiöitä on verrattain laajalla alueella, ainakin toista kymmentä laskimme.
Niiden ympärillä on pienialaisia, tasaisia ja ilmeisen selvästi raivattuja alueita,
jotka joskus lienevät olleet viljeltyjä. Näyttäisi siltä, että röykkiötkin kuuluvat
viljelysmuistoihin. Viljelyn ajankohdasta ei ole tietoa; jäljet eivät ole aivan
nuoria, toisaalta niiden ikää on vaikea kasvillisuudesta päätellä. Tasaisten
alojen koosta ja epäsäännöllisyydestä päätellen viljely voisi olla verrattain
vanhaa.

Muualla mäntykankaalla ei vastaavia muodostelmia nähty eivätkä oppaat
tienneet olevan, Ei perinnellisiä tietoja.

Ympäristö ja maasto: (vesistö, vesistököödi, rakennukset, tiet, sorakuopat jne)
Peckas sjön länsip, mäntykangas

Laajuuden arviointiperuste:

Luokitusehdotus perusteluineen: II/III

Ehdotus suoja-alueeksi:

Havaintomahdollisuudet: hyvät

Opas: Terjärv Hembygdsföreningin jäseniä

Rauhoitustoimenpiteet maastossa:

Tiedossa olevat maankäyttösuunnitelmat, kiireellisyys:

Lähilöytöjä: kivistiset asuinpaikat SKL 49 a ja b sij n 500 m NE paikalta, Peckas sjön länsirannalla.

Selostus jätetty

30.5.1995

Aika

Hki

Paikka

Allekirjoitus



Jatkotoimenpiteitä:**Huomautuksia** (esim. perimätieto) **ja lisäyksiä:****Täyttöohjeita:****Tunnistetiedot**

Mikäli kohteen alueella on useampia muinaisjäännöslajeja (esim. asuinpaikka ja röykkiöitä), täytä samalla nimellä ja inventointinumerolla useampi kortti

Hoito ja kunto

A. Kunto: 1=koskematon, 2=tutkittu osittain, 3=tutkittu kokonaan, 4=tuhoutunut osittain, 5=tuhoutunut kokonaan, 6=tutkittu ja tuhoutunut osittain, 7=tutkittu ja tuhoutunut kokonaan

B. Alkuperäisyys: 1=täysin alkuperäinen, 2=entisoity osittain, 3=entisoity kokonaan 4=siirretty alkuperäiseltä paikaltaan

C. Hoitotarve: 1=vaatii entistämistä, 2=vaatii kunnostamista, 3=vaatii puhdistamista tai esiin kaivamista, 4=vaatii tuki- tai suojarakenteita, 5=vaatii tutkimuksia tuhoutumisen estämiseksi, 6=vaatii jatkuvaa hoitoa, 7=ei vaadi hoitotoimenpiteitä

D. Hoitotilanne: 1=peruskunnostettu, 2=tuettu rakentein, 3=pidetään puhtaana

E. Rajaustarkkuus: 1=rajattu arvion pohjalta, 2=rajattu osittaisella koekaivauksella, 3=rajattu kokonaan epävarmasti koekaivauksin, 4=rajattu kokonaan luotettavin koekaivauksi, 5=rajattu näkyvien rakenteiden perusteella

F. Vahvistustapa: 1=rajattu vain muinaisjäännös, 2=rajattu vain suoja-alue, 3=rajattu sekä muinaisjäännös että suoja-alue

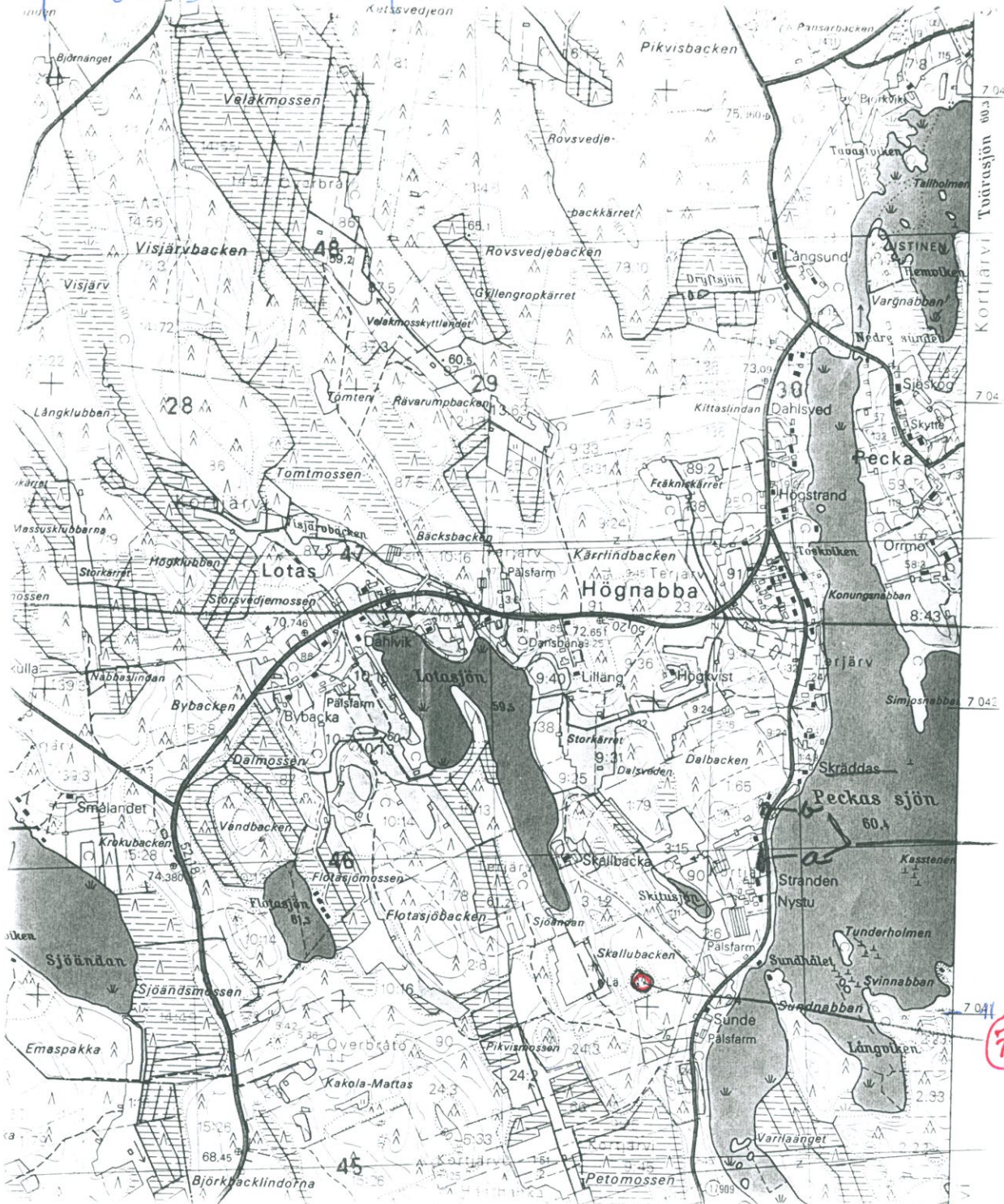
G. Maastomerkintä: 1=kuparitaulu, 2=kertova taulu, 3=paalurajaus ilman taulua, 4=paalurajaus ja taulu, 5=aitaus ja taulu, 6=rakennus ympärillä ja taulu

Tila ja omistaja

Mikäli kohde on useamman kylän tai kunnan alueella, TÄYTÄ LISÄKORTTI

KROONUPY / TERJÄRV
SEL (70) SKALLBACKEN

PK 2323 on TERJÄRV



478

479

480

70