

ARKEOLOGISEN KOHTEEN  
TARKASTUS

--	--	--

## Tunnistetiedot

Kunta: Kullaa Inventointinumero: inv. 1967 Palusjärvi 4  
 Alue: Järventausta Luokka: I  
 Nimi: Hiittenmäki Ajoitus: pronssikausi  
 Kohteen laji: röykkiö(hiidenkiuas) Lukumäärä: 2  
 Kohteesta muita kortteja kpl (ks. täyttöohjeet)  
 Tarkastaja: Tuula Heikkurinen-Montell Tarkastusaika: 14.4/14.11.1993

## Sijaintitiedot

Peruskartta: 1143 06 PALUS Pinta-ala \_\_\_\_\_  
 X=1)6824 88 y=559 50 z=n. 55  
2)6824 90 559 49 55  
 Suunta ja etäisyys kirkosta tms. Kohde sijaitsee 7 km kirkolta pohjoisluoteeseen.

## Hoito ja kunto (ks. täyttöohjeet)

A  B  C  D  E  F  G

## Tila ja omistaja (ks. täyttöohjeet)

Kylä/kaupunginosa: Palus  
 Tila/Rno/nimi: 1)Solakivi RN:o 15:6, 2)Keipilä RN:o 15:2  
 tai Kortteli/tontti/palsta: \_\_\_\_\_  
 Omistaja: 1) Kaarina Solakivi Puhelin: 939-25337  
 Osoite: Kiertok. 8 A Postitmp: PORI  
 Kiinteistötunnus:      Vuokrattu, ks. huomautukset

Lisää kiinteistöjä 1 kpl

## Aiemmat tiedot:

Matti Huurre invent.kert. 1967 Palusjärvi 4  
 Satakunnan seutukaavaliiton julkaisu 1972, Satakunnan  
 kiinteät muinaisjäännökset Kullaa kohde 2

## Aiemmat löydöt:

-

## Tarkastuslöydöt:

-

# TARKASTUSKERTOMUS

## Liitteet:

kartat \_\_\_\_\_ ote peruskartasta 1143 06 Palus 1:20 000 ja 1:10 000  
muut liitteet \_\_\_\_\_  
negatiivit \_\_\_\_\_  
diat \_\_\_\_\_

## Tarkastuksen aihe:

Kullaan kunnan rakennustarkastajan kirje museovirastoon  
17.3.1993, mv Dnro 29/304/1993

## Kohteen kuvaus:

Kaarina Solakiven omsitaman tontin länsinurkassa, rajapyykin luona, lähellä sähkölinjaa on halkaisijaltaan noin 3 metrinen hiidenkiuas, jossa keskellä kuoppa. Ko. röykkiö on erittäin hyvin säilynyt. Se sijaitsee noin 60 m:ä länteen suunnitellusta rakennuksesta. Rakennuksen pohjantasoitustyöt oli jo tehty ja paikalle myös rakennettu kaivo.

Toinen röykkiö sijaitsee noin 100 luoteeseen suunnitellusta rakennuksesta. Se on suuri näyttävä kiuas, halkaisijaltaan noin 10 m. Se on isohkoista kivistä ladottu, kivet sammaloituneita ja jäkälöityneitä. Maasto ympärillä erittäin kivistä. Suuren röykkiön lähistöllä joitain kuopanteita. Röykkiö ei sijaitse aivan mäen korkeimmalla kohdalla.

Tarkastuksen perusteella voitiin todeta, ettei rakentaminen vahingoita muinaisjäännöksiä, mutta heikentää alueen maisemallisia arvoja.

**Ympäristö ja maasto: (vesistö, vesistököödi, rakennukset, tiet, sorakuopat jne)**

Röykkiöt sijaitsevat noin 1.1 km itään Palusjärven pohjoisosasta erittäin kivikkoisella mäntykankaalla. Maasto laskee järkeästi eteläkaakkoon Kotimaa-nimisen tilan pelloille. Röykkiöiden itäpuolella noin 400 m:n päässä on Kullaan kirkolta Järventaan johtava maantie. Tulevalle rakennuspaikalle oli myös tehty tie valmiiksi.

**Laajuuden arviointiperuste:**

näkyvät rakenteet

**Luokitusehdotus perusteluineen:**

I , röykkiöt säilyneet erittäin hyvin ympäristöineen

**Ehdotus suoja-alueeksi:** \_\_\_\_\_**Havaintomahdollisuudet:** hyvät**Opas:** rakennustarkastaja Tapani Kuokkanen**Rauhoitustoimenpiteet maastossa:****Tiedossa olevat maankäyttösuunnitelmat, kiireellisyys:****Lähilöytöjä:**

\*\*\*\*\*

Selostus jätetty

21 / 10 1993

Aika

Helsingissä

Paikka

*Pauli Heikkonen Montell*

Allekirjoitus



## Jatkotoimenpiteitä:

Museoviraston kirje Kullaan kunnalle 16.4.1993

14.4.1993

Lähetetty rakennustarkastajalle/rauhoituskivet, jotka hän lupasi pystyttää rökkiöiden läheisyyteen

## Huomautuksia (esim perimätieto) ja lisäyksiä:

## Täyttöohjeita:

### Tunnistetiedot

Mikäli kohteen alueella on useampia muinaisjäänne- tai muinaisjäänne- (esim. asuinpaikka ja rökkiöitä), täytä samalla nimellä ja inventointinumerolla useampi kortti

### Hoito ja kunto

**A. Kunto:** 1=koskematon, 2= tutkittu osittain, 3= tutkittu kokonaan, 4=tuhoutunut osittain, 5= tuhoutunut kokonaan, 6=tutkittu ja tuhoutunut osittain, 7=tutkittu ja tuhoutunut kokonaan

**B. Alkuperäisyys:** 1=täysin alkuperäinen, 2=entisoity osittain, 3=entisoity kokonaan, 4=siirretty alkuperäiseltä paikaltaan

**C. Hoitotarve:** 1=vaatii entistämistä, 2=vaatii kunnostamista, 3=vaatii puhdistamista tai esiin kaivamista, 4=vaatii tuki- tai suojarakenteita, 5=vaatii tutkimuksia tuhoutumisen estämiseksi, 6=vaatii jatkuvaa hoitoa, 7=ei vaadi hoitotoimenpiteitä

**D: Hoitotilanne:** 1=peruskunnostettu, 2= tuettu rakentein, 3=pidetään puhtaana

**E: Rajaustarkkuus:** 1=rajattu arvion pohjalta, 2= rajattu osittaisella koekaivauksella, 3= rajattu kokonaan epävarmasti koekaivauksin, 4= rajattu kokonaan luotettavin koekaivauksin, 5=rajattu näkyvien rakenteiden perusteella

**F: Vahvistustapa:** 1=rajattu vain muinaisjäänne, 2=rajattu vain suoja-alue, 3=rajattu sekä muinaisjäänne että suoja-alue

**G: Maastomerkitä:** 1=kuparitaulu, 2=kertova taulu, 3=paalurajaus ilman taulua, 4=paalurajaus ja taulu, 5= aitaus ja taulu, 6=rakennus ympärillä ja taulu

### Tila ja omistaja

Mikäli kohde on useamman tilan tai kylän alueella, TÄYTÄ LISÄKORTTI

**Tila ja omistaja** (ks. täyttöohjeet)

Kylä/kaupunginosa: \_\_\_\_\_ Palus \_\_\_\_\_

Tila/Rno/nimi: \_\_\_\_\_ Keipilä RN:o 15:2 \_\_\_\_\_

tai Kortteli/tontti/palsta: \_\_\_\_\_

Omistaja: Leineperi Oy/ Ahlström/Noormarkku Puhelin: 939-555490 \_\_\_\_\_

Osoite: \_\_\_\_\_ Hannu Jukkola \_\_\_\_\_ Postitmp: \_\_\_\_\_

Kiinteistötunnus:      Vuokrattu, ks. huomautukset

**Tila ja omistaja** (ks. täyttöohjeet)

Kylä/kaupunginosa: \_\_\_\_\_

Tila/Rno/nimi: \_\_\_\_\_

tai Kortteli/tontti/palsta: \_\_\_\_\_

Omistaja: \_\_\_\_\_ Puhelin: \_\_\_\_\_

Osoite: \_\_\_\_\_ Postitmp: \_\_\_\_\_

Kiinteistötunnus:      Vuokrattu, ks. huomautukset

**Tila ja omistaja** (ks. täyttöohjeet)

Kylä/kaupunginosa: \_\_\_\_\_

Tila/Rno/nimi: \_\_\_\_\_

tai Kortteli/tontti/palsta: \_\_\_\_\_

Omistaja: \_\_\_\_\_ Puhelin: \_\_\_\_\_

Osoite: \_\_\_\_\_ Postitmp: \_\_\_\_\_

Kiinteistötunnus:      Vuokrattu, ks. huomautukset

**Tila ja omistaja** (ks. täyttöohjeet)

Kylä/kaupunginosa: \_\_\_\_\_

Tila/Rno/nimi: \_\_\_\_\_

tai Kortteli/tontti/palsta: \_\_\_\_\_

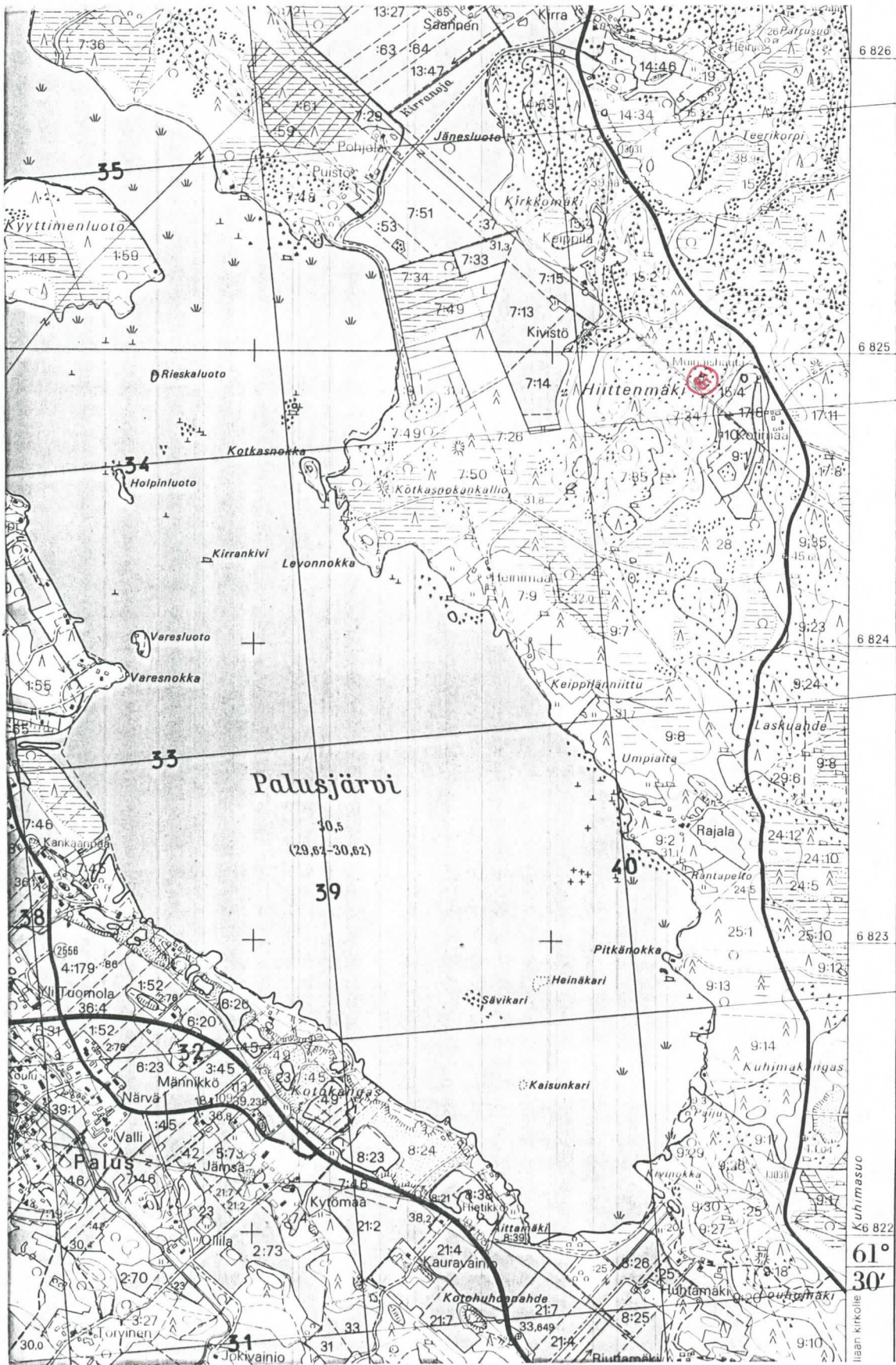
Omistaja: \_\_\_\_\_ Puhelin: \_\_\_\_\_


Osoite: \_\_\_\_\_ Postitmp: \_\_\_\_\_

Kiinteistötunnus:      Vuokrattu, ks. huomautukset



ote peruskartasta 1143 06 PALUS (1987)



 = kaksi hiidenkiuasta



