

ESIHISTORIALLISEN KOHTEEN TARKASTUS

Johtotiedot:

Kuntanumero 293 Tunnuslaji _____ Muinaisjäännöksen numero _____Kunta Kuikka

Alue _____

Kohteen nimi Hämäläinen

Rauhoitusluokka: 1 = Kokonaan I luokassa, ② = Kokonaan II luokassa, 3 = Luokissa I ja II, 4 = Luokissa I, II ja III, 5 = Luokissa I ja III, 6 = Luokissa II ja III, 7 = Kokonaan luokassa III

Peruskartta (nro, nimi, painovuosi) 114308 Kuikka 1987x = 681660 y = 56048 z = 35 Ala _____

Kunto: ① = Koskematon, 2 = Tutkittu osittain, 3 = Tutkittu kokonaan, 4 = Tuhoutunut osittain, 5 = Tuhoutunut kokonaan, 6 = Tutkittu ja tuhoutunut osittain, 7 = Tutkittu ja tuhoutunut kokonaan

Alkuperäisyys: ① = Täysin alkuperäinen, 2 = Entisöity osittain, 3 = Entisöity kokonaan, 4 = Siirretty alkup. paikaltaan

Hoitotarve: 1 = Vaatii entistämistä, 2 = Vaatii kunnostamista tai korjausta, 3 = Vaatii puhdistamista tai esiin kaivamista, 4 = Vaatii tuki- tai suojarakenteita tms., 5 = Vaatii tutkimuksia tuhoutumisen estämiseksi, 6 = Vaatii jatkuvaa hoitoa, ⑦ = Ei vaadi hoitotoimenpiteitä

Hoitotilanne: 1 = Peruskunnostettu, 2 = Tuettu rakentein, 3 = Pidetään puhtaana

Rajaustarkkuus: 1 = Rajattu arvion pohjalta, 2 = Rajattu osittaisella koekaivauksella, 3 = Rajattu kokonaan epävarmasti koekaivauksin, 4 = Rajattu kokonaan luotettavin koekaivauksin, 5 = Näkyvät rakenteet

Vahvistustapa: 1 = Rajattu vain muinaisjäännösalue, 2 = Rajattu vain suoja-alue, 3 = Rajattu sekä muinaisjäännös- että suoja-alue

Maastomerkitä: 1 = Kuparitaulu, 2 = Kertova taulu, 3 = Paalurajaus ilman taulua, 4 = Paalurajaus ja taulu, 5 = Aitaus ja taulu, 6 = Rakennus ympärillä ja taulu

Tyyppitiedot:

Muinaisjäännöstyyppi ryssänuuni

Lukumäärä (esim. rökkiöitä) yksi

(Pää)ajoitus historiallinen

Omistustiedot:

Kunta (3 nro:a) 293 Kylä (3 nro:a) 404 Talo (4 nro:a) _____ Tila (4 nro:a) _____
(Kohde useamman kunnan, kylän jne. alueella - ks. huomautukset)

(Kortteli, tontti, palsta tms.) _____

Tilan ym. nimi _____

Omistaja, vuokraaja _____

Osoite _____ Puhelin _____

Aiemmat tiedot (verifikaatit, tarkastukset, tutkimukset, mj-luettelot kirjallisuus) _____

Aiemmat löydöt (museonumerot) _____

Tarkastusselostus

Liitteet: peruskarttaote, muita liitteitä _____

valokuvat neg. 77065, diat n:o 18918

Tarkastuslöydöt _____

Tarkastuksen aihe Kullaan Levanpellon Rauhalan kairausten yhteydessä suoritettu inventointi

Tarkastaja Taisto Karjalainen Tarkastuspäivä 30.8.1989

Ympäristö (rakennukset, tiet, vesistöt, sorakuopat ym.; karttaluonnos mikäli muutoksia peruskartasta), Kohde sijaitsee Kullaanjokeen

laskuvuonon kiveäsiin harjanteessa joka vapoittuu
lietteena Kullaalta Kaarnamäkeen johtavaan maantieteen
steeseen koillispuolella on Kaarnan tilan peltoalueita.

Kohteen kuvaus (huomiot kohteesta, aikaisemmin tutkittu osa, koekuopa jne. Muutokset aikaisemmasta. Nykyinen kunto.) Ryssiinluuni on

hyvin säilynyt. Kuvana f: 77065 on näkyvä uunin
sarvikuuni. Sammalen alta löytyi myös tulipesän
reikä käytävä. Uuni muodostuu n. 1,5m x 1,5m kokoisesta
kiveyksestä, jonka keskellä sarvikuunin kiveys kohoaa
noin 50 cm muuta kiveystä korkeammaksi. Uuni ol-
melkein kokonaan sammalen peittämä.

Maastokuvaus (maaston laatu: pelto, metsä, ranta tms. Muoto: mäki, rinne tms. Maaperä. Kasvillisuus.) Kohdella ympäröivä maasto

on hyvin kivistä, luonta kannaava mäenrinteitä, joiden
rajoittuu Kullaausjärven korpiseen rantaan. Uunin lä-
histellä on myös muita epämääräisiä kiveyksiä ja
painanteita maassa.

Alueen laajuuden arviointiperuste _____

Luokitusehdotus perusteluineen _____

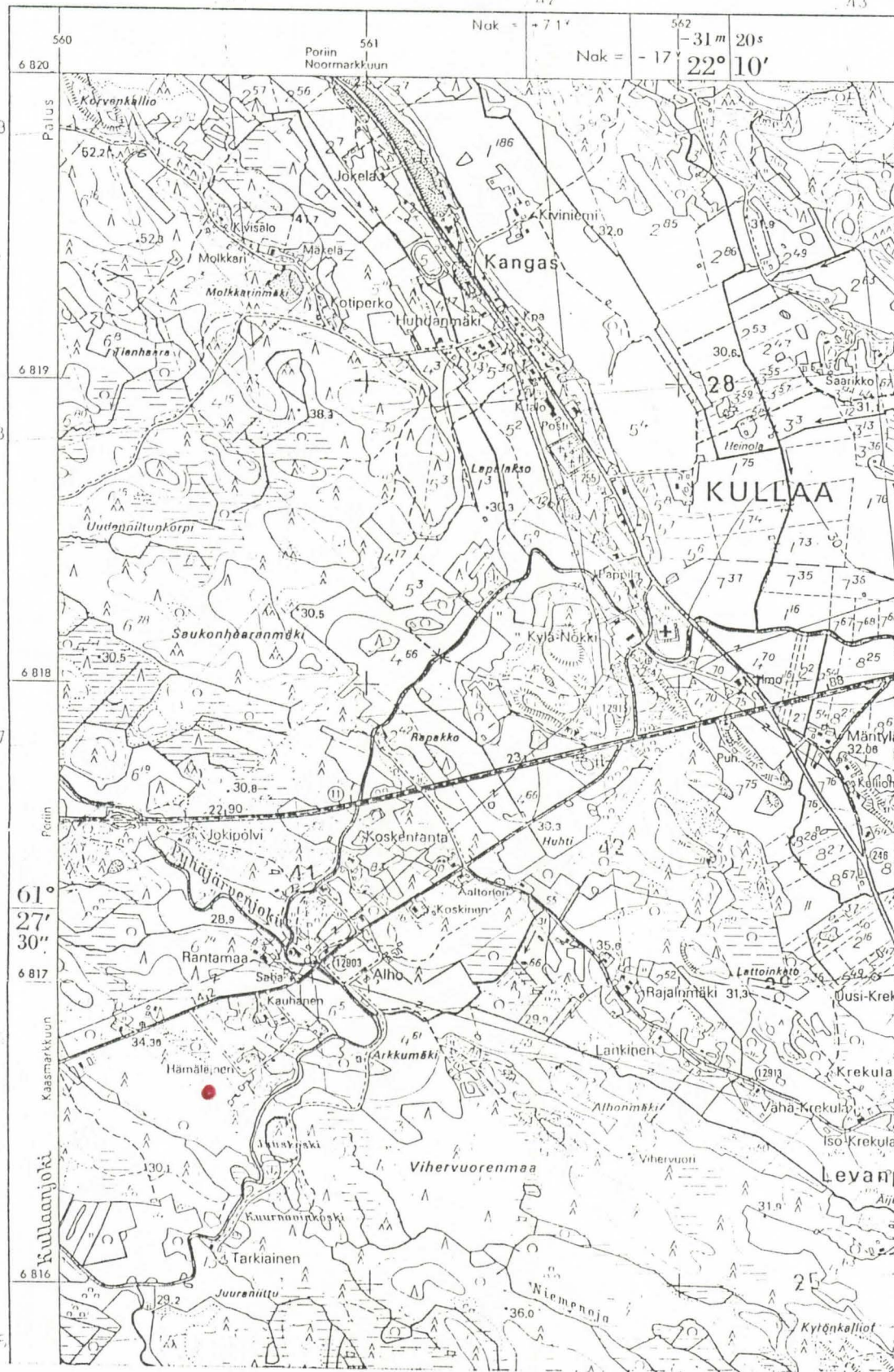
Ehdotus suoja-alueeksi perusteluineen _____

Havaintomahdollisuudet erittäin vaikeasti sammalpeitteistä maastosta

Opas Tuino Korhonen, Esko Kauerva

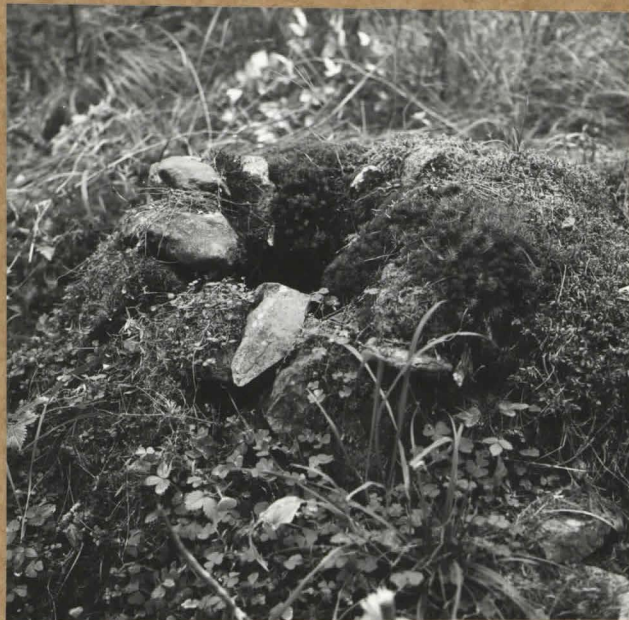
Rauhoitustoimenpiteet maastossa (yhteys maanomistajaan, kiireelliset ilmoitukset jne.) _____

N:o 1143 08



KOHDE MERKITTY PUNAISELLA

KULLAA LEVANPELTO HÄMÄLÄINEN



RYSSÄNUONI

f: 79065