

ESIHISTORIALLISEN KOHTEEN TARKASTUS

Johtotiedot:

Kuntanumero 293 Tunnuslaji _____ Muinaisjäännöksen numero _____Kunta Kullaa

Alue _____

Kohteen nimi Pyhäjärvenjoki

Rauhoitusluokka: 1 = Kokonaan I luokassa, ② = Kokonaan II luokassa, 3 = Luokissa I ja II, 4 = Luokissa I, II ja III, 5 = Luokissa I ja III, 6 = Luokissa II ja III, 7 = Kokonaan luokassa III

Peruskartta (nro, nimi, painovuosi) 114308 Kullaa 1987x = 6817 48-50 y = 560 10-25 z = 30 Ala _____

Kunto: 1 = Koskematon, 2 = Tutkittu osittain, 3 = Tutkittu kokonaan, ④ = Tuhoutunut osittain, 5 = Tuhoutunut kokonaan, 6 = Tutkittu ja tuhoutunut osittain, 7 = Tutkittu ja tuhoutunut kokonaan

Alkuperäisyys: ① = Täysin alkuperäinen, 2 = Entisöity osittain, 3 = Entisöity kokonaan, 4 = Siirretty alkup. paikaltaan

Hoitotarve: 1 = Vaatii entistämistä, 2 = Vaatii kunnostamista tai korjausta, 3 = Vaatii puhdistamista tai esiin kaivamista, 4 = Vaatii tuki- tai suojarakenteita tms., ⑤ = Vaatii tutkimuksia tuhoutumisen estämiseksi, 6 = Vaatii jatkuvaa hoitoa, 7 = Ei vaadi hoitotoimenpiteitä

Hoitotilanne: 1 = Peruskunnostettu, 2 = Tuettu rakentein, 3 = Pidetään puhtaana

Rajaustarkkuus: 1 = Rajattu arvion pohjalta, 2 = Rajattu osittaisella koekaivauksella, 3 = Rajattu kokonaan epävarmasti koekaivauksin, 4 = Rajattu kokonaan luotettavin koekaivauksin, 5 = Näkyvät rakenteet

Vahvistustapa: 1 = Rajattu vain muinaisjäännösalue, 2 = Rajattu vain suoja-alue, 3 = Rajattu sekä muinaisjäännös- että suoja-alue

Maastomerkitä: 1 = Kuparitaulu, 2 = Kertova taulu, 3 = Paalurajaus ilman taulua, 4 = Paalurajaus ja taulu, 5 = Aitaus ja taulu, 6 = Rakennus ympärillä ja taulu

Tyyppitiedot:

Muinaisjäännöstyyppi röykkiöitä

Lukumäärä (esim. röykkiöitä) useita.

(Pää)ajoitus _____

Omistustiedot:

Kunta (3 nro:a) 293 Kylä (3 nro:a) 404 Talo (4 nro:a) _____ Tila (4 nro:a) _____
(Kohde useamman kunnan, kylän jne. alueella - ks. huomautukset)

(Kortteli, tontti, palsta tms.) _____

Tilan ym. nimi _____

Omistaja, vuokraaja _____

Osoite _____

Puhelin _____

Aiemmat tiedot (verifikaatit, tarkastukset, tutkimukset, mj-luettelot kirjallisuus) _____

Aiemmat löydöt (museonumerot) _____

Tarkastusselostus

Liitteet: peruskarttaote, muita liitteitä _____

valokuvat neg. 77079-77083, diat n:o _____

Tarkastuslöydöt _____

Tarkastuksen aihe Kullan Levanpellon Rauhanen kaivausten yhteydessä suoritettu inventointi

Tarkastaja Taisto Karjalainen

Tarkastuspäivä 30.8.1989

Ympäristö (rakennukset, tiet, vesistöt, sorakuopat ym.; karttaluonnos mikäli muutoksia peruskartasta), Röykkiöalue sijaitsee Tampereelta

Poriin vievää valtatien reunana, alueen kohdalla on valti-
nessä leveysmitat sovittuohjelmissa. Alueen eteläpuolella on
rakennettu omakotitaloalueita. Aluetta kutsutaan
huopahakana.

Kohteen kuvaus (huomiot kohteesta, aikaisemmin tutkittu osa, koekuopa jne. Muutokset aikaisemmasta. Nykyinen kunto.) Kohteen on neljä

havaintoaluetta olevaa alueesta tuhoutuneen röhkäläisen
muotoa. Röhkäläinen on jätettiin alin kivimäärän ja
siunaus. Alueella maatta nippu kivimäärä erittäin.

Maastokuvaus (maaston laatu: pelto, metsä, ranta tms. Muoto: mäki, rinne tms. Maaperä. Kasvillisuus.) Maasto on alueella hevos-

leikattu, josta korvaa muoto lehtimästä ja katujä.
Alueella on jätettiin suuria siunauslohkareita
ja epämattoisia muokkumia. Alueen eteläpuolta
seuraava on aluetaloudelle viivä siunaus,
siunauspuolella on taas valttia. Idän alue rajoittuu
Pyhäjärven alueeseen.

Alueen laajuuden arviointiperuste _____

Luokitusehdotus perusteluineen _____

Ehdotus suoja-alueeksi perusteluineen _____

Havaintomahdollisuudet nykät

Opas Tuomi Korkeasaari

Rauhoitustoimenpiteet maastossa (yhteys maanomistajaan, kiireelliset ilmoitukset jne.) _____

Aluetta koskevat maankäyttösuunnitelmat, kiireellisyys Alueelle
rajoitetaan lisää omakotitaloja, joten alueen tutkiminen
on kiireellistä.

Lähilöytöjä _____

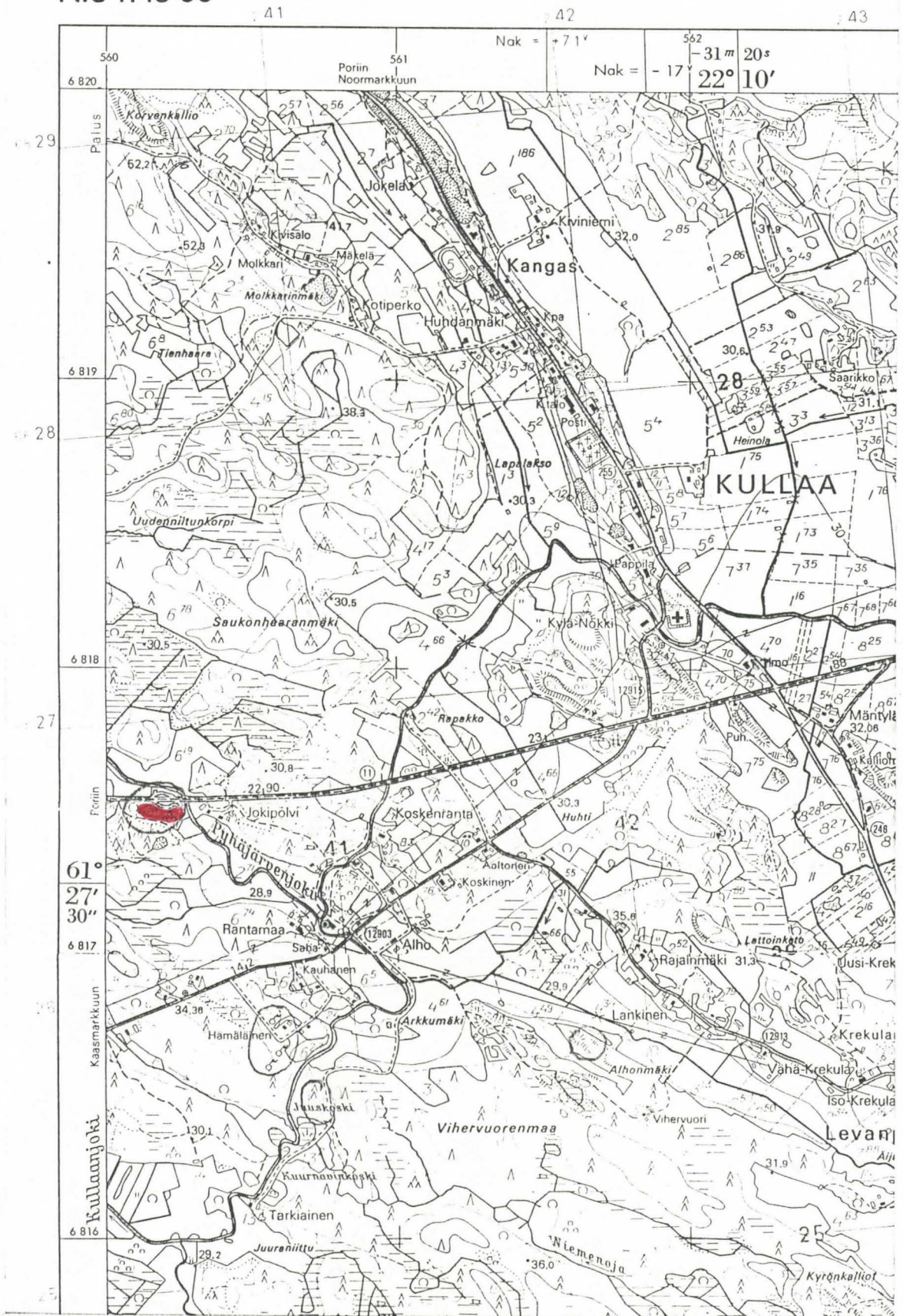
Perimätieto (kertoja, ikä) _____

Selostus jätetty

paikka	päiväys	allekirjoitus
--------	---------	---------------

Huomautuksia, lisäksi Alueella on nykyisin omakotitalo-
alue, jota ei näy peruskartasta.

N:o 1143 08



KOHDE MERKITTY PUNAISELLA