

ESIHISTORIALLISEN KOHTEEN TARKASTUS

Johtotiedot:

Kuntanumero 293 Tunnuslaji \_\_\_\_\_ Muinaisjäännöksen numero \_\_\_\_\_

Kunta Kullaa

Alue \_\_\_\_\_

Kohteen nimi Vihdankallio

Rauhoitusluokka: 1 = Kokonaan I luokassa, ② = Kokonaan II luokassa, 3 = Luokissa I ja II, 4 = Luokissa I, II ja III, 5 = Luokissa I ja III, 6 = Luokissa II ja III, 7 = Kokonaan luokassa III

Peruskartta (nro, nimi, painovuosi) 114306 Palus 1987

x = 6824 44 y = 556 30 z = 55 Ala \_\_\_\_\_

Kunto: ① = Koskematon, 2 = Tutkittu osittain, 3 = Tutkittu kokonaan, 4 = Tuhoutunut osittain, 5 = Tuhoutunut kokonaan, 6 = Tutkittu ja tuhoutunut osittain, 7 = Tutkittu ja tuhoutunut kokonaan

Alkuperäisyys: ① = Täysin alkuperäinen, 2 = Entisöity osittain, 3 = Entisöity kokonaan, 4 = Siirretty alkup. paikaltaan

Hoitotarve: 1 = Vaatii entistämistä, 2 = Vaatii kunnostamista tai korjausta, 3 = Vaatii puhdistamista tai esiin kaivamista, 4 = Vaatii tuki- tai suojarakenteita tms., 5 = Vaatii tutkimuksia tuhoutumisen estämiseksi, 6 = Vaatii jatkuvaa hoitoa, ⑦ = Ei vaadi hoitotoimenpiteitä

Hoitotilanne: 1 = Peruskunnostettu, 2 = Tuettu rakentein, 3 = Pidetään puhtaana

Rajaustarkkuus: 1 = Rajattu arvion pohjalta, 2 = Rajattu osittaisella koekaivauksella, 3 = Rajattu kokonaan epävarmasti koekaivauksin, 4 = Rajattu kokonaan luotettavin koekaivauksin, 5 = Näkyvät rakenteet

Vahvistustapa: 1 = Rajattu vain muinaisjäännösalue, 2 = Rajattu vain suoja-alue, 3 = Rajattu sekä muinaisjäännös- että suoja-alue

Maastomerkinä: 1 = Kuparitaulu, 2 = Kertova taulu, 3 = Paalurajaus ilman taulua, 4 = Paalurajaus ja taulu, 5 = Aitaus ja taulu, 6 = Rakennus ympärillä ja taulu

**Tyyppitiedot:**

Muinaisjäännöstyyppi röykkiö

Lukumäärä (esim. röykkiöitä) yksi

(Pää)ajoitus \_\_\_\_\_

**Omistustiedot:**

Kunta (3 nro:a) 293 Kylä (3 nro:a) 405 Talo (4 nro:a) \_\_\_\_\_ Tila (4 nro:a) \_\_\_\_\_  
(Kohde useamman kunnan, kylän jne. alueella - ks. huomautukset)

(Kortteli, tontti, palsta tms.) \_\_\_\_\_

Tilan ym. nimi \_\_\_\_\_

Omistaja, vuokraaja \_\_\_\_\_

Osoite \_\_\_\_\_ Puhelin \_\_\_\_\_

Aiemmat tiedot (verifikaatit, tarkastukset, tutkimukset, mj-luettelot kirjallisuus) \_\_\_\_\_

\_\_\_\_\_

\_\_\_\_\_

\_\_\_\_\_

Aiemmat löydöt (museonumerot) \_\_\_\_\_

\_\_\_\_\_

**Tarkastusselostus**

Liitteet: peruskarttaote, muita liitteitä \_\_\_\_\_

valokuvat neg. \_\_\_\_\_, diat n:o 18953

Tarkastuslöydöt \_\_\_\_\_

Tarkastuksen aihe Kulttuurin selvityksen Raahelan kirkonkylän yhteydessä  
tehty inventointi.

Tarkastaja Taisto Karjalainen Tarkastuspäivä 22.9.1989

Ympäristö (rakennukset, tiet, vesistöt, sorakuopat ym.; karttaluonnos mikäli muutoksia peruskartasta), \_\_\_\_\_

Vihelankallio on kuusimetran korkea mäki, joka kuuluu  
Kovvurannan ja Varrurannan tilojen peltoaukeiden itä-  
puolella. Kovvurannan tilan tiestä poikkeava metrinhoito-  
te suoraa kalliolle, joka on varsinen n. 50 m. etäisyydellä.

Kohteen kuvaus (huomiot kohteesta, aikaisemmin tutkittu osa, koekuopa jne. Muutokset aikaisemmasta. Nykyinen kunto.) Kohde on korkealla kallionharjanteelle ladattu kivisegmentti, joka on jatkuvasti nykyään ja n. 30m halkaisijaltaan. Kiviä on ladattuna yhdestä kolmeen kerrokseen ja ladonnan paksuus on noin 50cm. Ladonnan on noin 10 kpl. 1-2m pituisia segmenttejä, joiden reunat on leivetty. Segmentit muistuttavat hautauskennelmiä.

Maastokuvaus (maaston laatu: pelto, metsä, ranta tms. Muoto: mäki, rinne tms. Maaperä. Kasvillisuus.) Kohden ympärillä kasvaa runsaasti kivennäistä, joka on kuitenkin hieman harvempaa maata harjalla, jossa on kalliota. Alueella esiintyy myös avokallioita.

Alueen laajuuden arviointiperuste

Luokitusehdotus perusteluineen

Ehdotus suoja-alueeksi perusteluineen

Havaintomahdollisuudet hyvät

Opas Timo Korkea-oja

Rauhoitustoimenpiteet maastossa (yhteys maanomistajaan, kiireelliset ilmoitukset jne.)

Aluetta koskevat maankäyttösuunnitelmat, kiireellisyys \_\_\_\_\_

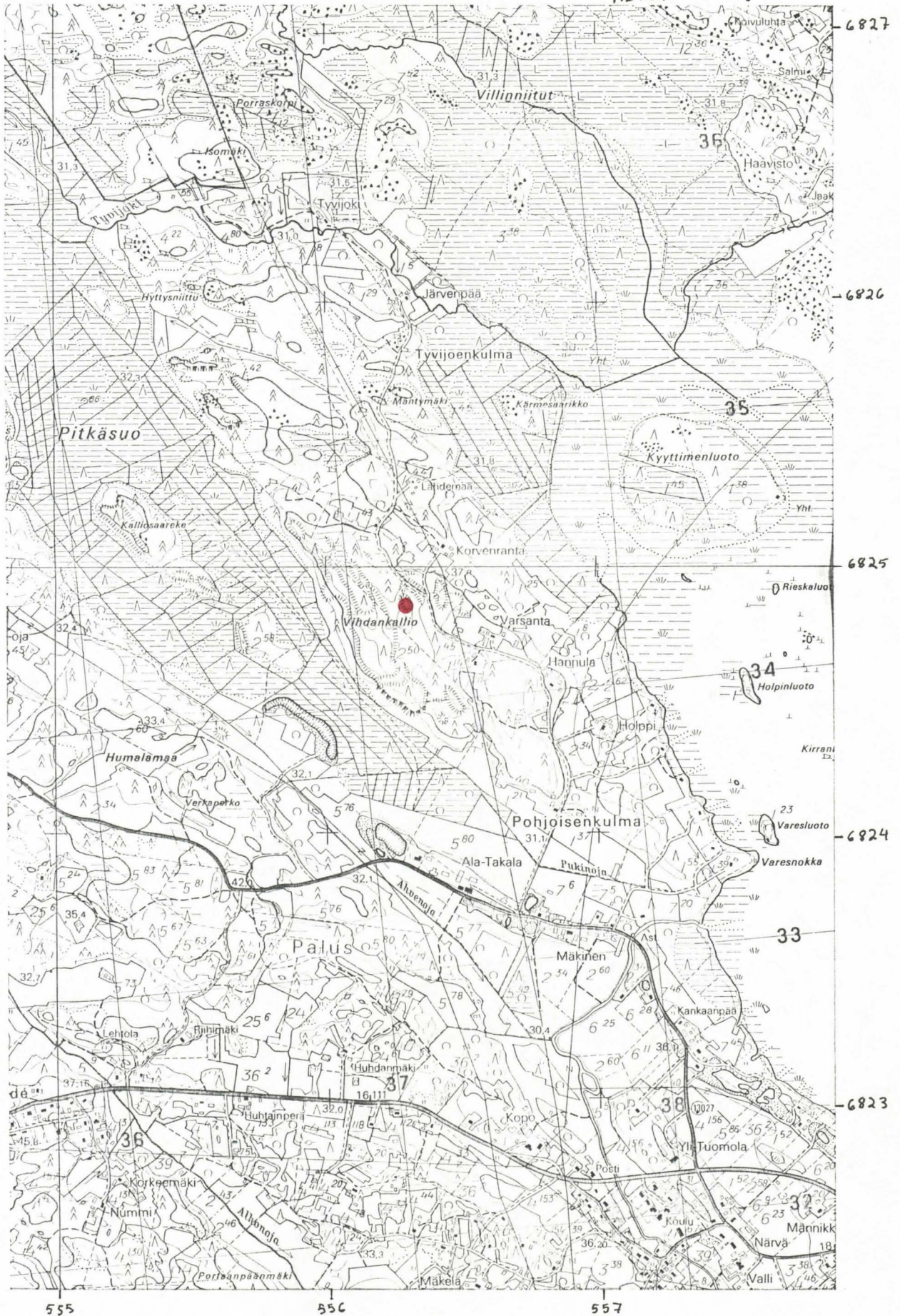
Lähilöytöjä \_\_\_\_\_

Perimätieto (kertoja, ikä) \_\_\_\_\_

Selostus jätetty

paikka	päiväys	allekirjoitus
--------	---------	---------------

Huomautuksia, lisäyksiä \_\_\_\_\_



kohteen paikka merkitty punaisella.