

TARKASTUSKERTOMUS

1000 00 0303 Kuhmo Huuhilonsuo N (Kuhmo 306 Huuhilonsuo N)
- pyyntikuoppia 3 kpl, yksi tuhoutunut

Peruskartta 4412 10 HUUHILONKYLÄ

Koordinaatit: pkoo= 7135 132, ikoo= 3596 823, z= 170

pkoo= 7135 131, ikoo= 3596 828, z= 170

pkoo= 7135 303, ikoo= 3596 831, z= 170 (pohjoisin kuoppa)

pkoo= 7135 240, ikoo= 3596 820, z= 170 (tuhoutunut kuoppa)

Maanomistajat:

Eteläisimpien kuoppien alue:

Tila: Anttila RN:o 20:7, omistaja: Jorma Kilpinen, Kellojärventie 1694, 88900 Kuhmo

Pohjoisimman kuopan alue:

Tila: Heikkilä RN:o 19:3, omistaja: Juhani Heikkinen, Niemenkyläntie 116, 88730 Yli-Vieksi

Tarkastusajankohta: 12.6.2002 ja 15.9.2003

Pyyntikuoppakohde sijaitsee Kuhmon kirkosta 32 km luoteeseen, Huuhilonjärven luoteiskulmasta noin 0,6 km luoteeseen, suopellon reunassa ja osittain sen sisään jäävän kapean hiekkaharjanteen kohdalla. Harjanteesta on otettu hiekkaa. Kaksi eteläisintä, lähekkäin olevaa kuoppaa ovat metsäisen harjanteen kohdalla, aivan hiekkakuopan reunassa. Kuopat ovat pitkänomaisia, kooltaan noin 2,5 x 2 m ja syvyydeltään noin 0,3 m. Pohjoisimman kuopan alue oli vielä kesäkuussa 2002 metsäistä harjannetta, mutta tarkastettaessa kohde uudelleen vuonna 2003 harjanteen alueelta oli kaadettu puut pois sekä poistettu myös kannot. Pyyntikuoppa, joka sijaitsee noin 7 m harjanteen pohjoisreunasta, on halkaisijaltaan noin 3 m ja syvyydeltään 0,5 m. Pyyntikuoppa on säilynyt lähes ehjänä, mutta sen kohdalla on hiukan hakkuujätettä ja kantojen poiston yhteydessä irtaantunutta maakerrosta. Kesäkuussa 2002 tämän harjanteen eteläosassa oli havaittavissa myös toinen pyyntikuoppa (halkaisijaltaan 2,5 m ja syvyydeltään noin 0,5 m), mutta hiekanotto oli jo ehtinyt tuhota tämän kohdan harjanteesta.

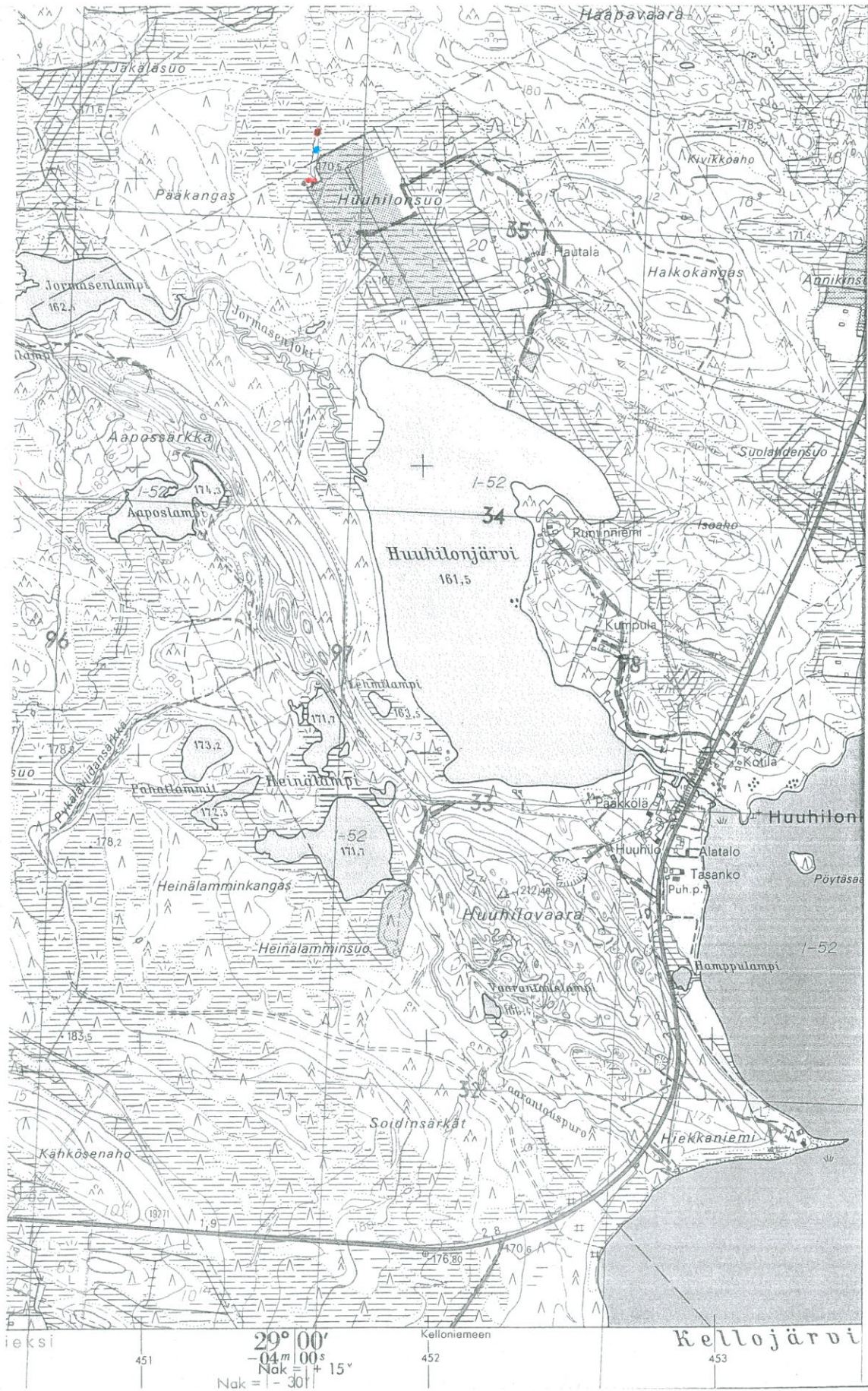
Eteläisimpien kuoppien maanomistajalle, Jorma Kilpiselle on 15.9.2003 suoritetun maastotarkastuksen yhteydessä näytetty maastossa pyyntikuoppien sijainti. Pohjoisimman pyyntikuopan alueen maanomistajalle Juhani Heikkiselle on 15.9.2003 näytetty kartalta kuopan sijainti. Hän oli tietoinen maallaan olevasta pyyntikuopasta. Lisäksi hän mainitsi myös harjanteen eteläreunassa olleen kuopan, joka oli kuitenkin jo tuhoutunut hiekanotossa. Molemmille maanomistajille on kirjeitse 25.9.2003 ilmoitettu, että Museovirasto pyrkii tutkimaan pyyntikuopat kesällä 2004 ja ettei hiekanottoa näillä alueilla saa jatkaa ennen kuin pyyntikuopat on ehditty tutkia.

Helsingissä 25.3.2004



Helena Taskinen

Kopio peruskartasta 4412 10 HUUHILONKYLÄ



- pyyntikuoppien sijainti merkitty karttakopioon punaisella
- tuhoutuneen pyyntikuopan sijainti merkitty karttakopioon sinisellä