

Esilint. t. 249/16.12.1985

11

KULLAA, Levanpelto, Rauhala

Osittain tuhotun
kivikautisen asuin-
paikan tarkastus
1. 6. 1984
Markku Torvinen

Kunta: Kullaa	PK 1143 09
Kylä: Levanpelto	TUURUJÄRVI
Tila: Rauhala 6:1	x = 2010
om. Kullaan kurssikeskus (Suomen valtio)	y = 6392
	z = n. 43,5

Rauhalan kivikautinen asuinpaikka todettiin vuonna 1967 tehdyssä inventoinnissa (Itkonen). Seuraavan kerran kohde tarkastettiin 1979 Kullaanjoen 3. vaiheen vesistöjärjestelyn takia (Torvinen). Viimeksimainitusta syystä alueella suoritettiin koekaivaus 1981 (Vikkula). Tällöin todettiin asuinpaikan sijaitsevan Rauhalan pihamaalla ja puutarhassa terassilla asuinrakennuksen etelä- ja lounaispuolella. Asuinpaikan alaraja on n. 43,5 m. Kaivauksissa löydetty nuorakeramiikka ajoittaa asuinpaikan.

29.5.1984 soitettiin kurssikeskuksesta - tuntematon mieshenkilö, että Rauhalan pihamaata on asuinrakennuksen korjaustöiden yhteydessä tasoitettu ja ruokamultaa kuorittu. Soittaja kertoi löytäneensä multakasoista kvartsi- ja pii-iskoksia. Asuinpaikan olemassaolo on paikallisilla asukkailla tiedossa.

1.6.1984 sain museovirastolta tehtäväkseni käydä tarkastamassa tasoitustöissä aiheutuneita tuhoja Rauhalan tilalla. Tarkastuksessa olevalla kivikautisella asuinpaikalla oli läsnä kurssikeskuksen johtaja Jussi Hirvola.

Kävi selville, että Rauhalan asuinrakennuksen kunnostustyöt sekä sen yhteydessä tehty pihamaan tasaus on suoritettu rakennushallituksen alaisen Turun piirirakennustoimiston toimeksiannosta. Urakoitsijana toimi Olli Hankiniemi.

Tarkastuksessa todettiin, että Rauhalan asuinrakennuksen lounais- ja eteläpuoliselta alueelta on poistettu ruokamulta ja muu pintamaa

koneellisesti. Poistetut maat on kasattu lähemmäs asuinrakennusta (kts. valokuvaliite). Kuoriminen on suoritettu kohdassa, jossa koekaivauksen perusteella on asuinpaikan runsain löytöalue. Toimenpide on kaikesta päättäen tuhonnut suuren ja parhaan osan asuinpaikasta. Kuorittu alue on merkitty liitekarttaan viivoituksella.

Lisäksi asuinrakennuksen kaakkoiskulmasta on kaivettu kaapelikaivanto etelään kohti Sahalahden rantaa. Kaivannon profiileissa en havainnut merkkejä muinaisjäännöksestä.

Paikan päällä tapahtuneesta neuvoteltaessa sovittiin, että pihan tasaustyöt keskeytetään välittömästi, jotta vältetään enemmiltä tuhoilta. Samalla keskusteltiin mahdollisuudesta suorittaa paikalla pikaisesti pelastuskaivaus ja kuoritun maan seulominen.

Tässä yhteydessä kurssikeskuksen johtaja ilmoitti, että kurssikeskuksella ei ole mahdollisuutta osoittaa varoja kaivaustyöhön eikä irroittaa oppilaita siihen. Tapahtunutta hän ei paljoakaan selitellyt, arveli vain, että jo liikutellun maan siirtäminen ei tuhoa asuinpaikkaa.

Helsingissä 19.11.1985


Markku Torvinen
tutkija

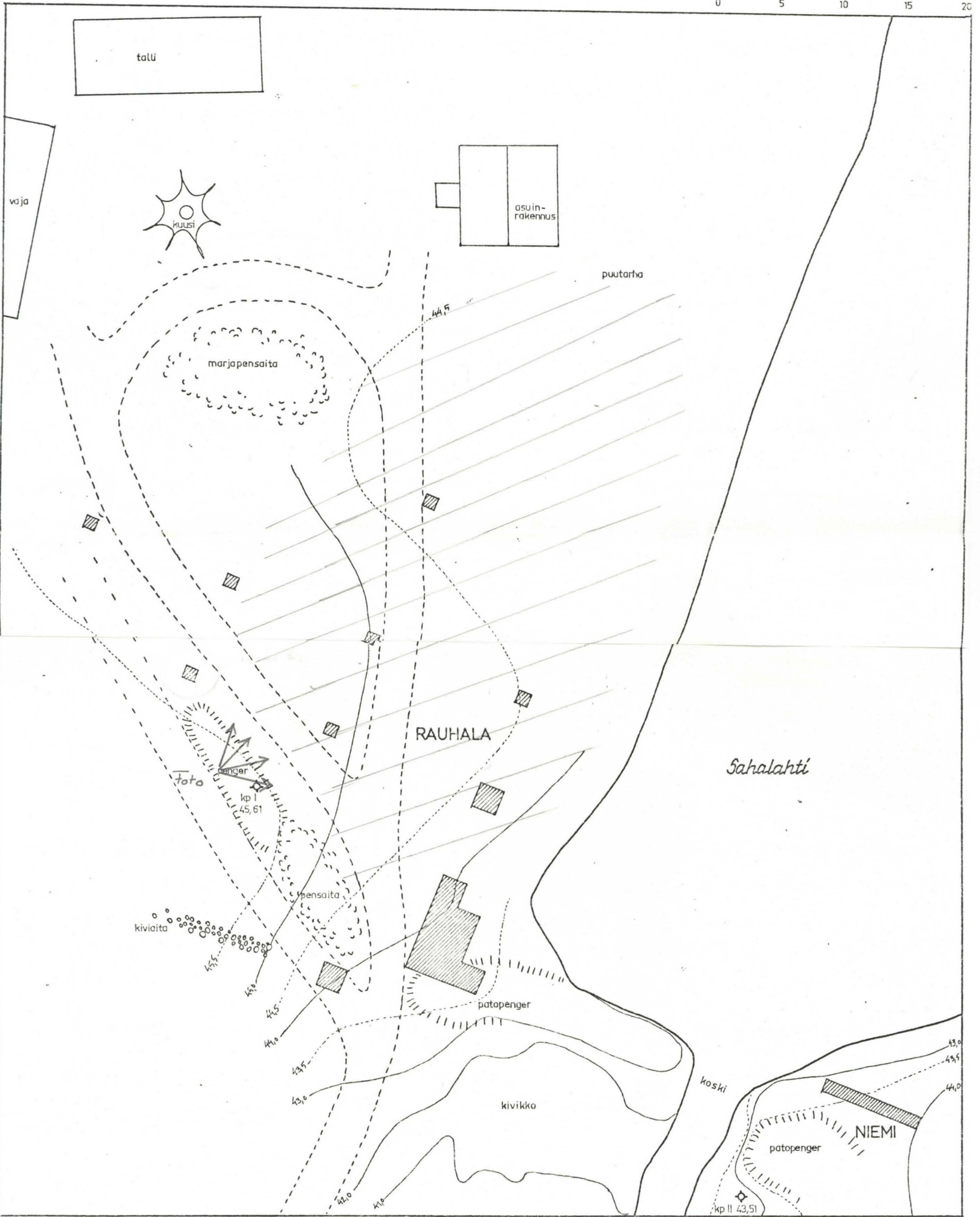
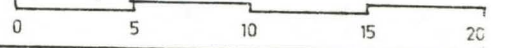
Liitel. A. Vikkulan yleiskartta v:lta 1981

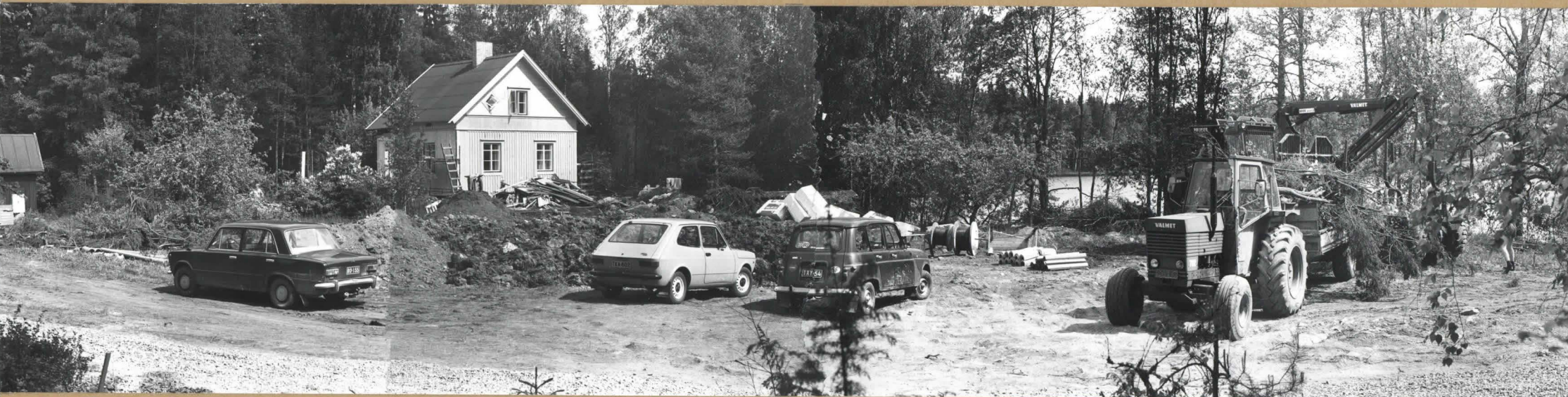
Liite 2. Valokuva (f.62973-376) Rauhalan pihamaa lounaasta. Etualalla kuorittua piha- ja puutarhamaata. Eniten asuinpaikkamerkkejä - kvartsi-iskoksia - havaittiin asuinrakennuksen lounaiskulman kohdalla olevissa multakasoissa.

MT/pp

KULLAA
LEVANPELTO
RAUHALA ja NIEMI
A. Vikkula 1981

yleiskartta 1:200
kaivausalueet





(f. 62973 - 976)

M. Torvinen 1984