

7/11, 8. 4. 1963

Kuhmoisten Päijälän Ylä-Karkjärven raunioiden tarkastus

ei karttaa

2. 8. 1962. Kertomukseen kuuluu karttaliite ja valokuva-
liite, jonka filmit on lueteltu seuraavasti: 27665-27669.

Talvella 1962 tiedusteltiin Muinaistieteellisen toimikunnan Esihistorialliselta osastolta Kuhmoisten keskustassa olevia muinaisjäänöksiä niiden merkitsemiseksi erikoisalueina tekeillä olevaan Kuhmoisten rakennuskaavaan. Arkistotietojen perusteella kaava-alueella oli ainoastaan Fabian Lindenin kartoittamia hautalatomuksia ("Muistoja Kuhmoisten asutuksesta" 1907, 1908, 1909, 1910) sekä Papinsaaren ja Rantalan rautakautiset löytöpaikat. Molemmat viimeksi mainitut ovat kuitenkin siinä määrin huonokuntoisia, että niitä ei kannattanut tässä yhteydessä huomioida. Kaava-alueella oli näitä Lindenin löytämiä kohteita kolmessa eri paikassa, Ylä-Karkjärven rannalla ja kirkonkylän eteläpuolella Poikkijärven molemmilla puolilla. Minun onnistui löytää näistä kohteista ainoastaan Ylä-Karkjärven eteläpuolella olevat rauniot, ja nekin osoittautuivat melkoisella varmuudella kaskesraunioiksi, kuten seuraavasta käy selvälle.

Ylä-Karkjärven rauniot sijaitsevat n. 3,300 m Kuhmoisten kirkosta pohjoiskoilliseen, Ylä-Karkjärven itälaidansa etelärannalla olevan Haalahden lähetyvillä, seurakunnan omistamalla maalla. Kaunein raunioista sijaitsee

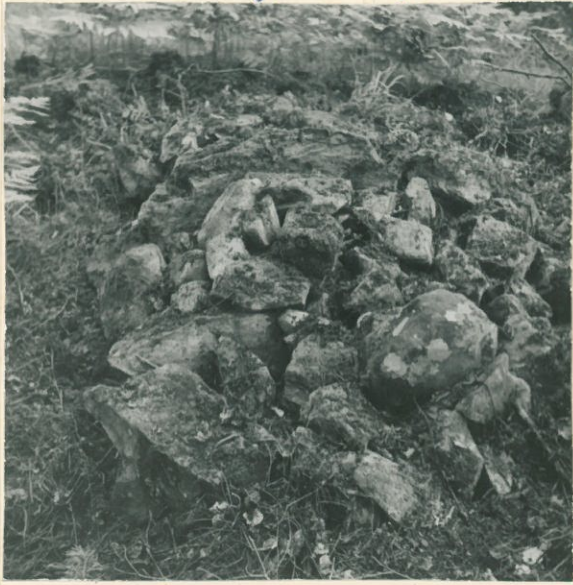
korkeahkon vuoren laella, asumattomassa metsikössä. Sen halkaisija on 2 m. Se on ladottu irtonaisista kivistä; päällä on suuria paasia ja alla pienempää kiveystä. Rakenne vaikuttaa kauniilta ja huolellisesti tehdyttä.

Pitäisin sitä kuitenkin viljelys- tai jonain muuna historiallisen ajan rauniona, sillä se ei millään tavoin muistuta esihistoriallista hautalatomusta. Rauniota ei ole merkitty rakennuskaavaan. Toiset Ylä-Karkjärven rannalla sijaitsevat rauniot ovat em. latomuksesta muutama sata metriä etelä-lounaaseen, n. 150 m Ylä-Karkjärvestä S, kahden kumpareen välisessä matalassa notkelmassa. Niitä oli kuusi kappaletta, aivan toistensa läheisyydessä. Niiden halkaisija on n. 1,50 m ja korkeus n. 0,50 m ja kiveys oli irtonaista. En pidä niitä esihistoriallisina. Latomuksia ei ole merkitty rakennuskaavaan.

Helsingissä 6. 4. 1963.

Anna-Liisa Hirviluoto
Anna-Liisa Hirviluoto

Kuhmoinen, Päijätä, Ylä-Karkjärvi. Viljelysrauniota (?).



27665



27666



27667



27668



27669

Valok. A-I Ilminkanta-6