

Arkeol. W. 199/12.5.1999

M

ARKEOLOGISEN KOHTEEN TARKASTUS

--	--	--

Tunnistetiedot

Kunta:Kuopio

Inventointinumero: 1.126.

Alue:Toivala

Luokka:II

Nimi:Halmejoki

Ajoitus:kivikautinen

Kohteen laji:asuinpaikka

Lukumäärä: 1

Kohteesta muita kortteja kpl (kts. täyttöohjeet)

Tarkastaja:Jouko Aroalho

Tarkastusaika: 23.8.1998

Sijaintitiedot

Peruskartta: 3331 10 TOIVALA

Pinta-ala:

x=6983 88

y=537 74

z=n. 95

Suunta ja etäisyys kirkosta tms. Kuopion kirkosta 7,6 km NNW

Hoito ja kunto (kts. täyttöohjeet)

A

B

C

D

E

F

G

Tila ja omistaja (kts. täyttöohjeet)

Kylä/kaupunginosa:Toivala

Tila/Rno/nimi: 5:25/

tai Kortteli/tontti/palsta:

Omistaja:Kuopion kaupunki/Tekninen virasto

Puhelin:

Osoite: Suokatu 42

Postitmp:70111 KUOPIO

Kiinteistötunnus

Vuokr. ks huomautukset

Lisää kiinteistöjä kpl

Aiemmat tiedot:

Ei ole

Aiemmat löydöt

Ei ole

Tarkastuslöydöt:

KuM (=KM 31423) kvartsi-iskoksia

TARKASTUSKERTOMUS

Liitteet:

kartat:
muut liitteet:
negatiivit:F.a. 4052-4055, 4066
diat:

Tarkastuksen aihe:

Kuopion Toivalan Pökösenmäen ympäristön kiertely

Kohteen kuvaus:

Toivalan Pökösenmäen länsipuolella on Halmejoen ympärillä hiekkaista maastojaksoa. Länteen viettävästä rinteestä on otettu hiekkaa ja kuorittu pintamaita pois jo vuosia sitten. Hiekkamontun reunassa huomasiin kvatsi-iskoksia harvakseltaan, kuopan ylemmän puoliskon alueella. Maa on hiekkaa (hiesua), syvemmältä silttiä, lustoista savea, joka on liki kivetöntä ainesta. Vaikutti siltä, että merkit asutuksesta olivat likellä 95 m:n korkeustasoja sekä etelä-että itäreunan luona. Tein korkeustasolle kuopan ulkopuolelle lapionpistoja, mutta mitään mainittavaa niistä ei selvinnyt. Itäreunasta poispäin pintamaita on kuorittu, mikä on häivyttänyt mahdollisia jälkiä siellä. Kohde saattaa olla pääosiltaan hävinnyt, mutta kuopan ympäristön seuraaminen asian tarkentamiseksi on perusteltua.

Ympäristö ja maasto:(vesistö, vesistökoodi,rakennukset, tiet, sorakuopat jne)

Virtasalmen itäpuolella Halmejoen painanteessa sijaitseva hiekanottoaika.

Laajuuden arviointiperuste:

Ilmeisen hävinnyt pääosiltaan.

Luokitusehdotus perusteluineen:

kivikautinen asuinpaikka, II

Ehdotus suoja-alueeksi:

Havaintomahdollisuudet:

Kuopan leikkauksissa, hiekka on eroosion vaikutuksesta voinut osittain peittää kohdetta.

Opas:

-

Rauhoitustoimenpiteet maastossa:

-

Tiedossa olevat maankäyttösuunnitelmat, kiireellisyys:

Ei ole

Lähilöytöjä:

Selostus jätetty

3. / 3. 1998

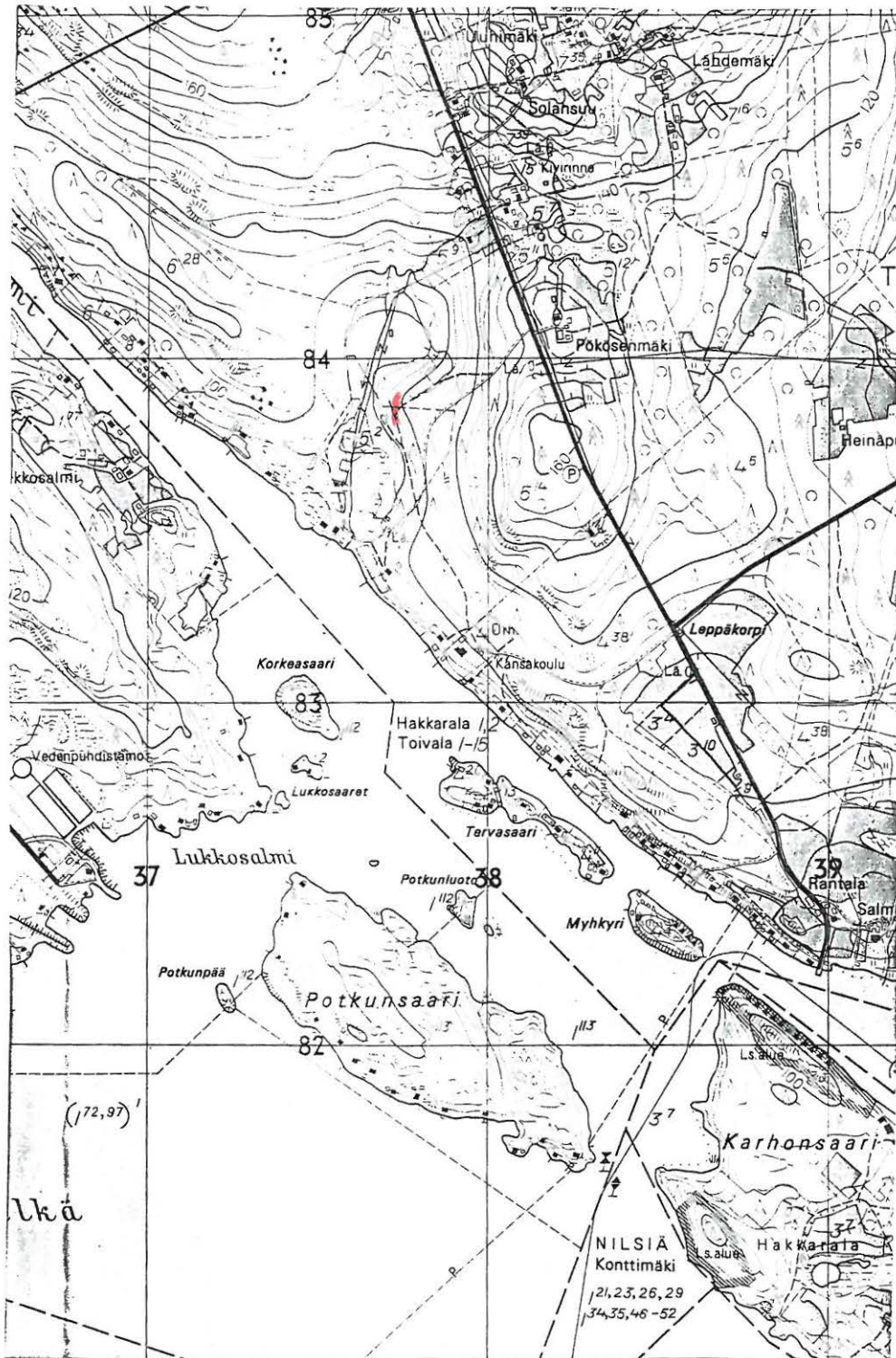
Kuopio

Aika

Paikka

Allekirjoitus

1.126. KUOPIO HALMEJOKI

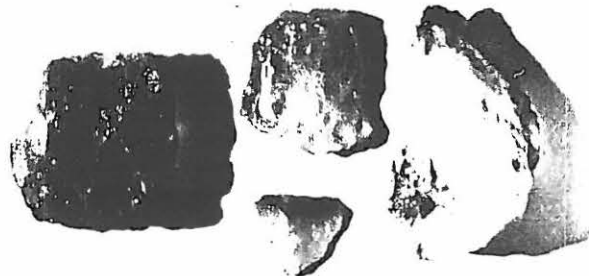




Fa. 4053 - 4055. KUVA 1: HIEKANOTTOPAIKKA HALMEJOEN PAINAUMASSA, NÄHTYNÄ KOHTI KAAKKOA. LÖYDÖT ON TOISAALTA VASEMMALLA NÄKYVÄN LAPION KOHPALTA, TOISAALTA KESKELLÄ OLEVAN LEIKKAUKSEN KOHPALTA. VALOK. JOUKO ARDALHO, 24.8.1998. VALOK. JOUKO ARDALHO, 23.8.1988, 6x4,5.



Fa. 4052



Fa. 4066

← KUVA 2: KAAPIMEN LÖYTÖKOHTA KUOPAN REUNAN LÄHELLÄ, ITÄOSASSA NÄHTYNÄ KOHTI ETELÄÄ, VIRTASALMEA. VALOK. JOUKO ARDALHO, 24.8.1998

← KUVA 3: KVARTSIA TARKASTUSLÖYTÖINÄ. VALOK. JOUKO ARDALHO, 23.8.1980.