

ARKEOLOGISEN KOHTEEN TARKASTUS

Tunnistetiedot

Kunta:Kuopio

Inventointinumero: 1.128.

Alue:Jännevirta

Luokka:II

Nimi:Heteharju

Ajoitus:kivikausi

Kohteen laji:asuinpaikka

Lukumäärä: 1

Kohteesta muita kortteja kpl (kts. täyttöohjeet)

Tarkastaja:Jouko Aroalho

Tarkastusaika:7.9. 1998

Sijaintitiedot

Peruskartta: 3331 01 JÄNNEVIRTA
x=6985 16 y=548 10Pinta-ala:
z= n. 95

Suunta ja etäisyys kirkosta tms. Kuopion kirkosta n. 15,5 km NE

Hoito ja kunto (kts. täyttöohjeet)

A	B	C	D	E	F	G
---	---	---	---	---	---	---

Tila ja omistaja (kts. täyttöohjeet)

Kylä/kaupunginosa:Jännevirta

Tila/Rno/nimi: 8:40/

tai Kortteli/tontti/palsta:

Omistaja:Kaukas Oy

Puhelin:

Osoite: Haapaniemenkatu 6

Postitmp: 70100 KUOPIO

Kiinteistötunnus

Vuokr. ks huomautukset

Lisää kiinteistöjä kpl

Aiemmat tiedot:

Ei ole

Aiemmat löydöt

Ei ole

Tarkastuslöydöt:

KuM (=KM 31424) kvartsia

TARKASTUSKERTOMUS

Liitteet:

kartat:
muut liitteet:
negatiivit:F.a. 4091
diat: on

Tarkastuksen aihe:

Tarkastuskäynti Jänneniemessä

Kohteen kuvaus:

Kuopion Jännevirran Jänneniemen maaston tarkasteluun on ollut viime vuosina kiinnostusta, koska kuivan, hiekkapohjaisen kangasmaaston olettaisi houkuttelleen jo muinoin ihmisiä asukeikseen. Paikalla on tehty metsätöitä ja taimenistutusta, mutta sen jäljiltä ei ole havaittu mitään erityistä, vaikka tarkastelumahdollisuudet ovat toisinaan olleet kohtalaisen hyvätkin.

Syyskuun 7. p:nä kävin katselemassa Heteharjun itäpuolella Vaartilansaarentie vierustaa, sammalen ja varvukon alta paljastuneita hiekkakerrostumia. Vaartilansaarentielle oli ajettu tiesoraa, mutta tien pohjoisreunasta, Juurusveden rantaan eroavan mökkitien pinnalta poimin kovaan tienpintaan painuneita kvartseja. Tein myös metsäreunaan tien pohjoispuolella muutamia lapionpistoja löytämättä mitään kiinnostavaa.

Kävin paikalla pari päivää myöhemmin vielä arkeologi Juha Hirvilammin kanssa, jolloin löysimme vielä yksittäisiä kvartseja sekä yhden kvartsin lapionpistosta tienhaaran koilliskulmasta. Kvartsi oli selvästi hiekassa, häiriintymättömässä kerroksessa. Kivikautinen asuinpaikka.

Ympäristö ja maasto:(vesistö, vesistökoodi,rakennukset, tiet, sorakuopat jne)

Vaaitilansaarentien pohjoisreuna, Juurusveden rantaan johtavan tien haarassa tientasauksessa esille tulleita kvartsi-iskoksia. Muinoin ollut kapea itään pistävä niemeke (95 m:n ymp. vedenkorkeuden aikana).

Laajuuden arviointiperuste:

-

Luokitus ehdotus perusteluineen:

kivikautinen asuinpaikka II

Ehdotus suoja-alueeksi:

Havaintomahdollisuudet:

Kuluneen tien pinta

Opas:

-

Rauhoitustoimenpiteet maastossa:

-

Tiedossa olevat maankäyttösuunnitelmat, kiireellisyys:

-

Lähilöytöjä:

-

Selostus jätetty

8. / 12. 1998

Kuopio

Aika

Paikka

Allekirjoitus

1.128. Heteharju kivik.asp

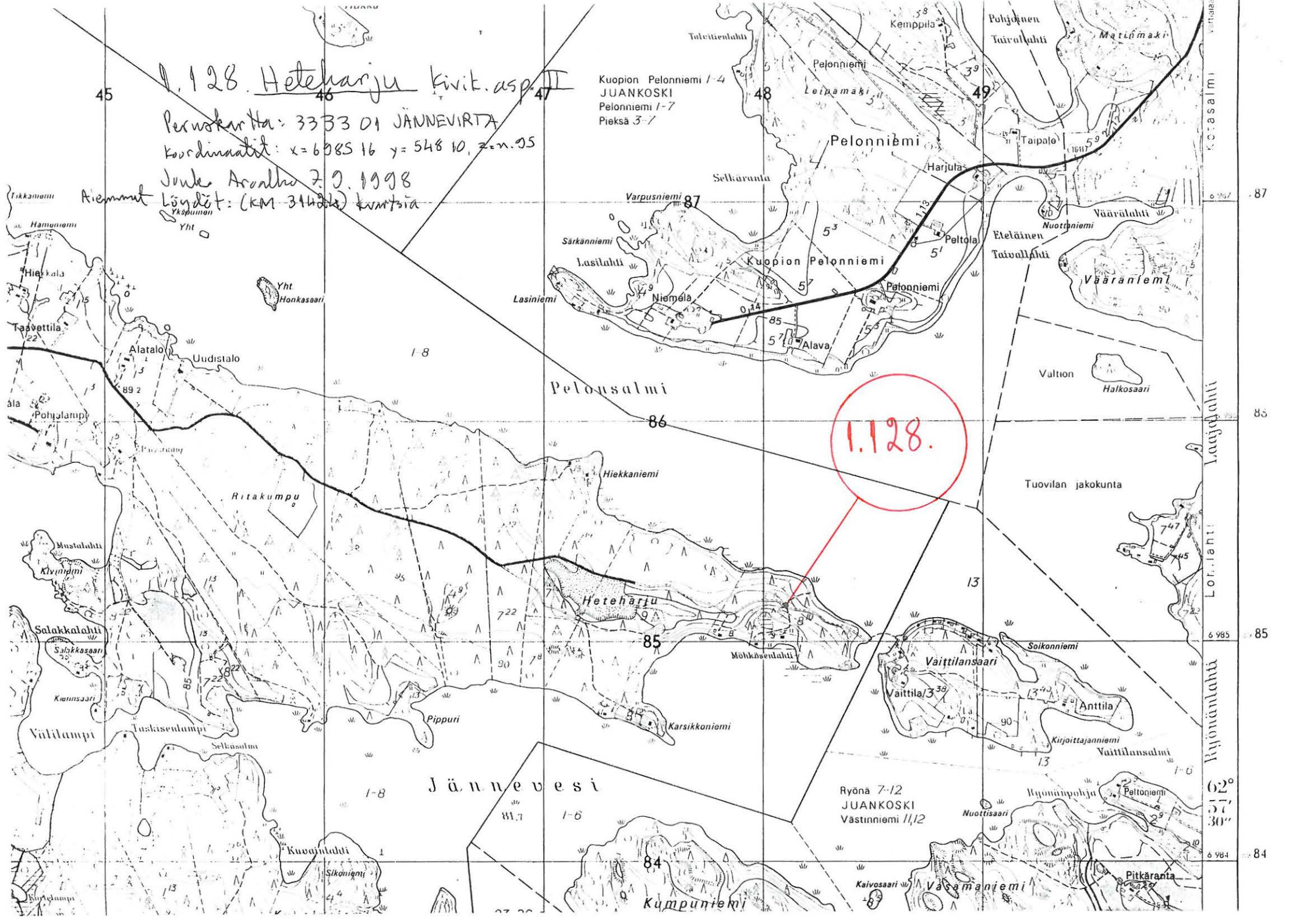
Peruskartta: 3333 01 JÄNNEVIRTA

Koordinaatit: x=698516 y=54810, z=n.05

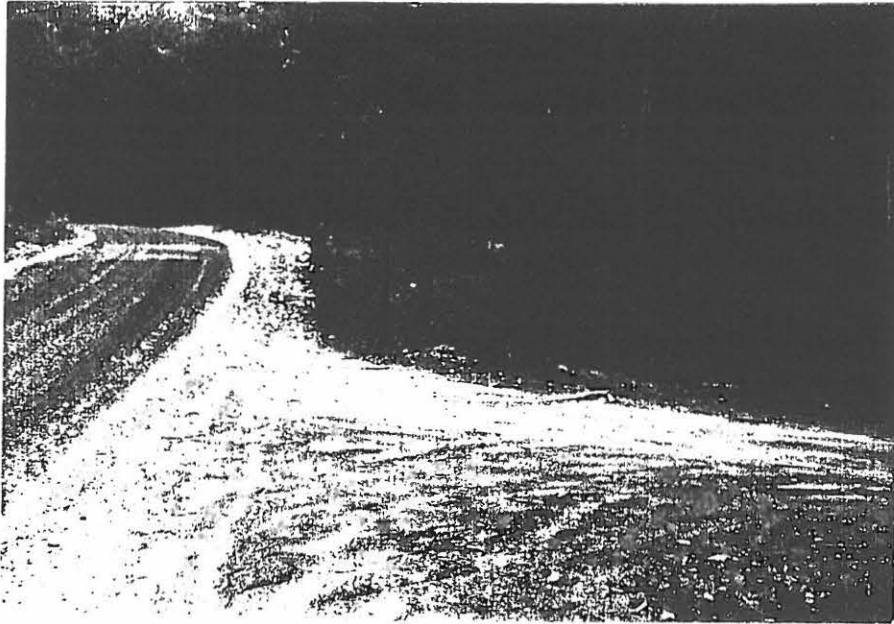
Jouko Aroaho 7.9.1998

löydöt: (KM 31424) kummit

Aiemmut



KUOPION MUSEO



F.a. 4091

KUVA 1: HETEHRJUN TIETÄ KUVATTUNA IDÄSTÄ, VAITILANSAAREN SUUNNALTA NÄHTYNÄ, OIKEALLE JOHTAA JUURUSVEDEN RANTAAN MÖKKI-TIE, KUVASTA VASEMMALLE TIEN VIERESSÄ ON HIEKKA KUOPPA. KVARTSI-ISKOKSET HAVAITTIIN TIENHAARAN (MITTA KUVASSA OIKEALLA) KULUNEESSA PINNASSA, YKSI KVARTSI-ISKOS LÖYTYI LAPIONPISTÖSTÄ KUVAAJASTA OIKEALLE. VALOK. JOUKO AROALHO, 7.9.1998, 6x4,5.

KUVA 2: TIETÄ NÄHTYNÄ ITÄKAAKON SUUNNASTA. TIEN REUNASSA

KUVASSA VASEMMALLA OLI NÄKYVISSÄ SAVI-ASTIAN PALOJA. VALOK. JOUKO AROALHO, 5.6.1999, 6x4,5. (KUVASTA ON MYÖS DIA).

KUVA 3: SAVI-ASTIAN PALASIA LÖYTÖPAIKALLAAN TIEN REUNASSA. VALOK. JOUKO AROALHO, 5.6.1999, 6x4,5

JÄNNE NIEMI
HETEHRJU
1.128.



F.a. 4139

F.a. 4135



KUVA 1: TARKAS-
TUSLÖYTÖNÄ 5.6.
1999 SAADUT SAVI-
ASTIAN PALAT.
VALOK. JOUKO ARO-
ALHO, 6x4,5.



F.a.4136 tai F.a.4137