

ARK. D. 46/10.2.1998

**ARKEOLOGISEN KOHTEEN  
TARKASTUS**

**Tunnistetiedot**

Kunta: Kuopio

Alue: Kurkiharju

Nimi: Riihilahti

Kohteen laji: kivik.asp.

Kohteesta muita kortteja -

Tarkastaja: Jouko Aroalho

Inventointinnumero: 1.124.

Luokka: II

Ajoitus:kivikausi

Lukumäärä: 1

Tarkastusaika: 27.9.1997

**Sijaintitiedot**

Peruskartta: 3244 03 VAAJASALO

x=6978 96

y=544 65

Suunta ja etäisyys kirkosta tms.

Pinta-ala:

z=n. 92,5-95

n. 9,8 km Kuopion kirkosta NE

**Hoito ja kunto** (ks. täyttöohjeet)

A B C D

E F G

**Tila ja omistaja** (ks. täyttöohjeet)

Kylä/kaupunginosa:

Tila/RN:o/nimi:

tai Kortteli/tontti/palsta:

Omistaja: Seppo Pitkänen

Osoite: Rauhala, Kurkiharju

Kiinteistötunnus:

Kurkiharju

Rauhala RN:o 4:70

Puhelin: 017-3621188

Postitmp.:70900 TOIVALA

Vuokrattu, ks.huomautukset

Lisää kiinteistöjä kpl

**Aiemmat tiedot:**

ei ole

**Aiemmat löydöt:**

ei ole

**Tarkastuslöydöt:**

KuM asbestikeramiikkaa

KM 30797

# TARKASTUSKERTOMUS

## Liitteet:

kartat: *ote peruskartasta 3244 03 1:20 000*  
muut liitteet:  
negatiivit: F.a.  
diat: on

## Tarkastuksen aihe:

Riihilahden pohjukassa Vt 17-tielinjan tarkastus 27.9.1997

## Kohteen kuvaus:

Kävin 27.9.1997 tarkastamassa Kuopion Kurkiharjun Riihilahden pohjukassa valtatie 17 hankealuetta. Riihilahden pohjukassa ajateltu uusi tielinjaus on nykyisen 539-tien suuntainen, tien itäpuolella. Siinä on hiekkainen törmä, josta on nykyisen tien aikana otettu maata. Ylempänä metsälaikutusalueella kierrellessäni huomasin n. 28 m:n etäisyydellä rinteeseen sähkötolpassa olevasta muuntajasta kaakkoon saviastian palasia. Metsälaikutusjäljet olivat jo enimmäkseen kasvillisuuden peitossa, enkä havainnut muualla sinänsä sopivalta vaikuttavassa rinteessä mitään erityistä, vain astianpaloja n. 1 m<sup>2</sup> alalla. Paikan erinomaisuuden perusteella pidän lisätarkistuksia kohteen laajuuden ja rajojen selvittämiseksi tarpeellisina, vaikka toistaiseksi löytöjä on pieneltä alalta.

Kivikautinen asuinpaikka II, jonka itäpuolella, n. 50 m:n päässä, on Kuopio-Vartiala -tien uusi linja.

**Ympäristö ja maasto:** (vesistö, vesistökoodi, rakennukset, tiet, sorakuopat jne)  
Hiekkaisen muinaisrantaterassin reunassa, umpeenkasvava  
metsälaikutusalue

**Laajuuden arviointiperuste:**

Hiekkaisen törmän päällinen on näöltään ilmeisen sopiva  
laajempaakin asuinpaikkaa ajatellen.

**Luokitusehdotus perusteluineen:**

kivikautinen asuinpaikka, II

**Ehdotus suoja-alueeksi:**

**Havaintomahdollisuudet:** Umpeenkasvanut maa, vain aurausjäljissä

**Opas:** -

**Rauhoitustoimenpiteet maastossa:**

Puhelimessa ilmoitettu maanomistajalle

**Tiedossa olevat maankäyttösuunnitelmat, kiireellisyys:**

Ei ole

**Lähilöytöjä:**

\*\*\*\*\*

Selostus jätetty 21. 12. 1997

Kuopio  
Paikka

  
Jouko Aroalho  
Allekirjoitus



ISBN 951-48-3044-X

N:o 3244 03

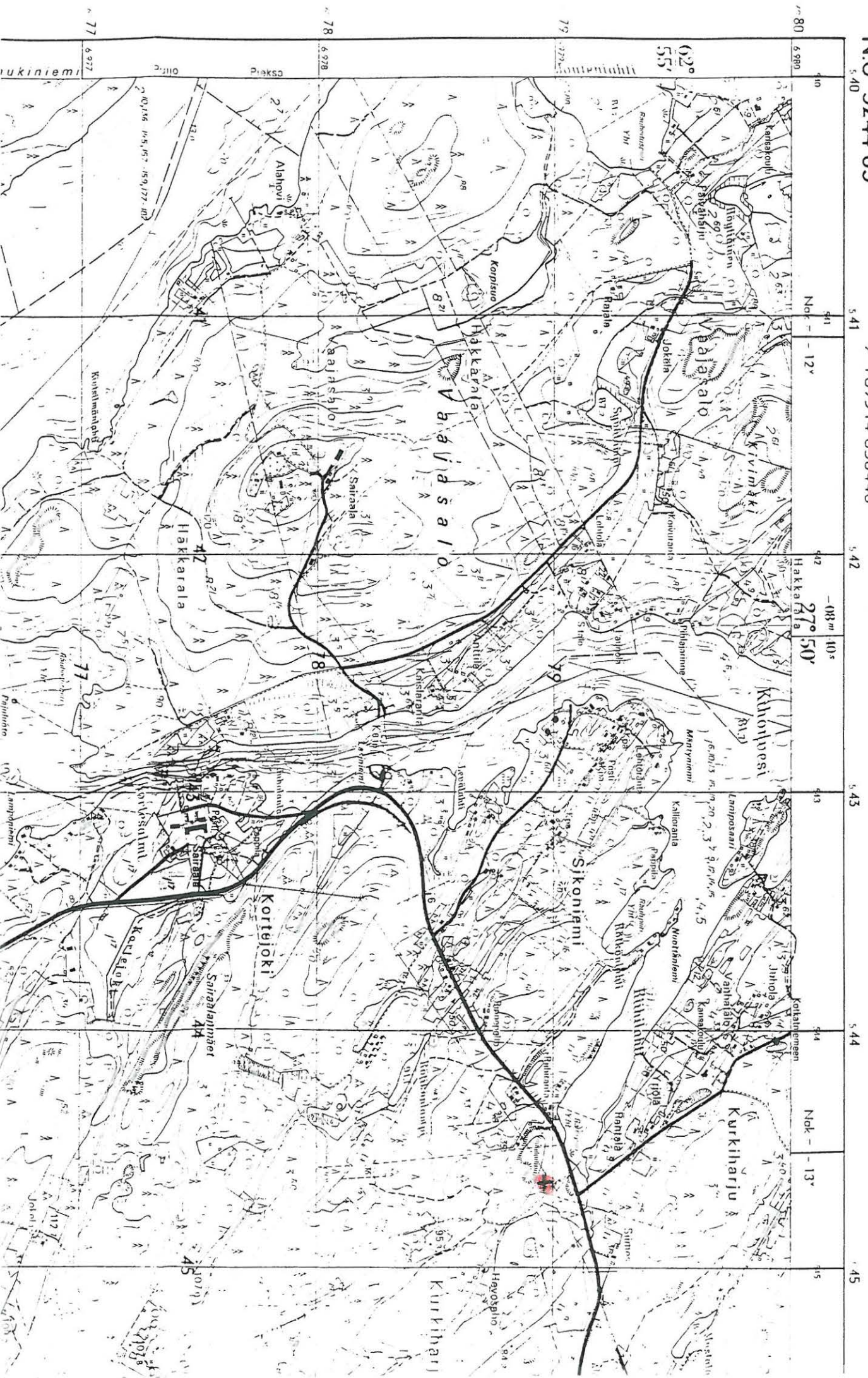


9 789514 830440

1.124. RIHILAH77

1989 KIVIK. ASP.

VAAJASALO



5.41

5.42

5.43

5.44

5.45

Nok - 12°

-08m 10s

Nok - 13°

78 6.980

79 6.975

77 6.970

62° 55'

Plaksa Ollit c

ukiniemi

Map grid labels: 78, 79, 77, 6.980, 6.975, 6.970, 62° 55', Plaksa Ollit c, ukiniemi