

Arkeol. W. 47/10.2.1998

**ARKEOLOGISEN KOHTEEN
TARKASTUS**

Tunnistetiedot

Kunta: Kuopio

Inventointinnumero: 1.123.

Alue: Riistavesi

Luokka: II

Nimi: Hätilä

Ajoitus:kivikausi

Kohteen laji: kivik.asp.

Lukumäärä: 1

Kohteesta muita kortteja -

Tarkastaja: Jouko Aroaho

Tarkastusaika: 20.9.1997

Sijaintitiedot

Peruskartta: 3244 06 RIISTAVESI

Pinta-ala:

x=6979 12

y=558 10

z=n. 95

Suunta ja etäisyys kirkosta tms.

n. 800 m kirkosta SE

Hoito ja kunto (ks. täyttöohjeet)

A B C D

E F G

Tila ja omistaja (ks. täyttöohjeet)

Kylä/kaupunginosa:

Riistavesi

Tila/RN:o/nimi:

Hätilä RN:o 10:8

tai Kortteli/tontti/palsta:

Omistaja: Saimi Kananen*

Puhelin: 017-720035

Osoite: Hätilä

Postitmp.:71160 RIISTAVESI

Kiinteistötunnus:

Vuokrattu, ks.huomautukset

Lisää kiinteistöjä kpl

Aiemmat tiedot:

ei ole

Aiemmat löydöt:

ei ole

Tarkastuslöydöt:

~~KuM~~ kampakeramiikan pala

Ku 30798

TARKASTUSKERTOMUS

Liitteet:

kartat: ote peruskartasta 3244 06 1:20000
muut liitteet:
negatiivit: F.a. 3951-3954
diat: on

Tarkastuksen aihe:

Hättilänsalmen itäpuolen tarkastus 20.9.1997

Kohteen kuvaus:

Kävin 20.9.1997 tarkastamassa Kuopion Riistaveden Hättilänsalmen itäpuolisia alueita. Tielaitoksen esittämän valtatie 17 yleissuunnitelman mukaisesti Vartiala-Leppäranta -osuus tulisi johtamaan Hättilänsalmen yli uudella linjalla. - Tarkastellessani hiekkapohjaisia muinaisrantaterasseja 95 m:n korkeuskäyrän tasalla löysin lapionpistosta palan kampakeramiikkaa. Löytökohta sijaitsee Hovinmäentien varrella sijaitsevasta muuntamosta karkeasti arvioiden 35 m lounaaseen, uusi tielinja on noin 40 m löytökohdasta etelään. Keramiikan löytöpaikka on selvä hiekkainen muinaisrantaterassi. Siinä näyttäisi olevan laakeahko painanne (asumuspainanne?), joka tapauksessa rantatasanteen reunan voi arvioida aikanaan olleen varsin sopivan leiripaikan. Asuinpaikan laajuudesta on syytä varmistua tarkemmin tutkimuksin.

Ympäristö ja maasto: (vesistö, vesistökoodi, rakennukset, tiet, sorakuopat jne)
Hiekkaisen muinaisrantaterassin päällä, kangastyypin metsässä

Laajuuden arviointiperuste:

Terassin reuna on ollut ilmeisen soveltuva laaja-alaistakin asuinpaikkaa ajatellen.

Luokitusehdotus perusteluineen:

kivikautinen asuinpaikka, (I?), II

Ehdotus suoja-alueeksi:

Havaintomahdollisuudet: Umpeenkasvanut maa, vain lapionpistoissa

Opas: -

Rauhoitustoimenpiteet maastossa:

Puhelimessa ilmoitettu maanomistajalle

Tiedossa olevat maankäyttösuunnitelmat, kiireellisyys:

Lähilöytöjä:

Selostus jätetty 17. 12. 1997

Kuopio
Paikka


Jouko Aroalho
Allekirjoitus

Jatkotoimenpiteitä:

Huomautuksia: (esim. perimätieto) ja lisäyksiä:

* Omistaja Väinö Kanasen perikunta (Saimi Kananen)

Täyttöohjeita:

Tunnistetiedot

Mikäli kohteen alueella on useampia muinaisjäännöslajeja (esim. asuinpaikka ja röykkiöitä) täytä samalla nimellä ja inventointinumerolla useampi kortti

Hoita ja kunto

A. Kunto: 1=koskematon, 2=tutkittu osittain, 3=tutkittu kokonaan, 4=tuhoutunut osittain, 5=tuhoutunut kokonaan, 6=tutkittu ja tuhoutunut osittain, 7=tutkittu ja tuhoutunut kokonaan

B. Alkuperäisyys: 1=täysin alkuperäinen, 2=entisoity osittain, 3=entisoity kokonaan, 4=siirretty alkuperäiseltä paikaltaan.

C. Hoitotarve: 1=vaatii entistämistä, 2=vaatii kunnostamista, 3=vaatii puhdistamista tai esiin kaivamista, 4=vaatii tuki- tai suojarakenteita, 5=vaatii tutkimuksia tuhoutumisen estämiseksi, 6=vaatii jatkuvaa hoitoa, 7=ei vaadi hoitotoimenpiteitä

D. Hoitotilanne: 1=peruskunnostettu, 2=tuettu rakentein, 3=pidetään puhtaana

E. Rajaustarkkuus: 1=rajattu arvion pohjalta, 2=rajattu osittaisella koekaiivauksella, 3=rajattu kokonaan epävarmasti koekaiivauksin, 4=rajattu kokonaan luotettavin koekaiivauksin, 5=rajattu näkyvien rakenteiden perusteella

F. Vahvistustapa: 1=rajattu vain muinaisjäännös, 2=rajattu vain suoja-alue, rajattu sekä muinaisjäännös että suoja-alue

G. Maastomerkintä: 1=kuparitaulu, 2=kertova taulu, 3=paalurajaus ilman taulua, 4=paalurajaus ja taulu, 5=aitaus ja taulu, 6=rakennus ympärillä ja taulu

Tila ja omistaja

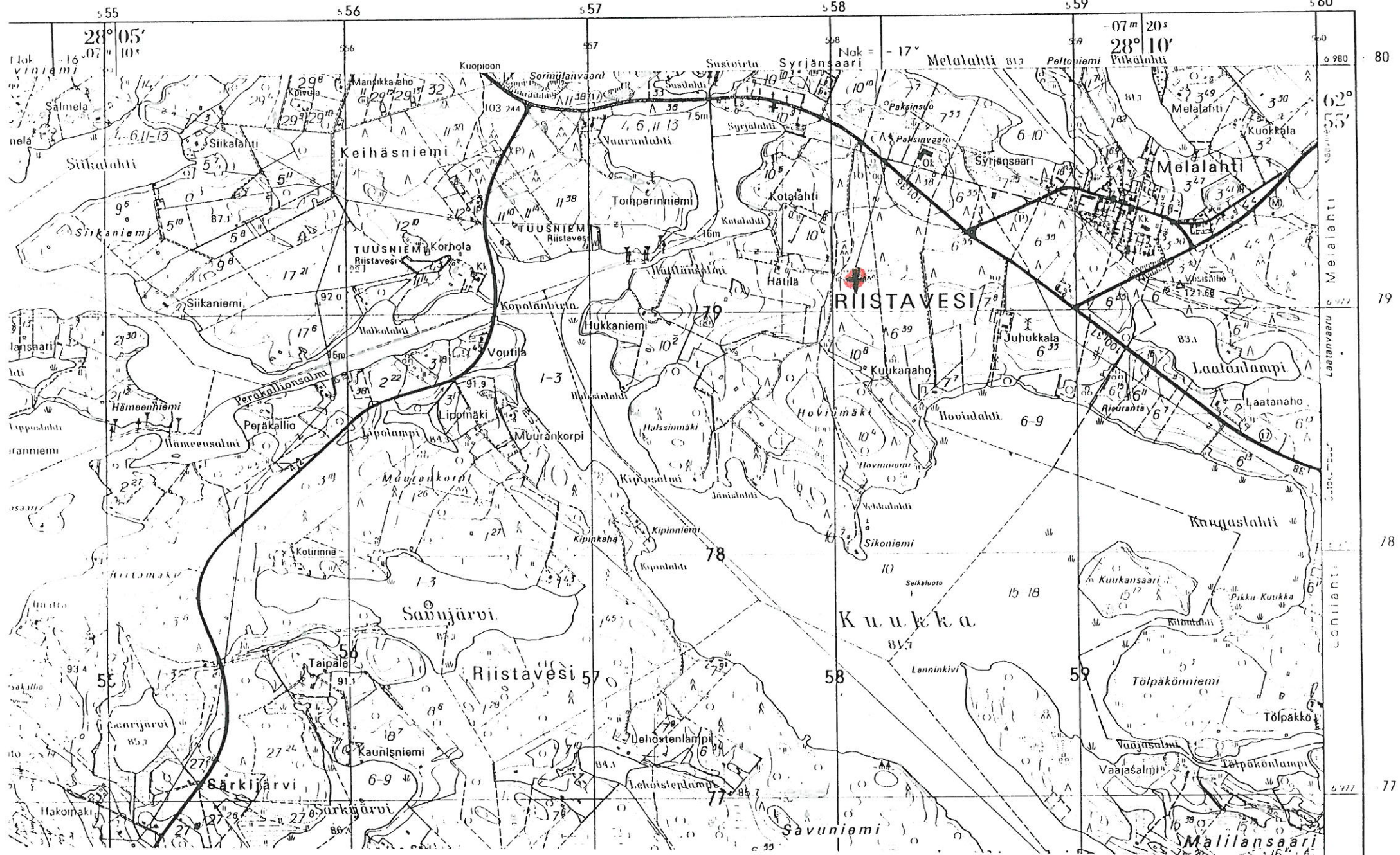
Mikäli kohde on useamman tilan tai kylän alueella, TÄYTÄ LISÄKORTTI

3244 06

1.123. HATILA
KIVIK. ASP.

RIISTAVESI

Peruskartta 1:20000

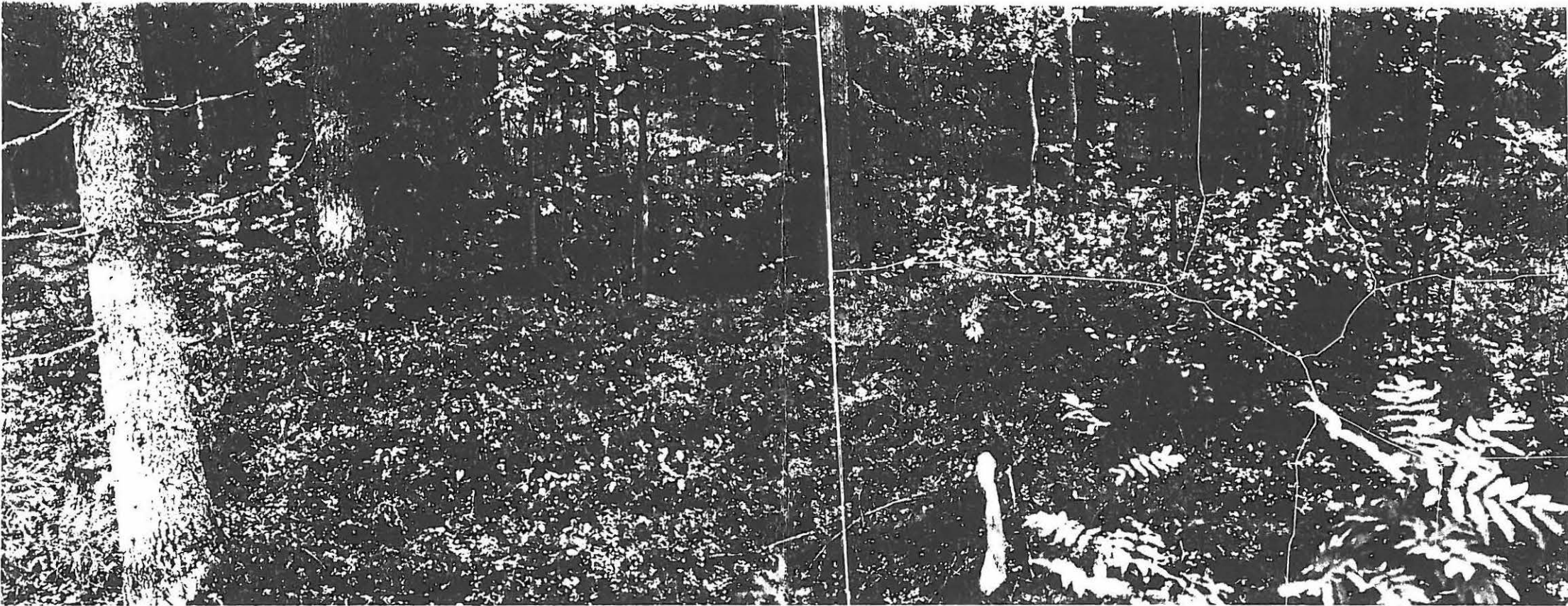




KUVA 1: KAMPAKERAMIKAN PALA (KUM) LÖYTYI LAPIONPISTOSTA, VASEMMALLA MITAN KOHDALLA. VASEMMALLA PUIDEN VÄLISTÄ NÄKYVÄ MUUNTAMO, VALOKUVASSA LÄNNESTÄ KATSOTTUNA. VALOK. J. ARDALHO, 6 x 4,5, 20.9.1997.

F.a. 3953

F.a. 3954



KUVA 2 : LÖYTÖKOHTA KOILLISESTA. VALOK. J. ARDALHO, 20.9.1997, 6x4,5.