

Kuopion kultt.hist. museo  
esih. top. ark.

KUOPIO  
Leppäranta

KuM , korvakenuija  
Peruskartta: 3244 09 TUUSJÄRVI  
Koordinaatit: X=6977 86, y=562 70, z=n. 90  
kl. Leppäranta  
tl.  
om. Toivo Räsänen, os. Jalmarintie 2, 71160 Riistavesi

J. Aroalho:  
Korvakenuijan löytöalueen tarkastus 11.5.1991

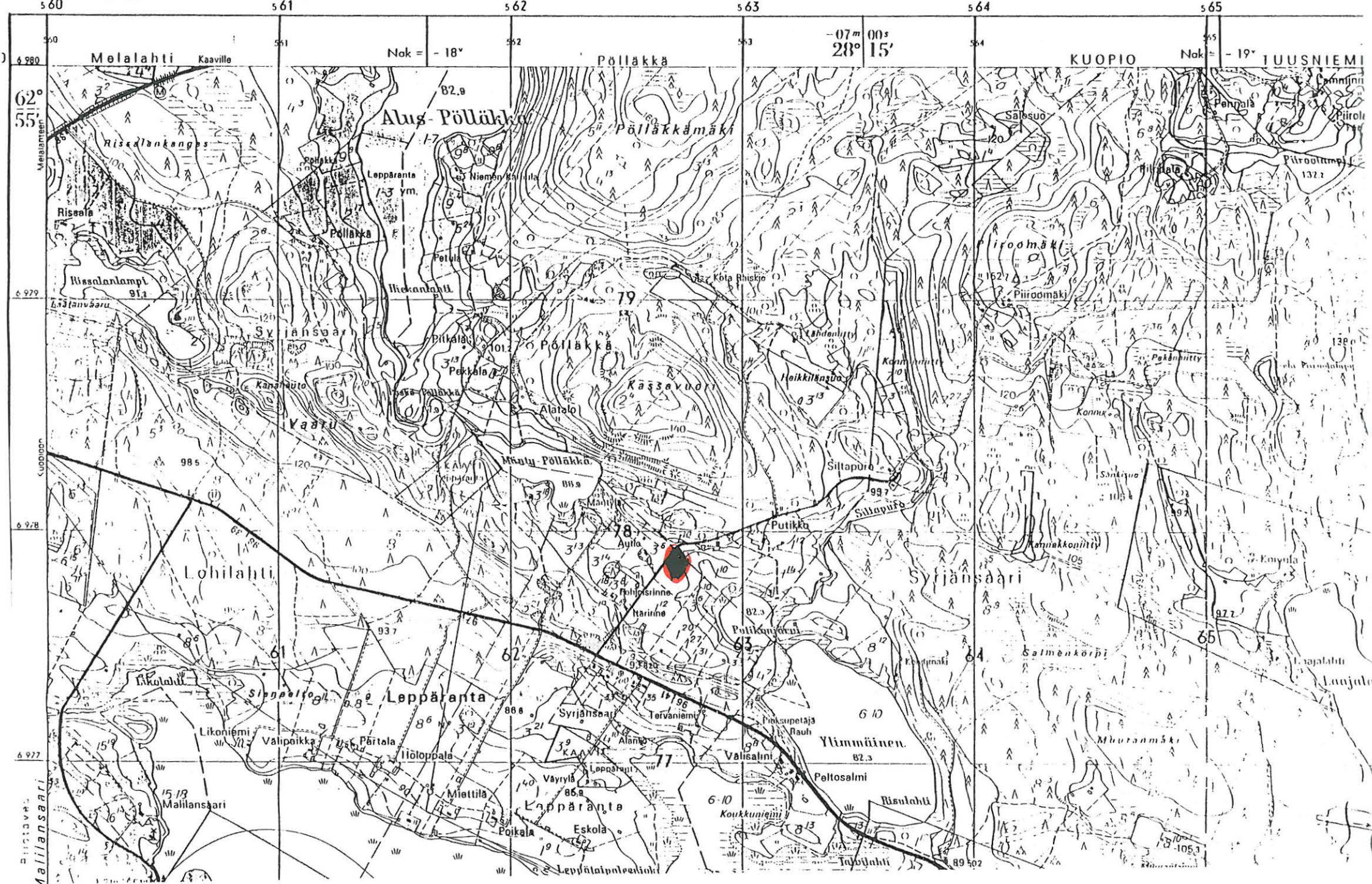
Toukokuun 11. pnä 1991 kulkiessani Kuopion (Riistaveden) Leppärannan alueella tarkastelemassa esihistoriallisia muinaisjäännöksiä sain tietää Leppärannasta löytyneen "vasarankirveen". Selvisi, että Toivo Räsänen, os. Jalmarintie 2, 71160 Riistavesi oli löytänyt korvakenuijan pelloltaan. Käydessäni tapaamassa löytäjää valokuvasin esineen, jonka Räsänen ilmoitti pitävän itsellään.

Saatuani tietää, että löytöpaikka sijaitsee Siltapuroon vievän tien oikealla puolella, Leppärannan ja Syrjänsaaren kylien rajalla, lähdin paikalle. Paikka on Putikonjärven ja Mänty-Pölläkkä -järven välinen kannas, joka on viljelysmaana. Maaperä on pinnassa savihiesua, syvemmillä hiekkaa, ja se viettää loivasti kohti kaakkoa, Putikonjärveä. Järven rantaan on 200-300 metriä. Kierrellessäni kynnettyä peltoa, jolla oli hyvät tarkasteluolosuhteet, en havainnut mitään kiinteään muinaisjäännöksen viittaavaa. Koska kyseessä voisi olla kuitenkin irtolöydön sijasta vedennousun kasaaman lietteen peittämään asuinpaikkaan liittyvä löytö, uusintatarkastukset paikalla ovat aiheellisia. Mahdollisen asuinpaikan olemassaolosta varmistuminen voi edellyttää kyntösyvyyttä alemmas ulottuvien kerrosten tarkastelua.

Kuopiossa, 10.8.1991

  
Jouko Aroalho  
amanuenssi

valokuvat: F.a. 3224-3227



Nok = - 18°

-07m  
28°  
00s  
15'

Nok = - 19°

62°  
55'

6 299

6 278

6 227

Mallilansaari

Melanlahti

Kuopio

Mallilansaari

561

562

563

564

565

Melalahti Kaaville

Pölläkkä

KUOPIO

TUUSNIEMI

Alus-Pölläkkä

Pölläkkämäki

Piirosmäki

Lohilahti

Mänty-Pölläkkä

Syrjänsaari

Leppäranta

Ylämäen

Likoniemi

Välipoikka

Leppäranta

Koukkuniemi

Peltosalmi

Mallilansaari

Poikala

Koukkuniemi

Risulahti

Mallilansaari

Leppäläpölkki

Koukkuniemi

Risulahti

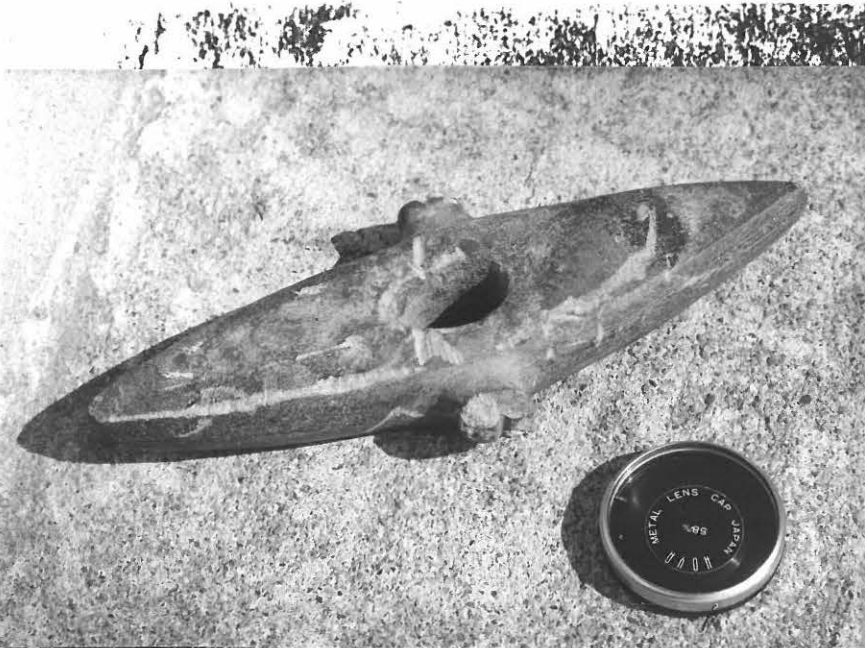
KUOPIO (RIISTAYESI)  
LEPPÄRANTA



F.A. 3226

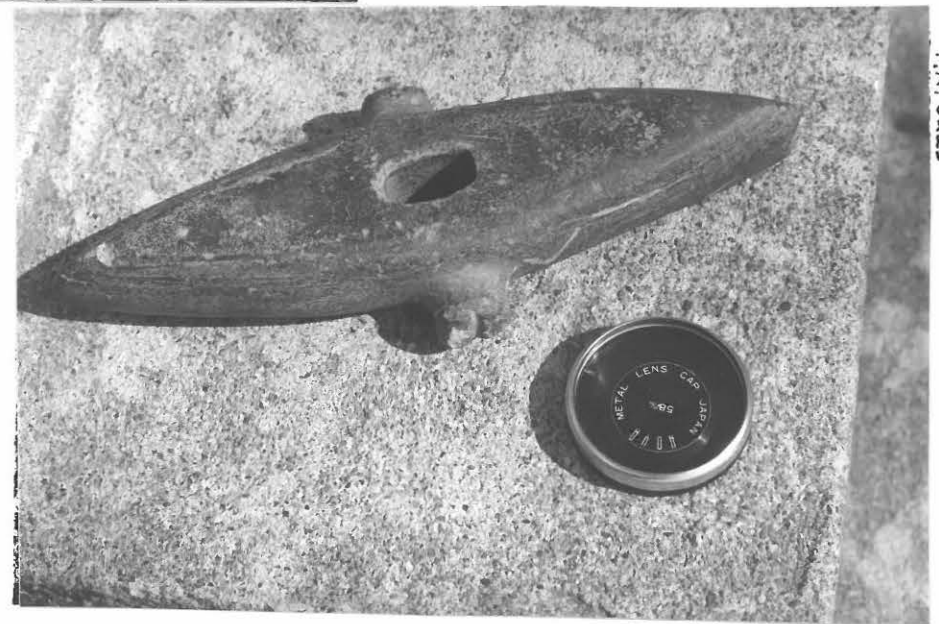
F.A. 3227

KUVA 1: RISTINUIJAN LÖYTÖ-  
ALUE VALOKUVATTUNA LUO-  
TEESTA TIEN TAKANA SÄH-  
KÖTOLPAN JA AUTON VÄLI-  
SELLÄ MATKALLA ON PELTO,  
JOSTA "ESINE LÖYTÖYI. PUTI-  
KONJÄRYÄ NÄKYÄ KUVASSA  
AIVAN VASEMMALLA,  
VALOK. JOUKO ARDALHO,  
11.5.1991, 6.11.91.



F.A. 3224

KUVA 2-3  
RISTINUIJA



F.A. 3225