

ARKEOLOGISEN KOHTEEN TARKASTUS

--	--	--

Tunnistetiedot

Kunta: Kuortane Inventointinumero: 1000011917
 Alue: Ylijoki Luokka: II
 Nimi: Lahdenkangas 3 Ajoitus: Ajoittamaton (kivikausi?)
 Kohteen laji: Pyyntikuopat Lukumäärä: 34
 Kohteesta muita kortteja _____ kpl (ks. täyttöohjeet)
 Tarkastaja: Kaisa Lehtonen Tarkastusaika: 13.5.2008

Sijaintitiedot arvioitu keskikoordinaatti

Peruskartta 2224 04 Lentilä Pinta-ala _____
 p = 6961439 i = 3323320 z = 95-100
 Suunta ja etäisyys kirkosta tms. Kuortaneen kirkosta noin 10,5 km etelään

Hoito ja kunto (ks. täyttöohjeet)

A B C D E F G

Tila ja omistaja (ks. täyttöohjeet)

Kylä/kaupunginosa: Ylijoki
 Tila/Rno/Nimi _____
 tai Kortteli/tonntti/palsta _____
 Omistaja: _____ Puhelin: _____
 Osoite: _____ Postitmp: _____
 Kiinteistötunnus vuokrattu, ks huomautukset
 Lisää kiinteistöjä _____ kpl

Aiemmat tiedot: Ei ole. Risto Känsälä on käynyt paikalla aiemmin, mutta tarkastuksesta ei ole raporttia.

Aiemmat löydöt: Ei ole.

Tarkastuslöydöt: 1 kvartsi, ei otettu talteen

TARKASTUSKERTOMUS

Liitteet:

kartat Peruskarttaote 2224 04, MK 1:20 000 ja 1:5000

muut liitteet: Kuvat 1-7

negatiivit:

diat:

Tarkastuksen aihe:

Yhteinen maastokäynti Etelä-Pohjanmaan maakuntamuseon amanuenssin Risto Käsälän ja Kari Väisäsen kanssa 13.5.2008.

Kohteen kuvaus:

Tarkastuksessa kartoitettiin yhteensä 34 kuoppaa, joista otettiin GPS-koordinaatit. Kuopat ovat muodoltaan pyöreähköjä ja halkaisijaltaan keskimäärin noin 5 metrin suuruisia, mutta osa kuopista oli vielä suurempia, arviolta noin 7-8 metriä. Kuoppien syvyys vaihtelee varsin laakeista painanteista reilun puolen metrin syvyisiin kuoppiin.

Painanteet muodostavat selvän jonon, todennäköisen pyyntikuopparivin tai -ketjun. Osa painanteista on varsin suuria ja laakeita, joten täysin mahdotonta ei ole, etteikö joukossa voisi olla myös asumuspainanteita.

Alueen läpi kulkevalta hiekkaiselta metsätieltä löytyi yksi kvartsin pala, mahdollinen iskos, mutta sitä ei otettu talteen. Kvartsin löytöpaikan koordinaatit ovat: p=6961490 ja i=3323404.

Kohteen läheisyydestä ja samoilta korkeuksilta tunnetaan kivikautista asutusta, joten pyyntikuopat ajoittunevat kivikaudelle.

Ympäristö ja maasto: (vesistö, vesistöködi, rakennukset, tiet, sorakuopat jne)
Kohde sijaitsee Lapuanjoen itäpuolella, joesta noin 780 metriä, Kuortaneelta Alavudelle johtavan tien itäpuolella. Paikka on hiekkaista, suhteellisen tasaista mäntykangasta, jossa on näkyvissä maastossa selvästi erottuvia matalia hiekkaharjanteita. Kuopat sijaitsevat osin näiden harjanteiden päällä. Kohteen länsipuolella on suuret Lahdenkankaan soranottokuopat.

Laajuuden arviointiperuste: Kuopista otetut GPS-koordinaatit

Luokitusehdotus perusteluineen: II

Ehdotus suoja-alueeksi:

Havaintomahdollisuudet: Hyvät

Opas: Risto Käsälä ja Kari Väisänen

Rauhoitustoimenpiteet maastossa:

Tiedossa olevat maankäyttösuunnitelmat, kiireellisyys:

Lähilöytöjä:

Selostus jätetty

3.7.2008

Vaasa

Aika

Paikka

Kaisa Juhon

Allekirjoitus

Jatkotoimenpiteitä:**Huomautuksia (esim. perimätieto) ja lisäyksiä:****Täyttöohjeita:****Tunnistetiedot**

Mikäli kohteen alueella on useampia muinaisjäännöslajeja (esim. asuinpaikka ja röykkiöitä), täytä samalla nimellä ja inventointinumerolla useampi kortti

Hoito ja kunto

A. Kunto: 1=koskematon, 2=tutkittu osittain, 3=tutkittu kokonaan, 4=tuhoutunut osittain, 5=tuhoutunut kokonaan, 6=tutkittu ja tuhoutunut osittain, 7=tutkittu ja tuhoutunut kokonaan

B. Alkuperäisyys: 1=täysin alkuperäinen, 2=entisöity osittain, 3=entisöity kokonaan 4=siirretty alkuperäiseltä paikaltaan

C. Hoitotarve: 1=vaatii entistämistä, 2=vaatii kunnostamista, 3=vaatii puhdistamista tai esiin kaivamista, 4=vaatii tuki- tai suojarakenteita, 5=vaatii tutkimuksia tuhoutumisen estämiseksi, 6=vaatii jatkuvaa hoitoa, 7=ei vaadi hoitotoimenpiteitä

D. Hoitotilanne: 1=peruskunnostettu, 2=tuettu rakentein, 3=pidetään puhtaana

E. Rajaustarkkuus: 1=rajattu arvion pohjalta, 2=rajattu osittaisella koekaivauksella, 3=rajattu kokonaan epävarmasti koekaivauksin, 4=rajattu kokonaan luotettavin koekaivauksi, 5=rajattu näkyvien rakenteiden perusteella

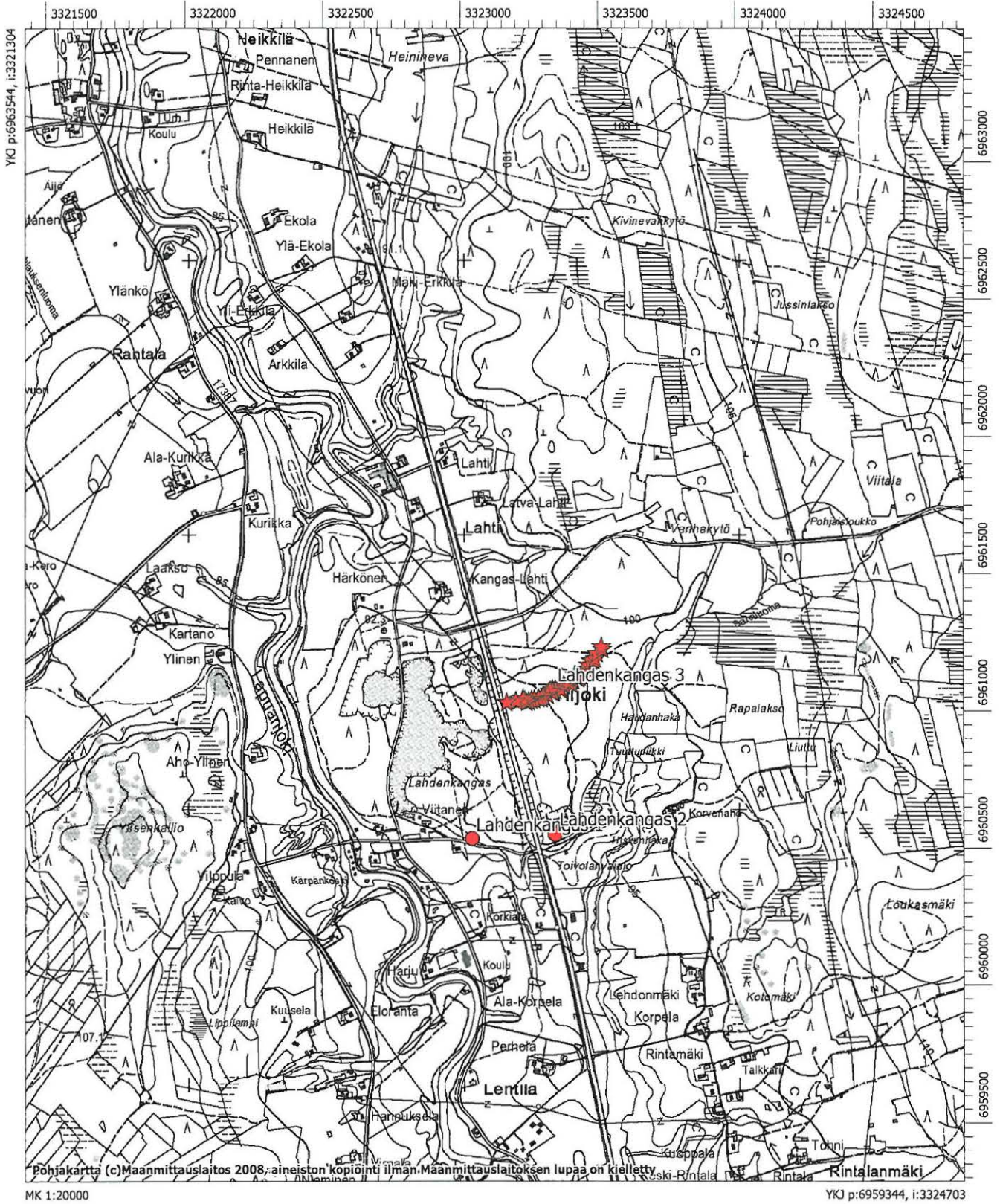
F. Vahvistustapa: 1=rajattu vain muinaisjäännös, 2=rajattu vain suoja-alue, 3=rajattu sekä muinaisjäännös että suoja-alue

G. Maastomerkintä: 1=kuparitaulu, 2=kertova taulu, 3=paalurajaus ilman taulua, 4=paalurajaus ja taulu, 5=aitaus ja taulu, 6=rakennus ympärillä ja taulu

Tila ja omistaja

Mikäli kohde on useamman kylän tai kunnan alueella, TÄYTÄ LISÄKORTTI

Liitekartta 1.
Ote peruskartasta 2224 04 Lentilä
MK 1:20 000

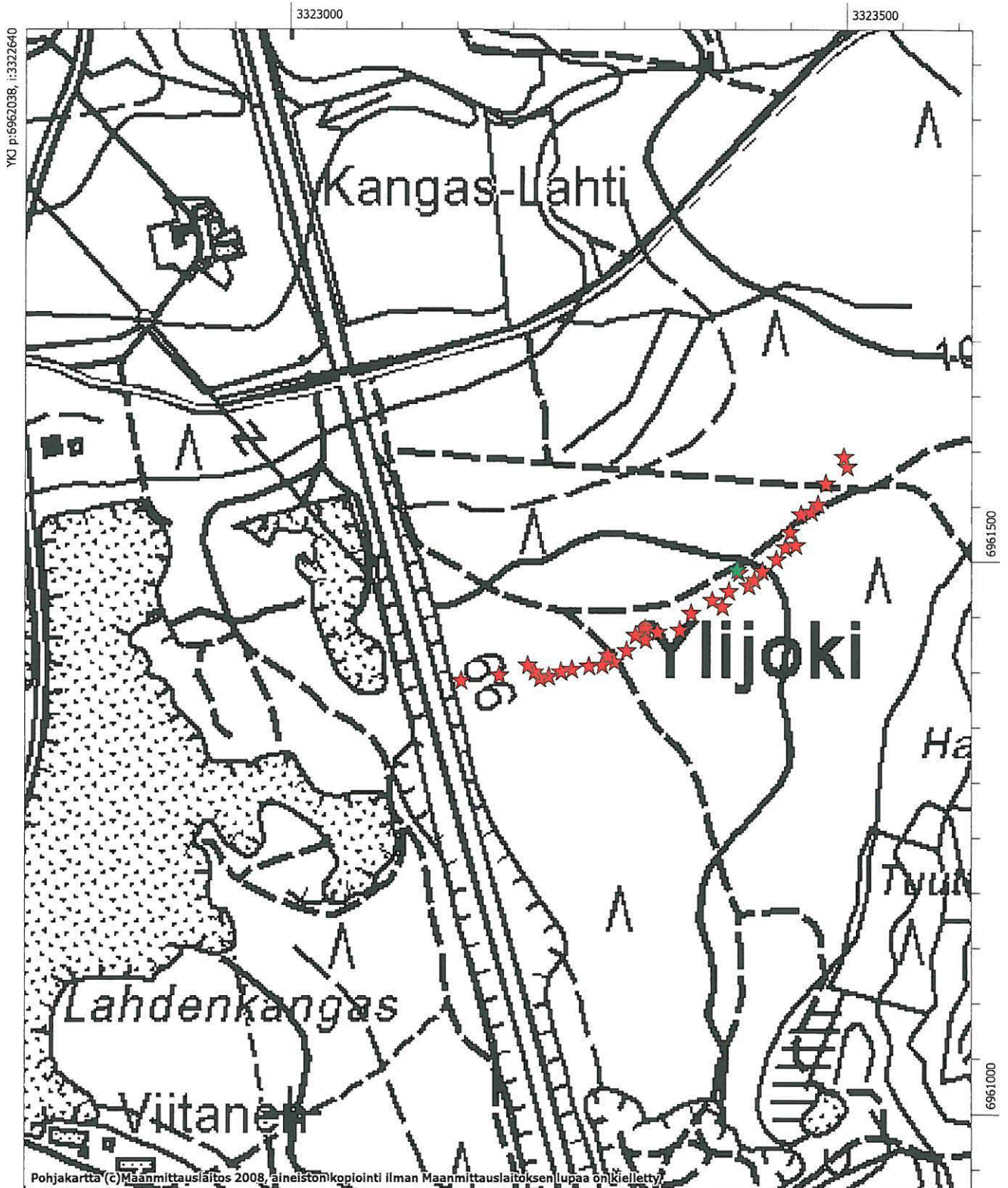


Liitekartta 2.

Ote peruskartasta 2224 04 Lentilä

MK 1:5000

Pyyntikuopat on merkitty karttaan punaisilla tähdillä, kvartsin löytöpaikka vihreällä tähdellä



KERTOMUKSEEN LIITTYVÄT KUVAT, KUVAAJA KARI VÄISÄNEN:



Kuva 1. Kohde sijaitsee metsätien varrella.



Kuva 2. Kuvassa amanuenssi Risto Käsälä ja tutkija Kaisa Lehtonen.



Kuva 3. Painanteet erottuivat hiekkaisella mäntykankaalla hyvin.



Kuva 4. Kuopista otettiin GPS-koordinaatit.



Kuva 5. Painanne.



Kuva 6. Painanne.



Kuva 7. Painanne.