

Kivikautisen asuinpaikan tarkastus:

Kunta: KUORTANE
Nimi: Soukkakangas 1

Kylä: Kuortane
Inv.nro:

Hj 2 300 01 0088

Mj.tyyppi: asuinpaikka Luokka: 2
Ajoitus: kivikautinen mesol.

Kartta: 2224 06
X: 6977 62 Y: 2474 48 Z: 91.0 Z2: 92.0

Kuortane - Alajärvi -tien varressa.
Muin. niemen N-kärjessä. Löydöt kaatuneen puun juurakosta.

Tutkija: Sepänmaa, Timo inventointi v/kk 2000 / 8

Löydöt:

KM : 1 KVARTSI-ISKOKSIA, 5 kpl, 6 g.
32471 Yksi suurempi kappale ja neljä sirua. Yhdessä sirussa mahdollista
nyrhintää kaarevalla sivulla.

KM : 2 KIVIESINEEN SIRU, 1 kpl, 2 g.
Sinertävänharmaata liusketta. Yhdellä pinnalla mahdollista hiontaa,
muut pinnat lohjenneita tai rapautuneita.

Paikka sijaitsee noin 11 km Kuortaneen kirkosta pohjoiseen, Kuortane - Alajärvi -tien varrella. Asuinpaikkahavainnot ovat maantiestä noin 20 m länteen ja pumppuasemalle johtavalta tieltä noin 20 m etelään.

Sepänmaa 2000:

Paikka löytyi liikkeessäni Kuortaneella jyvaskyläläisen Antti Knuuttilan kanssa. Kyseessä oli turistimatka. Pysähdyimme Soukkakankaalla, koska Antti Knuuttila halusi näyttää alueella havaitsemiaan kuoppia. Kyseessä lienevät pyyntikuopat. Vaasan museon arkeologi Pentti Rislä on tarkastanut nämä v. 1999.

Alue on osa laajaa pohjois-etelä -suuntaista harjumuodostumaa. Kohta on pohjoiseen pistävän harjanteen, muinaisen niemen, pohjoiskärjessä. Alue on hiljattain hakattua männikköä. Maaperä on soran sekaista hiekkää, alueella on lisäksi runsaasti suurempia kiviä. Koordinaattien osoittamassa paikassa oli kaatuneen puun juurakko, josta hiekan seasta löytyi viisi kvartsi-iskosta (alan:o 1). Maa oli sotkeutunut, mutta löydöt näyttivät tulevan pintakerroksesta (max. 15 cm syvyyteen), joka oli tummanruskeaa, mahdollista kulttuurimaata. Tästä kohdasta noin 5 m etelään oli toinen juurakko, josta löytyi mahdollinen kiviesineen siru (alan:o 2). Tein 10 metrin säteelle kolme pientä koepistoa, mutta niistä en havainnut löytöjä tai selvää kulttuurikerrosta.

Topografian perusteella asuinpaikka saattaa ulottua tien itäpuolellekin. Paikalta saadut havainnot eivät selvittäneet paikan alarajan korkeutta. Selvää muinaisterassia paikalla ei ole, mutta löydöt tulivat harjanteelta, joka on 2-3 metriä kankaan ja suon / peltojen latoja korkeammalla.

-

Paikan maanomistustietoja ei selvitetty.

-

Paikasta noin 500 m pohjoiseen olevalla kankaalla, maantien itäpuolella on pyyntikuoppia. Antti Knuutila on ilmoittanut näistä Pentti Rislalle, joka on tarkastanut kohteen v. 1999.

-

Samalla kerralla löytyi toinen kivikautinen asuinpaikka tästä noin 800 m etelään (Soukkakangas 2).

-

Jyväskylässä 18.9.2000



Timo Sepänmaa

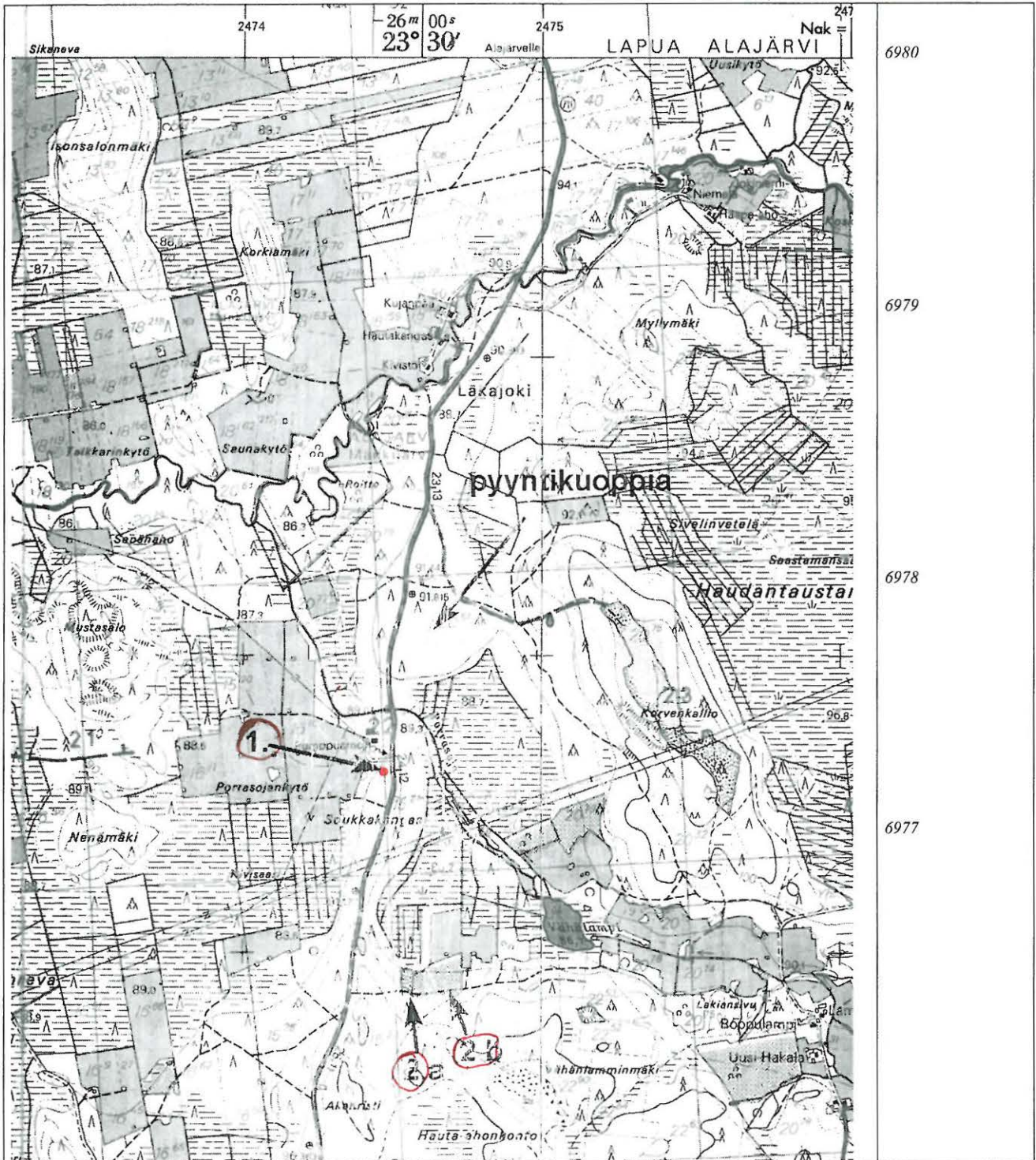
liite:

I peruskarttaote

KUORTANE, Kuortaneen kylä,

1. **Soukkakangas 1, kivikautinen asuinpaikka**
2. **Soukkakangas 2, kivikautinen asuinpaikka**

Pk 2224 06 RYÖNÄ, 1991



Arkest, O. 35/2.3.2007

Kivikautisen asuinpaikan tarkastus:

Kunta: KUORTANE
Nimi: Soukkakangas 2

Kylä: Kuortane
Inv.nro:

kjr 300 01 0089

Mj.tyyppi: asuinpaikka Luokka: 2
Ajoitus: kivikautinen mesol.

Kartta: 2224 06 Koordinaatit: keski +- 200 m
a: X: 6976 88 Y: 2474 54 Z: 91-93
b: X: 6976 87 Y: 2474 70 Z: n. 91

Kuortane - Alajärvi -tien itäpuolella. Muinaisen niemen SE-tyvi.
Löydöt hiekkatien pinnasta ja sorakuopan laidalta. Kaksi erillistä löytökohtaa n. 150 m:n etäisyydellä.

Tutkija: Sepänmaa, Timo inventointi vv/kk 2000 / 8

Löydöt: 32472

- KM : 1 KVARTSI-ISKOKSIA, 10 kpl, 58 g.
Parissa kappaleessa mahdollisia työstön jälkiä. (löytökohta 2.a)
- KM : 2 KVARTSIKAAVIN, 1 kpl, 4 g.
Katkelma. Suoraa retusoitua terää. Esine katkennut terän kohdalta. (löytökohta 2.b)
- KM : 3 KVARTSIKAAVIN, 1 kpl, 8 g.
Pyöreä, kulunut, karkeasti retusoitu terä. (löytökohta 2.b)
- KM : 4 KVARTSI-ISKOKSIA, 6 kpl, 5 g.
Parissa kappaleessa mahdollisia työstön jälkiä. (löytökohta 2.b)
- KM : 5 HIOMAKIVI, epävarma, 1 kpl, 80 g.
Harmaata kiillepitoista liusketta. Epävarmoja hionnan merkkejä yhdellä lappeella.
(löytökohta 2.b)
- KM : 6 PALANUTTA LUUTA, 1 kpl, <1 g. (löytökohta 2.b)

Paikka sijaitsee Kuortaneen kirkosta n. 10,5 km pohjoiseen, Kuortane - Alajärvi -tien itäpuolella, tiestä n. 200 - 350 m itään, Vähälammesta 350 - 500 m länsilounaaseen.

Sepänmaa 2000:

Paikka löytyi 27.8.2000 liikkuessani Kuortaneella jyvaskyläläisen Antti Knuutilan kanssa. Kyseessä oli turistimatka. Kävimme paikalla, koska Knuutila halusi näyttää alueella havaitsemiaan kuopanteita. (Mielestäni kuopanteet olivat pienikokoisia hiilimiiluja - en tutkinut niitä tarkemmin.)

Kankaalla itä - länsi -suuntaisesti kulkevan kärrypolun pinnassa havaittiin kvartsi-iskoksia kahdessa, noin 150 m:n etäisyydellä olevassa kohdassa.

Läntisempi kohta (kartalla 2.a) oli pienen, hiljattain käytöstä poistuneen hiekkakuopan eteläpuolella. Iskoksia löytyi myös kuopan länsilaidalta noin 50 m:n matkalla polusta pohjoiseen. Osa iskoksista otettiin talteen, mutta mm. polun pintaan jätettiin suurehkoja kvartsiytimiä ja iskoksia.

Itäisempi kohta (2.b) on hiljattain raivatun pellon eteläpuolella. Hyvin matalan ja loivan muinaisterassin päältä tien pinnasta poimittiin kvartsi-iskoksia, palanutta luuta ja mahdollinen hiomakivi noin 30 metrin matkalta.

Suunnilleen em. paikkojen puolivälistä noin 20 m etelään (ylärinteeseen), pari metriä polkua korkeammalla, oli soikea, matala painanne, mitoiltaan n. 10 x 6 m. Se muistuttaa suuresti asumuspainanteita. Teimme tähän kolme koepistoa, mutta näistä ei tullut löytöjä tai muita havaintoja muinaisjäännöksestä. Ei silti ole poissuljettua, että kyseessä olisi asumuspainanne. Toisaalta kyse saattaa olla luontaisesta rantavallien tekemästä muodostumastakin.

Em. kohdat, joilta löytöjä havaittiin, saattavat olla yhtenäistä asuinpaikkavyöhykettä. Potentiaalista asuinpaikka-aluetta on lisäksi hyvin laajalti. Tällä kertaa tutkimme vain polkujen pintoja parin sadan metrin säteellä.

Samalla matkalla löytyi toinen kivikautinen asuinpaikka tästä noin 800 m pohjoiseen (Soukkakangas 1).

-

Maanomistustietoja ei ole selvitetty.

-

Jyväskylässä 18.9.2000



Timo Sepänmaa

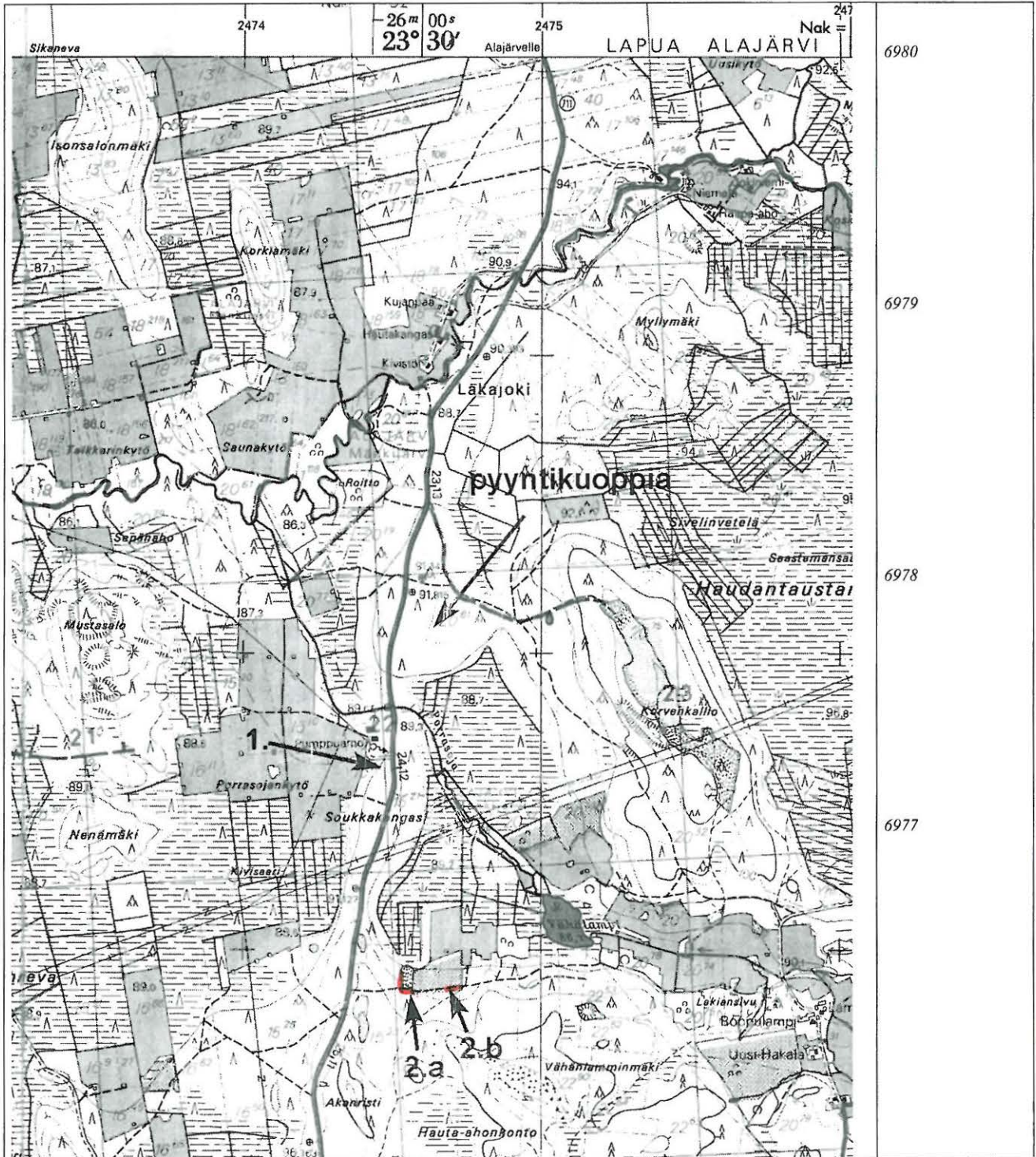
liitteet:

- I peruskarttaote 1:20 000
- II valokuvia

KUORTANE, Kuortaneen kylä,

1. **Soukkakangas 1, kivikautinen asuinpaikka**
2. **Soukkakangas 2, kivikautinen asuinpaikka**

Pk 2224 06 RYÖNÄ, 1991



KUORTANE, Kuortane, Soukkakangas 2
kivikautinen asuinpaikka
valokuvia



Kuva 1. Löytöalue 2.a. Kvartsi-iskoksia löytyi taustalla olevasta hiekkakuopan leikkauksesta sekä kuvanottoaikan tienoilta tien pinnasta. Kuvattu luoteeseen. Kuvaaja: Timo Sepänmaa 27.8.2000.



Kuva 2. Löytöalue 2.b. Löytöjä pellon laitaa kulkevan tien pinnasta, tienhaarasta noin 30 metrin matkalta (kuvaaajasta poispäin). Kuvattu itään. Kuvaaja: Timo Sepänmaa 27.8.2000.