

Esit. kts 202/6.6.1990

ESIHISTORIALLISEN KOHTEEN TARKASTUS

Tarkastanut Tuija Wallenius

Aika 7.9.1989

Kohde Rakkakuoppa- ja röykkiöalue

Kunta Kuivaniemi 21

Ajoitus _____

Alue _____

Nimi Metsäpirtinkangas

Mj-rekisteri n:o 1000000007

Mj-luokka _____

Peruskartta (n:o, nimi, vuosi) 2534 09 SAARIHOVI

Peruskoordinaatit: x = 7275 48, y = 2560 37, z = n. 55

Yhtenäiskoordinaatit: p = _____, i = _____, k = _____

Suunta ja etäisyys kirkosta tms. n. 4 km Oulu-Kemi tieltä, Myllykankaan risteyksestä koilliseen, Kuivaniemen asemalta n. 6 km kaakkoon.

Mj:n laajuus (alueen rajakoordinaatit lisäyksiin) 100x100 m.

Kylä, kaupunginosa Kuivaniemi

Alue (kylän osa, kortteli tms.) _____

Tila, palsta, tontti tms.; RN:o; paikan lähempi nimi RN:o 1:16

Omistaja, vuokraaja, osoite, puhelin _____

Aikaisemmat tiedot (verfikaatit, tarkastukset, tutkimukset, mj-luettelot, kirjallisuutta) _____

Aikaisemmat löydöt (museonumerot) _____

Tarkastuslöydöt _____

Tarkastusselostus

Inv. n:o _____

Liitteet: peruskarttaote, muita karttoja 1:20 000

valokuvat neg. 80897-80903, diat n:o 20731-20733

Tarkastuksen aihe Kuntalaisten toivomuksesta ja opastamana

Ympäristö (rakennukset, tiet, vesistöt, hiekkakuopat ym.; karttaluonnos, mikäli muutoksia peruskartasta) Metsäpirtinkangas sijaitsee Sonninotsamaa nimisen alueen pohjoisosassa. Sen itäpuolella noin kilometrin päässä sijaitsee Säynäjärvi. Metsäpirtinkankaan länsipuolella sijaitseva alue on suureksi osaksi metsäaurattu, itäpuolella oleva alue on suota.

Kohteen kuvaus (maaston laatu: pelto, metsä, ranta tms.; Muoto: mäki, rinne tms. Maaperä: Kasvillisuus. Huomiot kohteesta. Aikaisemmin tutkittu osa. Koekuopat jne., Muutokset aikaisemmasta. Nykyinen kunto.) Pienukko rakka jossa 5-6 rökkiötä ja 4-5 kuoppaa. Rökkiöistä suurimmat ovat n. metrin korkuisia, halkaisijaltaan n. 5 metriä. Kaikkien keskellä on kuoppa, joista syvimät ovat noin metrin syvyisiä. Osaa on syvennetty äskettäin.

Kunto erinomainen.

Alueen laajuuden arviointiperuste _____

Luokitusehdotus perusteluineen II

Ehdotus suoja-alueeksi perusteluineen _____

Havaintomahdollisuudet hyvät

Opas Uolevi Kauppila 95100 Kuivaniemi

Rauhoitustoimenpiteet maastossa (yhteys maanomistajaan, kiireelliset ilmoitukset jne) _____

Tarpeelliset jatkotoimenpiteet _____

KUIVANIEMI 21 METSÄPIRTINKANGAS

Ote peruskartasta 2534 09 SAARIHOVI 1:20 000

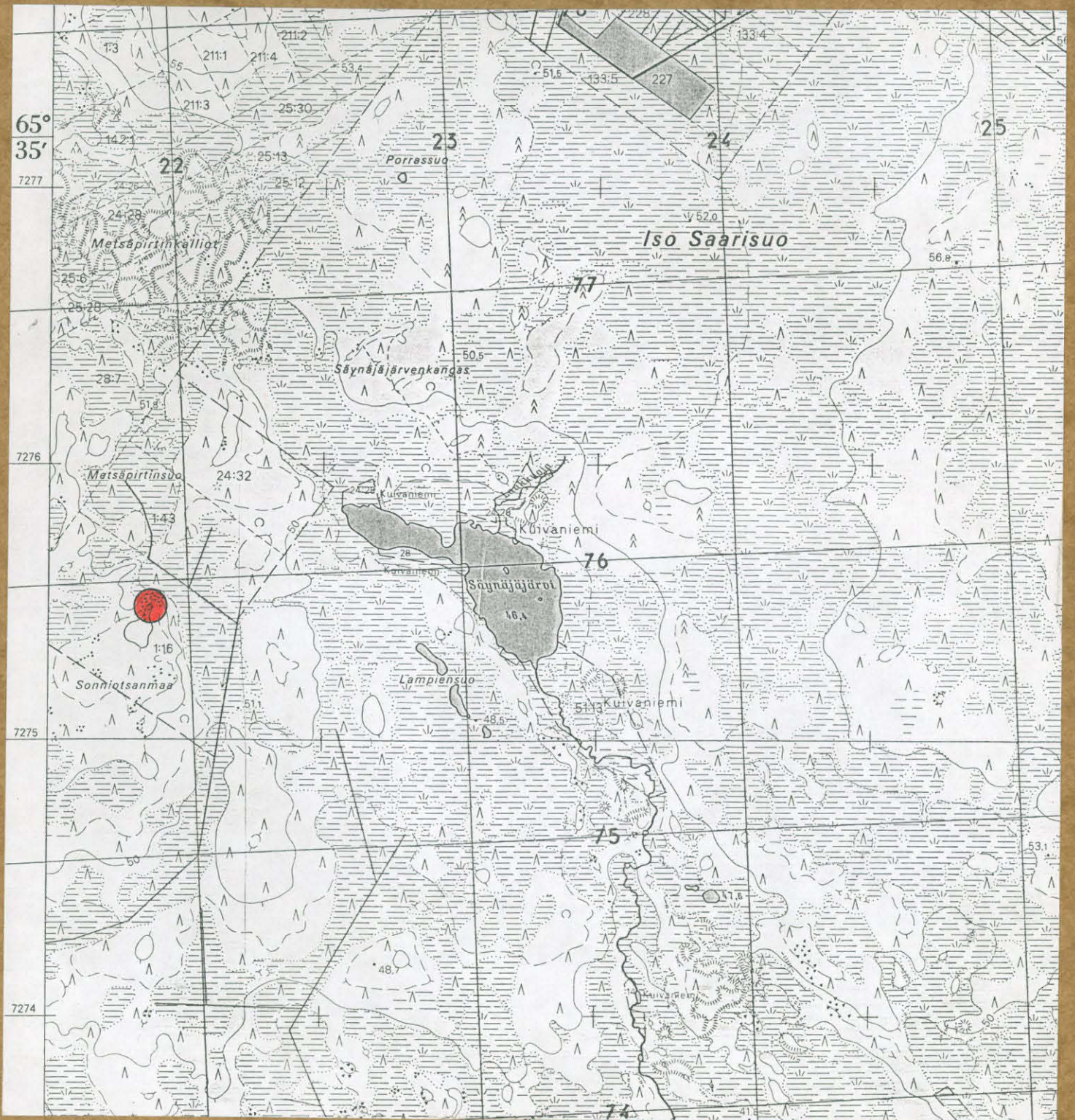
x= 7275 48

⊙ rökkiö- ja rakkakuoppa-

y= 2560 37

alueen sijainti

z= n 55



2560

2561

2562

2563

KUIVANIEMI 21 METSÄPIRTINKANGAS



Kuva 1. Röykkiö alueen pohjoisosassa

F. 80898



Kuva 2. Röykkiö

F. 80901



Kuva 3. Röykkiö jossa keskellä kuoppa. Mittakaa-
vana J. Turpeinen

F. 80899



Kuva 4. Räkänkuoppa

F. 80900

T. Wallenius 1989