

ARKEOLOGISEN KOHTEEN TARKASTUS

KUUSAMO (130)
PALOKANGAS SWJYRI SAUKKONEN
1993**Tunnistetiedot**Kunta: KuusamoKylä: Kuusamon yhteismetsä INimi: Palokangas SWLaji: kiviroykkiöitä 2 kplAjoitus: tuntematonKuntanumero: 305Kylänumero:Muinaisjäännösnumero: 130Luokka: II**Sijaintitiedot**Peruskartta 1:20 000: 4512 12 IRNIJÄRVIPeruskoordinaatit: x= 7275 58

y= 4458 18

z= 260

(= röykkiöiden peruskoordinaatit)

Sijainti sanallisesti: Kiviroykkiöt sijaitsevat Palokankaan lounaispuolella, Kuusamon keskustasta n. 44 km etelään, Irnijärven eteläpäästä n. 1,3 km kaakkoon sekä Kuusamon ja Taivalkosken rajasta n. 970 m koilliseen. Röykkiöt ovat kylien rajapaikasta n. 290 m kaakkoon, ja röykkiö 1 sijaitsee kylien rajasta n. 18 m koilliseen (ko. rajapaikka ja raja näkyvät peruskartalla)¹.

Tila ja omistajaTilan nimi, RNo: Kuusamon Yhteismetsä IOmistaja:Osoite:Kiinteistötunnus: 305-Puhelin:Postitmp:

¹ Edellä ilmoitetut röykkiöiden sijainti kylien rajapaikkaan nähden ja röykkiön 1 sijainti kylien rajaan nähden mitattiin tarkastuksessa askelmitalla.

Aiemmat tiedot

Ei aiempia tietoja.

TARKASTUSKERTOMUS**Tarkastuslöydöt**

Ei löytöjä.

Kohteen kuvausPaikan yleiskuvaus

Röykkiöt sijaitsevat vierekkäin mäntyä ja varvikkoa kasvavassa metsärinteessä, jossa maasto viettää loivasti lounaaseen. Paikka on ylävää ja karuhkoa maastoa, ja rinne muuttuu kivikkoiseksi ylöspäin mentäessä.

Röykkiöt

Röykkiö 1: Sijaitsee alempana rinteessä kuin röykkiö 2. Kyseessä on kiviröykkiö, jossa ei ole maata kivien joukossa. Röykkiössä on hajallaan eri kokoisia kiviä. Röykkiön yli on ajettu metsätyökoneella, ja röykkiön koko on nykyisellään n. 5 x 2 m itä-länsi -suunnassa. (Kuva 1 s. 6; neg. 116818; diat 44015-016.)

Röykkiö 2: Kyseessä on myös kiviröykkiö, jossa ei ole maata kivien joukossa. Röykkiö on paremmin säilynyt kuin röykkiö 1. Röykkiö on soikeahko, sen koko on n. 3 x 2 m ja korkeus n. 70 cm. (Kuva 2 s. 6; neg. 116817; diat 44015, 44017.)

Kolme kuoppaa (röykkiöiden vieressä)

Röykkiöiden vieressä havaittiin tarkastuksessa lisäksi kolme kuoppaa, jotka ovat jyrkkäseinäisiä eivätkä näytä kovin vanhoilta:

- (1) Sijaitsee röykkiöstä 1 noin neljä metriä etelään. Kuopan koko on n. 1 x 0,5 m ja syvyys n. 40 cm.
- (2) Sijaitsee röykkiöstä 2 noin kaksi metriä koilliseen. Kuopan koko on n. 0,8 x 0,5 m ja syvyys n. 40 cm.
- (3) Sijaitsee röykkiöstä 2 viisi metriä itään. Kuopan halkaisija on 0,6 m ja syvyys n. 0,7 m.

Röykkiöiden ajoituksesta ja tarkoituksesta

Röykkiöiden ajoitus ja tarkoitus ovat tarkastajalle tuntemattomat. Oppaana toimineella Jouni Riekillä ei ollut tietoa röykkiöiden ajoituksesta tai tarkoituksesta, ja hän sanoi, että seudun vanhuksetkaan eivät osaa sanoa röykkiöistä mitään. Mainittakoon, että Jouni Rieki on syntyperäinen paikkakuntalainen ja syntynyt 1949.

Tarkastus 1993

Kohde tarkastettiin 29.9.1993. Allekirjoittanut toimi tällöin kaivauksenjohtajana Taivalkosken (37) Tervaniemen kivikautisen asuinpaikan kaivauksella. Tarkastuksessa oli mukana myös piirtäjä, fil. yo. Timo Pärssinen.

Tarkastuksen aiheena oli kaivaja Jouni Riekin (os. 14 Suojala, 93999 KUUSAMO) kertomus metsässä olevista kiviröykkiöistä, ja kuten jo yllä on mainittu, Riekki toimi tarkastuksessa oppeana. Timo Pärssinen ja allekirjoittanut tekivät kohteesta muistiinpanot, ja allekirjoittanut otti valo- ja diakuvia. Röykkiöiden ympäristöä ei tarkastettu laajemmalti, eikä alueelle tehty koe-kuoppia.

Liitteet

Kartat: ote peruskartasta 1:20 000 (s. 5)

Valokuvat: kuvat 1-2 (s. 6)

Negatiivit: 116817-818

Diat: 44015-017

Muut liitteet: negatiiviluettelo (s. 4); dialuettelo (s. 4)

Selostus jätetty

Helsingissä 17.12.2002


Jyri Saukkonen
FK

LISÄYKSIÄ

Kuusamo (130) Palokangas SW
Liite Jyri Saukkosen tarkastuskertomukseen 1993

Negatiiviluettelo

Foto: Jyri Saukkonen

- 116817 Röykkiö 2. Kertomuksen kuva 2.
- 116818 Röykkiö 1. Röykkiön vieressä Timo Pärssinen (oik.) ja Jouni Riekki. Kertomuksen kuva 1.

Dialuettelo

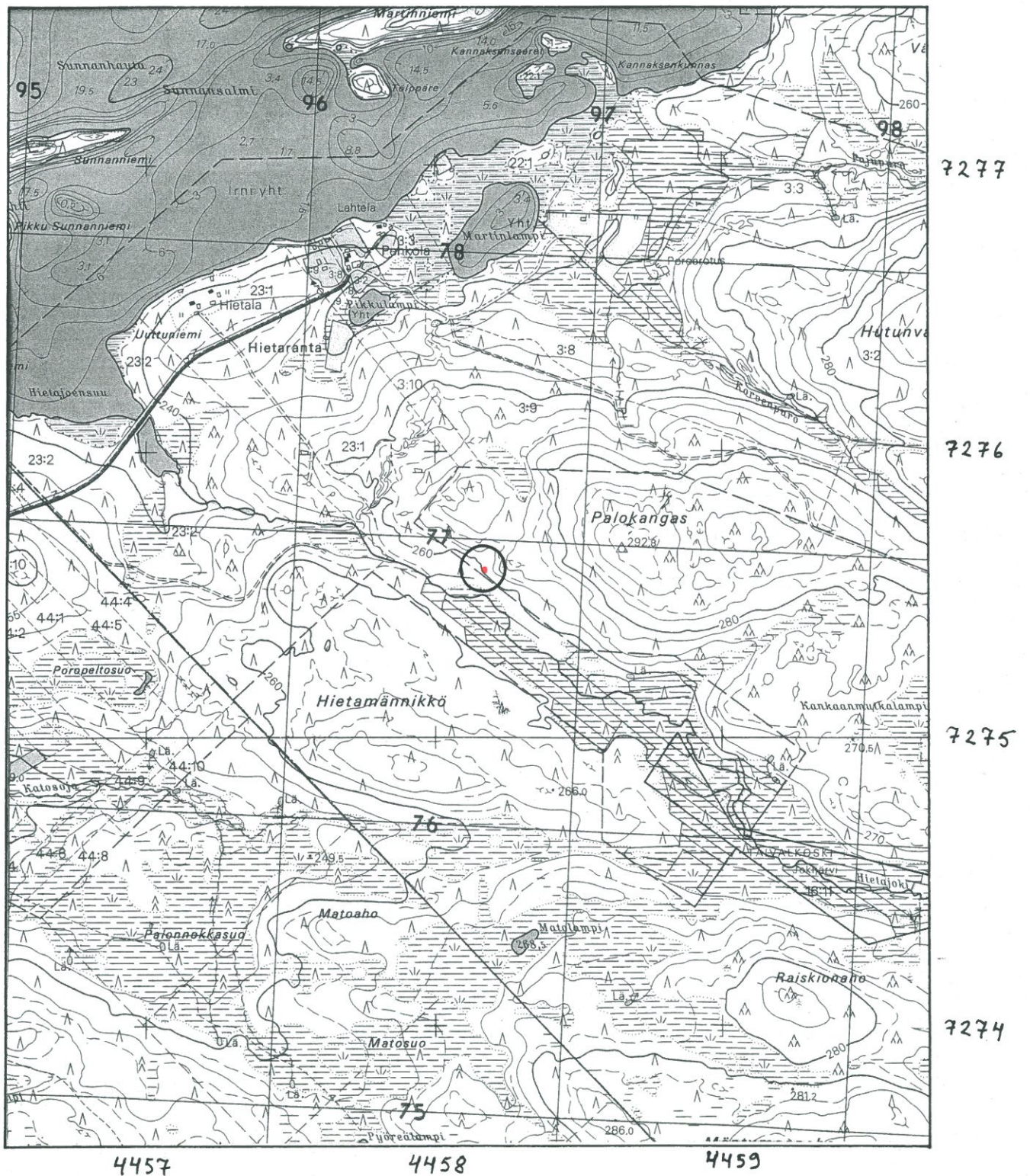
Foto: Jyri Saukkonen

- 44015 Röykkiö 1 (osittain näkyvissä etualalla, kuvan alaosassa) ja röykkiö 2 (taaempana, kuvan yläosassa).
- 44016 Röykkiö 1. Röykkiön vieressä Timo Pärssinen.
- 44017 Röykkiö 2.

KUUSAMO (130) PALOKANGAS SW
Liite Jyri Saukkosen tarkastuskertomukseen 1993

Röykkiöiden sijainti merkitty ympyrän keskelle punaisella.

Ote peruskartasta 4512 12 IRNIJÄRVI, pain. 1986, 1:20 000.



KUUSAMO (130) PALOKANGAS SW
Tarkastus 1993
Jyri Saukkonen



NEG. 116818

Kuva 1. Röykkiö 1. Röykkiön vieressä Timo Pärssinen (oik.) ja Jouni Riekkö.



NEG. 116817

Kuva 2. Röykkiö 2.

Foto: Jyri Saukkonen