

## ESIHISTORIALLISEN KOHTEEN TARKASTUS

Tarkastanut Hannu KotivuoriAika 8.8.1994Kohde pyyntikuoppiaKunta Kuusamo 132

Ajoitus \_\_\_\_\_

Alue Lohiranta/HaatajaNimi Lokkilampi

Mj-rekisteri n:o \_\_\_\_\_

Mj-luokka IIPeruskartta (n:o, nimi, vuosi) 4522 08 HaatajaPeruskoordinaatit: x = 7330 60, y = 4443 25, z = n. 250-255

Yhtenäiskoordinaatit: p = \_\_\_\_\_, i = \_\_\_\_\_, k = \_\_\_\_\_

Suunta ja etäisyys kirkosta tms. \_\_\_\_\_

Mj:n laajuus (alueen rajakoordinaatit lisäykseen) \_\_\_\_\_

Kylä, kaupunginosa \_\_\_\_\_

Alue (kylän osa, kortteli tms.) Haataja

Tila, palsta, tontti tms.; RN:o; paikan lähempi nimi \_\_\_\_\_

Omistaja, vuokraaja, osoite, puhelin \_\_\_\_\_

Aikaisemmat tiedot (verfikaatit, tarkastukset, tutkimukset, mj-luettelot, kirjallisuutta) \_\_\_\_\_

Aikaisemmat löydöt (museonumerot) \_\_\_\_\_

Tarkastuslöydöt \_\_\_\_\_

Liitteet: peruskarttaote, muita karttoja \_\_\_\_\_  
 valokuvat neg. \_\_\_\_\_, diat n:o \_\_\_\_\_

Tarkastuksen aihe Posion inventoinnin yhteydessä tapahtunut  
poikkeama Kuusamon puolelle (vahingossa, kartan puuttuessa)

Ympäristö (rakennukset, tiet, vesistöt, hiekkakuopat ym.; karttaluonnos, mikäli muutoksia peruskartasta) Lohirantaan vievän tien molemmilla reunoilla ja läheisillä hiekkatievoilla, kumpuilevassa männikkömaastossa, asutun alueen ulkopuolella, Kitkan etelärantaa seuraavan tien maastossa (luonnos)

Kohteen kuvaus (maaston laatu: pelto, metsä, ranta tms.; Muoto: mäki, rinne tms. Maaperä: Kasvillisuus. Huomiot kohteesta. Aikaisemmin tutkittu osa. Koekuopat jne., Muutokset aikaisemmasta. Nykyinen kunto.) ks. edellinen kohta

Kuoppien koot:

- |                               |                      |
|-------------------------------|----------------------|
| 1. 2,5 x 2,0 x 0,5 m          | 2. 2,0 x 1,5 x 0,4 m |
| 3. 1,0 x 1,0 x 0,3 m?         | 4. 2,5 x 1,5 x 0,4 m |
| 5. 2,5 x 2,5 x 1,0 m? sorak.? | 6. 3,5 x 2,5 x 0,6 m |
| 7. 2,5 x 1,5 x 0,2 m          |                      |

Alueen laajuuden arviointiperuste \_\_\_\_\_ lähistöllä ehkä enemmänkin kuoppia

Luokitusehdotus perusteluineen \_\_\_\_\_

Ehdotus suoja-alueeksi perusteluineen \_\_\_\_\_

Havaintomahdollisuudet \_\_\_\_\_ hyvät

Opas \_\_\_\_\_

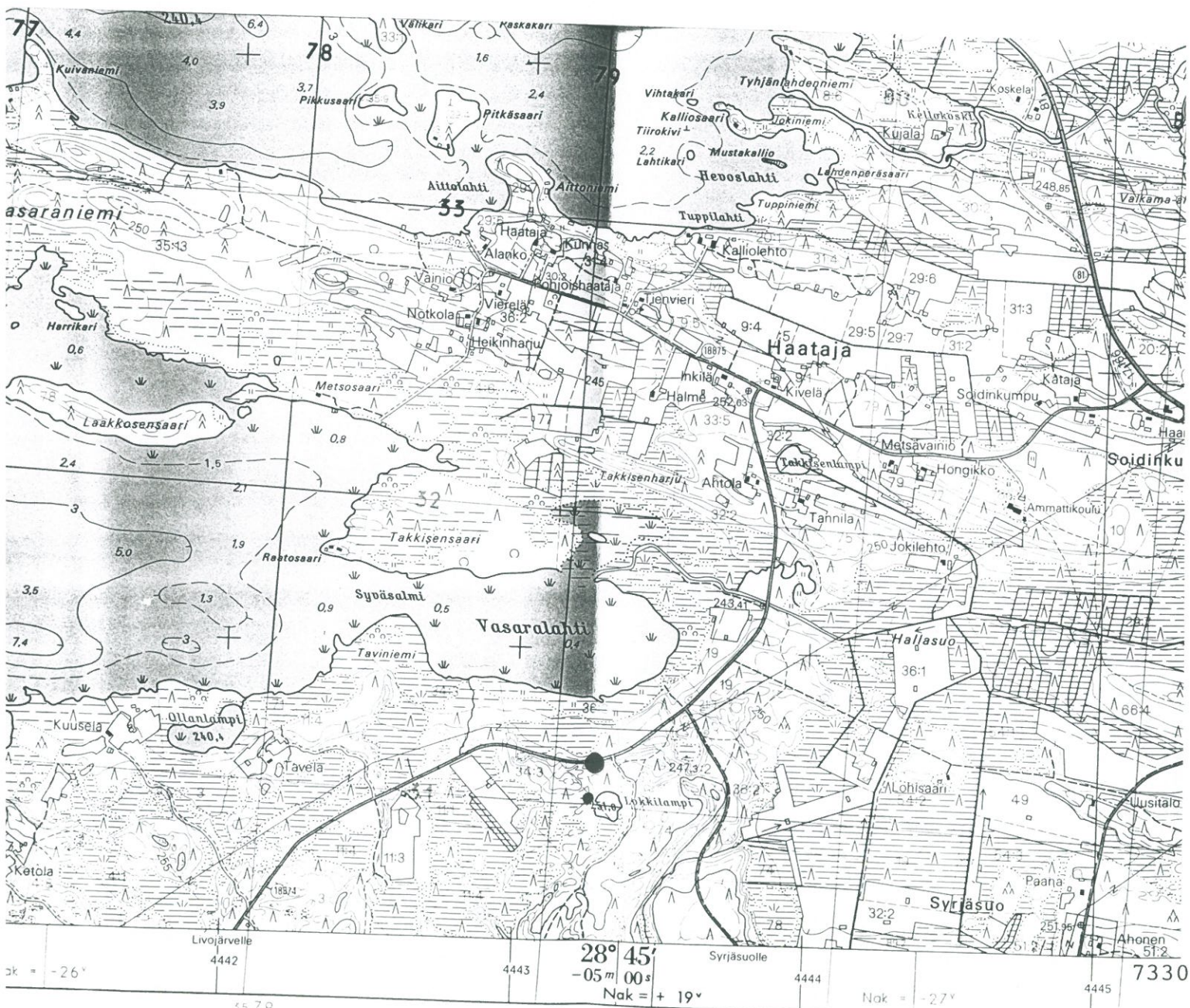
Rauhoitustoimenpiteet maastossa (yhteys maanomistajaan, kiireelliset ilmoitukset jne) \_\_\_\_\_

Tarpeelliset jatkotoimenpiteet \_\_\_\_\_



132  
 KUUSAMO Haataja Lokkilampi  
 H.Kotivuori 8.8.1994

Pk. 4522 08 HAATAJA



reokartoitus Aviograph B 8-stereokojeella 1:10 000 Ilmakuvuus 1980  
 tisia häiriötä

Korkeudet metreina merenpinnasta N 60-järjestelmän mukaan

4522 08 55 81  
 Syvyyset perustuvat vesihallituk  
 Syvyytietojen lähtötasona on käyte  
 (Yli-Kirkassa on esitetty myös 15:n j

1:20000



132

KUUSAMO Haataja Lokkilampi

Pyyntikuoppia, karttaluonnos

H.Kotivuori 8.8.1994 tark. pohjalta

