

ARKEOLOGISEN KOHTEEN TARKASTUS

399	01	141
-----	----	-----

Tunnistetiedot

Kunta: LAIHIA Inventointinnumero: SKL 141
 Alue: Nikkari Luokka: 2
 Nimi: Helinevankalliot Ajoitus: varhaismetallikautinen
 Kohteen laji: hautaröykkiöt Lukumäärä: 17
 Kohteesta muita kortteja _____ kpl (ks. täyttöohjeet)
 Tarkastaja: Mirja Miettinen Tarkastusaika: 15.9.1999

Sijaintitiedot

Peruskartta 1244 03 POOLA Pinta-ala _____
 x = 6979 63 y = 1540 96 z = 22-25

Hoito ja kunto (ks. täyttöohjeet)

A B C D E F G

Tila ja omistaja (ks. täyttöohjeet)

Kylä/kaupunginosa: Potila
 Tila/Rno/Nimi 2:22

tai Kortteli/tontti/palsta _____

Omistaja: _____ Puhelin: _____

Osoite: _____ Postitmp: _____

Kiinteistötunnus vuokrattu, ks huomautukset

Lisää kiinteistöjä kpl

Aiemmat tiedot: Esko Luoman ilmoitus

Aiemmat löydöt:

Tarkastuslöydöt:

TARKASTUSKERTOMUS

Liitteet:

kartat	Pk ote
muut liitteet:	
negatiivit:	
diat:	

Tarkastuksen aihe: ilmoitus, Laihian täydennysinventointi

Kohteen kuvaus:

Laihian länsiosassa, Nikkarilla, Helinevan metsäautotien läsipäässä, tien eteläpuolella, mäenkumpareilla ja kalliolla; aukkohakkuun tienpuoleisella reunalla, aukon koilliskulmassa on rökkiöitä:

- a) kalliopohjalla oleva n 8 x 8 m kokoinen ja n 0,3 m korkea rökkiö, sammalen ja ruohuturpeen, sekä jonkin verran hakkuujätteiden peittämä suurehko, selvärajainen rökkiö. Pinta muutamasta kohti rikki ja näillä kohdilla näkyvissä hiekkakivilaakoja. Rökkiön pinta lienee kokonaan hiekkakivien peittämä. Hyväkuntoinen ja selkeä sijainti.
- b) samalla hakkuuaukealla, tien molemmilla puolilla on Esko Luoman ilmoituksen mukaan useita pieniä, matalia rökkiöitä (ainakin 16 laskettu), joista vain muutamia (eteläpuolella ja pohjoispuolella) pystyttiin tarkastettaessa -99 toteamaan, koska aukko kasvoi vesaikkoa, korkeaa ruohoa hakkuujätteiden seassa; pohjoispuolella rökkiöt paremmin näkyvissä.

Ympäristö ja maasto: (vesistö, vesistököödi, rakennukset, tiet, sorakuopat jne)

Laajuuden arviointiperuste:

Luokitusehdotus perusteluineen: 2

Ehdotus suoja-alueeksi:

Havaintomahdollisuudet: kohtalaiset

Opas: Esko Luoma

Rauhoitustoimenpiteet maastossa:

Tiedossa olevat maankäyttösuunnitelmat, kiireellisyys:

Lähilöytöjä: Viirikallion röykiöryhmät ja asuinpaikka SKL 108 A-E, sekä SKL 122 Karoonpalli kunnanrajalla.

Selostus jätetty

16.2.1999

Aika

Hki

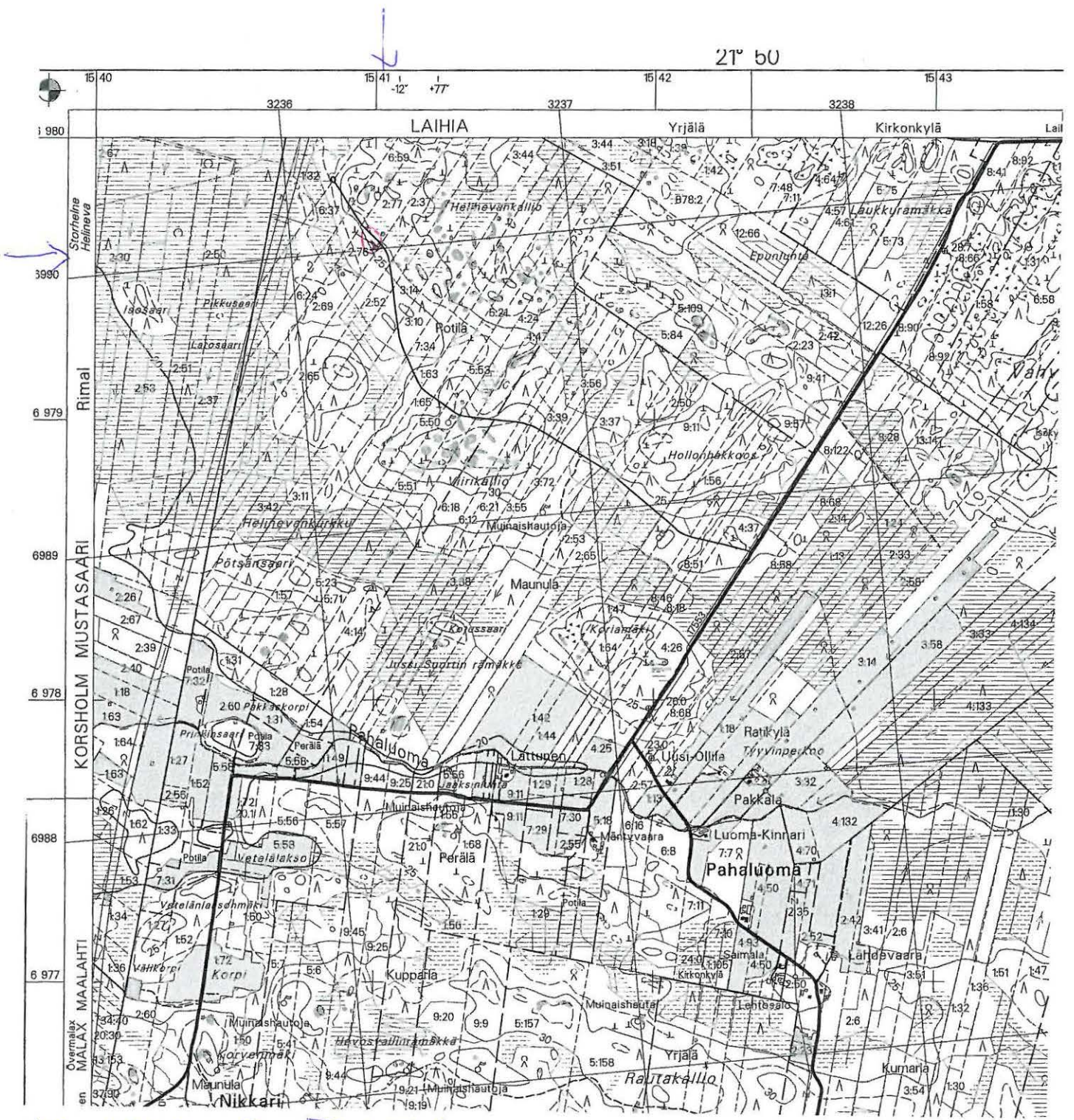
Paikka



Mirja Miettinen

Allekirjoitus

Laihia (141) HEIJNEVAN-
KALLIOT



pk. 12uu 03 POKKI/1995

LAITIA 141

HELINEN KALVIOT

114511



Röykkiöryhmä
suurin röykkiö

LÄNNESTÄ

114512



LÄNNESTÄ

114513



Yksityisistä
pintakivistä
huom. Hekkakivi-
laatat

Jy. Raut - 99