

Mjr 399 00096

ARKEOLOGISEN KOHTEEN
TARKASTUS

--	--	--

Tunnistetiedot

Kunta: LAIHIA Inventointinumero: _____Alue: _____ Luokka: IINimi: JÄRVINEVA E Ajoitus: PRONSSIKAUSI?Kohteen laji: RÖYKKIÖ? Lukumäärä: 1

Kohteesta muita kortteja _____ kpl (ks. täyttöohjeet)

Tarkastaja: JYRI SAUKKONEN Tarkastusaika: 9 17 1991

Sijaintitiedot

Peruskartta: 1244 06 KYLÄNPÄÄ Pinta-ala KS. KOHTEEN KUVAUSTAx= 6975 46 y= 1554 20 z= 39Suunta ja etäisyys kirkosta tms. LAIHAN KIRKOLTA N. 10 1/2 KM ETELÄÄN

Hoito ja kunto (ks. täyttöohjeet)

A B C D E F G

Tila ja omistaja (ks. täyttöohjeet)

Kylä/kaupunginosa: KYLÄNPÄÄTila/Rno/nimi: RN: 0 3:112 ILKKALA

tai Kortteli/tontti/palsta: _____

Omistaja: TORKKO, ESA JA HILKKA Puhelin: 961-762175Osoite: _____ Postitmp: 66460 HAAPALAKiinteistötunnus: 399 0003 0112 Vuokrattu, ks. huomautukset

Lisää kiinteistöjä kpl

Aiemmat tiedot:

ESIHISTORIAALLISET KIINTEÄT MUINAISJÄÄNNÖKSET VAASAN
LÄÄNISSÄ, MUSEOVIRASTON REKISTERÖIMÄT KOHTEET VUOSI-
NA 1985-89. VAASAN SEUTUKAAVALIITTO. VAASA -
VASA 1991. S. 24, N: 0 96.

Aiemmat löydöt:

Tarkastuslöydöt:

TARKASTUSKERTOMUS

Liitteet:

kartat PERUSKARTTAOTE JA OTE TIELAITOKSEN SUUNNITELMAKARTASTA

muut liitteet —

negatiivit —

diat —

Tarkastuksen aihe:

KOHDE TARKASTETTIIN TUTKIJA MIRJA MIETTISEN PYYNÖSSÄ OLTAESSA KOEKAIVAUKSELLA VIERETSELLÄ JÄRVINEVANKANKAAN ALUEELLA. TARKASTUKSESSA OLIVAT MUKANA SAUNA SAUNALUOMA JA LAURI MIETTINENKO. KAIVAUKSELTA.

Kohteen kuvaus: KOHDE MEBAÄ KASVAVAN MÄENNYPPYLÄN LAELLA. MÄENNYPPYLÄN HALK. N. 60 M ALALIEPEISTÄÄN MITATTUNA JA MÄEN LAEN LAAJUUS N. 10 M. - LAELLA OLEVAN KOOKKAAN KIINTEÄN MAAKIVEN YMPÄRILLÄ SELVÄSTI EROTTUVA KIVEYS, KIVEYS PYÖREÄHKÖ JA KIERTÄÄ KOOKASTA MAAKIVETÄ N. 1,7 M: N LEVYISENÄ. KIVEYKSEN LAAJUUS N. 8 X 6 M JA KORKEUS N. 30-40 CM. KIVEYS MATALA, TURPEEN PEITTÄMÄ, EI RÖYKKIÖVAAN LATOMUSMAINEN, MUTTA EROTTUU SELVÄSTI YMPÄRILLÄ OLEVASTA KIVETTÖMÄSTÄ ALUEESTA. KO. KIINTEÄN MAAKIVEN KOKO 2,7 X 2 M JA KORKEUS 1,2 M. KIVEYKSEN JOUKOSSA MYÖS YKSI (EDELLESTÄ, PIENEMPI) KIINT. MAAKIVI JONKA PITUUS N. 2 M, TÄMÄ KIVI N. 40 CM: N PÄÄSSÄ KESKELLÄ OLEVASTA KOOKKAASTA KIINTEÄSTÄ MAAKIVESTÄ KOOKKAASTA KIINT. MAAKIVESTÄ ITÄÄN OLEVA KIVEYS ÄLKÄÄ MYÖS N. 30 CM: N PÄÄSTÄ KO. KOOKKAASTA KIVESTÄ, VÄLISSÄ EI SIIS KIVIÄ. - TARKASTUKSEN PERUSTEELLA KIVEYKSEN MUINAISHAUTAMERKITYS EPÄVARMA; LUONNONKIVEYKSEN MAHDOLLISUUS OTETTAVA MYÖS HUOMIOON. - RÖYKKIÖN MITAT MITATTIIN TARKASTUKSESSA RULLAMITALLA. KUVIA EI OTETTU, KOSKA KIVEYS OLISI SAATU KUVISSA HEIKOSTI "ESIIN" KIVEYKSEN MATALUUDEN JA KASVILLISUUDEN VUOKSI.

Ympäristö ja maasto: (vesistö, vesistökoodi, rakennukset, tiet, sorakuopat jne)

MÄENNYPPYLÄ KOKONAAN METSÄN PEITOSSA. LÄHIYMPÄ-
RISTÖ MUUTEN METSÄÄ, MUTTA HETI MÄENNYPPYLÄN
ETELÄPUOLELTA ALKAA PELTOALUE.

Laajuuden arviointiperuste:

LAAJUUS ARVIOITTIIN (MITATTIIN) KIVEYKSEN
NÄKYVISTÄ REUNOISTA,

Luokitusehdotus perusteluineen:

II, JOKA SKL-LUETTOLOSSA

Ehdotus suoja-alueeksi: _____

Havaintomahdollisuudet: HYVÄT

Opas: _____

Rauhoitustoimenpiteet maastossa:

Tiedossa olevat maankäyttösuunnitelmat, kiireellisyys:

EI TIEDOSSA MAANKÄYTTÖSUUNNITELMIA

Lähilöytöjä:

JÄRVINEVANKANKAAN RÖYKKIÖT, N. 100-300 M LUO-
TEESEEN, SKL 59

Selostus jätetty

10/10 1991

Aika

HELSINKI

Paikka



Allekirjoitus

Jatkotoimenpiteitä:

Huomautuksia (esim perimätieto) ja lisäyksiä:

- 1) SEUTUKAAVALIIHTOLUETTELOSSA V=LT:TA 1991, JOHON VIITATAAN EDELLÄ, ON MERKINTÄ "TARK. 1985". TUTKIJA MIRJA MIETTISELTÄ SAADUN TIEDON MUK., MERKINNÄN PITÄISI OLLA "ILM. 1985" KOSKA KOHDETTA EI OLE TARKASTETTU AIEMMIN. SIITÄ ON SAATU Tieto LAIHALAISILTA INGA JA ESKO LUOMALTA 1985.
- 2) SEUKAAVALIIHTOLUETTELOSSA ON VIRHEELLINEN KORKEUS (33) M MPY, PO. 39.

Täyttöohjeita:

Tunnistetiedot

Mikäli kohteen alueella on useampia muinaisjäännöslajeja (esim. asuinpaikka ja röykkiöitä), täytä samalla nimellä ja inventointinumerolla useampi kortti

Hoito ja kunto

- A. **Kunto:** 1=koskematon, 2= tutkittu osittain, 3= tutkittu kokonaan, 4=tuhoutunut osittain, 5= tuhoutunut kokonaan, 6=tutkittu ja tuhoutunut osittain, 7=tutkittu ja tuhoutunut kokonaan
- B. **Alkuperäisyys:** 1=täysin alkuperäinen, 2=entisoity osittain, 3=entisoity kokonaan, 4=siirretty alkuperäiseltä paikaltaan
- C. **Hoitotarve:** 1=vaatii entistämistä, 2=vaatii kunnostamista, 3=vaatii puhdistamista tai esiin kaivamista, 4=vaatii tuki- tai suojarakenteita, 5=vaatii tutkimuksia tuhoutumisen estämiseksi, 6=vaatii jatkuvaa hoitoa, 7=ei vaadi hoitotoimenpiteitä
- D: **Hoitotilanne:** 1=peruskunnostettu, 2= tuettu rakentein, 3=pidetään puhtaana
- E: **Rajastarkkuus:** 1=rajattu arvion pohjalta, 2= rajattu osittaisella koekaivauksella, 3= rajattu kokonaan epävarmasti koekaivauksin, 4= rajattu kokonaan luotettavin koekaivauksin, 5=rajattu näkyvien rakenteiden perusteella
- F: **Vahvistustapa:** 1=rajattu vain muinaisjäännös, 2=rajattu vain suoja-alue, 3=rajattu sekä muinaisjäännös että suoja-alue
- G: **Maastomerkinä:** 1=kuparitaulu, 2=kertova taulu, 3=paalurajaus ilman taulua, 4=paalurajaus ja taulu, 5= aitaus ja taulu, 6=rakennus ympärillä ja taulu

Tila ja omistaja

Mikäli kohde on useamman tilan tai kylän alueella, TÄYTÄ LISÄKORTTI

LAIHIA KYLÄNPÄÄ JÄRVINEVA E
TÄRK. 1991, J. SAUKKONEN



6977

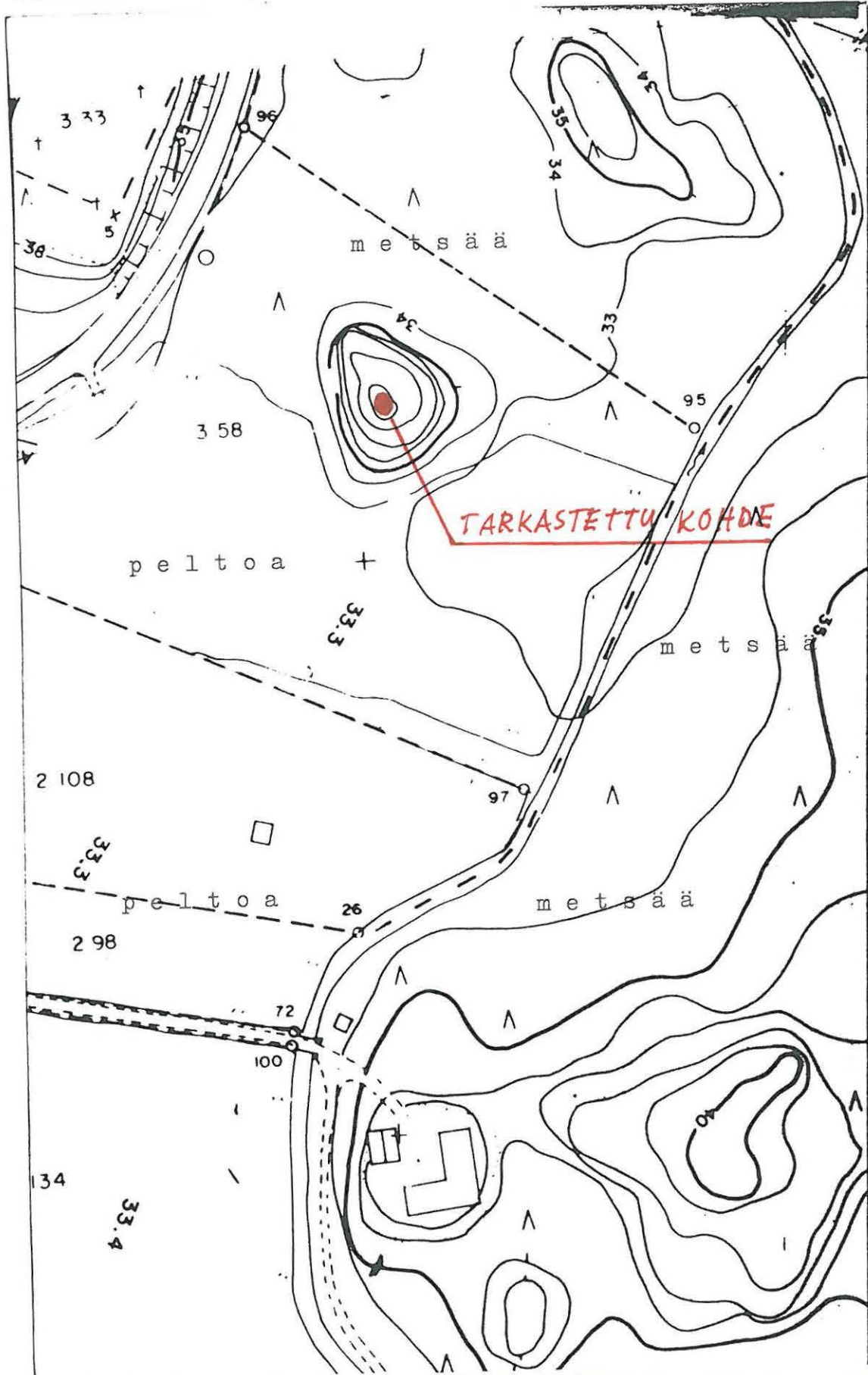
6976

6975

6974

1553 1554 1555
OTE PERUSKARTASTA 1244 06 KYLÄNPÄÄ
PAIN. 1988 1:20 000

LAIHIA KYLÄNPÄÄ JÄRVINEVA E
TÄRK. 1991, J. SAUKKONEN



OTE TIEZAITOKSEN VAASAN PIIRIN SUUNNITEL-
MAKARTASTA V:LTÄ 1990 KOSKIEN KYLÄNPÄÄN-
PYÖRNIN MAANTIE 687 PARANTAMISTA, 1:2000