

TARKASTUSKERTOMUS

Liitteet:

kartat pk ote

muut liitteet: _____

negatiivit: _____

diat: 24352

Tarkastuksen aihe: ilmoitus röykkiöistä

Kohteen kuvaus:

Kirkonmetsä alueella olevista röykkiöryhmistä koillisessa, lähinnä Madesjokea sijaitsevat Uudenkydönmäellä ja Uudenkydön peltoalueen lähellä kolme ryhmää:

- A) läntisimmät, yhteensä neljä röykkiötä metsässä, yksi erillään mäen kaakkoisosassa, muut luoteessa. Röykkiöt pieniä, matalia.
- B) Uudenkydön viljelysmaan ja tien itäpuolella rinteessä vesaikossa ja hakkuuaukealla (v. 1987) ainakin 19 kpl pieniä matalia kivistä röykkiöitä.
- C) edellisistä runsaat 200 m kaakkoon tienhaaran päässä, loivalla rinteellä, kohtalaisen reheväkasvuisessa lehtomaisessa metsikössä, jota hakattu äskettäin (v 1987). metsäkoneiden urissa todettiin muutama rikkoutunut matala röykkiö. Kaikkiaan alueella on ainakin 21 kpl pieniä, matalia röykkiöitä.

Ympäristö ja maasto: (vesistö, vesistöködi, rakennukset, tiet, sorakuopat jne)
Madesjoen varrella (Maalahdenjoen latva)

Laajuuden arviointiperuste: silmämääräinen, tarkempi kartoitus puuttuu

Luokitusehdotus perusteluineen: 2

Ehdotus suoja-alueeksi:

Havaintomahdollisuudet: kohtalaiset- huonot

Opas: Esko Luoma

Rauhoitustoimenpiteet maastossa:

Tiedossa olevat maankäyttösuunnitelmat, kiireellisyys:

Lähilöytöjä:

Selostus jätetty

konsepti 1987

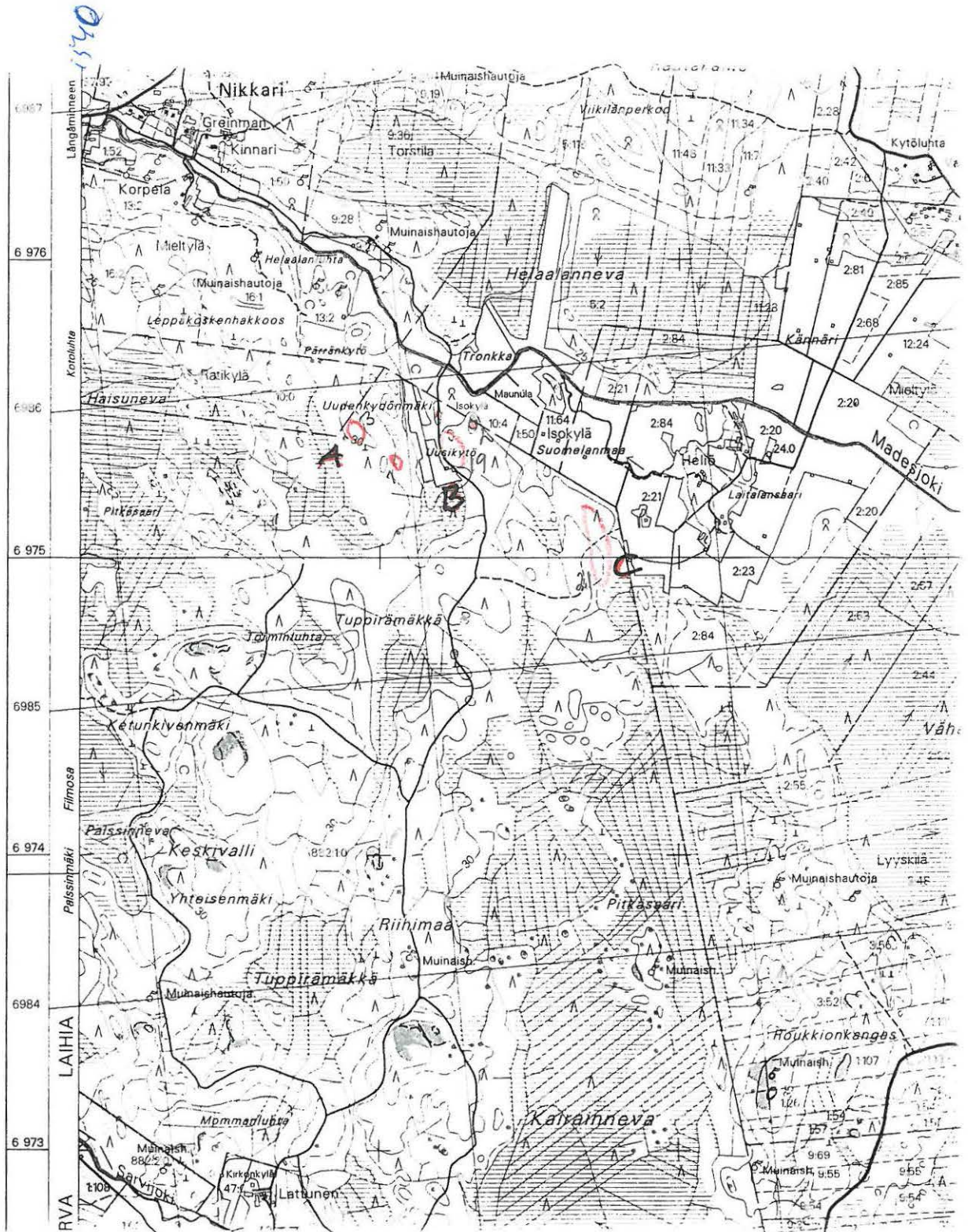
Aika 13.12.2007

Paikka Hki


Mirja Miettinen

Allekirjoitus

LAIHIA III A-C
KIRKONKESKUS, UUSIKYTO



pk 124703 Toot