

Kohteen kuvaus:

Laihian lounaisosassa, Nikkarin ja Peltomaan välisen laajan suo- ja metsäalueen itälaiosassa olevan Monnansuon itäpuolella, Tipulin viljelysten pohoispuolella on metsäisessä, paikoin kallioisessa maastossa useita röykkiöitä. Osa niistä on tunnettu jo 1952 inventoinnissa, mutta tarkastuksessa 1987 alueelta todettiin lisää röykkiöitä, muutamia ”palokuoppia” sekä muutama tasainen, raivatulta vaikuttava kivetön alue.

Muinaisjäännöksiä on neljässä kohdassa:

- A) kallion laella kolme röykkiötä lähekkäin, kahden läpimitta n 5-7 m, pahasti pengottuja ja kivet hajallaan sekä osa vieritetty alas jyrkänteeltä, kolmas on matala, epämääräinen kiveys (pengottu kokonaan?). Näistä erillään on iso, maastossa selvästi erottuva röykkiö; sitä ei ilmeisesti mainita 1952 raportissa?. Peruskartan yksi m-jmerkki tarkoittanee tätä.
- B) edellisiä matalammalla metsäisellä niemikkeellä, alueen länsiosassa, peltoaukean reunasta n 40-50 m on suuri, selkeästi maastossa näkyvä komea röykkiö, läpimitta n 10-12 m (arv.), muodoltaan kumpumainen, lounaasta katsottuna ”ehjä profiililtaan”, keskellä vanhojen kaivelujen jäljiltä kuoppia. (kuva Pohjanmaan liiton v 1998 painetun esihist. kiinteät muinaisjäännökset- suojelukohdeluettelon kannessa)
- C) Edellä mainitusta n 100 m koilliseen kalliolla, rinteän yläosassa on kolme pyöreää röykkiötä, niistä kaksi läpimitaltaan 4-6 m, vieressä kolmas, suuri, läpimitaltaan n 8-10 m. Tämän röykkiön pohjois/koillisosassa on näkyvissä ladottua seinämää. Em. röykkiöiden alapuolella rinteessä on pitkänomainen, n 7-9 m x 4-5 m laaja, rajoiltaan epämääräinen kiveys, mahd. pitkä röykkiö ?? Mainittujen röykkiöiden alapuolella rinteessä on suuri, n 8 m läpimittainen ja n 70-200 cm syvä, matalan vallin reunustama kuoppa, jossa kairatessa todettiin palanutta kiveä ja ruskeaa värjäätynyttä ? maata.- Röykkiöistä itään metsätielle päin on muutamia tasaisia, raivatuilta vaikuttavia alueita, joissa saattaisi olla asuinpaikkoja (kulttuurikerroksia?) Alueita tulisi koekuopittaa tai kairata systemaattisesti.
- D) metsätien itäpuolella rinteessä on ryhmä pieniä, matalia röykkiöitä toistakymmentä, joita v 1952 inventointikertomuksen n:ot 41-50 mahdollisesti tarkoittavat.

--

Laajuuden arviointiperuste:

--

Luokitusehdotus perusteluineen:

Ryhmät kokonaisuutena hyväkuntoisia, maasto kohtalaisen ehjää (ainakin v. 1987), röykkiöistä osa todella komeita (vanhoista kaiveluista huolimatta) ja selkeästi erottuvia. Asuinpaikan löytyminen lähistöltä hyvin mahdollista.

Ehdotus suoja-alueeksi:

--

Havaintomahdollisuudet: hyvät

--

Opas: Esko Luoma, Laihialta

--

Rauhoitustoimenpiteet maastossa:

--

Tiedossa olevat maankäyttösuunnitelmat, kiireellisyys:

--

Lähilöytöjä:

--

Selostus jätetty

konsepti 1987

MJ rekisteriin 1996


puhtaaksikirj

21.9.2007

Aika



Paikka


Allekirjoitus

Jatkotoimenpiteitä:

Huomautuksia (esim. perimätieto) ja lisäyksiä:

- ”Esihistorialliset kiinteät muinaisjäännökset Eytelä-Pohjanmaalla, Pohjanmaalla ja ...” julk. E-P liitto, Pohjanmaan liitto, K-P liitto, Museovirasto / 1998 Vaasa; kohde Laihia 46, s. 123;
- ”Kiinteät muinaisjäännökset Pohjanmaalla, julk Pohjanmaan liitto- Museovirasto, 2006 Vaasa. kohde LAIHIA 46, s. 39.
- Laihian historia I, Esihistoria 1998.

Täyttöohjeita:

Tunnistetiedot

Mikäli kohteen alueella on useampia muinaisjäännöslajeja (esim. asuinpaikka ja röykkiöitä), täytä samalla nimellä ja inventointinumerolla useampi kortti

Hoito ja kunto

A. Kunto: 1=koskematon, 2=tutkittu osittain, 3=tutkittu kokonaan, 4=tuhoutunut osittain, 5=tuhoutunut kokonaan, 6=tutkittu ja tuhoutunut osittain, 7=tutkittu ja tuhoutunut kokonaan

B. Alkuperäisyys: 1=täysin alkuperäinen, 2=entisöity osittain, 3=entisöity kokonaan 4=siirretty alkuperäiseltä paikaltaan

C. Hoitotarve: 1=vaatii entistämistä, 2=vaatii kunnostamista, 3=vaatii puhdistamista tai esiin kaivamista, 4=vaatii tuki- tai suojarakenteita, 5=vaatii tutkimuksia tuhoutumisen estämiseksi, 6=vaatii jatkuvaa hoitoa, 7=ei vaadi hoitotoimenpiteitä

D. Hoitotilanne: 1=peruskunnostettu, 2=tuettu rakentein, 3=pidetään puhtaana

E. Rajaustarkkuus: 1=rajattu arvion pohjalta, 2=rajattu osittaisella koekaivauksella, 3=rajattu kokonaan epävarmasti koekaivauksin, 4=rajattu kokonaan luotettavin koekaivauksi, 5=rajattu näkyvien rakenteiden perusteella

F. Vahvistustapa: 1=rajattu vain muinaisjäännös, 2=rajattu vain suoja-alue, 3=rajattu sekä muinaisjäännös että suoja-alue

G. Maastomerkintä: 1=kuparitaulu, 2=kertova taulu, 3=paalurajaus ilman taulua, 4=paalurajaus ja taulu, 5=aitaus ja taulu, 6=rakennus ympärillä ja taulu

Tila ja omistaja

Mikäli kohde on useamman kylän tai kunnan alueella, TÄYTÄ LISÄKORTTI

TARKASTUSKERTOMUS

Liitteet:

kartat pk ote 1244 03

muut liitteet:

negatiivit:

diat 24344 - 24349

Tarkastuksen aihe:

Laihian kohteiden tarkastuksia /täydennysinventointi

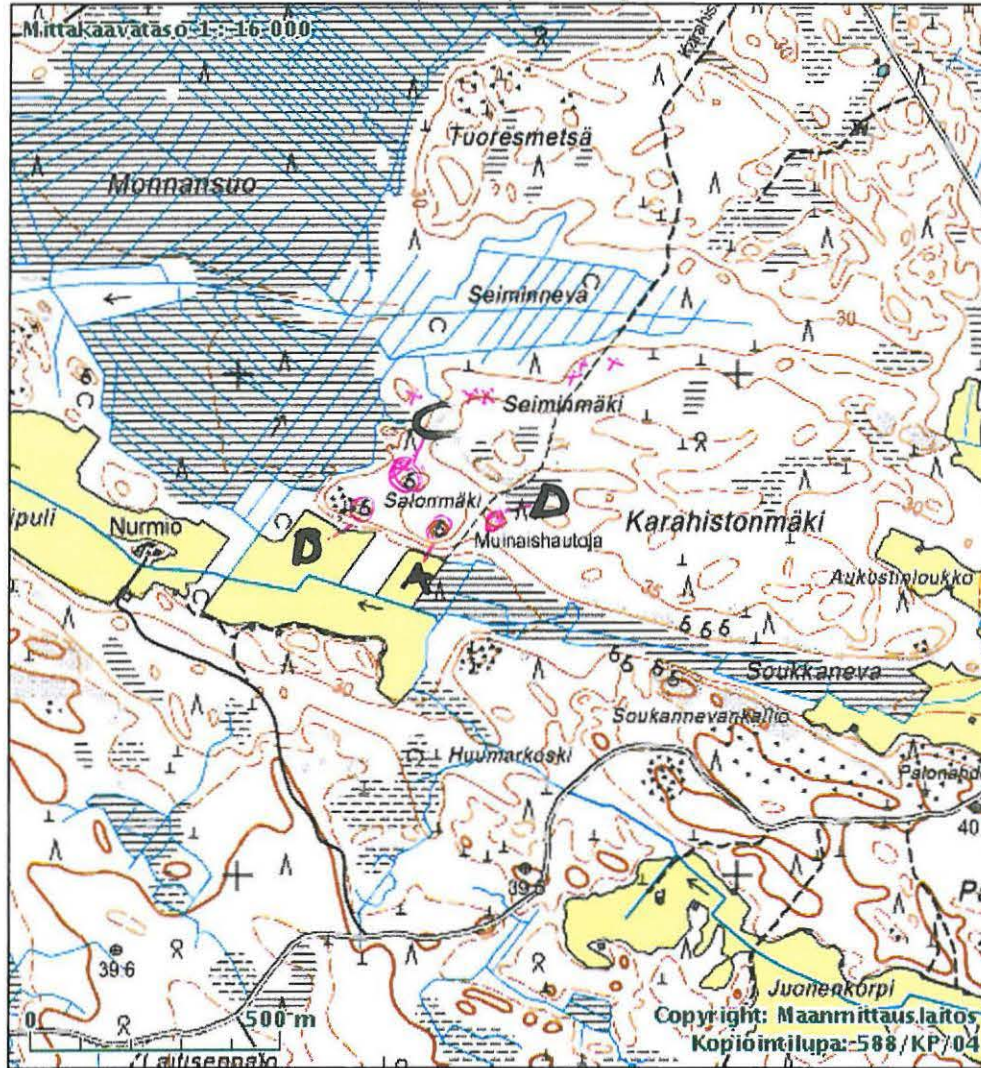
MAANMITTAUSLAITOS - KARTTAPAikka

Tulostettu 24.09.2007

M/2 299 01 0046
Kartta Salonmäki

Karttatuloste

PK 1244 03 Pöytä



Tulosteen keskipisteen koordinaatit: P: 6977678 I: 1547528

Tuloste ei ole mittatarkka.

⊙ Pöykkiöt

x kuoppia metsässä/palautusta kiuvia,
joissa on likamaita