

# ARKEOLOGISEN KOHTEEN TARKASTUS

399	01	0118
-----	----	------

## Tunnistetiedot

Kunta: LAIHIA Inventointinnumero: 118  
 Alue: Isokorpi Luokka: 2  
 Nimi: Karrunmaa 3 Ajoitus: pronssikausi  
 Kohteen laji: hautaröykkiöt Lukumäärä: 2(+10)  
 Kohteesta muita kortteja \_\_\_\_\_ kpl (ks. täyttöohjeet)  
 Tarkastaja: Mirja Miettinen Tarkastusaika: 1986 heinäkuu

## Sijaintitiedot

Peruskartta 1244 03 POOLA Pinta-ala \_\_\_\_\_  
 i = 6987343 y = 3239636 z = 30  
 Suunta ja etäisyys kirkosta tms. \_\_\_\_\_

## Hoito ja kunto (ks. täyttöohjeet)

A  B  C  D  E  F  G

## Tila ja omistaja (ks. täyttöohjeet)

Kylä/kaupunginosa: Lyyskilä  
 Tila/Rno/Nimi \_\_\_\_\_  
 tai Kortteli/tontti/palsta \_\_\_\_\_  
 Omistaja: \_\_\_\_\_ Puhelin: \_\_\_\_\_  
 Osoite: \_\_\_\_\_ Postitmp: \_\_\_\_\_  
 Kiinteistötunnus   vuokrattu, ks huomautukset  
 Lisää kiinteistöjä \_\_\_\_\_ kpl

## Aiemmat tiedot:

## Aiemmat löydöt:

## Tarkastuslöydöt:

# TARKASTUSKERTOMUS

## Liitteet:

kartat pk ote

muut liitteet:

negatiivit:

diat:

**Tarkastuksen aihe:** ilmoitus

## Kohteen kuvaus:

Karrunmaa on metsäinen (v 1986) niemeke Isokorven nevan kaakkoisosassa. Noin kilometri koilliseen paikalta on toinen korkeampi niemeke, jolta tunnettiin ennestään pronssikautistyyppisiä hautaröykkiöitä (MJR 399 01 0043), jotka on merkitty peruskartalle jo 1960-luvulla.

Karrunmaa 3 kohten röykkiöistä kaksi suurinta on kalliolla, toinen niemekkeen luoteisreunalla, toinen siitä n 50 m itäkoilliseen. Edellinen on kooltaan n 6 x 5 m, korkeus n, 0,7 m, suurehkoista kivistä koottu, mahdollisesti reunakiveystä näkyvissä, pengottu.

Toinen röykkiö on pahasti hajoitettu, kooltaan nykyisin n. 5 x 3 m, kalliopohjalla. Näiden lisäksi lähimaastossa on pienenä matalia röykkiöitä arviolta 10 kpl. Tarkempi kartoitus puuttuu.

**Ympäristö ja maasto:** (vesistö, vesistöködi, rakennukset, tiet, sorakuopat jne)  
Isokorven suoalueen kaakkoisreunalla

**Laajuuden arviointiperuste:**

**Luokitusehdotus perusteluineen:** tyyppinä hyviä (1), kunto lähinnä lk. 2

**Ehdotus suoja-alueeksi:**

**Havaintomahdollisuudet:** hyvät

**Opas:** Esko Luoma

**Rauhoitustoimenpiteet maastossa:**

**Tiedossa olevat maankäyttösuunnitelmat, kiireellisyys:**

**Lähilöytöjä:**

\*\*\*\*\*

**Selostus jätetty**

konsepti 1986

Hki

Aika 17.12.2007

Paikka



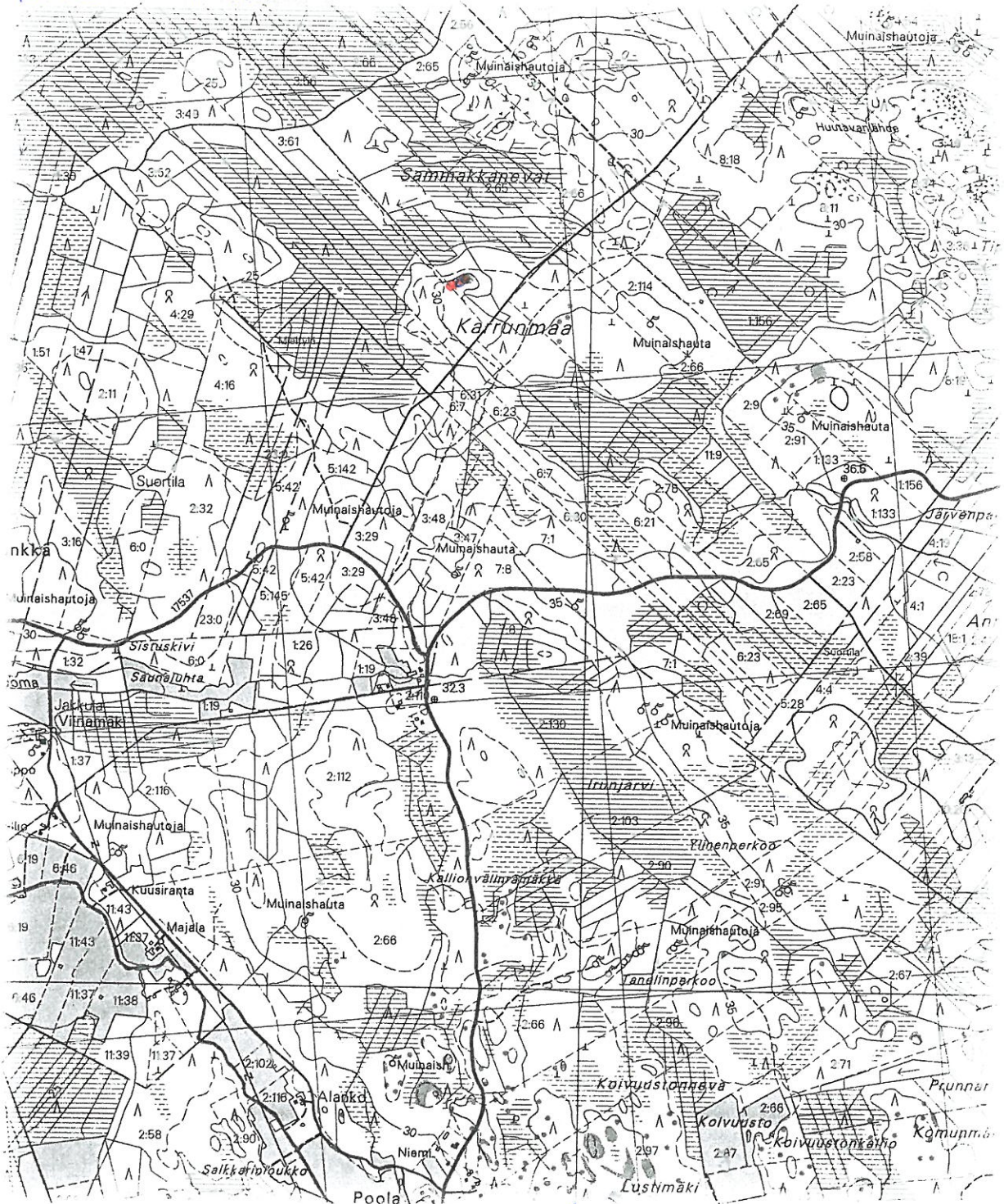
Mirja Miettinen

Allekirjoitus



Kittiä 118  
KARLUNNA 3  
Mj 399 01 0118

1244 03 POHKA



1244