



# TARKASTUSKERTOMUS

## Liitteet:

kartat pk ote

muut liitteet:

negatiivit:

diat:

**Tarkastuksen eaih:** ilmoitukset röykkiöistä

**Kohteen kuvaus:** Laihian loinaisimmassa kumlassa, Maalahden ja Jurvan rajan vierellä, osaksi valtakunnallisen voimalinjakäytävän alueella, Palssinmäki nimisellä ja soiden ympäröimällä alueella, metsämaalla on neljä ryhmää pääasiassa pieniä, matalia röykkiöitä. Niistä osa kalliopohjalla ja selvästi erottuvia.

- A) kalliolla pieni ja isompi röykkiö (n 20 m voimalinjalta itään), molemmat hajotettuja.
- B) 8 kpl pieniä matalia röykkiöitä voimalinjalla, lounaisrinteessä.
- C) 12 pientä röykkiötä voimalinjalta itään, metsässä, sammaloituneita. Yksi röykkiöistä muita isompi ja selvästi erottuva.
- D) 18 kpl pieniä röykkiöitä ryhmässä Palssinmäen kaakkoisreunassa

**Ympäristö ja maasto:** (vesistö, vesistököödi, rakennukset, tiet, sorakuopat jne)

Maalahden joen latvaseutua, metsämaata, soiden ympäröimiä mäkkikumpareita, joilla pieniä kalliopaljastumia. N. 400 m etelään ryhmän B) röykkiöistä virtaa Sarvijoki (Maalahden puolella nimellä Finnän), joka laskee lännessä Maalahdenjokeen.

**Laajuuden arviointiperuste:****Luokitusehdotus perusteluineen: 2****Ehdotus suoja-alueeksi:****Havaintomahdollisuudet:** kohtalaiset**Opas:** Esko Luoma**Rauhoitustoimenpiteet maastossa:****Tiedossa olevat maankäyttösuunnitelmat, kiireellisyys:****Lähilöytöjä:** Ks Laihia kohteet 399 01 0110-0112,0115

\*\*\*\*\*

**Selostus jätetty**

konsepti 1986

Aika 14.12.2007

Hki

Paikka



Mirja Miettinen

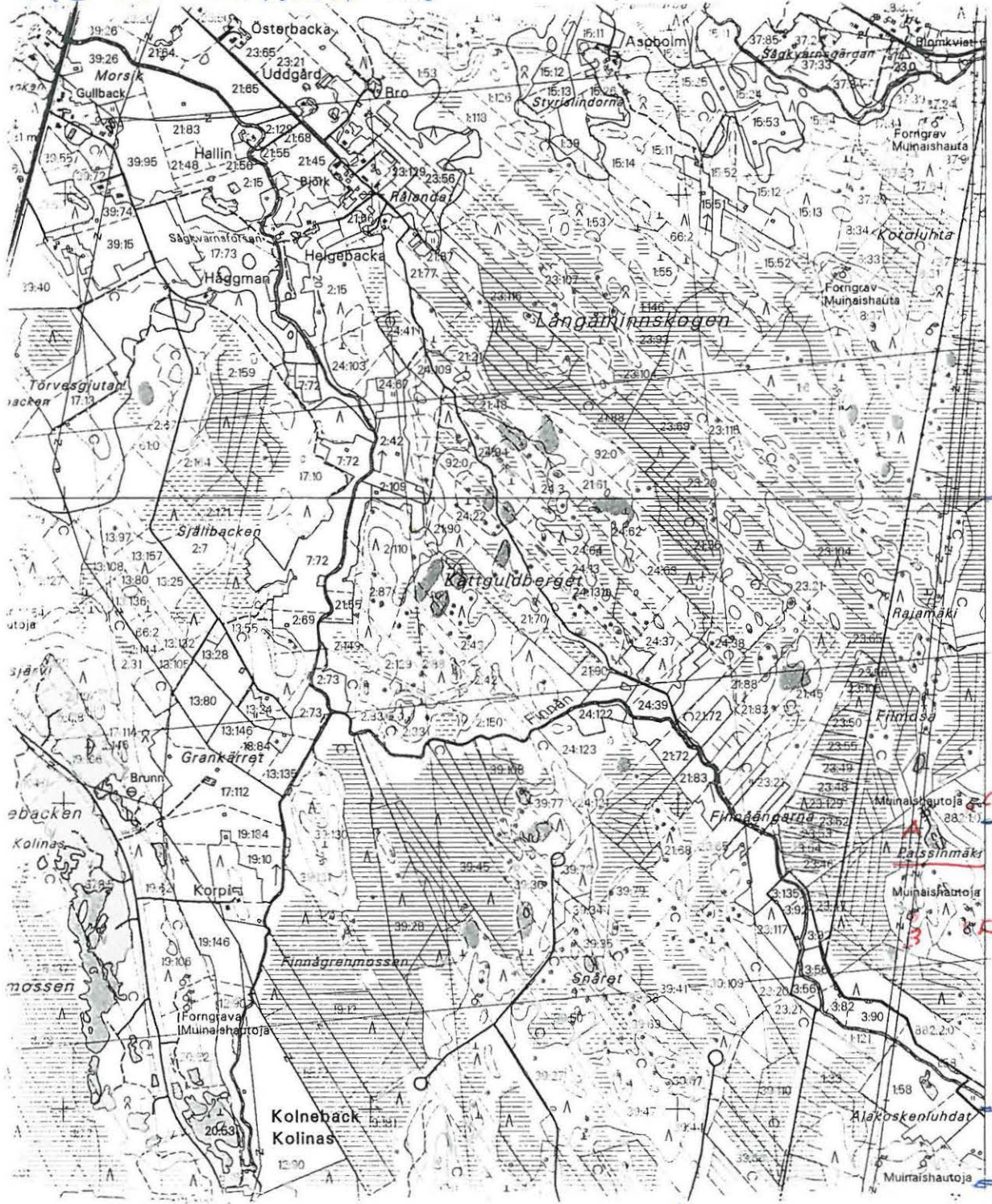
Allekirjoitus



LÄIHIÄ 113  
PALSSIN MAKI

1242 12 ÖVERFLÄT + 1996

Kyr 399 07 0113



1538

1539

6975

6974

6973

113