

ARKEOLOGISEN KOHTEEN TARKASTUS

315	01	0007 ⁷⁵
-----	----	--------------------

nr 315 01 0075

Tunnistetiedot

Kunta: Kälviä Inventointinumero: Sk1 ⁷⁵~~71~~

Alue: Peltokorpi Luokka: 2

Nimi: Pikkuniitunharju Ajoitus: moniperiodinen

Kohteen laji: muinaisjäännösryhmä Lukumäärä: 1

Kohteesta muita kortteja _____ kpl (ks. täyttöohjeet)

Tarkastaja: Mirja Miettinen Tarkastusaika: 20.5.1998

Sijaintitiedot

Peruskartta 2324 04 RITA Pinta-ala _____

x = 7073 94 y = 2478 02 z = 50

Suunta ja etäisyys kirkosta tms. Kokkolan-Kälviän rajalta n 1,4 km koilliseen

Hoito ja kunto (ks. täyttöohjeet)

A B C D E F G

Tila ja omistaja (ks. täyttöohjeet)

Kylä/kaupunginosa: Peltokorpi

Tila/Rno/Nimi 8:1

tai Kortteli/tontti/palsta _____

Omistaja: _____ Puhelin: _____

Osoite: _____ Postitmp: _____

Kiinteistötunnus vuokrattu, ks huomautukset

Lisää kiinteistöjä kpl

Aiemmat tiedot: -----

Aiemmat löydöt: ----

Tarkastuslöydöt: KM 31358 kvartsia

TARKASTUSKERTOMUS

Liitteet:

kartat pk ote

muut liitteet:

negatiivit:

diat: 41049

Tarkastuksen aihe: Antti Saaren ilmoitus

Kohteen kuvaus:

Pikkuniitunharju on Pikku Ristinevan kaakkoisrannalla oleva pohjoisluode-eteläkaakko suuntainen ,pitkänomainen niemeke, jonka länsireunalla, laelta kivikkoisen moreeniharjanteen alaosassa on kivettömämpää tasannetta ja sillä 1-2 säännöllisen näköistä painannetta, joiden läpimitta on 3-4 m. Mäeltä on äskettäin hakattu metsä ja maan pinta äestetty, jolloin näkyviin on tasanteelta tullut kvartseja ja muutamassa kohdassa mustaa maata ja kuonaa.

Kysymys voi olla kivikautisesta asuinpaikasta, sekä mahdollisesti myöhemmästä suomalaisin käsittelystä.

Ympäristö ja maasto: (vesistö, vesistököödi, rakennukset, tiet, sorakuopat jne)

Laajuuden arviointiperuste:

Luokitusehdotus perusteluineen: 2

Ehdotus suoja-alueeksi:

Havaintomahdollisuudet: kohtalaiset - hyvät

Opas: paikan löytäjä Antti Saari

Rauhoitustoimenpiteet maastossa:

Tiedossa olevat maankäyttösuunnitelmat, kiireellisyys: ei tietoja;
metsätalousmaata, joka äästetty.

Lähilöytöjä:

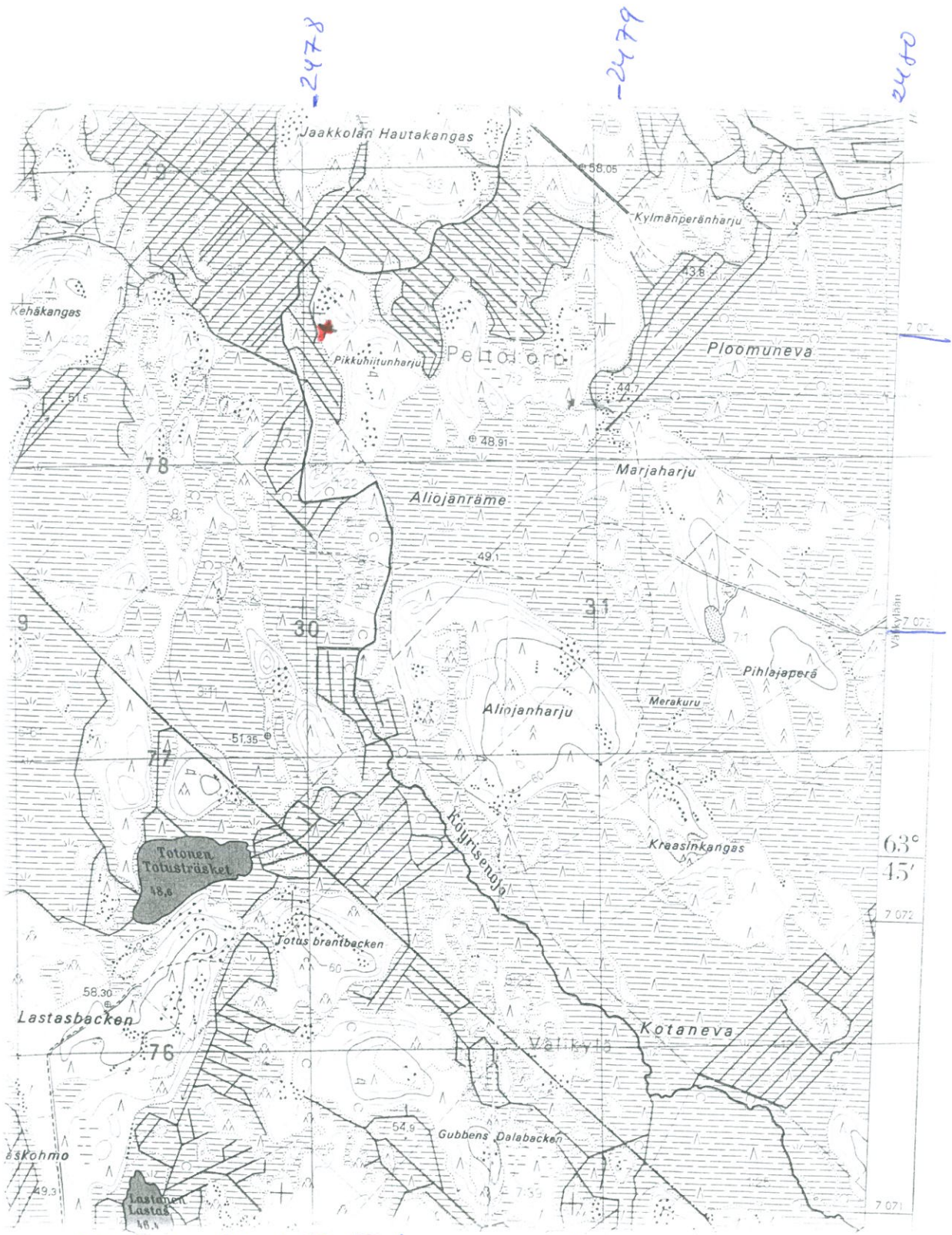
Selostus jätetty

Aika 4.9.1998

Paikka Hki


Allekirjoitus Mirja Miettinen

KÄLVIA 71
PIKKUNITUNHARJU



pk 2324 04 RITA