

ARKEOLOGISEN KOHTEEN TARKASTUS

315	01	70
-----	----	---------------

76

Tarkastaja: Mirja Miettinen

Tarkastusaika: 20.5.1998

Tunnistetiedot

Kunta:	Kälviä	Inventointinumero:	70 76
Alue:	Peltokorpi	Luokka:	2
Kohteen nimi:	Kylmänperänharju 1	Ajoitus:	Ajoittamaton
Kohteen laji:	Kivirakenteet	Lukumäärä:	1

Sijaintitiedot

Peruskartta: 2324 07 Välikylä Pinta-ala: _____

X = 7073 70 Y = 2478 86 Z = 50 -

Suunta ja etäisyys kirkosta tms.: Kälviän ja Kaarlelan rajalta n 1,8 km koilliseen

Hoito ja kunto

A Kunto:

B Alkuperäisyys:

C Hoitotarve:

D Hoitotilanne:

E Rajaustarkkuus:

F Vahvistustapa:

G Maastomerkitä:

Tila

Aiemmat tiedot, löydöt ja tarkastuslöydöt

1998 Tarkastus - Mirja Miettinen

TARKASTUSKERTOMUS

Liitteet:

Kartat: pu - ote
Muut liitteet: _____
Negatiivit: _____
Diat: 41050 - 41052

Tarkastuksen aihe:

ilmoitus

Kohteen kuvaus:

Kangasmaalla, kalliolla, kivikossa verrattain hyväkuntoinen uuni; suuaukko hiukan hajonnut, sammalen ja jäkälän peitossa, mutta kankaalla hyvin näkyvissä. Mitään rakennukseen tms viittaavaa ei lähistöllä ole havaittavissa.

Ympäristö ja maasto:

(vesistö, vesistökoodi, rakennukset, tiet, sorakuopat jne)

kangasmaata, kalliota

Laajuuden arviointiperuste:

Luokitusehdotus perusteluineen:

2

Ehdotus suoja-alueeksi:

Havaintomahdollisuudet:

hyvät (ks diakuvia)

Opas:

ilmoittaja Antti Saari, Ullava

Rauhoitustoimenpiteet maastossa:

Tiedossa olevat maankäyttösuunnitelmat, kiireellisyys:

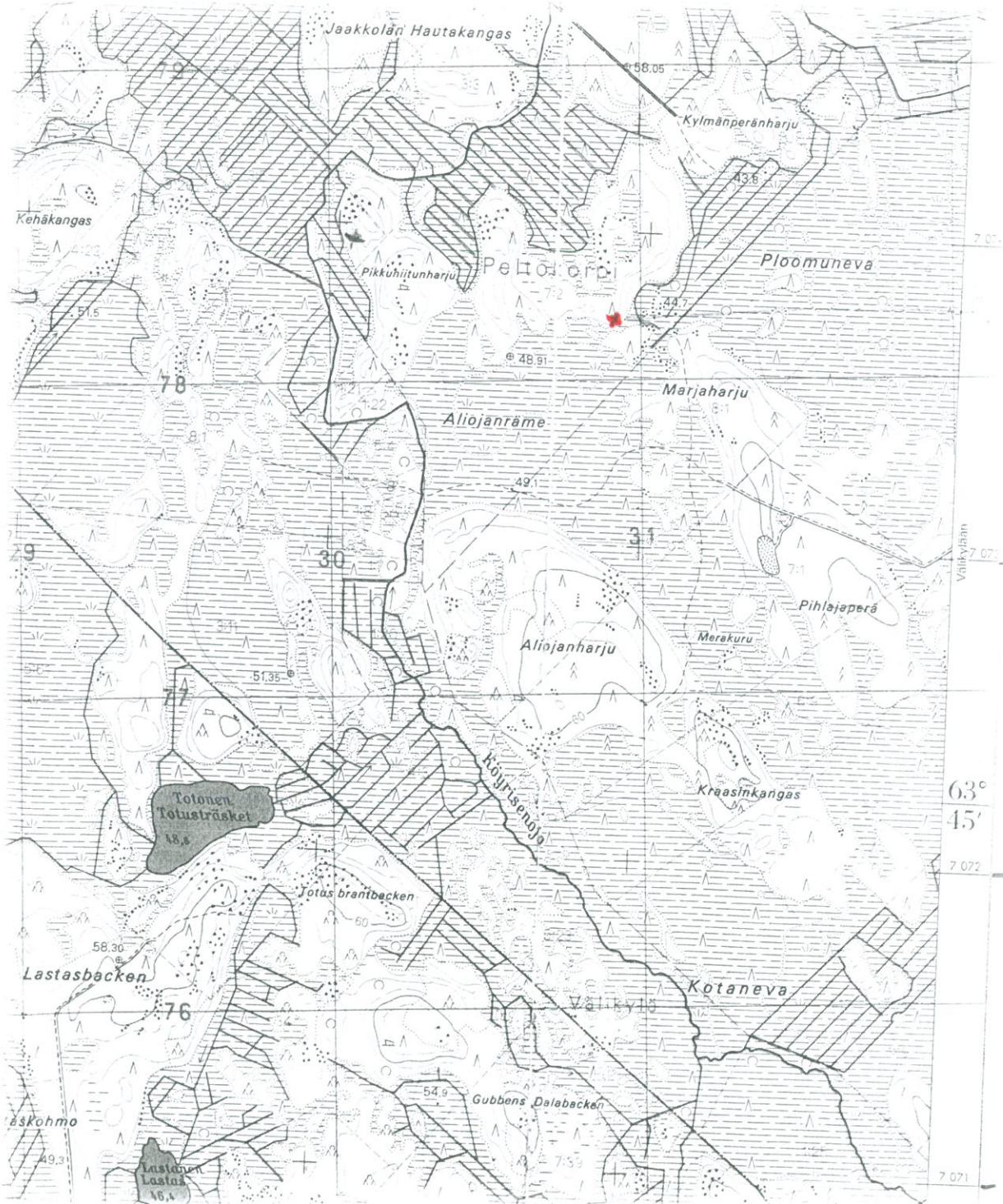
Lähilöytöjä:

Selostus jätetty

20.5.98 H.S.
Paikka


Allekirjoitus

KÄLVÄ 70
KYLÄNPERÄNHARJU
KIUS



70° 45' 7074

63° 45'

7 072

7 071

PK 232404 RITA

2478

2479

2480