

Arkeol. D. 3/2.1.1997

nr 315 01 0073

# ARKEOLOGISEN KOHTEEN TARKASTUS

315

1

0073

## Tunnistetiedot

Kunta: Kälviä Inventointinumero: 542 73  
Alue: Ruotsala Luokka: 2  
Nimi: Rahkalampinkangas 1 Ajoitus: kivikausi?  
Kohteen laji: Asuinpainanne Lukumäärä: 1  
Kohteesta muita kortteja kpl (ks. täyttöohjeet)  
Tarkastaja: Vesa Laulumaa Tarkastusaika: 16 / 7 1995

## Sijaintitiedot

Peruskartta: 2324 04 RITA Pinta-ala N. 11x7 m.  
x= 7075 36 y= 1475 40 z= n. 57 m  
Suunta ja etäisyys kirkosta tms. Kälviän kirkosta n. 9,7 km eteläkaakkoon.

## Hoito ja kunto (ks. täyttöohjeet)

A  B  C  D  E  F  G

## Tila ja omistaja (ks. täyttöohjeet)

Kylä/kaupunginosa: Ruotsala  
Tila/Rno/nimi: Rno 13:13  
tai Kortteli/tontti/palsta: \_\_\_\_\_  
Omistaja: \_\_\_\_\_ Puhelin: \_\_\_\_\_  
Osoite: \_\_\_\_\_ Postitmp: \_\_\_\_\_  
Kiinteistötunnus:       Vuokrattu, ks. huomautukset

Lisää kiinteistöjä kpl

Aiemmat tiedot: -

Aiemmat löydöt: -

Tarkastuslöydöt: -

## Liitteet:

kartat Peruskarttaote, PK 2324 04 Rita; Tiekarttaote, GT-10.muut liitteet Kuvataulunegatiivit f. 105459-105460diat -

## Tarkastuksen aihe:

Antti Saaren ilmoitus.

## Kohteen kuvaus:

Kohde on soikea painanne, jonka ympärillä on kivivalli. Painanne on vallin päältä mitattuna kooltaan 9x5,5 m ja syvyyttä sillä on 80-100 cm. Valli on kasattu vaihtelevan kokoisista kivistä ja sen leveys on 1-2 m. Onko kysymyksessä asuinpainanne vai joku muu kivi-kehärakennelma? Kohteeseen ei tehty koekuoppia.

**Ympäristö ja maasto: (vesistö, vesistökohti, rakennukset, tiet, sorakuopat jne)**

Kohde sijaitsee Mustalammen lounaispuolelle päättyvän metsätien päästä n. 1,1 km eteläkaakkoon. Painanne on kartassa näkyvän suolämpäreen lounaiskulmassa, jossa maasto muuttuu kuivaksi. Kasvillisuus on pienikasvuista männikköä.

**Laajuuden arviointiperuste:**

**Luokitusehdotus perusteluineen:**

**Ehdotus suoja-alueeksi:** \_\_\_\_\_

**Havaintomahdollisuudet:** \_\_\_\_\_

**Opas:** Antti Saari, os. Saarentie 169, 68370 Ullava.

**Rauhoitustoimenpiteet maastossa:**

**Tiedossa olevat maankäyttösuunnitelmat, kiireellisyys:**

**Lähilöytöjä:** N. 300 m eteläkaakkoon sijaitsemyös mahdollinen asuinpaikka, Rahkalampinkangas 2.

\*\*\*\*\*

Selostus jätetty

2 / 1 1997

Aika

Helmi

Paikka

Uo Karls

Allekirjoitus



## Jatkotoimenpiteitä:

## Huomautuksia (esim perimätieto) ja lisäyksiä:

## Täyttöohjeita:

### Tunnistetiedot

Mikäli kohteen alueella on useampia muinaisjäännöslajeja (esim. asuinpaikka ja röykkiöitä), täytä samalla nimellä ja inventoin-  
tinumerolla useampi korthi

### Hoito ja kunto

A. Kunto: 1=koskematon, 2= tutkittu osittain, 3= tutkittu kokonaan, 4=tuhoutunut osittain, 5= tuhoutunut kokonaan, 6=tutkittu  
ja tuhoutunut osittain, 7=tutkittu ja tuhoutunut kokonaan

B. Alkuperäisyys: 1=täysin alkuperäinen, 2=entisöity osittain, 3=entisöity kokonaan, 4=siirretty alkuperäiseltä paikaltaan

C. Hoitotarve: 1=vaatii entistämistä, 2=vaatii kunnostamista, 3=vaatii puhdistamista tai esiin kaivamista, 4=vaatii tuki- tai suo-  
jarakenteita, 5=vaatii tutkimuksia tuhoutumisen estämiseksi, 6=vaatii jatkuvaa hoitoa, 7=ei vaadi hoitotoimenpiteitä

D: Hoitotilanne: 1=peruskunnostettu, 2= tuettu rakentein, 3=pidetään puhtaana

E: Rajaustarkkuus: 1=rajattu arvion pohjalta, 2= rajattu osittaisella koekaivauksella, 3= rajattu kokonaan epävarmasti koekai-  
vauksin, 4= rajattu kokonaan luotettavin koekaivauksin, 5=rajattu näkyvien rakenteiden perusteella

F: Vahvistustapa: 1=rajattu vain muinaisjäännös, 2=rajattu vain suoja-alue, 3=rajattu sekä muinaisjäännös että suoja-alue

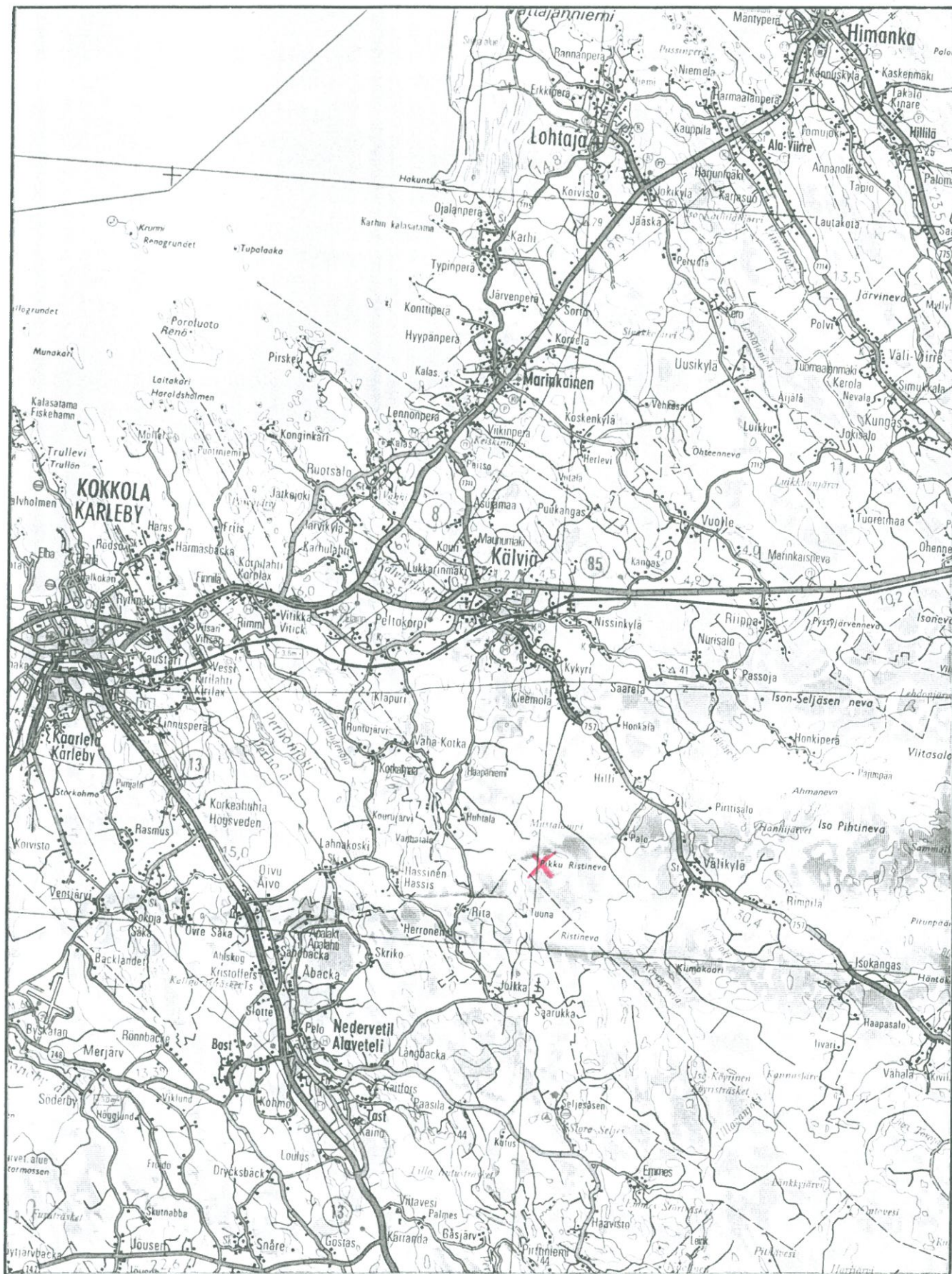
G: Maastomerkitä: 1=kuparitaulu, 2=kertova taulu, 3=paalurajaus ilman taulua, 4=paalurajaus ja taulu, 5= aitaus ja taulu,  
6=rakennus ympärillä ja taulu

### Tila ja omistaja

Mikäli kohde on useamman tilan tai kylän alueella, TÄYTÄ LISÄKORTTI

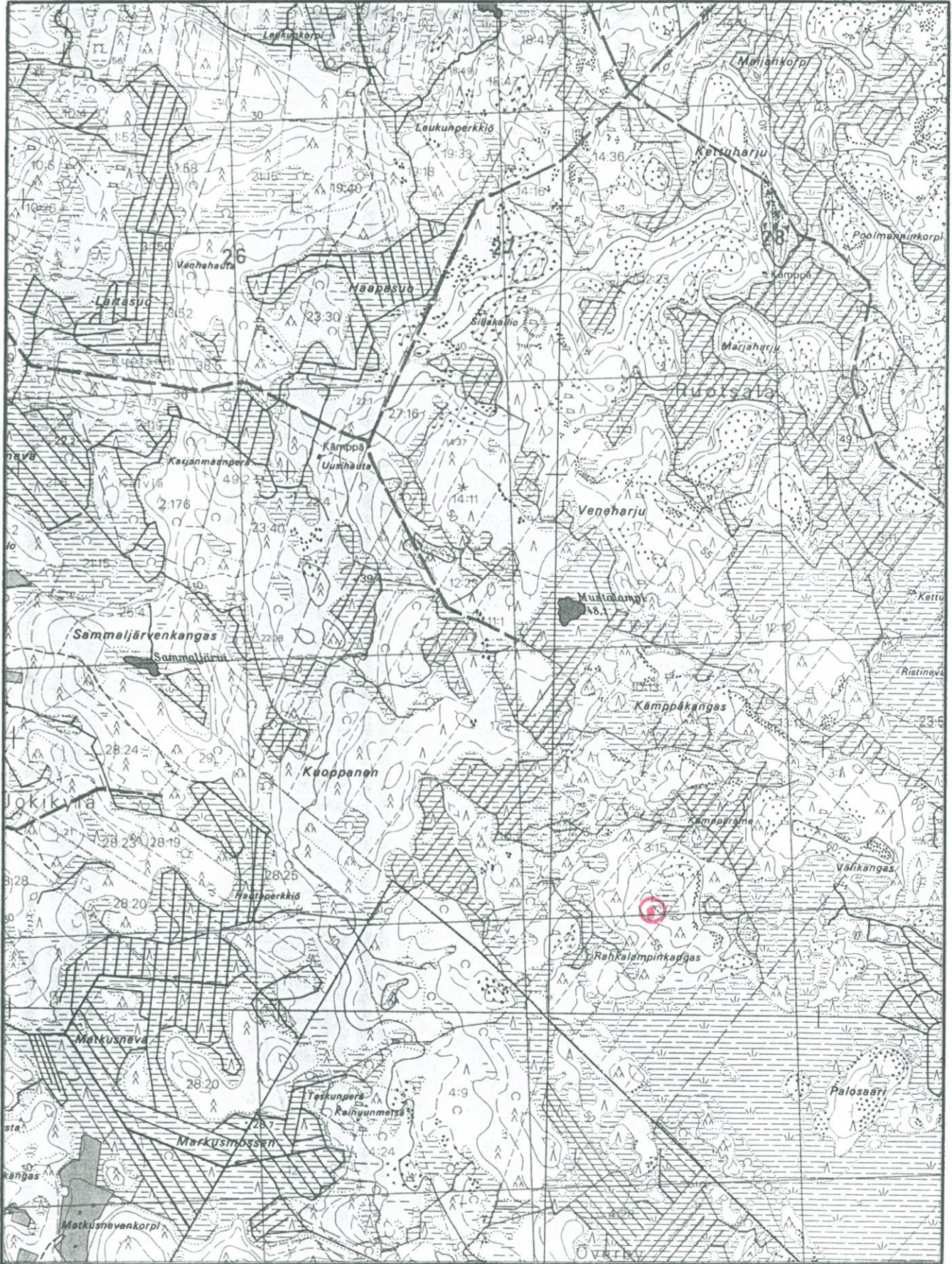


Liite tarkastuskertomukseen, v. 1995.  
KÄLVIÄ Rahkalampinkangas.  
Tiekarttaote, GT-10, v. 1990, mk 1:200 000  
Kohde merkitty ristillä.





Liite tarkastuskertomukseen, v. 1995.  
KÄLVIÄ Rahkalampinkangas.  
Peruskarttaote, PK 2324 04 RITA, v. 1987.  
Kohde ympyröity.



7079

7078

7076

7075

474

475

476



# KÄLVIÄ Rahkalampinkangas



f. 105459. ASUINPAINANNE.



f. 105460. ASUINPAINANNE.