

Arkkist. O. 4/2.1.1997

4/2 315 01 0074

M

ARKEOLOGISEN KOHTEEN TARKASTUS

315 1 0074

Tunnistetiedot

Kunta: Kälviä Inventointinumero: _____
 Alue: Ruotsala Luokka: _____
 Nimi: Rahkalampinkangas 2 Ajoitus: Kivikausi?
 Kohteen laji: Asuinpainanne? Lukumäärä: 1
 Kohteesta muita kortteja kpl (ks. täyttöohjeet)
 Tarkastaja: Vesa Laulumaa Tarkastusaika: 16 / 7 19⁹⁵

Sijaintitiedot

Peruskartta: 2324 04 RITA Pinta-ala n. 12x9 m
 x= 7075 12 y= 475 50 z= . 53
 Suunta ja etäisyys kirkosta tms. Kälviän kirkosta n. 10 km eteläkaakkoon.

Hoito ja kunto (ks. täyttöohjeet)

A B C D E F G

Tila ja omistaja (ks. täyttöohjeet)

Kylä/kaupunginosa: Ruotsala
 Tila/Rno/nimi: Rno 3:1
 tai Kortteli/tontti/palsta: _____
 Omistaja: _____ Puhelin: _____
 Osoite: _____ Postitmp: _____
 Kiinteistötunnus: Vuokrattu, ks. huomautukset

Lisää kiinteistöjä kpl

Aiemmat tiedot: _____

Aiemmat löydöt: _____

Tarkastuslöydöt: _____

TARKASTUSKERTOMUS

Liitteet:

kartat Peruskarttaote, PK 2324 04 RITA; Tiekarttaote, GT-10
muut liitteet Kuvataulu
negatiivit f. 105461-105462
diat 35241

Tarkastuksen aihe:

Antti Saaren ilmoitus.

Kohteen kuvaus:

Paikalla on soikeapohjainen painanne, joka on ympäröity kivivallilla. Valli koostuu isohkoista maakivistä sekä ilmeisesti painanteesta olevista erikokoisista kivistä, joista pienimmät näkyvillä olevat ovat nyrkinkokoisia. Vallin keskikohdalta mitattuna kuopan mitat ovat n. 10x7 m. Vallin leveys on 1,5-2m. Syvyyttä painanteella on n. metri. Soikean pohjan lounaispäässä on kivipaasi kooltaan 120x70x40 cm. (vrt. Kälviä 51 Kämpäkangas, jossa myös asuinkuopan sisällä paasi, kohde sijaitsee Rahkalampinkangas 2:sta n. 800 m pohjoiskoilliseen. Kohteeseen ei tehty koekuoppia.

Ympäristö ja maasto: (vesistö, vesistökohti, rakennukset, tiet, sorakuopat jne)

Kohde sijaitsee Mustalammin lounaispuolelle päättyvän metsäautotien päästä n. 1,4 km eteläkaakkoon. Painanne on Rahkalampinkankaan etelä-laidalla lähellä suon reunaa kuivalla moreeniharjanteella. Kasvillisuus on pienikasvuista männikköä.

Laajuuden arviointiperuste:

Luokitusehdotus perusteluineen:

Ehdotus suoja-alueeksi: _____

Havaintomahdollisuudet: _____

Opas: Antti Saari os. Saarentie 169, 68370 Ullava.

Rauhoitustoimenpiteet maastossa:

Tiedossa olevat maankäyttösuunnitelmat, kiireellisyys:

Lähilöytöjä: Rahkalampinkangas-niminen kohde (myös asuinpainanne) sijaitsee n. 300 m pohjoiskoilliseen.

Selostus jätetty

2 / 1 1997

Aika

Helmik.

Paikka

Vere Lauri

Allekirjoitus

Jatkotoimenpiteitä:

Huomautuksia (esim perimätieto) ja lisäyksiä:

Täyttöohjeita:

Tunnistetiedot

Mikäli kohteen alueella on useampia muinaisjäännöslajeja (esim. asuinpaikka ja röykkiöitä), täytä samalla nimellä ja inventoin-
tinumerolla useampi kortti

Hoito ja kunto

A. Kunto: 1=koskematon, 2= tutkittu osittain, 3= tutkittu kokonaan, 4=tuhoutunut osittain, 5= tuhoutunut kokonaan, 6=tutkittu
ja tuhoutunut osittain, 7=tutkittu ja tuhoutunut kokonaan

B. Alkuperäisyys: 1=täysin alkuperäinen, 2=entisoity osittain, 3=entisoity kokonaan, 4=siirretty alkuperäiseltä paikaltaan

C. Hoitotarve: 1=vaatii entistämistä, 2=vaatii kunnostamista, 3=vaatii puhdistamista tai esiin kaivamista, 4=vaatii tuki- tai suo-
jarahenteita, 5=vaatii tutkimuksia tuhoutumisen estämiseksi, 6=vaatii jatkuvaa hoitoa, 7=ei vaadi hoitotoimenpiteitä

D. Hoitotilanne: 1=peruskunnostettu, 2= tuettu rakentein, 3=pidetään puhtaana

E. Rajaustarkkuus: 1=rajattu arvion pohjalta, 2= rajattu osittaisella koekaivauksella, 3= rajattu kokonaan epävarmasti koekai-
vauksin, 4= rajattu kokonaan luotettavin koekaivauksin, 5=rajattu näkyvien rakenteiden perusteella

F. Vahvistustapa: 1=rajattu vain muinaisjäännös, 2=rajattu vain suoja-alue, 3=rajattu sekä muinaisjäännös että suoja-alue

G. Maastomerkitä: 1=kuparitaulu, 2=kertova taulu, 3=paalurajaus ilman taulua, 4=paalurajaus ja taulu, 5= aitaus ja taulu,
6=rakennus ympärillä ja taulu

Tila ja omistaja

Mikäli kohde on useamman tilan tai kylän alueella, TÄYTÄ LISÄKORTTI

Liite tarkastuskertomukseen, v. 1995.
KÄLVIÄ Rahkalampinkangas 2.
Tiekarttaote, GT-10, v. 1990, mk 1:200 000
Kohde merkitty ristillä.



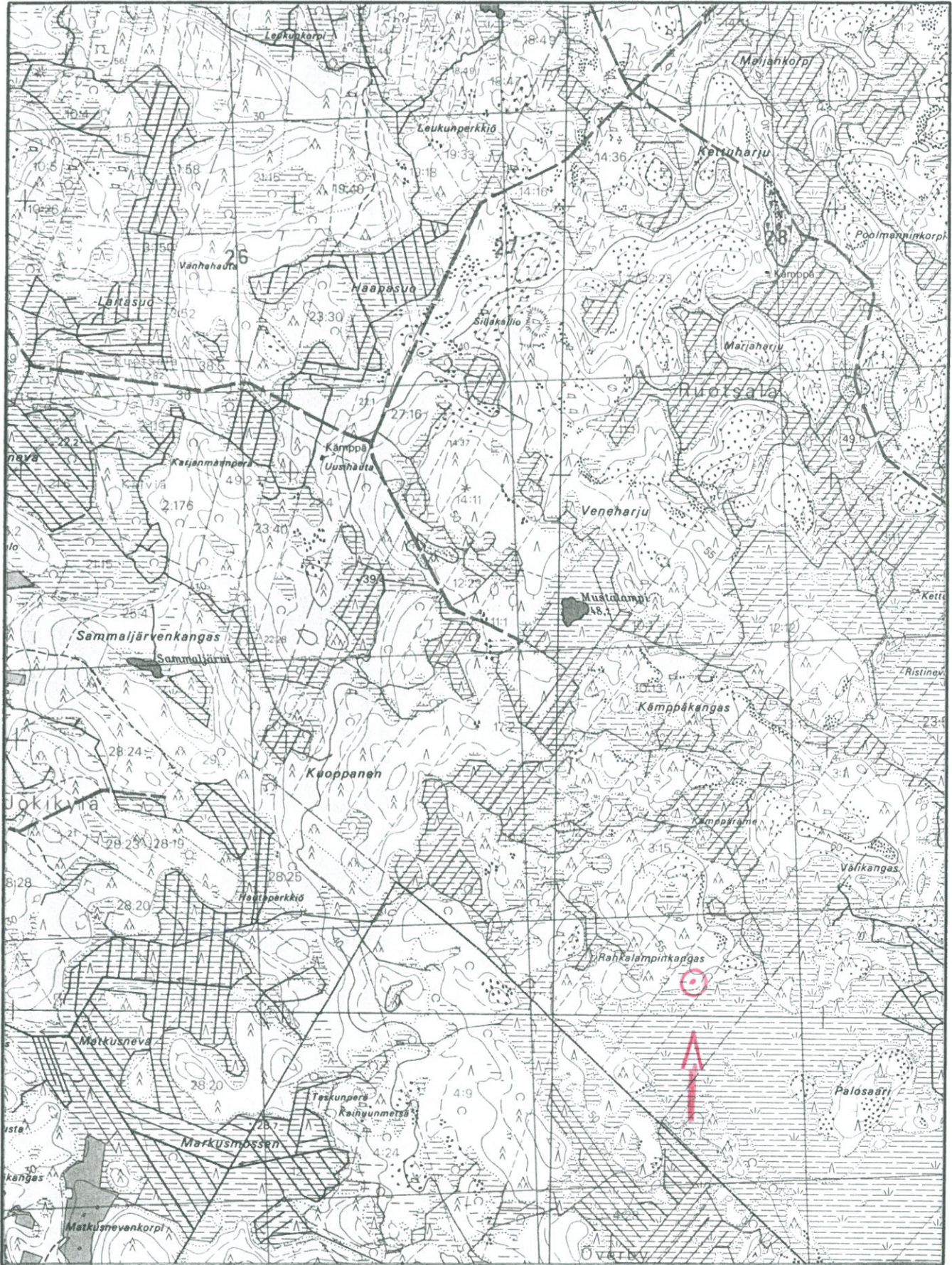
Liite tarkastuskertomukseen, v. 1995.
KÄLVIÄ Rahkalampinkangas2.
Peruskarttaote, PK 2324 04 RITA, v. 1987.
Kohde ympyröity.

7078

7077

7076

7075



474

475

476

KÄLVIÄ Rahkalampinkangas 2



f. 105461. ASUINPAINANNE.



f. 105462. ASUINPAINANNE.