

TARKASTUSKERTOMUS

Liitteet:

kartat pk ote

muut liitteet:

neg n:o 99632 - 99633

diat:

Tarkastuksen aihe: Antti Saaren ilmoitus 1993

Kohteen kuvaus: Paikka sijaitsee Kälviän pohjois-koillisrajan lähellä, n 700 m Kälviän-Lohtajan rajasta etelään, Honkipерän takamailla, lehdonjärven ja eteläpuolella olevan Miekkajärven välisessä maastossa, jossa on suoalueiden välillä korkeampia hiekkaharjanteita/dyynejä.

Uuden metsäautotien osaleikkausta tutkiessaan oli Antti Saari huomannut punaista maata ja lähistöllä hiukan kvartseja.

tarkastin paikan 1994. Vahvan punaista hiekkaa oli leikkauksessa, puhdistettaessa leikkausta paljastu maa punaiseksi juovaksi, jonka pituus oli n 80 cm ja paksuus 10-15 cm. juova sijaitsi n 10-14 cm pinaturpeen alapuolella. Yläosastaan punainen värialue oli vaaleampi, alempana tummempi. Tämä viittaisi ehkä siihen, että kysymys on luontaisesta esiintymästä: yläosan vaaleampi alue on huuhtoutunutta, alempana rikastunutta. Myöskään alueen loppuminen kerroksan alaosassa ei ole samalla tavalla selvärajaista kuin punamultahauoissa. Mikään muukaan ympäristössä tai puhdistetussa leikkauksessa ei viitannut hautaan.

Myöskään yläpuolella oleva maakerros ei ollut sellainen kuin punamultahauoissa ehjässä kangasmaannoksessa esim. Laukaan Hartikassa on tavattu.

Lähistön hiekkadyyneissä on kuopanteita, samanlaisia kuin etelämpänä Miekkakaaroilla. Kvartsit ovat tieleikkauksesta koottuja tarkastuksen yhteydessä ja Antti Saaren aikaisemmin keräämiä.

Ympäristö ja maasto: (vesistö, vesistököödi, rakennukset, tiet, sorakuopat jne)

Laajuuden arviointiperuste:

Luokitusehdotus perusteluineen:II

Ehdotus suoja-alueeksi:

Havaintomahdollisuudet: Hyvät

Opas: Antti Saari/Ullava

Rauhoitustoimenpiteet maastossa:

Tiedossa olevat maankäyttösuunnitelmat, kiireellisyys:

Lähilöytöjä: SKL Kälviä 69 Miekkakaarat

Selostus jätetty

15.2.1995

Aika

Hki

Paikka



Mirja Miettinen

Allekirjoitus

Jatkotoimenpiteitä:**Huomautuksia** (esim. perimätieto) **ja lisäyksiä:****Täyttöohjeita:****Tunnistetiedot**

Mikäli kohteen alueella on useampia muinaisjäännöslajeja (esim. asuinpaikka ja röykkiöitä), täytä samalla nimellä ja inventointinumerolla useampi kortti

Hoito ja kunto

A. Kunto: 1=koskematon, 2=tutkittu osittain, 3=tutkittu kokonaan, 4=tuhoutunut osittain, 5=tuhoutunut kokonaan, 6=tutkittu ja tuhoutunut osittain, 7=tutkittu ja tuhoutunut kokonaan

B. Alkuperäisyys: 1=täysin alkuperäinen, 2=entisöity osittain, 3=entisöity kokonaan 4=siirretty alkuperäiseltä paikaltaan

C. Hoitotarve: 1=vaatii entistämistä, 2=vaatii kunnostamista, 3=vaatii puhdistamista tai esiin kaivamista, 4=vaatii tuki- tai suojarakenteita, 5=vaatii tutkimuksia tuhoutumisen estämiseksi, 6=vaatii jatkuvaa hoitoa, 7=ei vaadi hoitotoimenpiteitä

D. Hoitotilanne: 1=peruskunnostettu, 2=tuettu rakentein, 3=pidetään puhtaana

E. Rajaustarkkuus: 1=rajattu arvion pohjalta, 2=rajattu osittaisella koekaivauksella, 3=rajattu kokonaan epävarmasti koekaivauksin, 4=rajattu kokonaan luotettavin koekaivauksi, 5=rajattu näkyvien rakenteiden perusteella

F. Vahvistustapa: 1=rajattu vain muinaisjäännös, 2=rajattu vain suoja-alue, 3=rajattu sekä muinaisjäännös että suoja-alue

G. Maastomerkintä: 1=kuparitaulu, 2=kertova taulu, 3=paalurajaus ilman taulua, 4=paalurajaus ja taulu, 5=aitaus ja taulu, 6=rakennus ympärillä ja taulu

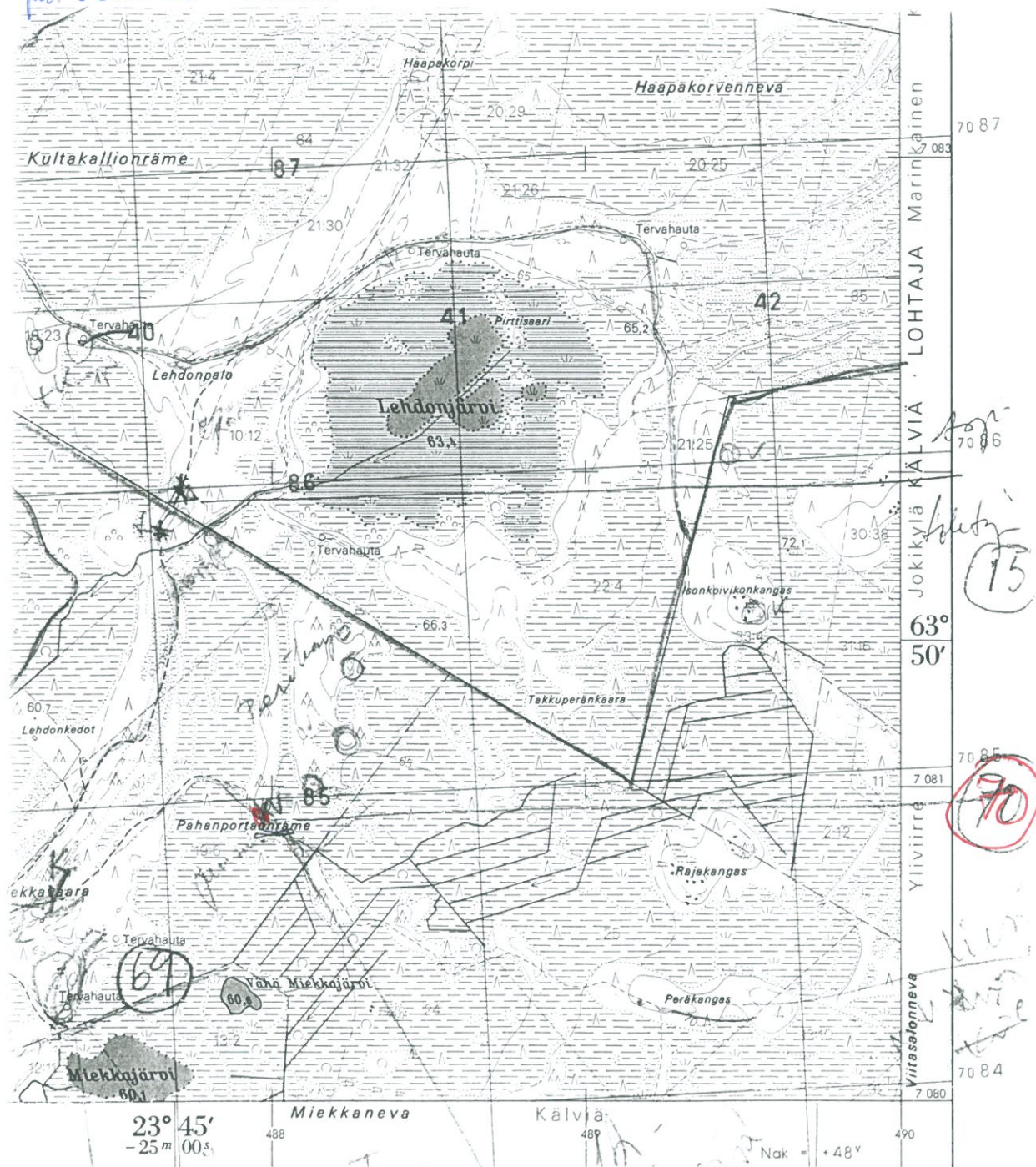
Tila ja omistaja

Mikäli kohde on useamman kylän tai kunnan alueella, TÄYTÄ LISÄKORTTI

KÄLVIA 70

PAHANPORTAAN RÄME
(PERÄKANGAS)

ku. 2324 08 RUPPA



Rantanen (A), V. Ojajärvi (B-D)

MAANMITTAUSHALLITUKSEN KARTTAPAINO HELSINKI 1978

KALVIÄ 70

PAHAUPORTAANRAIKE

99632



ILMEISESTI LUONNOLLISEN
DIOKASERA (PUNAKULTA-
ESINTYKÄ TIELEIKKAUK-
SESSA, LASTIN KOHDALLA.

99633



TIELEIKKAUS ; PUNAKULTA-
ESINTYKÄ OJASSA SEISOVIEEN
MUKA KOMPONISEN (VAS.)
JA ANTI. SAAREN KOHDALLA.
KUARTEJA SAHASTA KETU-
KAUKSESTA

Lee Olof 1994