

TARKASTUSKERTOMUS

Liitteet:

kartat pk ote

muut liitteet:

negatiivit: n:o 99629 - 99631

diat:

Tarkastuksen aihe: Ilmoitus ja löydöt 1993

Kohteen kuvaus: Miekkakaarat on laaja hiekkadyynialue Kälviän Honkiperällä, Kälviän ja Lohtajan rajan eteläpuolella, samoin Kokkola-Oulu rautatien eteläpuolella.

Laajon suoalueiden keskellä on hiekkaharjanteita- kaaroja- ja pieniä suorantaisia järviä, jollainen Miekkajärvin on. Maasto on dyynien vuoksi kumpuilevaa ja pitkiä harjanteita erottuu edelleenkin.

Miekkajärven pohjoisrannalta, paikalta johon metsämiehet ja kalassakävijät ovat jättäneet auton ja johon kankaalle syntynyt tie päättyy, oli Antti Saari löytänyt hiukan kvartsia 1993 (KM 28611). Hän oli myös havainnut kankaalla laajemmalla alueella pyöreitä, säännöllisennäköisiä kuopanteita, joita kutsui kodanpohjiksi. Lisäksi kankaalla lähellä Miekkajärveä oli tervahauta.

Voimme käydessämme todeta, että aaltoilevassa kangasmaastossa oli säännöllisennäköisiä kuopanteita, ehkä dyynejä hyväksikäyttäen tehtyjä. Kun maata oli paljaana vain Miekkajärven pohjoisrannalla em. kääntöpaikassa ja toisaalta pohjoisempana, metsäautotien leikkauksissa, ei havaintoja mahdollisista asuinpaikkalöydöistä ollut helppo tehdä enempää.

Kuitenkin seuraavia havaintoja tehtiin 13.5.1994.

Miekkajärven pohjoisrannalla, autolla ajettavan tien päässä on tien pinnassa likaisen näköistä, paikoin palanutta hiekkaa ja nokea. Osa jäljistä voi olla myöhäisiä retkeilijöiden ja kalastajien nuotionjälkiä, osa kuitenkin, varsinkin koepistoissa syvemmällä todetut jäljet, selvästi varhaisempia. Yhtenäistä kulttuurikerrosta ei havaittu, mutta koepistojakaan ei ollut kuin muutama. Ympärilläolevissa dyyneissä on kuopanteita lymmeniä; lisäksi selvästi erottuu kaksi suurehkoa tervahautaa. Maaperä on alueella hienoa, kivetöntä hiekkaa. Kuopanteista osa on selvästi pyöreitä tai soikeita, muutamat vallin ympäröimiä, pääosa dyynien väliin tehtyjä niitä hyväksi käyttäen. Mikä muodostumista on luontainen, mikä ihmisen tekemä, ei kaikissa tapauksissa ole varmasti ratkaistavissa tutkimatta. Kuitenkin monessa säännöllisenmuotoisissa kuopanteissa on 1 tai 2 matalampaa ovipaikkaa vallissa. Muodoltaan ja kooltaan - myös maastoltaan - painanteet muistuttavat suuresti Purmon Hundbackenin/Myllykankaan kivikautisen asuinpaikan kodanpohjapainanteita.

Ympäristö ja maasto: (vesistö, vesistököödi, rakennukset, tiet, sorakuopat jne)
Miekkajärven pohjoispuolella, Miekkakaaran itärinteellä, hiekkakangasta; pieniä hiekkakuoppia ja metsäautotie; muuten ehjä maasto.

Laajuuden arviointiperuste:

Luokitusehdotus perusteluineen: II

Ehdotus suoja-alueeksi: Miekkajärven ja metsäautotien välialue; kahden löytöalueen välinen kangas, jolla painanteet ovat

Havaintomahdollisuudet: hyvät

Opas: Antti Saari/Ullava

Rauhoitustoimenpiteet maastossa:

Tiedossa olevat maankäyttösuunnitelmat, kiireellisyys:

Lähilöytöjä: SKL Kälviä 70 Pahanportaanräme/peräkangas, mahdollinen asuinpaikka samanlaisin painantein ja kvartsilöydöt n 700 m NEE

Selostus jätetty

15.2.1995

Aika

Hki

Paikka


Allekirjoitus

Jatkotoimenpiteitä:**Huomautuksia** (esim. perimätieto) **ja lisäyksiä:****Täyttöohjeita:****Tunnistetiedot**

Mikäli kohteen alueella on useampia muinaisjäännöslajeja (esim. asuinpaikka ja röykkiöitä), täytä samalla nimellä ja inventointinumerolla useampi kortti

Hoito ja kunto

A. Kunto: 1=koskematon, 2=tutkittu osittain, 3=tutkittu kokonaan, 4=tuhoutunut osittain, 5=tuhoutunut kokonaan, 6=tutkittu ja tuhoutunut osittain, 7=tutkittu ja tuhoutunut kokonaan

B. Alkuperäisyys: 1=täysin alkuperäinen, 2=entisöity osittain, 3=entisöity kokonaan 4=siirretty alkuperäiseltä paikaltaan

C. Hoitotarve: 1=vaatii entistämistä, 2=vaatii kunnostamista, 3=vaatii puhdistamista tai esiin kaivamista, 4=vaatii tuki- tai suojarakenteita, 5=vaatii tutkimuksia tuhoutumisen estämiseksi, 6=vaatii jatkuvaa hoitoa, 7=ei vaadi hoitotoimenpiteitä

D. Hoitotilanne: 1=peruskunnostettu, 2=tuettu rakentein, 3=pidetään puhtaana

E. Rajaustarkkuus: 1=rajattu arvion pohjalta, 2=rajattu osittaisella koekaivauksella, 3=rajattu kokonaan epävarmasti koekaivauksin, 4=rajattu kokonaan luotettavin koekaivauksi, 5=rajattu näkyvien rakenteiden perusteella

F. Vahvistustapa: 1=rajattu vain muinaisjäännös, 2=rajattu vain suoja-alue, 3=rajattu sekä muinaisjäännös että suoja-alue

G. Maastomerkintä: 1=kuparitaulu, 2=kertova taulu, 3=paalurajaus ilman taulua, 4=paalurajaus ja taulu, 5=aitaus ja taulu, 6=rakennus ympärillä ja taulu

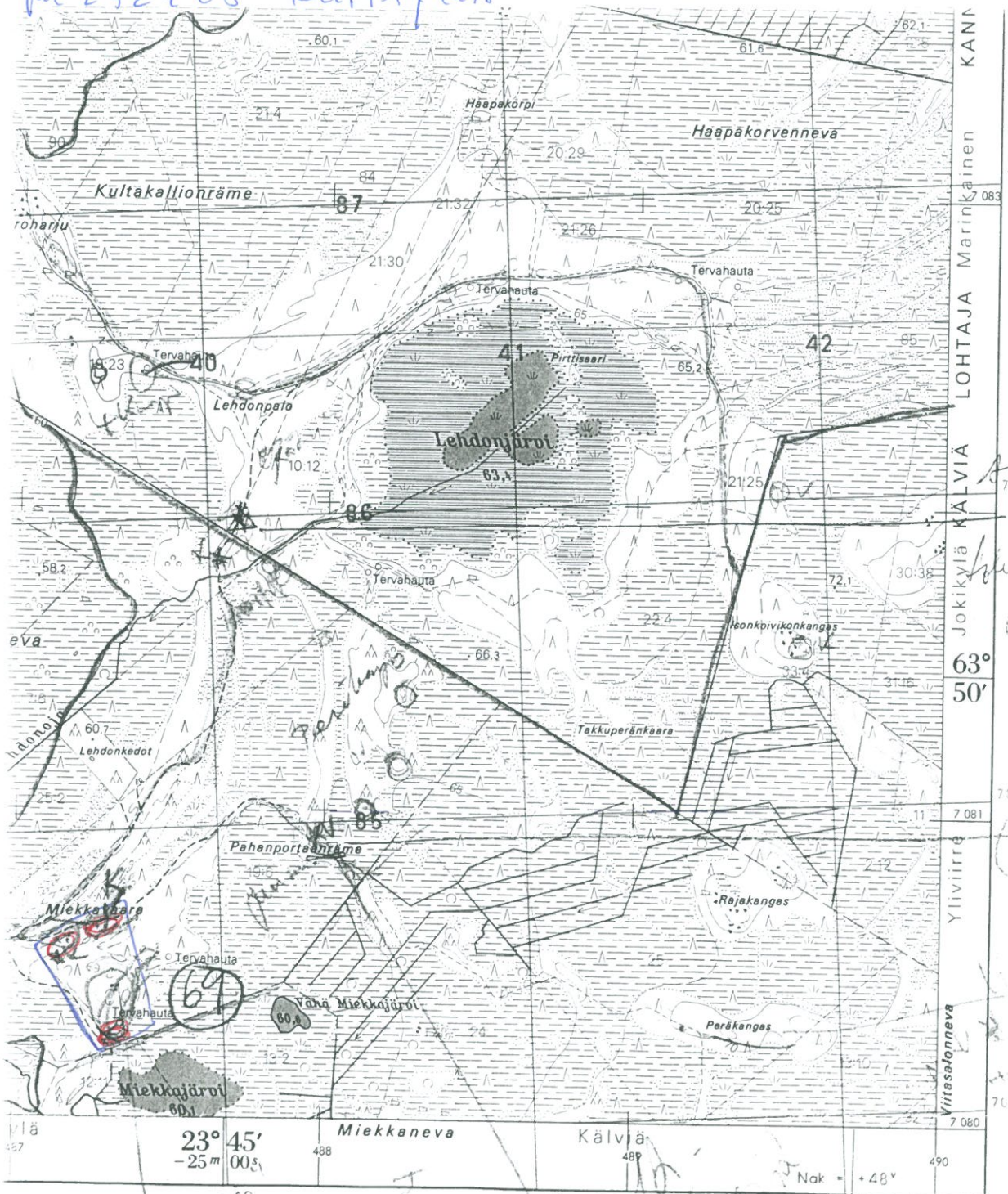
Tila ja omistaja

Mikäli kohde on useamman kylän tai kunnan alueella, TÄYTÄ LISÄKORTTI

KÄLVIA 69

MIEKKAJAARAT

M 232408 RUPPA / 1978



4-75 E Rantanen (A) V Ojajärvi (B,D)

MAANMITTAUSHALLITUKSEN KARTTALAITOS 1978

99629



TARK.

poij. oian painutettu

MAHDOLLINEN
KIVIKÄNTINEN
ASUINPAIKKA
HEIKKA KANKAALLA,
Dyynien välisillä
KODANPOHJA? painu-
tettiin.

99630



MIEKKAJÄRVEN RANNA LTA PONTONEN

99631



KOTILUS -
TÄ OIAN
PAINUTETTUA