

ARKEOLOGISEN KOHTEEN TARKASTUS

315	1	0071
-----	---	------

Tunnistetiedot

Kunta: KÄLVIÄ Inventointinumero: SKL 71
 Alue: Peltokorpi(Köyrinen) Luokka: II
 Nimi: TRESSUNHARJU Ajoitus: ajoittamaton
 Kohteen laji: jätinkirkko ? Lukumäärä: 1
 Kohteesta muita kortteja _____ kpl (ks. täyttöohjeet)
 Tarkastaja: Mirja Miettinen Tarkastusaika: 13.5.1994

Sijaintitiedot

Peruskartta 2323 09 ULLAVANJOKI Pinta-ala _____
 x = 7069 68 y = 481 02 z = 57.5 m ymp
 Suunta ja etäisyys kirkosta tms. _____

Hoito ja kunto (ks. täyttöohjeet)

A B C D E F G

Tila ja omistaja (ks. täyttöohjeet)

Kylä/kaupunginosa: Peltokorpi
 Tila/Rno/Nimi RNo 2:29
 tai Kortteli/tontti/palsta _____
 Omistaja: _____ Puhelin: _____
 Osoite: _____ Postitmp: _____
 Kiinteistötunnus vuokrattu, ks huomautukset
 Lisää kiinteistöjä kpl

Aiemmat tiedot:

Aiemmat löydöt:

Tarkastuslöydöt:

TARKASTUSKERTOMUS

Liitteet:

kartat pk ote

muut liitteet:

negatiivit: n:o 99634-99635

diat:

Tarkastuksen aihe: Ilmoitus/Antti Saaren kirje syksyiltä 1993

Kohteen kuvaus: Tressunharju on Antti Saaren mukaan nimenä Köyrisenharjun pohjoisimmalla kärjellä, joka ulottuu Kokkolan puolelta Kälviän rajan pohjoispuolelle. Harju on kaikkiaan useita kilometrejä pitkä ja jatkuu Ullavanjoen eteläpuolella Bläckisåsen/Pläkkisenharju nimisenä Kaustisille saakka. Harjulta tunnetaan kivikautisia asuinpaikkoja ja muutamia rökkiöitä. TTressunharjua lähinnä ovat Köyrisenjärven ympäristöstä todetut asuinpaikat, joilla on selviä asumuksenpohjia. Yhdellä paikoista on tehty koekaivauksia 1980-luvun loppupuolella .

Metsäautitoen päästä n 700 m harjun lakea kulkevaa poluntapaista on harjussa kivinen, jyrkkäreunainen pää, jossa pohjoisrinteessä on iso päärynänmuotoinen siirtolohkare ,pystykiven l. bautakiven tapaan pystyssä. Antti Saari muisteli jostain vanhasta lähteestä lukeneensa maininnan tällaisesta kivistä, joka saattoi tarkoittaa juuri tätä. Kivi on varsin erikoisen näköinen, kivisestä maastosta huolimatta, mahdollisesti alkujaan luonnon paikalleen sijoittama. Erikoisuutensa vuoksi kivellä on saattanut olla jo muinoin muutakin merkitystä(seita???)

Alavan notkelman jälkeen maasto kohoaa seuraavaksi suuremmaksi metsäsaarekkeeksi, jonka korkeinta lakea peittää laajahko,soikea, kulmista ehkä pyöristynyt vallimuodostelma. keskusta on verrattain tasainen ja ehkä raivattu. Alueella kasvaa vanhaa mäntymetsää. Maasto ei ole kovin kivistä.Pohjoisrinteessä alempana olevat painanteet voivat olla luontaisia, tuskin ns. kodanpohjia. Antti Saaren myöhemmän ilmoituksen mukaan joku niistä on tervahauta.

Jätinkirkoksi vallimuodostuma sopii kooltaan hyvin, samoin keskustan tasaisuus ja valleissa olevat matalammat aukkokohdat. Mitään koepistoja ei tehty, joten esim, vallien rakenteesta ei ole selvyttä: Paikalla on tiheä mustikkatyypin aluskasvillisuus.

Ympäristö ja maasto: (vesistö, vesistököödi, rakennukset, tiet, sorakuopat jne)
Köyrisenharjun pohjoisin kärki - jatke

Laajuuden arviointiperuste:

Luokitusehdotus perusteluineen: II

Ehdotus suoja-alueeksi:

Havaintomahdollisuudet: hyvät

Opas: Antti Saari/Ullava

Rauhoitustoimenpiteet maastossa:

Tiedossa olevat maankäyttösuunnitelmat, kiireellisyys:

Lähilöytöjä: ks selostusosaa

Selostus jätetty

16.2.1995

Aika

Hki

Paikka


Mirja Miettinen

Allekirjoitus

Jatkotoimenpiteitä:**Huomautuksia (esim. perimätieto) ja lisäyksiä:****Täyttöohjeita:****Tunnistetiedot**

Mikäli kohteen alueella on useampia muinaisjäännöslajeja (esim. asuinpaikka ja röykkiöitä), täytä samalla nimellä ja inventointinumerolla useampi kortti

Hoito ja kunto

A. Kunto: 1=koskematon, 2=tutkittu osittain, 3=tutkittu kokonaan, 4=tuhoutunut osittain, 5=tuhoutunut kokonaan, 6=tutkittu ja tuhoutunut osittain, 7=tutkittu ja tuhoutunut kokonaan

B. Alkuperäisyys: 1=täysin alkuperäinen, 2=entisöity osittain, 3=entisöity kokonaan 4=siirretty alkuperäiseltä paikaltaan

C. Hoitotarve: 1=vaatii entistämistä, 2=vaatii kunnostamista, 3=vaatii puhdistamista tai esiin kaivamista, 4=vaatii tuki- tai suojarakenteita, 5=vaatii tutkimuksia tuhoutumisen estämiseksi, 6=vaatii jatkuvaa hoitoa, 7=ei vaadi hoitotoimenpiteitä

D. Hoitotilanne: 1=peruskunnostettu, 2=tuettu rakentein, 3=pidetään puhtaana

E. Rajaustarkkuus: 1=rajattu arvion pohjalta, 2=rajattu osittaisella koekaivauksella, 3=rajattu kokonaan epävarmasti koekaivauksin, 4=rajattu kokonaan luotettavin koekaivauksi, 5=rajattu näkyvien rakenteiden perusteella

F. Vahvistustapa: 1=rajattu vain muinaisjäännös, 2=rajattu vain suoja-alue, 3=rajattu sekä muinaisjäännös että suoja-alue

G. Maastomerkintä: 1=kuparitaulu, 2=kertova taulu, 3=paalurajaus ilman taulua, 4=paalurajaus ja taulu, 5=aitaus ja taulu, 6=rakennus ympärillä ja taulu

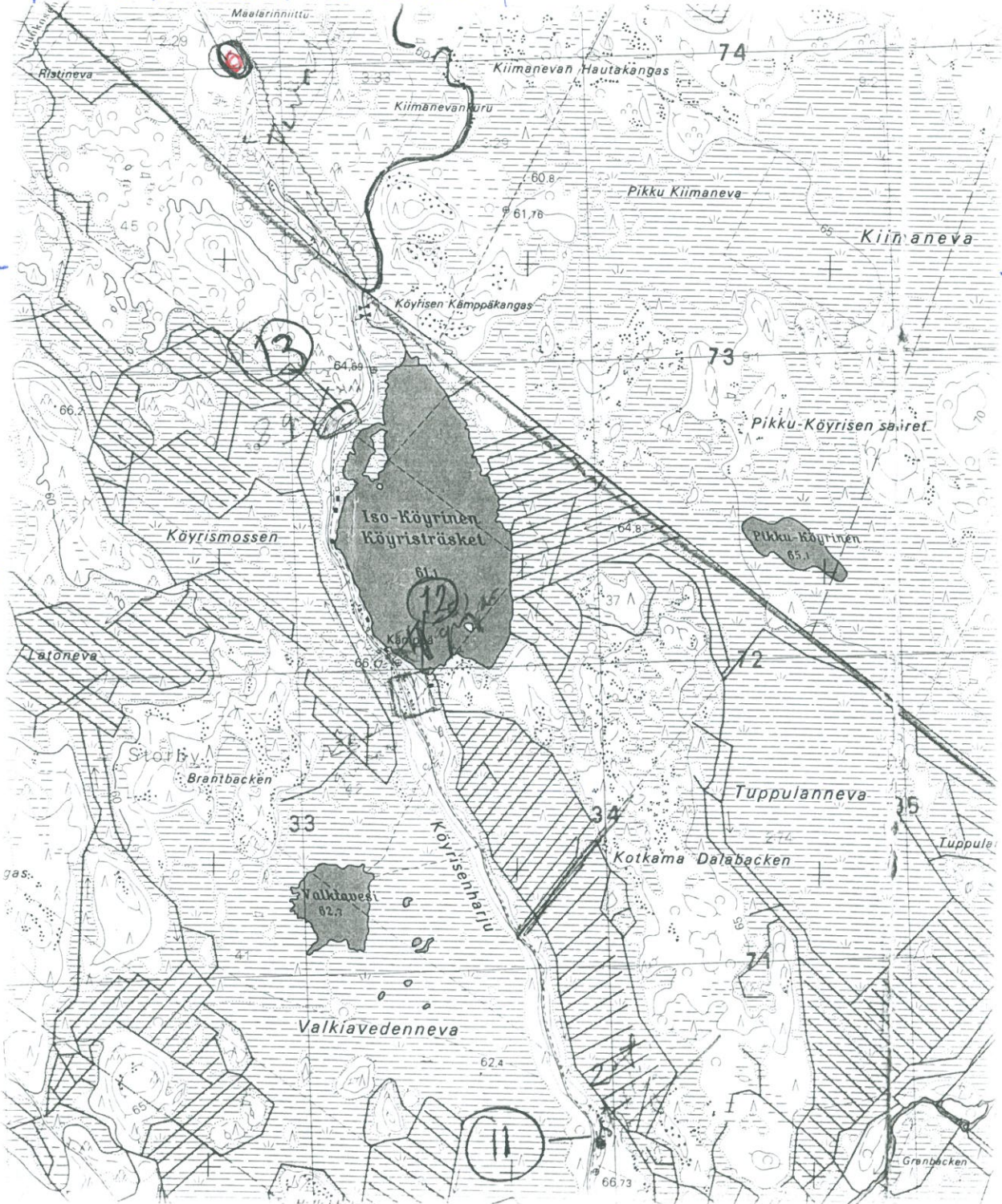
Tila ja omistaja

Mikäli kohde on useamman kylän tai kunnan alueella, TÄYTÄ LISÄKORTTI

KÄLVÄÄ 71

TRESSONHARJU

NK 232307 ULLAVANJOKI



99634



24

JÄTINKIRKKO - MUODOSTUMA KÖYRISEU-
HARJUN LUOTEISKÄRPIESSÄ, SAAREKKEEN
KUNAT S-SEIVÄ PÄIN

99635



25

OPPIANA TOIKINUT ANTTI SAARI
JALLIN ETELÄPÄISSÄ

TRESSONHARJU

-94

M. K...-94