

ARKEOLOGISEN KOHTEEN
TARKASTUS

315

2

0056

Tunnistetiedot

Kunta: KÄLVIA Inventointinumero: SKL 56Alue: Ruotsala, Luokka: IINimi: Hänijärvenoja Ajoitus: _____Kohteen laji: kivikautinen asuinp. Lukumäärä: _____

Kohteesta muita kortteja _____ kpl (ks. täyttöohjeet)

Tarkastaja: Mirja Miettinen Tarkastusaika: 22 / 9 1993

Sijaintitiedot

Peruskartta: 2324 07 VÄLIKYLÄ Pinta-ala ainakin n 20 x 40 m alax= 7077 10 y= 483 07 z= n 55 m

Suunta ja etäisyys kirkosta tms. _____

Hoito ja kunto (ks. täyttöohjeet)

A B C D E F G

Tila ja omistaja (ks. täyttöohjeet)

Kylä/kaupunginosa: RuotsalaTila/Rno/nimi: 13:18, 16:18

tai Kortteli/tontti/palsta: _____

Omistaja: _____ Puhelin: _____

Osoite: _____ Postitmp: _____

Kiinteistötunnus: Vuokrattu, ks. huomautukset

Lisää kiinteistöjä kpl

Aiemmat tiedot:

Antti Saaren ilm ja löydöt/ 1992/ 6.9.

Aiemmat löydöt:

KM 27150

KUARTSEJA

Tarkastuslöydöt:

KM 27943

KUARTSIA

Ympäristö ja maasto: (vesistö, vesistököödi, rakennukset, tiet, sorakuopat jne)

Laajuuden arviointiperuste:

Luokitusehdotus perusteluineen:

II

Ehdotus suoja-alueeksi: _____

Havaintomahdollisuudet: _____

hyvät

Opas: _____ Antti Saari, Miikka Kumpulainen

Rauhoitustoimenpiteet maastossa:

Tiedossa olevat maankäyttösuunnitelmat, kiireellisyys:

metsätalousaluetta, äestetty , ei muita suunn. tiedossa.

Lähilöytöjä:

Pikku Hanijärvi N asp SKL 61 , n 700 m Ne, Roskikangas
asp. ja kodanpohja n 600 m SE(SKL 62)

Selostus jätetty

5 / 10 19₉₃

Aika

Hki

Paikka


Mirja Miettinen
Allekirjoitus

Jatkotoimenpiteitä:

Huomautuksia (esim perimätieto) ja lisäyksiä:

Täyttöohjeita:

Tunnistetiedot

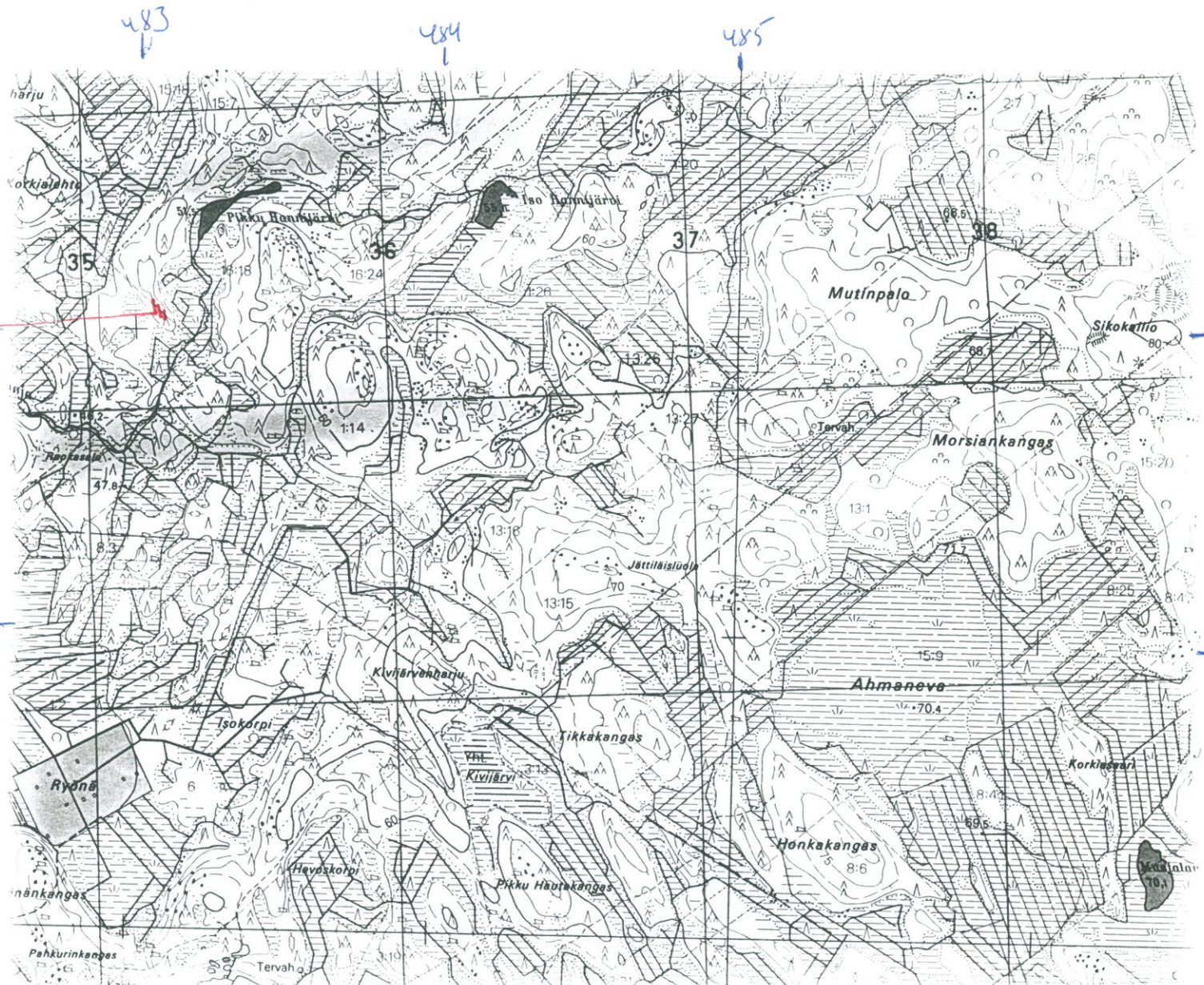
Mikäli kohteen alueella on useampia muinaisjäännöslajeja (esim. asuinpaikka ja röykkiöitä), täytä samalla nimellä ja inventoin-
tinumerolla useampi korthi

Hoito ja kunto

- A. Kunto:** 1=koskematon, 2= tutkittu osittain, 3= tutkittu kokonaan, 4=tuhoutunut osittain, 5= tuhoutunut kokonaan, 6=tutkittu ja tuhoutunut osittain, 7=tutkittu ja tuhoutunut kokonaan
- B. Alkuperäisyys:** 1=täysin alkuperäinen, 2=entisöity osittain, 3=entisöity kokonaan, 4=siirretty alkuperäiseltä paikaltaan
- C. Hoitotarve:** 1=vaatii entistämistä, 2=vaatii kunnostamista, 3=vaatii puhdistamista tai esiin kaivamista, 4=vaatii tuki- tai suo-
jarakenteita, 5=vaatii tutkimuksia tuhoutumisen estämiseksi, 6=vaatii jatkuvaa hoitoa, 7=ei vaadi hoitotoimenpiteitä
- D: Hoitotilanne:** 1=peruskunnostettu, 2= tuettu rakentein, 3=pidetään puhtaana
- E: Rajaustarkkuus:** 1=rajattu arvion pohjalta, 2= rajattu osittaisella koekaivauksella, 3= rajattu kokonaan epävarmasti koekai-
vauksin, 4= rajattu kokonaan luotettavin koekaivauksin, 5=rajattu näkyvien rakenteiden perusteella
- F: Vahvistustapa:** 1=rajattu vain muinaisjäännös, 2=rajattu vain suoja-alue, 3=rajattu sekä muinaisjäännös että suoja-alue
- G: Maastomerkitä:** 1=kuparitaulu, 2=kertova taulu, 3=paalurajaus ilman taulua, 4=paalurajaus ja taulu, 5= aitaus ja taulu,
6=rakennus ympärillä ja taulu

Tila ja omistaja

Mikäli kohde on useamman tilan tai kylän alueella, TÄYTÄ LISÄKORTTI



KÄLVIA
 (56)
 HANUJARVENOJA

2324 07 UÄLIKYYTÄ