

ARKEOLOGISEN KOHTEEN
TARKASTUS

315

2

0057

Tunnistetiedot

Kunta: Kälviä Inventointinumero: SuL 57Alue: Riippa, Honkiperä Luokka: IINimi: Hevosmäki Ajoitus: _____Kohteen laji: kivik. asp? Lukumäärä: _____

Kohteesta muita kortteja _____ kpl (ks. täyttöohjeet)

Tarkastaja: Mirja Miettinen Tarkastusaika: 22.9. - 1993

Sijaintitiedot

Peruskartta: 2324 08 RIIPPA Pinta-ala n. 5 x 10 mx= 7080 56 y= 484 10 z= n 49 m

Suunta ja etäisyys kirkosta tms. _____

Hoito ja kunto (ks. täyttöohjeet)

A B C D E F G

Tila ja omistaja (ks. täyttöohjeet)

Kylä/kaupunginosa: Jokikylä, HonkiperäTila/Rno/nimi: Rno 12:11

tai Kortteli/tontti/palsta: _____

Omistaja: _____ Puhelin: _____

Osoite: _____ Postitmp: _____

Kiinteistötunnus: Vuokrattu, ks. huomautukset

Lisää kiinteistöjä _____ kpl

Aiemmat tiedot:

Antti Saaren ilm. 2.7.1992

Aiemmat löydöt:

KM 27872 kvartsia
+piipala(tuluspiitä?) jota ei lueteltu

Tarkastuslöydöt:

--

TARKASTUSKERTOMUS

Liitteet:

kartat _____ pk _____

muut liitteet _____

negatiivit _____

diat _____

Tarkastuksen aihe:

ilm. 1992

Kohteen kuvaus:

1993 laitumena ollut peltö maantiennpohjoispuolella, n 50 m tieltä; paikalla on pieni kumpare, jonka yli kulkee sähkölinja. Kumpareelta linjan ^(sähkölinjan epäsuora) alta oli Antti Saari löytänyt muutaman kvartsi-iskoksen 1992 kun pellon pintaa oli näkyvissä muokkauksen jäljiltä. Hän oli myös todennut pieniä palaneita kiviä korkeimman kohdan eteläpuolella. Paikalla oli 22.9.1993 maan pinta ruohon peitossa, eikä havaintojen teko ollut mahdollista. Kumpare on kuitenkin asuinpaikaksi sopivan näköinen ja maa paikalla kivetöntä?. Paikka on Vähäjoen mutkassa oleva niemi n47,5-50 m korkeudella.

Ympäristö ja maasto: (vesistö, vesistökoodi, rakennukset, tiet, sorakuopat jne)

Laajuuden arviointiperuste:

pienialainen kumpare, top. seikat
rajaavat

Luokitusehdotus perusteluineen:

II ,mahdollinen asp? näyttöä voisi olla
lisääkin

Ehdotus suoja-alueeksi: _____

Havaintomahdollisuudet: _____ heikot -93

Opas: _____ Antti Saari

Rauhoitustoimenpiteet maastossa:

Tiedossa olevat maankäyttösuunnitelmat, kiireellisyys:

ei t^oetoja


Lähilöytöjä:

N 500 m NE Vähäjoen pohj.puolella Hyötkorpi-josta
myös pellosta kvartssia (KM 27851/ SKL no 58)

Selostus jätetty

24 / 9 19 93
Aika

Hki
Paikka


Mirja Miettinen
Allekirjoitus

Jatkotoimenpiteitä:

Huomautuksia (esim perimätieto) ja lisäyksiä:

Täyttöohjeita:

Tunnistetiedot

Mikäli kohteen alueella on useampia muinaisjäännösiajeja (esim. asuinpaikka ja röykkiöitä), täytä samalla nimellä ja inventoin-
tinumerolla useampi korth

Hoito ja kunto

A. **Kunto:** 1=koskematon, 2= tutkittu osittain, 3= tutkittu kokonaan, 4=tuhoutunut osittain, 5= tuhoutunut kokonaan, 6=tutkittu
ja tuhoutunut osittain, 7=tutkittu ja tuhoutunut kokonaan

B. **Alkuperäisyys:** 1=täysin alkuperäinen, 2=entisoity osittain, 3=entisoity kokonaan, 4=siirretty alkuperaiselta paikaltaan

C. **Hoitotarve:** 1=vaatii entistämistä, 2=vaatii kunnostamista, 3=vaatii puhdistamista tai esiin kaivamista, 4=vaatii tuki- tai suo-
jarakenteita, 5=vaatii tutkimuksia tuhoutumisen estämiseksi, 6=vaatii jatkuvaa hoitoa, 7=ei vaadi hoitotoimenpiteitä

D. **Hoitotilanne:** 1=peruskunnostettu, 2= tuettu rakentein, 3=pidetään puhtaana

E. **Rajaustarkkuus:** 1=rajattu arvion pohjalta, 2= rajattu osittaisella koekaivauksella, 3= rajattu kokonaan epävarmasti koekai-
vauksin, 4= rajattu kokonaan luotettavin koekaivauksin, 5=rajattu näkyvien rakenteiden perusteella

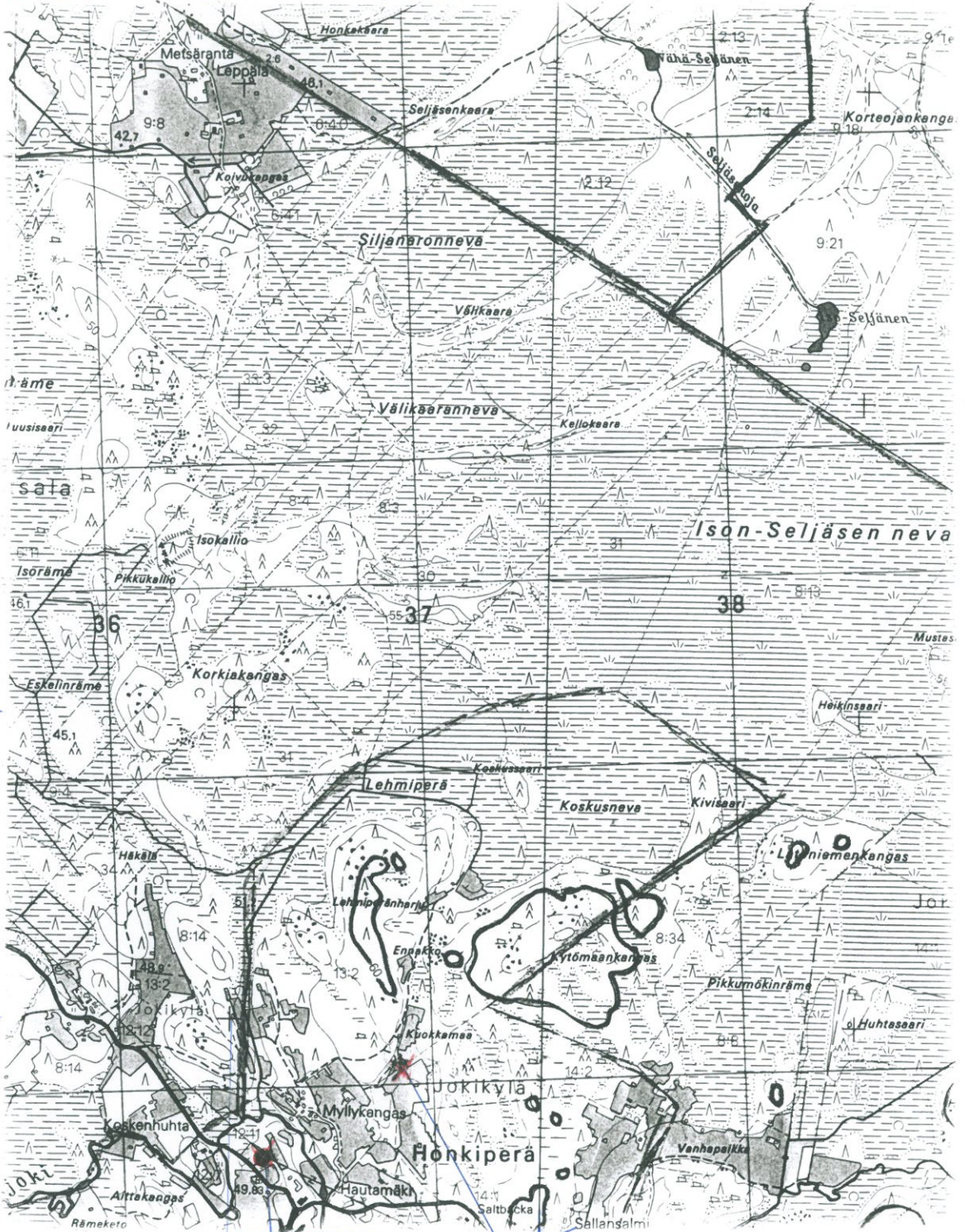
F. **Vahvistustapa:** 1=rajattu vain muinaisjäännös, 2=rajattu vain suoja-alue, 3=rajattu sekä muinaisjäännös että suoja-alue

G. **Maastomerkitä:** 1=kuparitaulu, 2=kertova taulu, 3=paalurajaus ilman taulua, 4=paalurajaus ja taulu, 5= aitaus ja taulu,
6=rakennus ympärillä ja taulu

Tila ja omistaja

Mikäli kohde on useamman tilan tai kylän alueella, TÄYTÄ LISÄKORTTI

2324 08 Rippa



7082-

7081-

PK 2324 08 Rippa 1978

7080
484 (57)

(38)