

ARKEOLOGISEN KOHTEEN  
TARKASTUS

315

2

0058

## Tunnistetiedot

Kunta: Kälviä Inventointinumero: SKL 58Alue: Riippa, Honkiperä Luokka: IINimi: Hyötikorpi Ajoitus: kivik. loppuKohteen laji: kivik. asp. Lukumäärä: \_\_\_\_\_

Kohteesta muita kortteja \_\_\_\_\_ kpl (ks. täyttöohjeet)

Tarkastaja: Mirja Miettinen Tarkastusaika: 22.9. 1993

## Sijaintitiedot

Peruskartta: pk 2324 08 RIIPPA Pinta-ala \_\_\_\_\_X= 7080 82 Y= 484 53 Z= n 55 m

Suunta ja etäisyys kirkosta tms. \_\_\_\_\_

## Hoito ja kunto (ks. täyttöohjeet)

A  B  C  D  E  F  G 

## Tila ja omistaja (ks. täyttöohjeet)

Kylä/kaupunginosa: Jokikylä, HonkiperäTila/Rno/nimi: RN:o 13:2 (Myllykangas?)

tai Kortteli/tontti/palsta: \_\_\_\_\_

Omistaja: \_\_\_\_\_ Puhelin: \_\_\_\_\_

Osoite: \_\_\_\_\_ Postitmp: \_\_\_\_\_

Kiinteistötunnus:      Vuokrattu, ks. huomautukset

Lisää kiinteistöjä \_\_\_\_\_ kpl

## Aiemmat tiedot:

Antti Saaren kirje 29.7.1993

## Aiemmat löydöt:

KM 27851 kvartsia

## Tarkastuslöydöt:

# TARKASTUSKERTOMUS

## Liitteet:

kartat \_\_\_\_\_ pk \_\_\_\_\_

muut liitteet \_\_\_\_\_

negatiivit \_\_\_\_\_

diat \_\_\_\_\_

## Tarkastuksen aihe:

ilm.

## Kohteen kuvaus:

Hienohiekkainen pellon luoteiskulma, joka on muuta peltoa hiukan ylempänä. Antti Saari kerännyt kynnösäpellostä kev. 1993 kvartsit suunnilleen ladon ja luoteessa pellonkulmauksessa olevan tienpään väliltä n. 10 -15 m leveältä ja n. 20 m pitkältä(enint.) alalta. Syyskuussa 1993 pelto oli kyntämättä, eikä sängeltä nähtynyt muuta kuin hienonhiekkaisen, lähes hiesumaan. Epäilemättä asuinpaikaksi sopiva suojainen muinainen rantapaikka, ehkä verrattain pienialainen: jatkumisesta metsään ei tietoja, havaintojakaan ei ollut mahd. tehdä. Löytöaineisto, jonka Saari on lähettänyt os. ilmeistä asuinpaikkaa.

**Ympäristö ja maasto:** (vesistö, vesistökoodi, rakennukset, tiet, sorakuopat jne)

**Laajuuden arviointiperuste:**

**Luokitusehdotus perusteluineen:**

II

**Ehdotus suoja-alueeksi:** \_\_\_\_\_

**Havaintomahdollisuudet:** \_\_\_\_\_

**Opas:** \_\_\_\_\_ Antti Saari

**Rauhoitustoimenpiteet maastossa:**

**Tiedossa olevat maankäyttösuunnitelmat, kiireellisyys:**

ei tietoa

**Lähilöytöjä:**

Myllykankaan maalta hiesupellosta muutama kvartsi(epäv?)  
KM 27852, Hevosmäen mahd. asp SKL 57, n 500 m SW

\*\*\*\*\*

**Selostus jätetty**

24 / 9 19 93

Hki

Aika

Paikka

  
Mirja Miettinen  
Allekirjoitus

## Jatkotoimenpiteitä:

## Huomautuksia (esim perimätieto) ja lisäyksiä:

## Täyttöohjeita:

### Tunnistetiedot

Mikäli kohteen alueella on useampia muinaisjäännöslajeja (esim. asuinpaikka ja röykkiöitä), täytä samalla nimellä ja inventointinumerolla useampi kerta

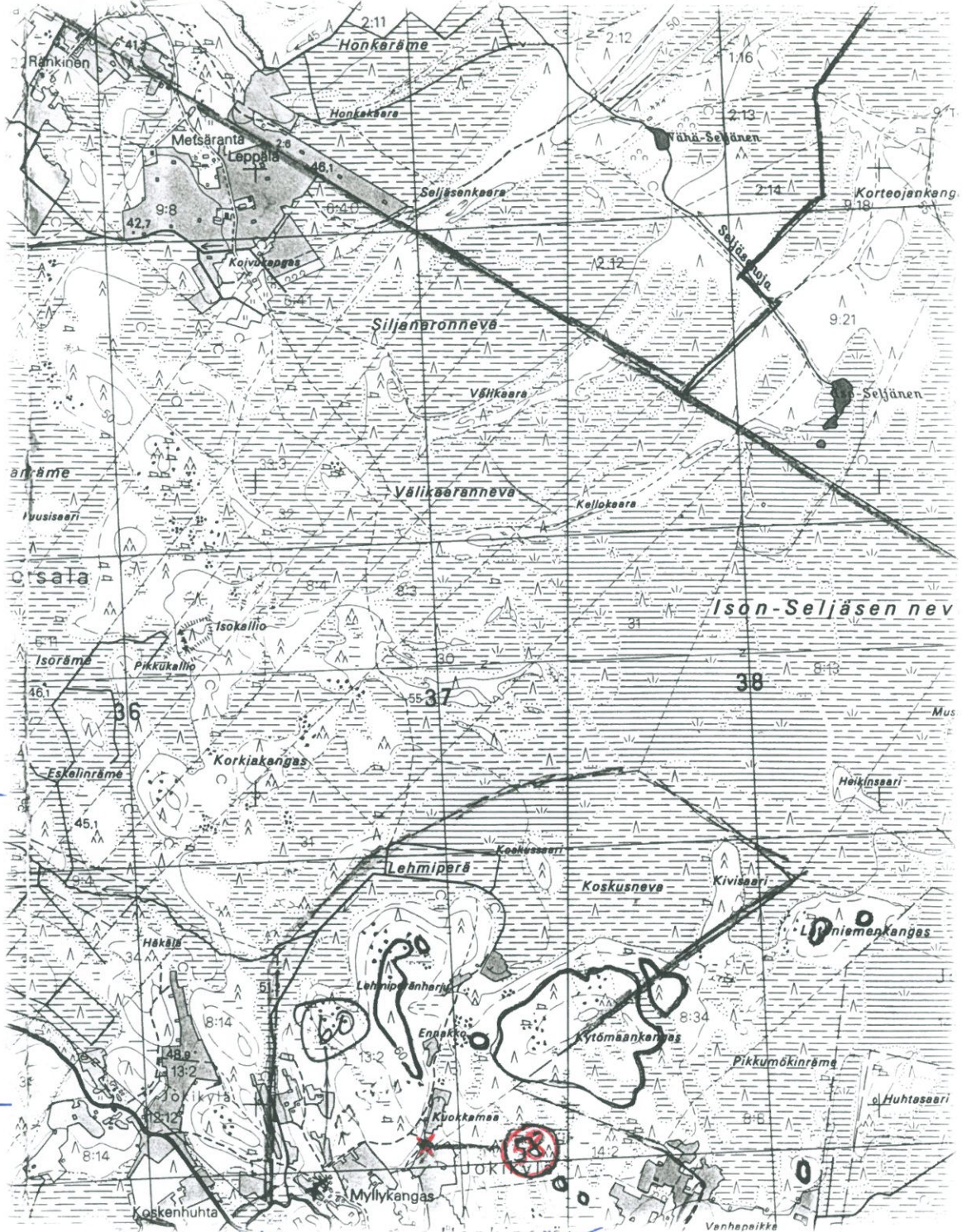
### Hoito ja kunto

- A. Kunto:** 1=koskematon, 2= tutkittu osittain, 3= tutkittu kokonaan, 4=tuhoutunut osittain, 5= tuhoutunut kokonaan, 6=tutkittu ja tuhoutunut osittain, 7=tutkittu ja tuhoutunut kokonaan
- B. Alkuperäisyys:** 1=täysin alkuperäinen, 2=entisoity osittain, 3=entisoity kokonaan, 4=siirretty alkuperäiseltä paikaltaan
- C. Hoitotarve:** 1=vaatii entistämistä, 2=vaatii kunnostamista, 3=vaatii puhdistamista tai esiin kaivamista, 4=vaatii tuki- tai suojarakenteita, 5=vaatii tutkimuksia tuhoutumisen estämiseksi, 6=vaatii jatkuvaa hoitoa, 7=ei vaadi hoitotoimenpiteitä
- D. Hoitotilanne:** 1=peruskunnostettu, 2= tuettu rakentein, 3=pidetään puhtaana
- E. Rajaustarkkuus:** 1=rajattu arvion pohjalta, 2= rajattu osittaisella koekaivauksella, 3= rajattu kokonaan epävarmasti koekai-  
vauksin, 4= rajattu kokonaan luotettavin koekaivauksin, 5=rajattu näkyvien rakenteiden perusteella
- F. Vahvistustapa:** 1=rajattu vain muinaisjäännös, 2=rajattu vain suoja-alue, 3=rajattu sekä muinaisjäännös että suoja-alue
- G. Maastomerkitä:** 1=kuparitaulu, 2=kertova taulu, 3=paalurajaus ilman taulua, 4=paalurajaus ja taulu, 5= aitaus ja taulu, 6=rakennus ympärillä ja taulu

### Tila ja omistaja

Mikäli kohde on useamman tilan tai kylän alueella, TAYTA LISAKORTTI

PK 2324 08 RUPPA



7082

7081

7080

484

485