

ARKEOLOGISEN KOHTEEN  
TARKASTUS

315

2

0059

## Tunnistetiedot

Kunta: KÄLVIÄ Inventointinumero: SKL 59  
 Alue: Riippa, Honkiperä Luokka: II  
 Nimi: Hautamäki Ajoitus: \_\_\_\_\_  
 Kohteen laji: kivik. asp ? Lukumäärä: \_\_\_\_\_  
 Kohteesta muita kortteja \_\_\_\_\_ kpl (ks. täyttöohjeet)  
 Tarkastaja: Mirja Miettinen Tarkastusaika: 22.9. 1993

## Sijaintitiedot

Peruskartta: 2324 08 RIIPPA Pinta-ala \_\_\_\_\_  
 x= 7080 46 y= 484 57 z= 52,5  
 Suunta ja etäisyys kirkosta tms. \_\_\_\_\_

## Hoito ja kunto (ks. täyttöohjeet)

A  B  C  D  E  F  G

## Tila ja omistaja (ks. täyttöohjeet)

Kylä/kaupunginosa: Jokikylä, Honkiperä  
 Tila/Rno/nimi: 14:2 Hautamäki  
 tai Kortteli/tontti/palsta: \_\_\_\_\_  
 Omistaja: \_\_\_\_\_ Puhelin: \_\_\_\_\_  
 Osoite: \_\_\_\_\_ Postitmp: \_\_\_\_\_  
 Kiinteistötunnus:      Vuokrattu, ks. huomautukset

Lisää kiinteistöjä kpl

## Aiemmat tiedot:

Antti Saaren ilm. 29.7.1993

## Aiemmat löydöt:

KM 27853 kvartsia

## Tarkastuslöydöt:

---

# TARKASTUSKERTOMUS

## Liitteet:

kartat \_\_\_\_\_

muut liitteet \_\_\_\_\_

negatiivit \_\_\_\_\_

diat \_\_\_\_\_

## Tarkastuksen aihe:

ilm.

## Kohteen kuvaus:

peltokumpare maantien ja Vähäjoen pohjoispuolella  
isomman peltoalueen kaakkoispäässä,  
Peltocheinällä 1993 iekä havaintoja voitu tehdä ~~xxxxxxx~~  
Antti Saari kerännyt 1993 alkukesästä hietamoreenipel-  
lon korkeimmalta kohdalta kvartsit.  
Paikka muuten asuinpaikaksi sopiva.

**Ympäristö ja maasto: (vesistö, vesistokoodi, rakennukset, tiet, sorakuopat jne)**

**Laajuuden arviointiperuste:**

**Luokitusehdotus perusteluineen:**

II

**Ehdotus suoja-alueeksi:** \_\_\_\_\_

**Havaintomahdollisuudet:** \_\_\_\_\_ heikot \_\_\_\_\_

**Opas:** \_\_\_\_\_ Antti Saari \_\_\_\_\_

**Rauhoitustoimenpiteet maastossa:**

**Tiedossa olevat maankäyttösuunnitelmat, kiireellisyys:**

ei tietoa

**Lähilöytöjä:**


SKL 57 hevostmäki, SKL 58 Hyötkorpi

\*\*\*\*\*

**Selostus jätetty**

24 / 9 19 93  
Aika

Hki  
Paikka

  
Mirja Miettinen  
Allekirjoitus

## Jatkotoimenpiteitä:

## Huomautuksia (esim perimätieto) ja lisäyksiä:

## Täyttöohjeita:

### Tunnistetiedot

Mikäli kohteen alueella on useampia muinaisjäännöslajeja (esim. asuinpaikka ja röykkiöitä), täytä samalla nimellä ja inventoin-  
tinumerolla useampi kerta

### Hoito ja kunto

**A. Kunto:** 1=koskematon, 2= tutkittu osittain, 3= tutkittu kokonaan, 4=tuhoutunut osittain, 5= tuhoutunut kokonaan, 6=rutkittu  
ja tuhoutunut osittain, 7=tutkittu ja tuhoutunut kokonaan

**B. Alkuperäisyys:** 1=täysin alkuperäinen, 2=entisoity osittain, 3=entisoity kokonaan, 4=siirretty alkuperäiseltä paikaltaan

**C. Hoitotarve:** 1=vaatii entistämistä, 2=vaatii kunnostamista, 3=vaatii puhdistamista tai esiin kaivamista, 4=vaatii tuki- tai suo-  
jarakenteita, 5=vaatii tutkimuksia tuhoutumisen estämiseksi, 6=vaatii jatkuvaa hoitoa, 7=ei vaadi hoitotoimenpiteitä

**D: Hoitotilanne:** 1=peruskunnostettu, 2= tuettu rakentein, 3=pidetään puhtaana

**E: Rajaustarkkuus:** 1=rajattu arvion pohjalta, 2= rajattu osittaisella koekaivauksella, 3= rajattu kokonaan epavarmasti koekai-  
vauksin, 4= rajattu kokonaan luotettavin koekaivauksin, 5=rajattu näkyvien rakenteiden perusteella

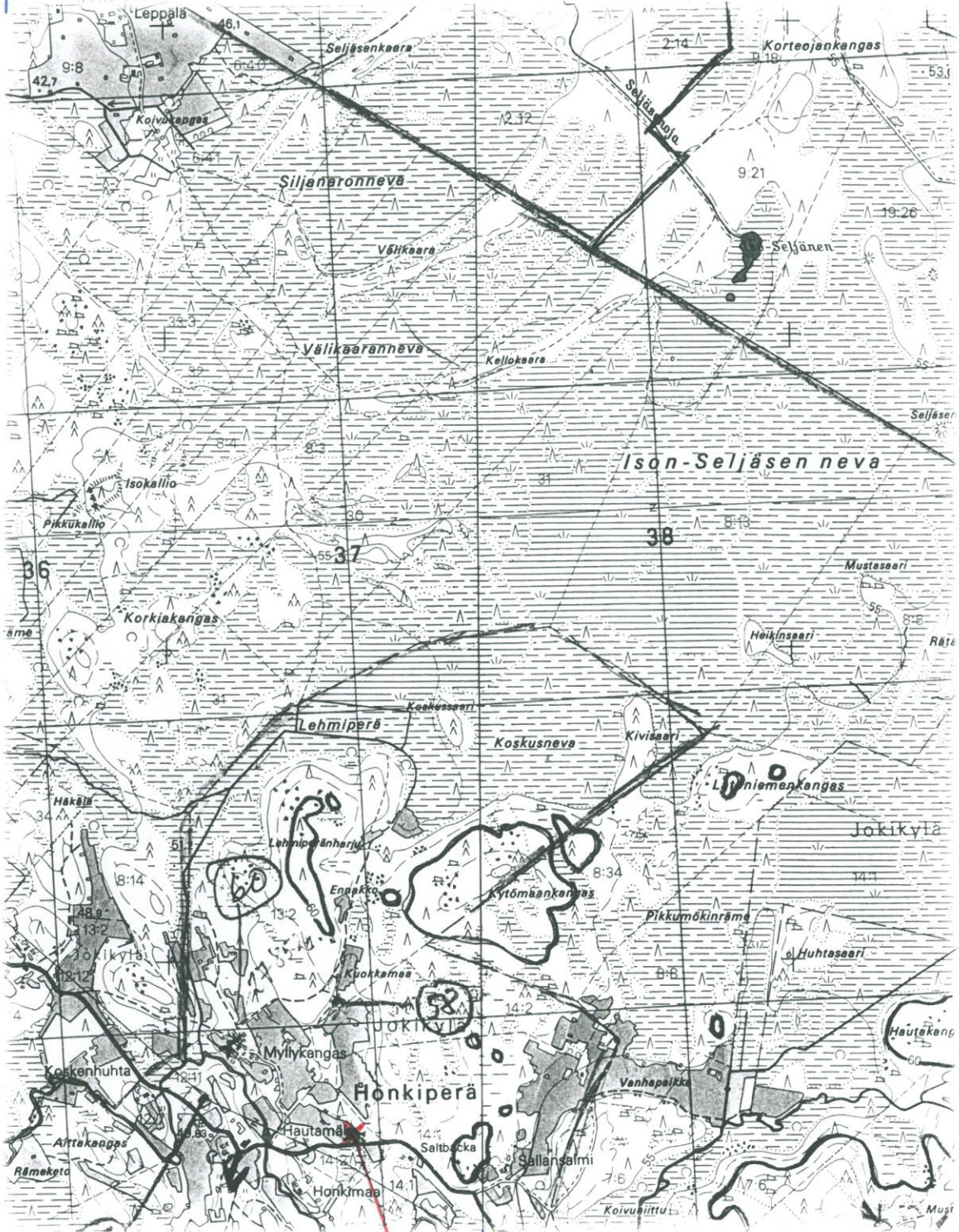
**F: Vahvistustapa:** 1=rajattu vain muinaisjäännös, 2=rajattu vain suoja-alue, 3=rajattu sekä muinaisjäännös että suoja-alue

**G: Maastomerkintä:** 1=kuparitaulu, 2=kertova taulu, 3=paalurajaus ilman taulua, 4=paalurajaus ja taulu, 5= aitaus ja taulu,  
6=rakennus ympärillä ja taulu

### Tila ja omistaja

Mikäli kohde on useamman tilan tai kvlän alueella, TÄYTÄ LISAKORTTI

pu. 2324 88 RÜPÄ



7081

7080

484

405

59 HAUTAMÄKI