

# ARKEOLOGISEN KOHTEEN TARKASTUS

## Tunnistetiedot

Kunta: Kälviä Inventointinumero: SKL 11  
 Alue: Ruotsala Luokka: I-II  
 Nimi: Veneharju Ajoitus: \_\_\_\_\_  
 Kohteen laji: röykkiö, kuopanteita Lukumäärä: \_\_\_\_\_  
 Kohteesta muita kortteja          kpl (ks. täyttöohjeet)  
 Tarkastaja: Mirja Miettinen Tarkastusaika: 23 / 9 1993

## Sijaintitiedot

Peruskartta: 2324 04 RITA Pinta-ala \_\_\_\_\_  
 x RÖYKKIÖ x / 7076 86 y = 475 40 z = 60  
 Suunta ja etäisyys kirkosta tms. \_\_\_\_\_

## Hoito ja kunto (ks. täyttöohjeet)

A  B  C  D  E  F  G

## Tila ja omistaja (ks. täyttöohjeet)

Kylä/kaupunginosa: Ruotsala  
 Tila/Rno/nimi: 17:2  
 tai Kortteli/tontti/palsta: \_\_\_\_\_  
 Omistaja: \_\_\_\_\_ Puhelin: \_\_\_\_\_  
 Osoite: \_\_\_\_\_ Postitmp: \_\_\_\_\_  
 Kiinteistötunnus:      Vuokrattu, ks. huomautukset

Lisää kiinteistöjä          kpl

## Aiemmat tiedot:

inv 1981:18  
*Anthe Saanen kuva 16.9.92*

## Aiemmat löydöt:

---

## Tarkastuslöydöt:

---

# TARKASTUSKERTOMUS

## Liitteet:

kartat \_\_\_\_\_

muut liitteet

Konduktanssi- ja resistanssi- mittaukset

negatiivit

96209 - 96214 , + 2 KUVATAULUA

diat \_\_\_\_\_

## Tarkastuksen aihe:

ilm. kuopanteista

## Kohteen kuvaus:

Kälviän eteläosassa olevalla Veneharjulla on inventoinnissa 1981 todettu laajan pirunpellon päällä korkeimmalla kohdalla oleva röykkiö; sen paikka on kertomuksessa hiukan väärin. sillä röykkiö sijaitsee komena pirunpellon luoteispäässä. Sensijaan pirunpellon kaakkoisosassa, jossa kivikko on osaksi sammaloitunutta, on alueen kuopanteista neisemmäinen, n 10 x 8 m, selvärajainen, keskeltä kivettömältä vaikuttava; ympärillä soimea kivivalli, matalammat paikat koillis- ja kaakkoissivulla ovat näkyvissä, Kuopan luoteispäässä on kivettömältä vaikuttava alue, jote kuoppa ja vallintapaiset reunustavat

Kuopanne 2 sijaitsee korkeimman kohdan pirunpellosta ja emn kuopanteesta n 200 m SW, matalammalla, laakealla metsäisellä saarekkeella. Myös tämä painanne, samoin kuin siitä n 200 m SE oleva toinen samantyyppinen on selvärajainen; läpimitat n 7 ja 8 m. kummankin lähellä on maastossa erotettavissa alasmuinaiseen rantaan ? -suuntautuvia leveitä, laakeita uria, joita paikat löytänyt Antti Saari kutsuu veneenvetouriksi. Kieltämättä ne tuovat mieleen laakealle rannalle tehdyt vetourat; arvelun todenperäisyydestä ei kuitenkaan voi sanoa mitään varmaa.

Kolmas kuopanne on em. pirunpeltoharjanteelta koilliseen, kapean suoalueen -salmen -pohjoispuolella; Kuopanne on myös säännöllinen, vallit matalia, mutta matalampia kohtia erottuu selvästi ainakin yksi. läpim. n 8 m

painanteiden koko, muoto, vallien mitat ka "oviaukot muistuttavat kiistämättä kivikautisia kodanpohjia, ns. Madenevantyyppin kodanpohjia, joita olen tutkinut mm. Purmon Myllykankaalla/Hundbacken. Erona vain on, että nämä kuopanteet ovat kivikkomaastossa,

**Ympäristö ja maasto: (vesistö, vesistökoodi, rakennukset, tiet, sorakuopat jne)**

kun taas, useat esim Purmon ja Kokkolan Bläckisåsenin kuopanteet ovat hiekka-moreeniharjuilla. Toistaiseksi ehjässä metsämaastossa Kälviän kuopanteet erottuvat selvästi.

**Laajuuden arviointiperuste:**

**Luokitusehdotus perusteluineen:**

II, ympäristön ja maiseman puolesta jopa I, vaativat tutkim

**Ehdotus suoja-alueeksi:** \_\_\_\_\_

**Havaintomahdollisuudet:** \_\_\_\_\_

hyvät

**Opas:** \_\_\_\_\_ Antti Saari

**Rauhoitustoimenpiteet maastossa:**

**Tiedossa olevat maankäyttösuunnitelmat, kiireellisyys:**

ei tietoa

**Lähilöytöjä:**

\*\*\*\*\*

**Selostus jätetty**

18 / 10 19 93

Aika

Hki

Paikka

Allekirjoitus

### Jatkotoimenpiteitä:

### Huomautuksia (esim perimätieto) ja lisäyksiä:

### Täyttöohjeita:

#### Tunnistetiedot

Mikäli kohteen alueella on useampia muinaisjäännoislajeja (esim. asuinpaikka ja röykkiöitä), täytä samalla nimellä ja inventointinumerolla useampi kortti

#### Hoito ja kunto

**A. Kunto:** 1=koskematon, 2= tutkittu osittain, 3= tutkittu kokonaan, 4=tuhoutunut osittain, 5= tuhoutunut kokonaan, 6=tutkittu ja tuhoutunut osittain, 7=tutkittu ja tuhoutunut kokonaan

**B. Alkuperäisyys:** 1=täysin alkuperäinen, 2=entisöity osittain, 3=entisöity kokonaan, 4=siirretty alkuperäiseltä paikaltaan

**C. Hoitotarve:** 1=vaatii entistämistä, 2=vaatii kunnostamista, 3=vaatii puhdistamista tai esiin kaivamista, 4=vaatii tuki- tai suojarakenteita, 5=vaatii tutkimuksia tuhoutumisen estämiseksi, 6=vaatii jatkuvaa hoitoa, 7=ei vaadi hoitotoimenpiteitä

**D: Hoitotilanne:** 1=peruskunnostettu, 2= tuettu rakentein, 3=pidetään puhtaana

**E: Rajaustarkkuus:** 1=rajattu arvion pohjalta, 2= rajattu osittaisella koekaivauksella, 3= rajattu kokonaan epävarmasti koekäivauksin, 4= rajattu kokonaan luotettavin koekaivauksin, 5=rajattu näkyvien rakenteiden perusteella

**F: Vahvistustapa:** 1=rajattu vain muinaisjäännos, 2=rajattu vain suoja-alue, 3=rajattu sekä muinaisjäännos että suoja-alue

**G: Maastomerkintä:** 1=kuparitaulu, 2=kertova taulu, 3=paalurajaus ilman taulua, 4=paalurajaus ja taulu, 5= aitaus ja taulu, 6=rakennus ympärillä ja taulu

#### Tila ja omistaja

Mikäli kohde on useamman tilan tai kylän alueella, TÄYTÄ LISÄKORTTI

11.

VENEHARJU

Ruotsala RN:o 17:2

a)röykkiö,b) kuopanteita. I-II

peruskartta 2324 04 RITA

a)röykkiö

x = 7076 86,y = 475 40, z = 60

b)1,kuopanne :x = 6076 80, y = 475 46,z = n 60 m

b)2,kuopanne :x = 6076 80, Y = 475 26, Z = 57,5

b)3,kuopanne :x = 6077 00, y = 475 58, z = 55

b)4,kuopanne :x = 6076 66, y = 475 38, z = 55

a) röykkiö kivikkoharjulla, laajan pirunpellon NW-osassa, n. 10 x 10 x 8 m , 1,5 m korkea, keskellä syvä kuoppa, hyväkuntoinen.

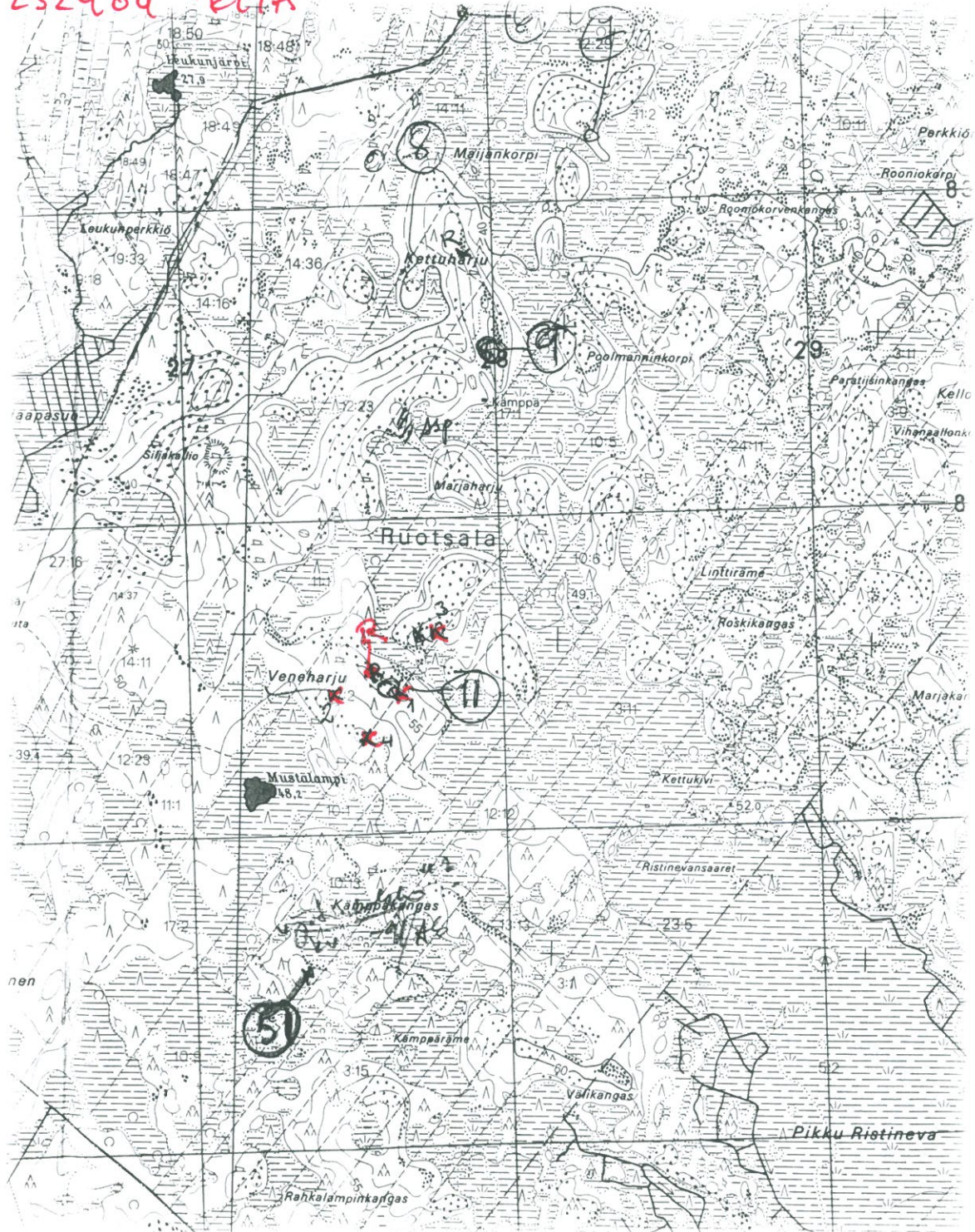
b)1-4, kehävallin rajaamia selviä kuopanteita( asumuksen pohjia?/jätinkirkkoja?)

b1) n 10x 8 m; b2) läpim n 7; b3) läpim. n 8 m; 4) läpim. n 8 m

m

inv 1981 no 18, tark 1993

232404 PITA



R - Röykeio  
K - kloppanteet 1-4

96209



KÄLVÄÄ  
VENEHARJU  
SKL II

KUOPANNE 1  
PÄRJÄNTÖEN  
ITÄPÄÄSSÄ  
E:sk  
LUSALLA NUKKUA  
Köykeöi

96210



KUOPANNE 2  
NW:sk

96211



KUOPANNE 3  
WSW:sk

96212



KÄLVÄÄ  
VENEHARJU  
SKL II

Röykkiö  
Pienpellossa  
SE:sk

96213



Röykkiö  
S:sk

96214



Kuopanne 1  
Hartunteen  
töppäissä  
W:sk

U. Kuit - 93