

Kultt. G. 261/7.10.1993

# ARKEOLOGISEN KOHTEEN TARKASTUS

315

2

0060

## Tunnistetiedot

Kunta: Kälviä Inventointinumero: SKL 60  
Alue: Riippa, Honkiperä Luokka: II  
Nimi: MYllykangas Ajoitus: \_\_\_\_\_  
Kohteen laji: kivik. asp ? Lukumäärä: \_\_\_\_\_  
Kohteesta muita kortteja \_\_\_\_\_ kpl (ks. täyttöohjeet)  
Tarkastaja: Mirja Miettinen Tarkastusaika: 22.9. 1993

## Sijaintitiedot

Peruskartta: 2324 08 RIIPPA Pinta-ala \_\_\_\_\_  
x= 7080 72 y= 484 20 z= 52,5 m  
Suunta ja etäisyys kirkosta tms. \_\_\_\_\_

## Hoito ja kunto (ks. täyttöohjeet)

A  B  C  D  E  F  G

## Tila ja omistaja (ks. täyttöohjeet)

Kylä/kaupunginosa: jokikylä; Honkiperä  
Tila/Rno/nimi: 13.2  
tai Kortteli/tontti/palsta: \_\_\_\_\_  
Omistaja: \_\_\_\_\_ Puhelin: \_\_\_\_\_  
Osoite: \_\_\_\_\_ Postitmp: \_\_\_\_\_  
Kiinteistötunnus:      Vuokrattu, ks. huomautukset

Lisää kiinteistöjä kpl

## Aiemmat tiedot:

Antti saaren kirje 29.7.1993

## Aiemmat löydöt:

KM 27852 kvartsia

## Tarkastuslöydöt:

# TARKASTUSKERTOMUS

## Liitteet:

kartat \_\_\_\_\_

muut liitteet \_\_\_\_\_

negatiivit \_\_\_\_\_

diat \_\_\_\_\_

## Tarkastuksen aihe:

ilm.

## Kohteen kuvaus:

Vähäjokeen loivasti laskeva rinnepelto, jonka yläosasta Annti Saari alkukesällä 1993 kerännyt kvartsit KM 27852.

Sijainniltaan ja ilm. sopiva asuinpaikaksi.

Kyntämätöntä peltoa ei tarkasteltu syksyllä 93 enempää kuin tieltä ohimennen.

**Ympäristö ja maasto: (vesistö, vesistökoodi, rakennukset, tiet, sorakuopat jne)**

**Laajuuden arviointiperuste:**

**Luokitusehdotus perusteluineen:**

II

**Ehdotus suoja-alueeksi:** \_\_\_\_\_

**Havaintomahdollisuudet:** \_\_\_\_\_  
heikot

**Opas:** \_\_\_\_\_ Anbtti Saari

**Rauhoitustoimenpiteet maastossa:**

**Tiedossa olevat maankäyttösuunnitelmat, kiireellisyys:**

ei tietoa, viljelysmaata


**Lähilöytöjä:**

SKL 57 hevostmäki, SKL 58 HYötkorpi, SKL 59 Hautamäki

\*\*\*\*\*

**Selostus jätetty**

24 / 9 19 93 Hki  
Aika Paikka

  
Mirja Miettinen  
Allekirjoitus

### Jatkotoimenpiteitä:

### Huomautuksia (esim perimätieto) ja lisäyksiä:

### Täyttöohjeita:

#### Tunnistetiedot

Mikäli kohteen alueella on useampia muinaisjäännöslajeja (esim. asuinpaikka ja röykkiöitä), täytä samalla nimellä ja inventointinumerolla useampi kerta

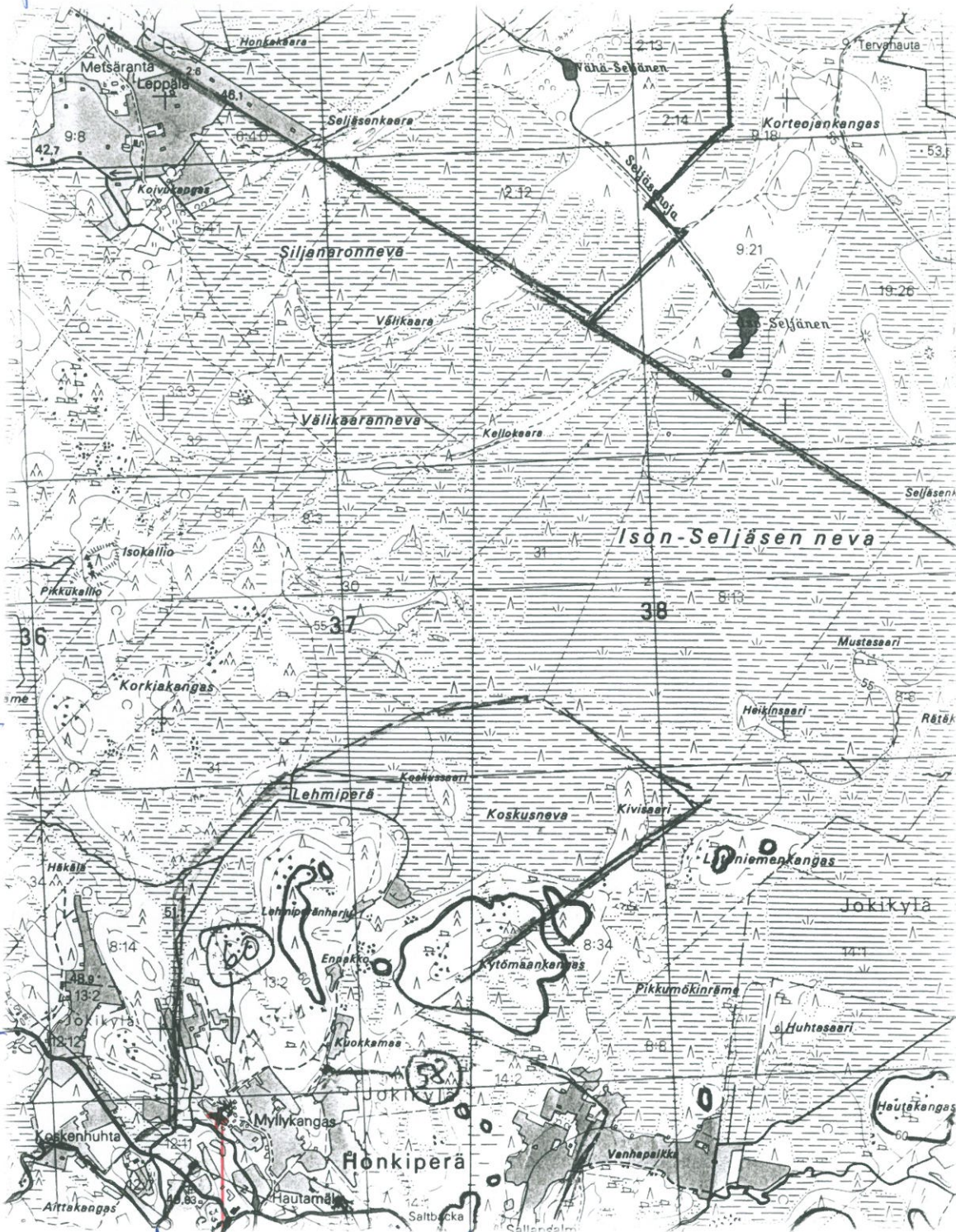
#### Hoito ja kunto

- A. **Kunto:** 1=koskematon, 2= tutkittu osittain, 3= tutkittu kokonaan, 4=tuhoutunut osittain, 5= tuhoutunut kokonaan, 6=tutkittu ja tuhoutunut osittain, 7=tutkittu ja tuhoutunut kokonaan
- B. **Alkuperäisyys:** 1=täysin alkuperäinen, 2=entisoity osittain, 3=entisoity kokonaan, 4=siirretty alkuperaiselta paikaltaan
- C. **Hoitotarve:** 1=vaatii entistämistä, 2=vaatii kunnostamista, 3=vaatii puhdistamista tai esiin kaivamista, 4=vaatii tuki- tai suojarakenteita, 5=vaatii tutkimuksia tuhoutumisen estämiseksi, 6=vaatii jatkuvaa hoitoa, 7=ei vaadi hoitotoimenpiteitä
- D: **Hoitotilanne:** 1=peruskunnostettu, 2= tuettu rakentein, 3=pidetään puhtaana
- E: **Rajaustarkkuus:** 1=rajattu arvion pohjalta, 2= rajattu osittaisella koekaivauksella, 3= rajattu kokonaan epävarmasti koekaivauksin, 4= rajattu kokonaan luotettavin koekaivauksin, 5=rajattu näkyvien rakenteiden perusteella
- F: **Vahvistustapa:** 1=rajattu vain muinaisjäännös, 2=rajattu vain suoja-alue, 3=rajattu sekä muinaisjäännös että suoja-alue
- G: **Maastomerkitä:** 1=kuparitaulu, 2=kertova taulu, 3=paalurajaus ilman taulua, 4=paalurajaus ja taulu, 5= aitaus ja taulu, 6=rakennus ympärillä ja taulu

#### Tila ja omistaja

Mikäli kohde on useamman tilan tai kylän alueella, TAYTA LISÄKORTTI

PK. 2324 08 RÜPPA



7082

7081

484

485

7080

+

60 Mylykangas

+ 7085