

TARKASTUSKERTOMUS

Liitteet:

kartat _____

muut liitteet _____

negatiivit _____

diat _____

Tarkastuksen aihe:

ilm.

Kohteen kuvaus:

Kälviän täydennysinventoinnissa 1989 todettiin leppäharjun kankaalla kivikautisia asuinpaikkalöytöjä pienellä peltokaistaleella tilustien yläpuolella; ; Nytkäydessä pelto oli kesantona, mutta sen luoteispuolella oleva mäki oli äskettäin hakattu paljaaksi ja maan pinta äestetty, jolloin kvartseja oli tullut esiin. Myös käynnin yhteydessä voitiin todeta paikalla, varsin kivisessä maaperässä olevan harvakseltaan kvartsi-iskoksia. Paikasta käytetään myös nimeä sammalsalo; peruskartalla n 1 km kaakkoon oleva Sammalsalo olisi Antti Saaren mukaan väärässä paikassa. Kaikkiaan kysymys lienee saman asuinpaikan eri löytökohdista, siis yhdestä yhtenäisestä ? paikasta.

Ympäristö ja maasto: (vesistö, vesistökoodi, rakennukset, tiet, sorakuopat jne)

mäen alap. tien vieressä pieni kotitarvekuoppa, jonka seinämissä ei kuitenkaan näkynyt löytöjä tai kultt.maata

Laajuuden arviointiperuste:

Luokitusehdotus perusteluineen:

II

Ehdotus suoja-alueeksi: _____

Havaintomahdollisuudet: _____

hyvät

Opas: _____ Antti Saari

Rauhoitustoimenpiteet maastossa:

Tiedossa olevat maankäyttösuunnitelmat, kiireellisyys:

äestetty.metsitetty metsätalousmaa

Lähilöytöjä:

Asp löydöt alempana olevalta pellolta, SKL 43a
Kööstin asp n 400 m N

Selostus jätetty

20/10 1993

Hki

Aika

Paikka

Mirja Miettinen
Allekirjoitus

Jatkotoimenpiteitä:

Huomautuksia (esim perimätieto) ja lisäyksiä:

Täyttöohjeita:

Tunnistetiedot

Mikäli kohteen alueella on useampia muinaisjäännseläjeja (esim. asuinpaikka ja röykkiöitä), täytä samalla nimellä ja inventoin-
tinumerolla useampi kortti

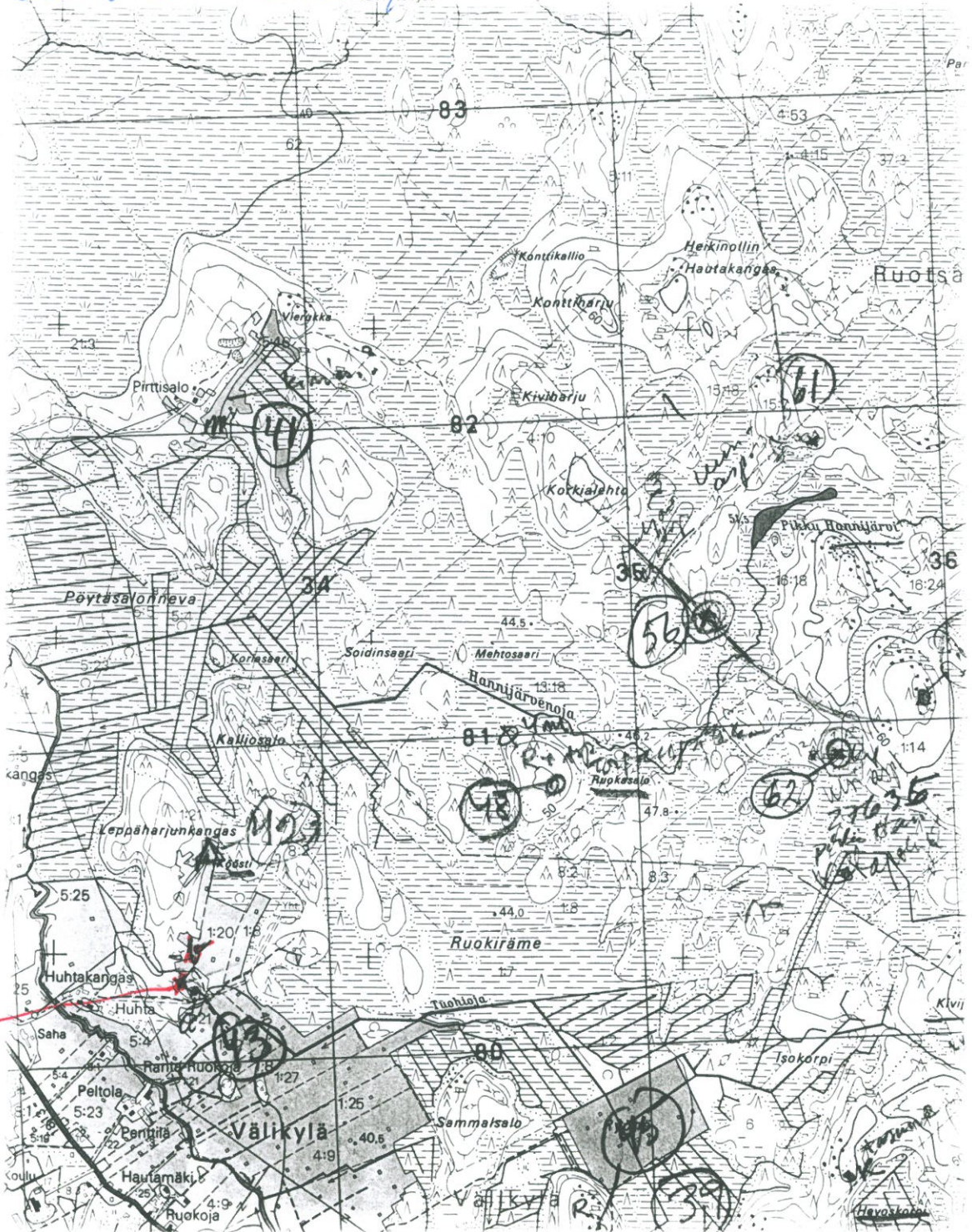
Hoito ja kunto

- A. Kunto:** 1=koskematon, 2= tutkittu osittain, 3= tutkittu kokonaan, 4=tuhoutunut osittain, 5= tuhoutunut kokonaan, 6=tutkittu ja tuhoutunut osittain, 7=tutkittu ja tuhoutunut kokonaan
- B. Alkuperäisyys:** 1=täysin alkuperäinen, 2=entisöity osittain, 3=entisöity kokonaan, 4=siirretty alkuperäiseltä paikaltaan
- C. Hoitotarve:** 1=vaatii entistämistä, 2=vaatii kunnostamista, 3=vaatii puhdistamista tai esiin kaivamista, 4=vaatii tuki- tai suo-
jarakenteita, 5=vaatii tutkimuksia tuhoutumisen estämiseksi, 6=vaatii jatkuvaa hoitoa, 7=ei vaadi hoitotoimenpiteitä
- D: Hoitotilanne:** 1=peruskunnostettu, 2= tuettu rakentein, 3=pidetään puhtaana
- E: Rajaustarkkuus:** 1=rajattu arvion pohjalta, 2= rajattu osittaisella koekaivauksella, 3= rajattu kokonaan epävarmasti koekai-
vauksin, 4= rajattu kokonaan luotettavin koekaivauksin, 5=rajattu näkyvien rakenteiden perusteella
- F: Vahvistustapa:** 1=rajattu vain muinaisjäänns, 2=rajattu vain suoja-alue, 3=rajattu sekä muinaisjäänns että suoja-alue
- G: Maastomerkitä:** 1=kuparitaulu, 2=kertova taulu, 3=paalurajaus ilman taulua, 4=paalurajaus ja taulu, 5= aitaus ja taulu,
6=rakennus ympärillä ja taulu

Tila ja omistaja

Mikäli kohde on useamman tilan tai kylän alueella, TÄYTÄ LISÄKORTTI

2324 07 UÄLIEGÄ



kälvä

43.6