

Arkeol. n. 265/18.10.1993

# ARKEOLOGISEN KOHTEEN TARKASTUS

315

2

0055

## Tunnistetiedot

Kunta: KÄLVIÄ Inventointinnumero: SKI 55

Alue: Välikylä, peltokorpi Luokka: II

Nimi: Naurishuhtakangas Ajoitus: \_\_\_\_\_

Kohteen laji: kivik asuinp. Lukumäärä: \_\_\_\_\_

Kohteesta muita kortteja kpl (ks. täyttöohjeet)

Tarkastaja: Mirja Miettinen Tarkastusaika: 23 / 9 1993

## Sijaintitiedot

Peruskartta: 2324 07 VÄLIKYLÄ Pinta-ala \_\_\_\_\_

kohta a)  $x = \frac{7071}{72}$   $y = \frac{480}{44}$   $z = \frac{n56}{m}$

kohta b)  $x = \frac{7071}{82}$   $y = \frac{480}{38}$   $z = \frac{60}{60}$

Suunta ja etäisyys kirkosta tms. \_\_\_\_\_

## Hoito ja kunto (ks. täyttöohjeet)

A  B  C  D  E  F  G

## Tila ja omistaja (ks. täyttöohjeet)

Kylä/kaupunginosa: Peltokorpi

Tila/Rno/nimi: 1.19

tai Kortteli/tontti/palsta: \_\_\_\_\_

Omistaja: \_\_\_\_\_ Puhelin: \_\_\_\_\_

Osoite: \_\_\_\_\_ Postitmp: \_\_\_\_\_

Kiinteistötunnus:      Vuokrattu, ks. huomautukset

Lisää kiinteistöjä kpl

## Aiemmat tiedot:

Antti Saaren ilm 1992

## Aiemmat löydöt:

löydöt v:lta 1992 KM 27509

## Tarkastuslöydöt:

KM 27942

# TARKASTUSKERTOMUS

## Liitteet:

kartat \_\_\_\_\_

muut liitteet \_\_\_\_\_

negatiivit \_\_\_\_\_

diat \_\_\_\_\_

## Tarkastuksen aihe:

ilm, löydöt

## Kohteen kuvaus:

Naurishuhtakangas sijaitsee Kälviän Välikylässä, runsaat 3 km etelään Kälviänjoesta ja Välikylän koululta. Kangas on soiden keskellä olevia moreenisaarekkeita, joka äskettäin on hakattu paljaaksi ja pääosaksi äestettykin. uusi metsäautotie on tehty harjanteen pohjois ja kaakkoispuolel litse ja kaakkoispäässä tieleikkauksesta ja sen takaa äestetyltä alueelta löytyi runsaasti kvartseja ainakin n 20 m matkalta; mukaan otettiin aineistoa valikoiden.

Maa on hiekkaista, harvaksen kivistä ja hiekka luontaisesti punertavaa (ruostepitoista). Metsätien vieressä on hiekkakuoppien reunoja, joista kuopista on otettu hiekkaa tiellekin. Iskoksia oli näkyvissä vain leikkauksen luoteispuolisessa reunassa, ei kaakkoispuolella, jonne maa laskee. Paikka on sama, josta Antti Saari löysi ensimmäiset kvartsit 1992.

Löytökohta b sijaitsee n 100 m luoteeseen, samah harjanteen rinteellä ylempänä, suunnilleen siinä, missä lakiosan kivisempi vyöhyke alkaa. Tällä alueella oli suht. pienellä alalla muutamia kvartseja, punertavaa hiekkaa ei näkynyt. Maastossa on jonkinlainen tasanne tällä kohdalla, vaikka sen tarkempi hahmottaminen oli äestysten ja hakkuutähteiden vuoksi vaikeaa.

Ympäristö ja maasto: (vesistö, vesistökoodi, rakennukset, tiet, sorakuopat jne)

Laajuuden arviointiperuste:

Luokitusehdotus perusteluineen:

II

Ehdotus suoja-alueeksi: \_\_\_\_\_

Havaintomahdollisuudet: \_\_\_\_\_

hyvät

Opas: Antti Saari

Rauhoitustoimenpiteet maastossa:

Tiedossa olevat maankäyttösuunnitelmat, kiireellisyys:

ei tietoa, metsämaata, äestetty, istutetaan

Lähilöytöjä:

SKL 17 Kiimakaari, röykkiöitä pirunpellossa, n 600 m itään,  
SKL 18 Runtele, röykkiö, mahd. asuinpaikka, n 2 km itään

\*\*\*\*\*

Selostus jätetty

15/10 19 93

Hki

Aika

Paikka

  
Mirja Miettinen  
Allekirjoitus



### Jatkotoimenpiteitä:

### Huomautuksia (esim perimätieto) ja lisäyksiä:

### Täyttöohjeita:

#### Tunnistetiedot

Mikäli kohteen alueella on useampia muinaisjäännöslajeja (esim. asuinpaikka ja röykkiöitä), täytä samalla nimellä ja inventoin-  
tinumerolla useampi korthi

#### Hoito ja kunto

- A. Kunto:** 1=koskematon, 2= tutkittu osittain, 3= tutkittu kokonaan, 4=tuhoutunut osittain, 5= tuhoutunut kokonaan, 6=tutkittu ja tuhoutunut osittain, 7=tutkittu ja tuhoutunut kokonaan
- B. Alkuperäisyys:** 1=täysin alkuperäinen, 2=entisöity osittain, 3=entisöity kokonaan, 4=siirretty alkuperäiseltä paikaltaan
- C. Hoitotarve:** 1=vaatii entistämistä, 2=vaatii kunnostamista, 3=vaatii puhdistamista tai esiin kaivamista, 4=vaatii tuki- tai suo-  
jarakenteita, 5=vaatii tutkimuksia tuhoutumisen estämiseksi, 6=vaatii jatkuvaa hoitoa, 7=ei vaadi hoitotoimenpiteitä
- D: Hoitotilanne:** 1=peruskunnostettu, 2= tuettu rakentein, 3=pidetään puhtaana
- E: Rajaustarkkuus:** 1=rajattu arvion pohjalta, 2= rajattu osittaisella koekaivauksella, 3= rajattu kokonaan epävarmasti koekai-  
vauksin, 4= rajattu kokonaan luotettavin koekaivauksin, 5=rajattu näkyvien rakenteiden perusteella
- F: Vahvistustapa:** 1=rajattu vain muinaisjäännös, 2=rajattu vain suoja-alue, 3=rajattu sekä muinaisjäännös että suoja-alue
- G: Maastomerkintä:** 1=kuparitaulu, 2=kertova taulu, 3=paalurajaus ilman taulua, 4=paalurajaus ja taulu, 5= aitaus ja taulu,  
6=rakennus ympärillä ja taulu

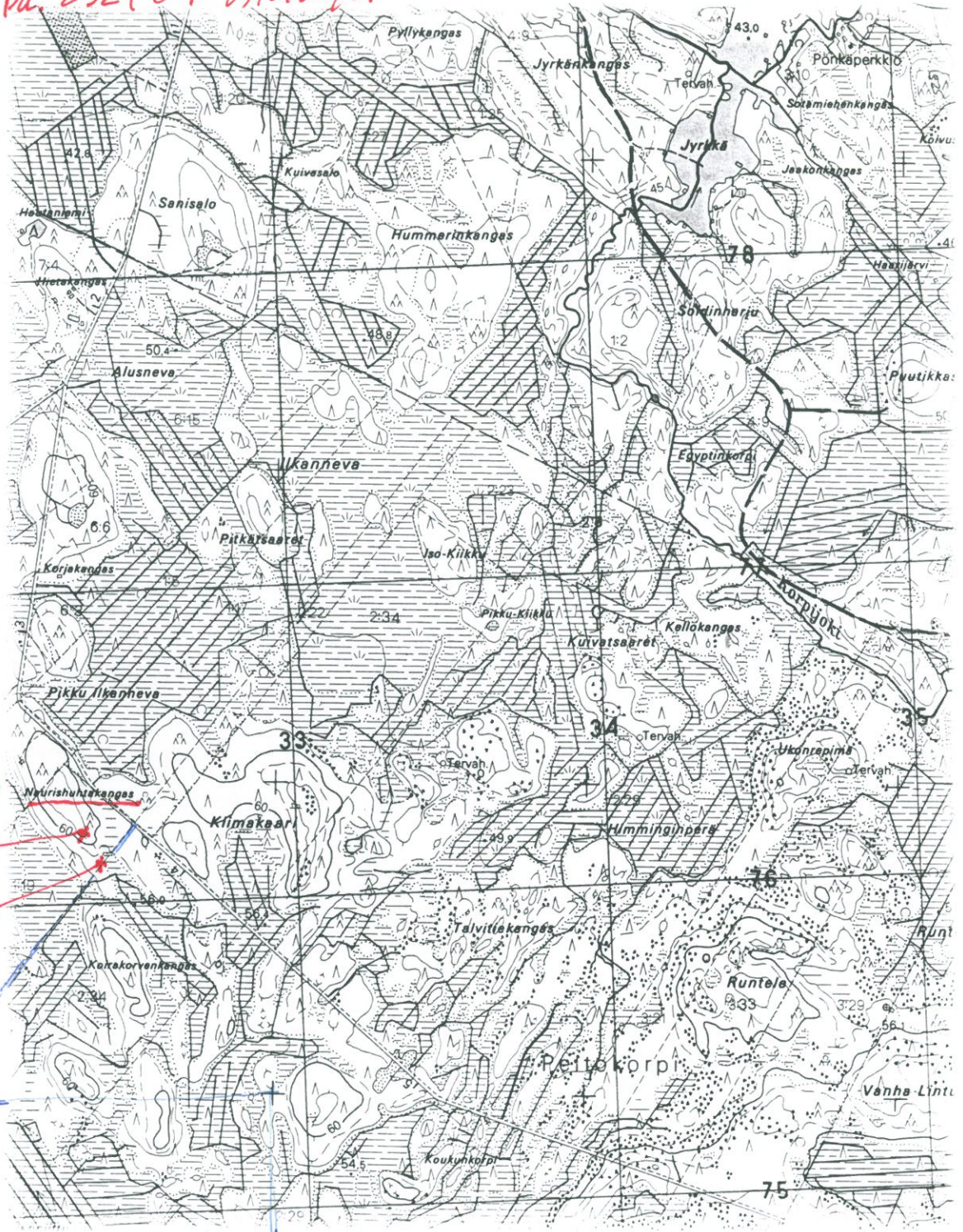
#### Tila ja omistaja

Mikäli kohde on useamman tilan tai kylän alueella, TÄYTÄ LISÄKORTTI



KÄLVIA

pu. 2324 07 välilykä



SKL  
55  
7072  
a  
b  
7071  
fie

481