

ARKEOLOGISEN KOHTEEN
TARKASTUS

--	--	--

Tunnistetiedot

Kunta: Kälviä Inventointinumero: --
 Alue: ~~Ruotsink~~ Kälviä Luokka: --
 Nimi: Leukujärvi Ajoitus: hist. aika
 Kohteen laji: kiuasraunio, kuoppia Lukumäärä: _____
 Kohteesta muita kortteja _____ kpl (ks. täyttöohjeet)
 Tarkastaja: Mirja Miettinen Tarkastusaika: 23 / 9 1993

Sijaintitiedot

Peruskartta: 2324 04 RITA Pinta-ala _____
 x= 7078 80 y= 474 64 z= 30
 Suunta ja etäisyys kirkosta tms. _____

Hoito ja kunto (ks. täyttöohjeet)

A B C D E F G

Tila ja omistaja (ks. täyttöohjeet)

Kylä/kaupunginosa: Kälviä
 Tila/Rno/nimi: 18:49
 tai Kortteli/tontti/palsta: _____
 Omistaja: _____ Puhelin: _____
 Osoite: _____ Postitmp: _____
 Kiinteistötunnus: Vuokrattu, ks. huomautukset

Lisää kiinteistöjä _____ kpl

Aiemmat tiedot:

Aiemmat löydöt:

Tarkastuslöydöt:

TARKASTUSKERTOMUS

Liitteet:

kartat _____

muut liitteet _____

negatiivit _____

diat _____

Tarkastuksen aihe:

Kohteen kuvaus:

Paikka sijaitsee Kälviän eteläosassa olevan pienen Leukujärven länsipuolella, metsäautotieltä n 150-200 m Leukujärven länsirannalla on verrattain korkea ja jyrkkä törmä, jossa erottuu ainakin kolme syvää, pitkän-oamista n 3 x 1 m kokoista kuoppaa, törmän reunalla muutaman metrin välein. Kuopan eivät maatumisasteesta päätellen ole kovin vanhoja, enentään muutama sata vuotta?, Paikalla kasvaa vahvaa kuusivaltaista metsää. Kuoppien lähellä on matalaa, hajonnut kivikasa, ilmeinen kiukaraunio, josta Antti Saari mainitsee kirjeessään 2.6.1992. Röykkiössä on tulipesän muotoinen onkalo. Ilmoituksessa ihmetellään aivan oikein sitä, että kiukaan ympärillä on isoja maakiviä; kämpän tai metsäsaunan sisällä ei kiuas ainakaan ole voinut olla. Merkkejä tällaisesta metsäsaunasta tai sen perustuksesta ei lähistöltä tunneta. Toisaalta leukujärvellä käydään edelleen kalassa; vanhat polut ympäristössä kertovat kalassa käymisestä jo ennen metsäautoteiden aikaa.

Ympäristö ja maasto: (vesistö, vesistököödi, rakennukset, tiet, sorakuopat jne)

Laajuuden arviointiperuste:

Luokitusehdotus perusteluineen:

Ehdotus suoja-alueeksi: _____

Havaintomahdollisuudet: _____

Opas: _____

Rauhoitustoimenpiteet maastossa:

Tiedossa olevat maankäyttösuunnitelmat, kiireellisyys:

Lähilöytöjä:

Selostus jätetty

20/10 1993

Aika

Paikka

Allekirjoitus

Jatkotoimenpiteitä:

Huomautuksia (esim perimätieto) ja lisäyksiä:

Täyttöohjeita:

Tunnistetiedot

Mikäli kohteen alueella on useampia muinaisjäännöslajeja (esim. asuinpaikka ja röykkiöitä), täytä samalla nimellä ja inventointinumerolla useampi kortti

Hoito ja kunto

A. Kunto: 1=koskematon, 2= tutkittu osittain, 3= tutkittu kokonaan, 4=tuhoutunut osittain, 5= tuhoutunut kokonaan, 6=tutkittu ja tuhoutunut osittain, 7=tutkittu ja tuhoutunut kokonaan

B. Alkuperäisyys: 1=täysin alkuperäinen, 2=entisöity osittain, 3=entisöity kokonaan, 4=siirretty alkuperäiseltä paikaltaan

C. Hoitotarve: 1=vaatii entistämistä, 2=vaatii kunnostamista, 3=vaatii puhdistamista tai esiin kaivamista, 4=vaatii tuki- tai suojarakenteita, 5=vaatii tutkimuksia tuhoutumisen estämiseksi, 6=vaatii jatkuvaa hoitoa, 7=ei vaadi hoitotoimenpiteitä

D: Hoitotilanne: 1=peruskunnostettu, 2= tuettu rakentein, 3=pidetään puhtaana

E: Rajaustarkkuus: 1=rajattu arvion pohjalta, 2= rajattu osittaisella koekaivauksella, 3= rajattu kokonaan epävarmasti koekaivauksin, 4= rajattu kokonaan luotettavin koekaivauksin, 5=rajattu näkyvien rakenteiden perusteella

F: Vahvistustapa: 1=rajattu vain muinaisjäännös, 2=rajattu vain suoja-alue, 3=rajattu sekä muinaisjäännös että suoja-alue

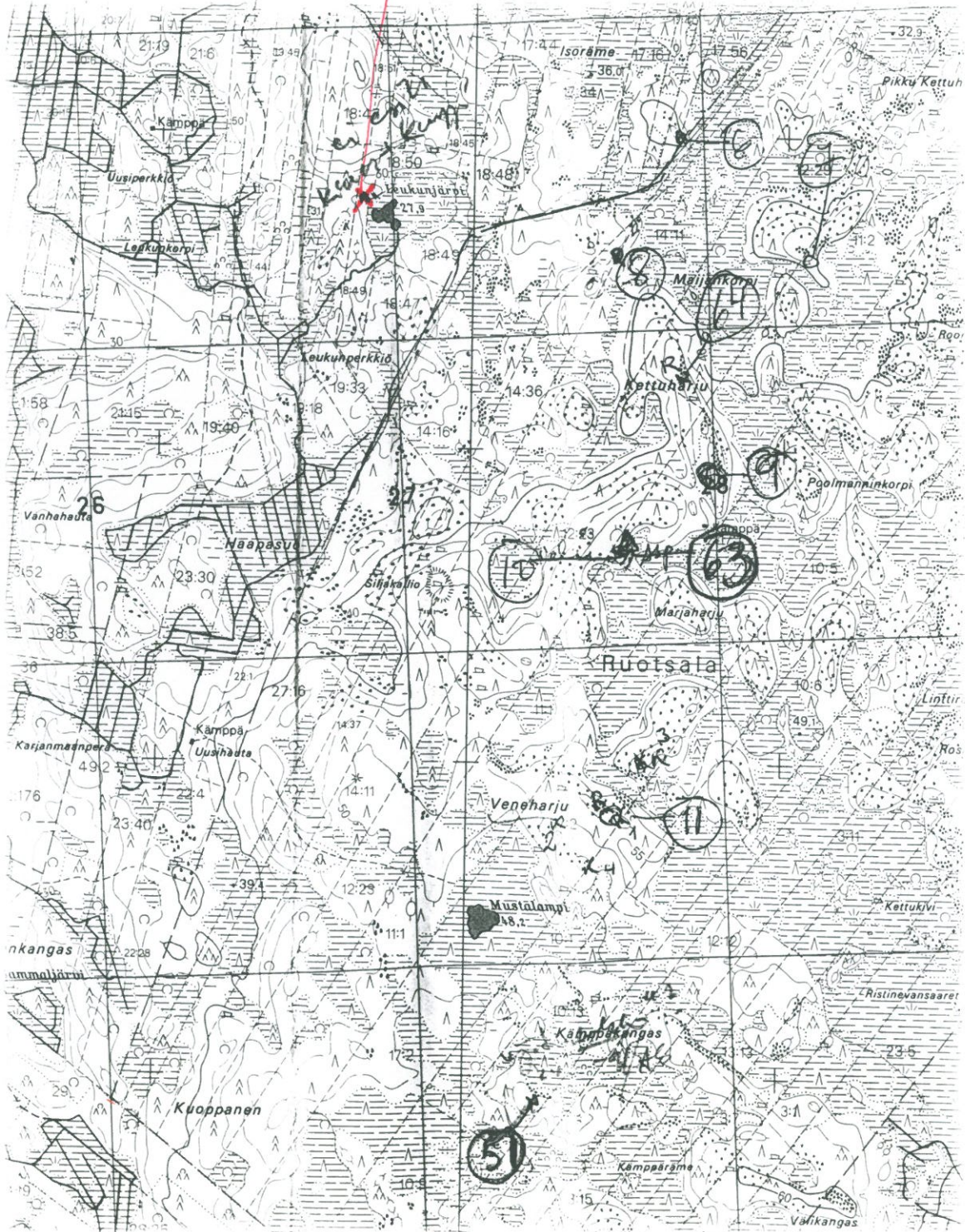
G: Maastomerkitä: 1=kuparitaulu, 2=kertova taulu, 3=paalurajaus ilman taulua, 4=paalurajaus ja taulu, 5= aitaus ja taulu, 6=rakennus ympärillä ja taulu

Tila ja omistaja

Mikäli kohde on useamman tilan tai kylän alueella, TÄYTÄ LISÄKORTTI

KÄLVIÄ,
LEUKUJÄRVI

HISI. AIAN
KIIVASRÖYKEIÖ,
KUOPPIA



2324 04 RiTA