

Arkeol. os. 198/12.5.1992

DM

# ARKEOLOGISEN KOHTEEN TARKASTUS

--	--	--

## Tunnistetiedot

Kunta: KÄLVIA Inventointinumero: SKL 47  
Alue: Salonkangas, Välikylä Luokka: II  
Nimi: Isosalo Ajoitus: kivik  
Kohteen laji: asuinpaikka Lukumäärä: \_\_\_\_\_  
Kohteesta muita kortteja \_\_\_\_\_ kpl (ks. täyttöohjeet)  
Tarkastaja: Mirja miettinen Tarkastusaika: 14.5. 19 91

## Sijaintitiedot

Peruskartta: 2324 07 VÄLIKYLÄ Pinta-ala \_\_\_\_\_  
x= 7071 50 y= 486 34 z= 60  
Suunta ja etäisyys kirkosta tms. \_\_\_\_\_

## Hoito ja kunto (ks. täyttöohjeet)

A  B  C  D  E  F  G

## Tila ja omistaja (ks. täyttöohjeet)

Kylä/kaupunginosa: Jokikylä  
Tila/Rno/nimi: 35:8, 35:20 ?  
tai Kortteli/tonntti/palsta: \_\_\_\_\_  
Omistaja: \_\_\_\_\_ Puhelin: \_\_\_\_\_  
Osoite: \_\_\_\_\_ Postitmp: \_\_\_\_\_  
Kiinteistötunnus:   Vuokrattu, ks. huomautukset

Lisää kiinteistöjä kpl

## Aiemmat tiedot:

Antti Saaren ilm.

## Aiemmat löydöt:

KM 25322

## Tarkastuslöydöt:

KM 26970

*KVARTSIA*

# TARKASTUSKERTOMUS

## Liitteet:

kartat pk ote

muut liitteet \_\_\_\_\_

negatiivit 88518-88520

diat \_\_\_\_\_

## Tarkastuksen aihe:

ilmoitus

## Kohteen kuvaus:

Kälviä- Ullavan rajalta n vajaat 400 m länteen Kälviän puolelle, Haapasalon- Salonkankaan viljely- aukean eteläreunalla, pohjoiseen- koilliseen viettä- vällä rinnepellolla. Isosalon rakennusten, nyt autio- talo, alapuolella/pohjois-koillispuolisella hiesu- multapellolla kvartseja verrattain laajassa alueel- la, joitain kasvimaassa myös Isosalon NW puolella. Samoilta alueilta aikaisemmin läh. löytöjä. Sopiva asuinpaikaksi.

**Ympäristö ja maasto: (vesistö, vesistökoodi, rakennukset, tiet, sorakuopat jne)**

N-Ne rinne, hiesumulta, hieno hiekkamaa, korkeus merenpinnasta vastaa KA loppuvaihetta (n 60 m) Viljelysmaata, osaksi ehkä vanhaa tonttimaatakin.

**Laajuuden arviointiperuste:**

**Luokitusehdotus perusteluineen:**

II

Ehdotus suoja-alueeksi: \_\_\_\_\_

Havaintomahdollisuudet: hyvät

Opas: Antti Saari

**Rauhoitustoimenpiteet maastossa:**

**Tiedossa olevat maankäyttösuunnitelmat, kiireellisyys:**

ei tietoa, talo autiona ja rappaunut, maat vuokralla?

**Lähilöytöjä:**

Ulvin asuinpaikka, SKL 49 n 300 m länteen, samalla rin-  
teellä, Ullavan kohteet 3, 16, 13, Kälviän 35, 36, 38

\*\*\*\*\*

**Selostus jätetty**

2 / 4 19 91 \_\_\_\_\_ Hki \_\_\_\_\_ Mirja Miettinen  
Aika Paikka Allekirjoitus

### Jatkotoimenpiteitä:

### Huomautuksia (esim perimätieto) ja lisäyksiä:

### Täyttöohjeita:

#### Tunnistetiedot

Mikäli kohteen alueella on useampia muinaisjäännöslajeja (esim. asuinpaikka ja röykkiöitä), täytä samalla nimellä ja inventointinumerolla useampi kortti

#### Hoito ja kunto

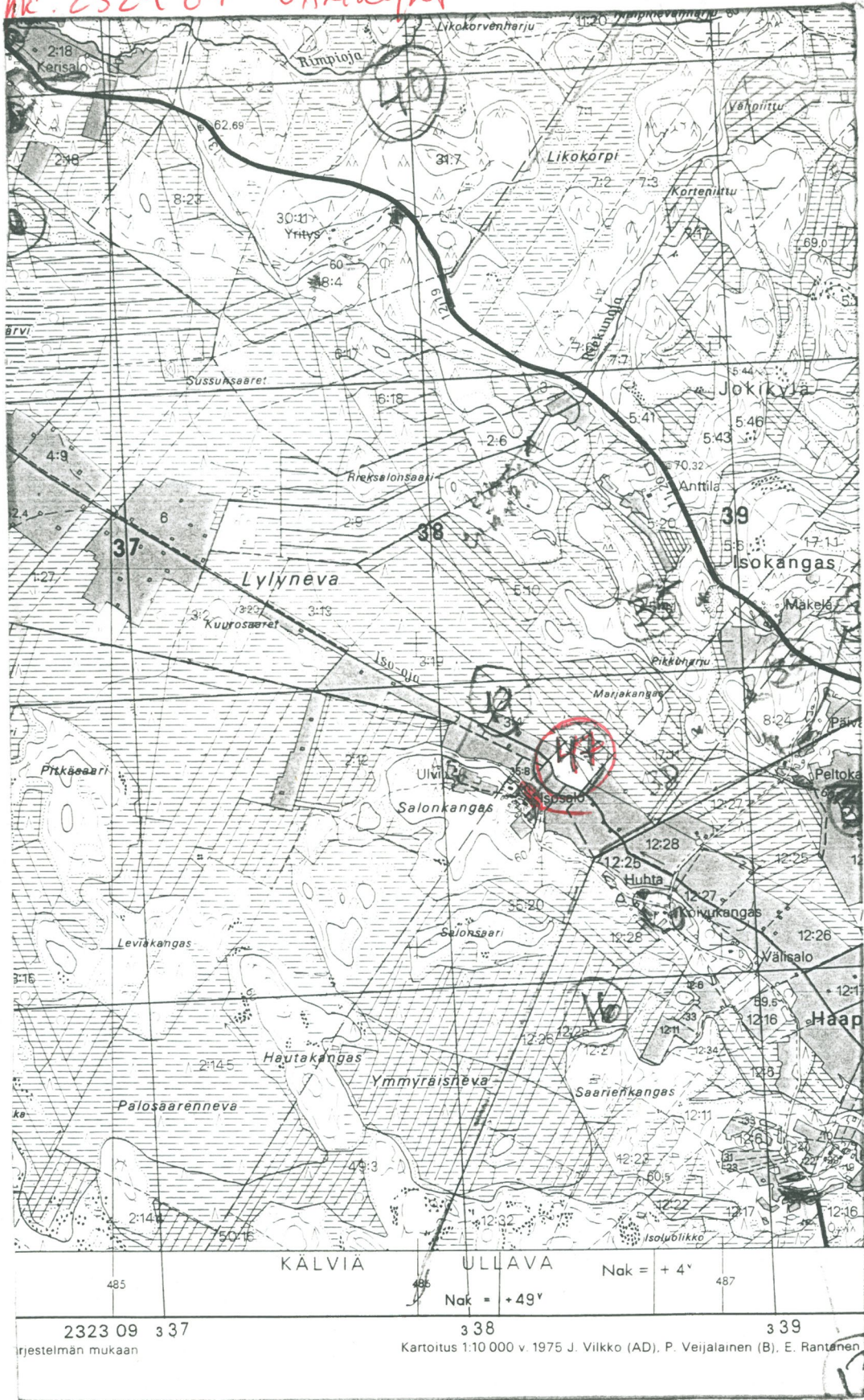
- A. Kunto:** 1=koskematon, 2= tutkittu osittain, 3= tutkittu kokonaan, 4=tuhoutunut osittain, 5= tuhoutunut kokonaan, 6=tutkittu ja tuhoutunut osittain, 7=tutkittu ja tuhoutunut kokonaan
- B. Alkuperäisyys:** 1=täysin alkuperäinen, 2=entisoity osittain, 3=entisoity kokonaan, 4=siirretty alkuperäiseltä paikaltaan
- C. Hoitotarve:** 1=vaatii entistämistä, 2=vaatii kunnostamista, 3=vaatii puhdistamista tai esiin kaivamista, 4=vaatii tuki- tai suojarakenteita, 5=vaatii tutkimuksia tuhoutumisen estämiseksi, 6=vaatii jatkuvaa hoitoa, 7=ei vaadi hoitotoimenpiteitä
- D: Hoitotilanne:** 1=peruskunnostettu, 2= tuettu rakentein, 3=pidetään puhtaana
- E: Rajaustarkkuus:** 1=rajattu arvion pohjalta, 2= rajattu osittaisella koekaivauksella, 3= rajattu kokonaan epävarmasti koekaivauksin, 4= rajattu kokonaan luotettavin koekaivauksin, 5=rajattu näkyvien rakenteiden perusteella
- F: Vahvistustapa:** 1=rajattu vain muinaisjäännös, 2=rajattu vain suoja-alue, 3=rajattu sekä muinaisjäännös että suoja-alue
- G: Maastomerkintä:** 1=kuparitaulu, 2=kertova taulu, 3=paalurajaus ilman taulua, 4=paalurajaus ja taulu, 5= aitaus ja taulu, 6=rakennus ympärillä ja taulu

#### Tila ja omistaja

Mikäli kohde on useamman tilan tai kylän alueella, TAYTA LISÄKORTTI



nk. 2324 07 UÄLIKYLÄ



KÄLVIA (47)

Tav. -91 / 100



ICÄLVIA, ISOSALO

SUL (47)

88518

88520

ISOSALO



höyryalue Isosalmi N-NE puolella, runteem  
kynnin pellolle  
Kuva NW:sta

J. Huhtala-91