

ARKEOLOGISEN KOHTEEN  
TARKASTUS

--	--	--

## Tunnistetiedot

Kunta: KÄLVÄ Inventointinumero: SKL 48  
 Alue: Välikylä Luokka: II  
 Nimi: Ruokasaloharju Ajoitus: kivik ?/prk?  
 Kohteen laji: asuinpaikka/röykkiöitä? Lukumäärä: 1 + 2 r  
 Kohteesta muita kortteja          kpl (ks. täyttöohjeet)  
 Tarkastaja: Mirja Miettinen Tarkastusaika: 14.5. 1991

## Sijaintitiedot

Peruskartta: 2324 07 VÄLIKYLÄ Pinta-ala           
 x= 6976 54 y= 482 58 z= 55

Suunta ja etäisyys kirkosta tms.         

## Hoito ja kunto (ks. täyttöohjeet)

A  B  C  D  E  F  G

## Tila ja omistaja (ks. täyttöohjeet)

Kylä/kaupunginosa: Ruotsala, Välikylä

Tila/Rno/nimi: 13 : 18

tai Kortteli/tontti/palsta:         

Omistaja:          Puhelin:         

Osoite:          Postitmp:         

Kiinteistötunnus:   Vuokrattu, ks. huomautukset

Lisää kiinteistöjä          kpl

## Aiemmat tiedot:

Antti Saaren ilm.

## Aiemmat löydöt:

KM 26985

## Tarkastuslöydöt:

KM 26973

# TARKASTUSKERTOMUS

## Liitteet:

kartat \_\_\_\_\_ pk ote \_\_\_\_\_

muut liitteet \_\_\_\_\_

negatiivit \_\_\_\_\_ 88521-88526 \_\_\_\_\_

diat \_\_\_\_\_

## Tarkastuksen aihe:

ilmoitus, löydöt

## Kohteen kuvaus:

Ruokasaloharjunon Välikylän NE puolisessa metsä- ja suomaastossa oleva tyypillinen laajahko moreeni- mäki, drumliini, jonka laki kohoaa n 55 m ymp. Äskettäin mäen laki on laajalta alueelta hakattu siemenpuuasentoon ja äestetty. Antti Saari oli 1989/1990 löytänyt äestysvaoista kvartsia ja todennut kivimuodostelmia alueella, jotka hänen mukaansa saattaisivat olla rikkoutuneita rökkiöitä. Mäen itäsivulla kivikossa oli todettavissa yksi selvä rökkiö, läpim. 7-8 m ja keskeltä kuopalla, äestys oli rikkonut jonkinverran vain yläreunaa ja rökkiötä oli selvästi yritetty kiertää maata muokattaessa. Kivet olivat verrattain tasakokoisia ja jonkinverran sammaloituneita. Mäen laelta n 30 m N-Ne on rinteellä toinen rökkiö, läpim. n 6-7 m, joka on äestettäessä ajettu pahoin rikki; keskustan painanne näkyy silti verrattain hyvin. Mäen kivikkoisella laella oli äestysvaoista kerätävissä runsaanlaisesti kvartsia n 50 x 50 m alueelta. Mahdollisesti laella on ollut painanteita, kodanpohjia tai soikeita valleja, jotka ovat olleet asunnonpohjia, äestys on kuitenkin sekoittanut kivikkoisen maan niin pahoin, että mitään varmaa tällaisista muodostelmista ei voi sanoa. Jokatapauksessa kvartsiaineisto kertoo asuinpai- kasta.

**Ympäristö ja maasto: (vesistö, vesistökoodi, rakennukset, tiet, sorakuopat jne)**

Kivikkoinen mäki, itä-koillisrinne ja laki  
Itäpuolella metsässä ,alempana on vanhojen pienten viljelysten jälkiä. Paikalla on ollut joskus(vuosisadan vaihteessa tai sen jälkeen) Ruokasalons torppa. Viljelykset ja metsä niiden ympäristössä ovat vähäkivisiä, ja osaksi ainakin raivattuja. Sensijaan mäki rinteineen on luontaisesti kivistä ja käsittelemätöntä ennen viimeisintä metsänuudistusta.

**Laajuuden arviointiperuste:****Luokitusehdotus perusteluineen:**

II

Ehdotus suoja-alueeksi: \_\_\_\_\_

Havaintomahdollisuudet: \_\_\_\_\_

Opas: \_\_\_\_\_  
hyvät tai kohtalaiset  
paikan löytäjä Antti Saari**Rauhoitustoimenpiteet maastossa:****Tiedossa olevat maankäyttösuunnitelmat, kiireellisyys:**

ei tietoja

**Lähilöytöjä:**

SKL Kälviä 23 ,röykkiö, n 1300 m E, SKL 41 Pirttisalo 2  
n 1500 m NW(asp),SKL 42 Kööri(asp)n 1000 m SWS, SKL 45 ja  
39 ,Ryönänkangas,Pahkurinkangas(asp +R) 1300/1600 m s-SE

\*\*\*\*\*

Selostus jätetty

2 / 4 19 91  
Aika

Hki

Paikka

Allekirjoitus

### Jatkotoimenpiteitä:

### Huomautuksia (esim perimätieto) ja lisäyksiä:

### Täyttöohjeita:

#### Tunnistetiedot

Mikäli kohteen alueella on useampia muinaisjäännöslajeja (esim. asuinpaikka ja röykkiöitä), täytä samalla nimellä ja inventoin-  
tinumerolla useampi kortti

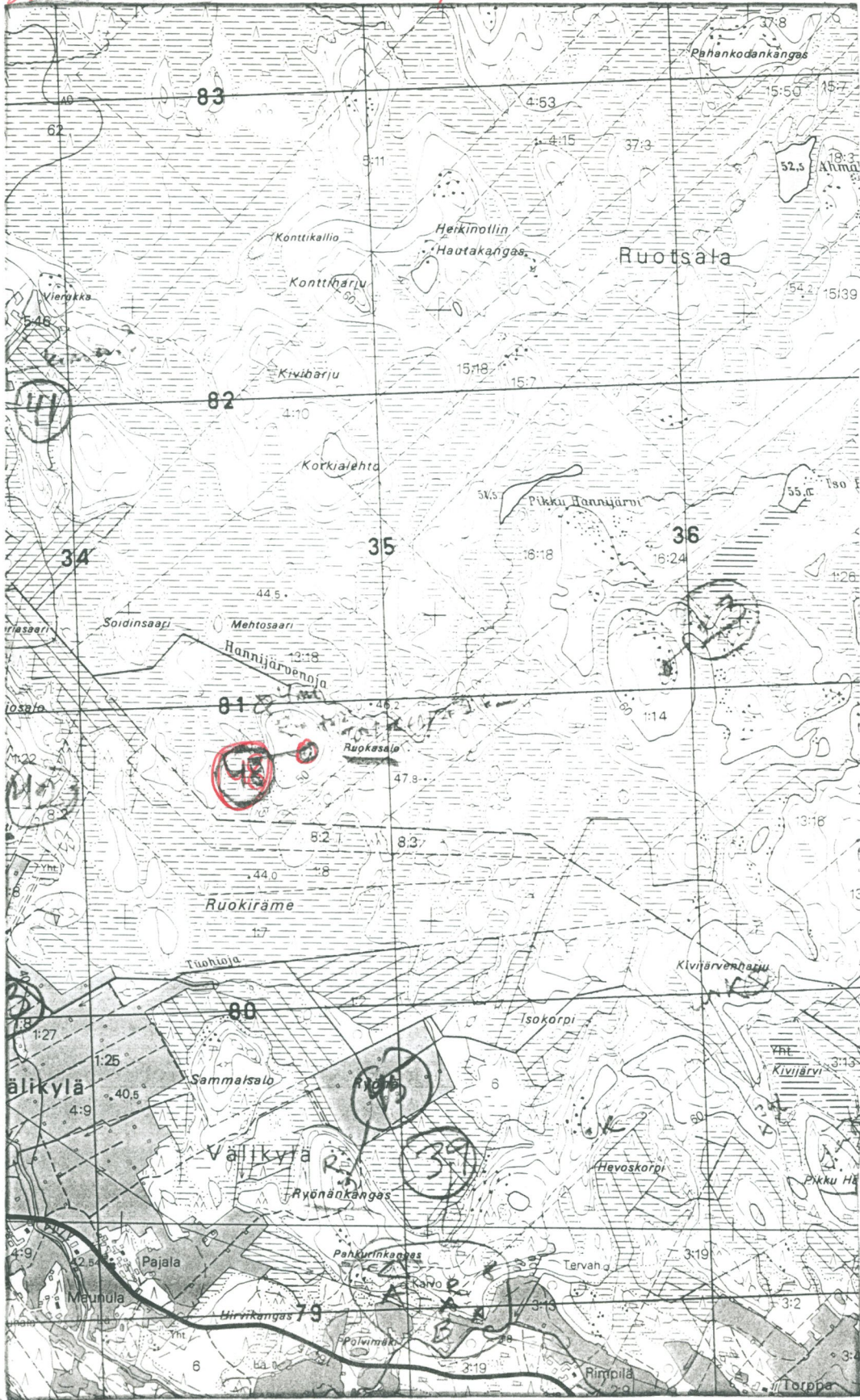
#### Hoito ja kunto

- A. Kunto:** 1=koskematon, 2= tutkittu osittain, 3= tutkittu kokonaan, 4=tuhoutunut osittain, 5= tuhoutunut kokonaan, 6=tutkittu  
ja tuhoutunut osittain, 7=tutkittu ja tuhoutunut kokonaan
- B. Alkuperäisyys:** 1=täysin alkuperäinen, 2=entisoity osittain, 3=entisoity kokonaan, 4=siirretty alkuperäiseltä paikaltaan
- C. Hoitotarve:** 1=vaatii entistämistä, 2=vaatii kunnostamista, 3=vaatii puhdistamista tai esiin kaivamista, 4=vaatii tuki- tai suo-  
jarakenteita, 5=vaatii tutkimuksia tuhoutumisen estämiseksi, 6=vaatii jatkuvaa hoitoa, 7=ei vaadi hoitotoimenpiteitä
- D: Hoitotilanne:** 1=peruskunnostettu, 2= tuettu rakentein, 3=pidetään puhtaana
- E: Rajaustarkkuus:** 1=rajattu arvion pohjalta, 2= rajattu osittaisella koekaivauksella, 3= rajattu kokonaan epävarmasti koekai-  
vauksin, 4= rajattu kokonaan luotettavin koekaivauksin, 5=rajattu näkyvien rakenteiden perusteella
- F: Vahvistustapa:** 1=rajattu vain muinaisjäännös, 2=rajattu vain suoja-alue, 3=rajattu sekä muinaisjäännös että suoja-alue
- G: Maastomerkitä:** 1=kuparitaulu, 2=kertova taulu, 3=paalurajaus ilman taulua, 4=paalurajaus ja taulu, 5= aitaus ja taulu,  
6=rakennus ympärillä ja taulu

#### Tila ja omistaja

Mikäli kohde on useamman tilan tai kylän alueella, TÄYTÄ LISÄKORTTI

2324 87 VÄIKKYÄ



Väikkylä Stl. (48)  
Ruokasalaemäke

88524



KÄLVÄ  
RUOKASALO  
SLL (48)

ETELÄISEMPI  
Röykkiömuodostelma  
NW:sk

88525



Röykkiömuodostelma  
SE:stä

88526



Röykkiömuodostelma  
S-SW:sk



KÄLVÄ, RUOKASALO

SUKU 48

Ruokasalo

88521



88522

88523



YKETSUVA MÄEN LAESTA ÄESTYSVALOINEEN, JOSTA LÖYTYI  
KVARTIA <sup>150x50m alueelta</sup> LAEN YMPÄRISTÖSTÄ. <sup>Etekinenpi</sup> Pöykkiönmuodostelma jää M.S. MÄEN HARJAN TAKUIE  
KUVA N-NE:STÄ. Pöykkiönmuodostelma jaa M.S. MÄEN HARJAN TAKUIE  
Pöykkiönmuodostelma jaa M.S. MÄEN HARJAN TAKUIE

H. J. J. 91