

TARKASTUSKERTOMUS

Liitteet:

kartat _____ pk ote _____

muut liitteet _____

negatiivit _____ -- _____

diat _____

Tarkastuksen aihe:

ilmoitus

Kohteen kuvaus:

Peltorinne Ulvin entisen talon ympäristössä. Vanha rakennus on purettu, kartalla viljelysmaiden välisellä kielekkeellä, ja ylemmäs rinteelle on rakennettu aivan äsken uusi loma-asunto, joka oli käydessä vielä hiukan keskeneräinen. Alhaalla rinteessä on vanhan talon/rakennusten paikkoja näkyvissä. Maaperä on hienoa hiekkaa ja hiesua, Ensiksi löytyneet kvartsit olivat läntisimmästä peltoalueesta, heti 60 m käyrän päältä. Tarkastuksen yhteydessä tämä alue oli kyynnettynä kasvimaana, jolle oli kerätty mennevuotisia naatteja ym. viherlannoitetta; havaintojen teko oli vaikeahkoa. Joitain kvartseja silti löytyi. (= ylen varma)

Paikka on asuinpaikaksi sopiva, saman rinteiden jatkoissa missä idempänä on Isosalon asuinpaikka, SKL 47.

Ympäristö ja maasto: (vesistö, vesistököödi, rakennukset, tiet, sorakuopat jne)

rinnepelto

Laajuuden arviointiperuste:

Luokitusehdotus perusteluineen:

Ehdotus suoja-alueeksi: _____

Havaintomahdollisuudet: _____ kohtalaiset _____

Opas: _____ Annti Saari, paikan löytäjä _____

Rauhoitustoimenpiteet maastossa:

Tiedossa olevat maankäyttösuunnitelmat, kiireellisyys:

Lähilöytöjä:

Kälviä, SKL 147s, Isosalon asp

Selostus jätetty

2 / 4 1991

Hki

Aika

Paikka

Allekirjoitus

Jatkotoimenpiteitä:

Huomautuksia (esim perimätieto) ja lisäyksiä:

Täyttöohjeita:

Tunnistetiedot

Mikäli kohteen alueella on useampia muinaisjäännöslajeja (esim. asuinpaikka ja röykkiöitä), täytä samalla nimellä ja inventointinumerolla useampi kortti

Hoito ja kunto

A. Kunto: 1=koskematon, 2= tutkittu osittain, 3= tutkittu kokonaan, 4=tuhoutunut osittain, 5= tuhoutunut kokonaan, 6=tutkittu ja tuhoutunut osittain, 7=tutkittu ja tuhoutunut kokonaan

B. Alkuperäisyys: 1=täysin alkuperäinen, 2=entisoity osittain, 3=entisoity kokonaan, 4=siirretty alkuperäiseltä paikaltaan

C. Hoitotarve: 1=vaatii entistämistä, 2=vaatii kunnostamista, 3=vaatii puhdistamista tai esiin kaivamista, 4=vaatii tuki- tai suojarakenteita, 5=vaatii tutkimuksia tuhoutumisen estämiseksi, 6=vaatii jatkuvaa hoitoa, 7=ei vaadi hoitotoimenpiteitä

D: Hoitotilanne: 1=peruskunnostettu, 2= tuettu rakentein, 3=pidetään puhtaana

E: Rajaustarkkuus: 1=rajattu arvion pohjalta, 2= rajattu osittaisella koekaivauksella, 3= rajattu kokonaan epävarmasti koekai-
vauksin, 4= rajattu kokonaan luotettavin koekaivauksin, 5=rajattu näkyvien rakenteiden perusteella

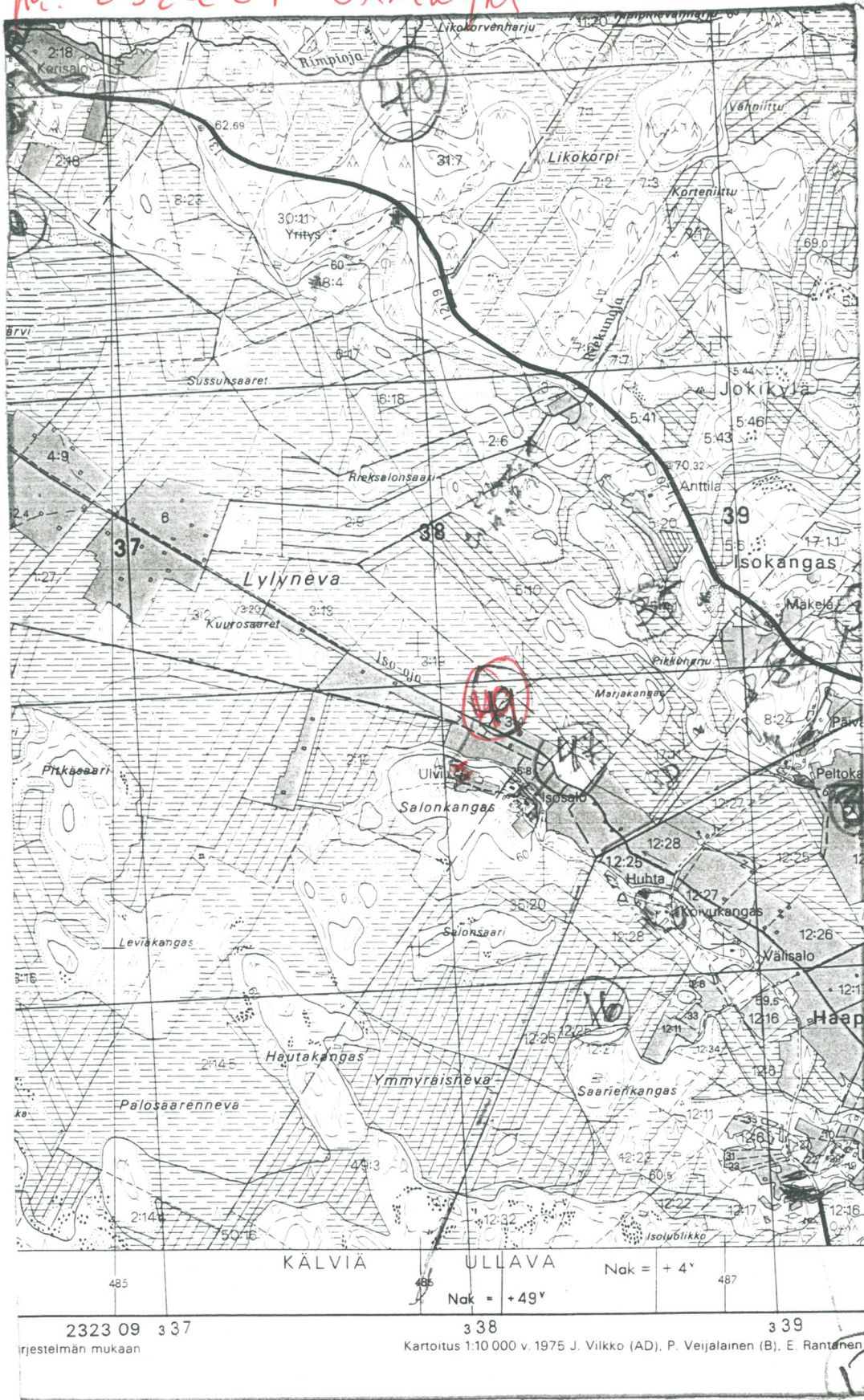
F: Vahvistustapa: 1=rajattu vain muinaisjäännös, 2=rajattu vain suoja-alue, 3=rajattu sekä muinaisjäännös että suoja-alue

G: Maastomerkitä: 1=kuparitaulu, 2=kertova taulu, 3=paalurajaus ilman taulua, 4=paalurajaus ja taulu, 5= aitaus ja taulu,
6=rakennus ympärillä ja taulu

Tila ja omistaja

Mikäli kohde on useamman tilan tai kylän alueella, TÄYTÄ LISÄKORTTI

nr. 2324 07 UÄLIKYLÄ



KÄLVIÄ SÄL (49)

talv. - 91 / nay