

ARKEOLOGISEN KOHTEEN  
TARKASTUS

--	--	--

## Tunnistetiedot

Kunta: Kälviä Inventointinumero: SKL 19 b  
 Alue: Väläkylä, Rimpilä Luokka: II  
 Nimi: Järvelänkangas E/Kerisalo Ajoitus: \_\_\_\_\_  
 Kohteen laji: kivik. asp. Lukumäärä: \_\_\_\_\_  
 Kohteesta muita kortteja          kpl (ks. täyttöohjeet)  
 Tarkastaja: Mirja Miettinen Tarkastusaika: 13.5.1991

## Sijaintitiedot

Peruskartta: 2324 07 VÄLIKYLÄ Pinta-ala \_\_\_\_\_  
 x= 7073 82 y= 484 72 z= 57,5  
 Suunta ja etäisyys kirkosta tms. \_\_\_\_\_

## Hoito ja kunto (ks. täyttöohjeet)

A  B  C  D  E  F  G

## Tila ja omistaja (ks. täyttöohjeet)

Kylä/kaupunginosa: Väläkylä, Rimpilä  
 Tila/Rno/nimi: 2:18,2:5  
 tai Kortteli/tontti/palsta: \_\_\_\_\_  
 Omistaja: \_\_\_\_\_ Puhelin: \_\_\_\_\_  
 Osoite: \_\_\_\_\_ Postitmp: \_\_\_\_\_  
 Kiinteistötunnus:   Vuokrattu, ks. huomautukset

Lisää kiinteistöjä          kpl

## Aiemmat tiedot:

Kälviän inv. 1981

## Aiemmat löydöt:

ks. inv kertomusta v:lta 1981

## Tarkastuslöydöt:

KM 27532 kvartsia

# TARKASTUSKERTOMUS

## Liitteet:

kartat \_\_\_\_\_ pk ote \_\_\_\_\_

muut liitteet \_\_\_\_\_

negatiivit \_\_\_\_\_

diat \_\_\_\_\_

## Tarkastuksen aihe:

Järvelänkankaan alueen tark.

## Kohteen kuvaus:

Kälviän Järvelänkankaan asuinpaikkakompleksin yhteydessä todettiin kivikautisia asuinpaikkamerkkejä aiempien löytöalueiden itä- ja alapuolelta viljelysmaalta, joka oli kevätkyntöjen jäljiltä avoimena.

Maaperä on hiekansekaista, pääasiassa kivetöntä hiekkaa. Löytöjä oli kynnöspellossa kerisalon (nyt loma-asuntona) rakennuksista n 100 m NWW, aina metsän reunaan saakka, sekä metsän reunaa seuraavana vyöhykkeenä muutaman kymmenen metrin matkalla. Lisäksi n 50 m päässä SW pellolla oli toinen löytöalue.

Järvelänkankaan (SKL 19,20,21,22) löytökohtien korkeus on yhtä luokunottamatta 60-65 m, lounaisin löytöalue on n 555-60 välillä. kerisalon löytöalue on 57,5 korkeuskäyrän yläpuolella.

Alue kuuluneen samaan asuinpaikkakompleksiin, vaikka maaperä ylempänä sorakuoppien alueella on karkeampaa, osaksi hyvin kivistäkin.

**Ympäristö ja maasto: (vesistö, vesistökoodi, rakennukset, tiet, sorakuopat jne)**

Järvelänkankaan itärinne

**Laajuuden arviointiperuste:**

**Luokitusehdotus perusteluineen:**

II

Ehdotus suoja-alueeksi: \_\_\_\_\_

Havaintomahdollisuudet: \_\_\_\_\_

hyvät

Opas: Antti Saari Ullavalta

**Rauhoitustoimenpiteet maastossa:**

**Tiedossa olevat maankäyttösuunnitelmat, kiireellisyys:**

viljelysmaata, ei tietoa muista suunnitelmista

**Lähilöytöjä:**

Järvelänkankaan asuinopaikkakompleksi

\*\*\*\*\*

Selostus jätetty

21/ 12 1992

Hki

Aika

Paikka

Allekirjoitus



## Jatkotoimenpiteitä:

## Huomautuksia (esim perimätieto) ja lisäyksiä:

## Täyttöohjeita:

### Tunnistetiedot

Mikäli kohteen alueella on useampia muinaisjäännöslajeja (esim. asuinpaikka ja röykkiöitä), täytä samalla nimellä ja inventointinumerolla useampi kerta

### Hoito ja kunto

**A. Kunto:** 1=koskematon, 2= tutkittu osittain, 3= tutkittu kokonaan, 4=tuhoutunut osittain, 5= tuhoutunut kokonaan, 6=tutkittu ja tuhoutunut osittain, 7=tutkittu ja tuhoutunut kokonaan

**B. Alkuperäisyys:** 1=täysin alkuperäinen, 2=entisoity osittain, 3=entisoity kokonaan, 4=siirretty alkuperäiseltä paikaltaan

**C. Hoitotarve:** 1=vaatii entistämistä, 2=vaatii kunnostamista, 3=vaatii puhdistamista tai esiin kaivamista, 4=vaatii tuki- tai suojarakenteita, 5=vaatii tutkimuksia tuhoutumisen estämiseksi, 6=vaatii jatkuvaa hoitoa, 7=ei vaadi hoitotoimenpiteitä

**D: Hoitotilanne:** 1=peruskunnostettu, 2= tuettu rakentein, 3=pidetään puhtaana

**E: Rajaustarkkuus:** 1=rajattu arvion pohjalta, 2= rajattu osittaisella koekaivauksella, 3= rajattu kokonaan epävarmasti koekaivauksin, 4= rajattu kokonaan luotettavin koekaivauksin, 5=rajattu näkyvien rakenteiden perusteella

**F: Vahvistustapa:** 1=rajattu vain muinaisjäännös, 2=rajattu vain suoja-alue, 3=rajattu sekä muinaisjäännös että suoja-alue

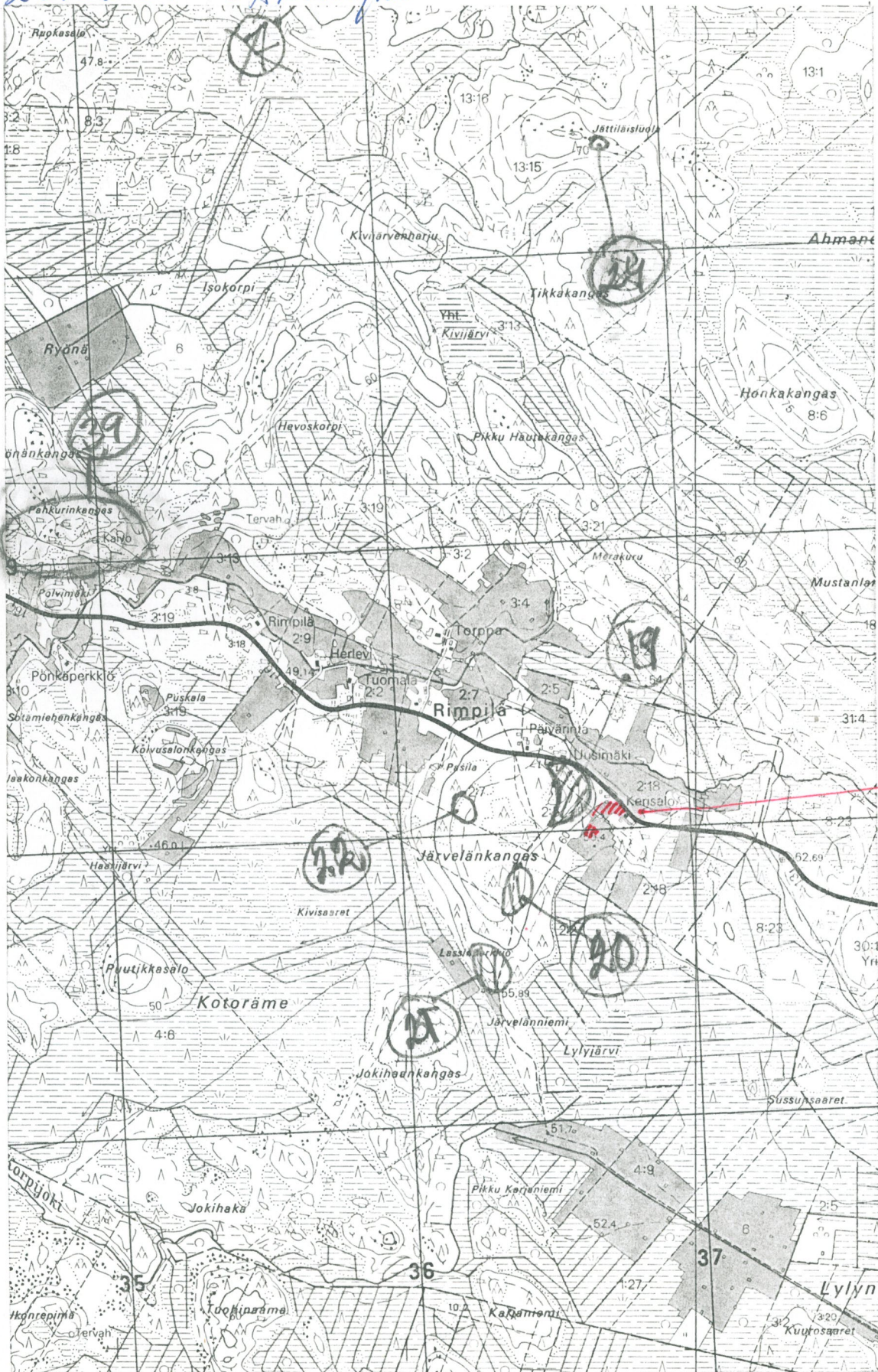
**G: Maastomerkintä:** 1=kuparitaulu, 2=kertova taulu, 3=paalurajaus ilman taulua, 4=paalurajaus ja taulu, 5= aitaus ja taulu, 6=rakennus ympärillä ja taulu

### Tila ja omistaja

Mikäli kohde on useamman tilan tai kylän alueella, TÄYTÄ LISÄKORTTI



2324 07 VÄRIKYNTÄ



skl  
19b