

ESIHISTORIALLISEN KOHTEEN TARKASTUS

Johtotiedot:

Kuntanumero 315 Tunnuslaji 1 Muinaisjäännöksen numero 43Kunta KÄLVIÄAlue VälikyläKohteen nimi LEPPÄHARJUNKANGAS

Rauhoitusluokka: 1 = Kokonaan I luokassa, 2 = Kokonaan II luokassa, 3 = Luokissa I ja II, 4 = Luokissa I, II ja III, 5 = Luokissa I ja III, 6 = Luokissa II ja III, 7 = Kokonaan luokassa III

Peruskartta (nro, nimi, painovuosi) 2324 07 VÄKIKYLÄ/ 1978+87 päälle.x = 7075 88 y = 481 46 z = 47,5 Ala _____

Kunto: 1 = Koskematon, 2 = Tutkittu osittain, 3 = Tutkittu kokonaan, 4 = Tuhoutunut osittain, 5 = Tuhoutunut kokonaan, 6 = Tutkittu ja tuhoutunut osittain, 7 = Tutkittu ja tuhoutunut kokonaan

Alkuperäisyys: 1 = Täysin alkuperäinen, 2 = Entisöity osittain, 3 = Entisöity kokonaan, 4 = Siirretty alkup. paikaltaan

Hoitotarve: 1 = Vaatii entistämistä, 2 = Vaatii kunnostamista tai korjausta, 3 = Vaatii puhdistamista tai esiin kaivamista, 4 = Vaatii tuki- tai suojarakenteita tms., 5 = Vaatii tutkimuksia tuhoutumisen estämiseksi, 6 = Vaatii jatkuvaa hoitoa, 7 = Ei vaadi hoitotoimenpiteitä

Hoitotilanne: 1 = Peruskunnostettu, 2 = Tuettu rakentein, 3 = Pidetään puhtaana

Rajaustarkkuus: 1 = Rajattu arvion pohjalta, 2 = Rajattu osittaisella koekaivauksella, 3 = Rajattu kokonaan epävarmasti koekaivauksin, 4 = Rajattu kokonaan luotettavin koekaivauksin, 5 = Näkyvät rakenteet

Vahvistustapa: 1 = Rajattu vain muinaisjäännösalue, 2 = Rajattu vain suoja-alue, 3 = Rajattu sekä muinaisjäännös- että suoja-alue

Maastomerkinä: 1 = Kuparitaulu, 2 = Kertova taulu, 3 = Paalurajaus ilman taulua, 4 = Paalurajaus ja taulu, 5 = Aitaus ja taulu, 6 = Rakennus ympärillä ja taulu

Tyyppitiedot:

Muinaisjäännöstyyppi asuinpaikka

Lukumäärä (esim. rökkiöitä) 1

(Pää)ajoitus kivikausi ?/loppu?

Omistustiedot:

Kunta (3 nro:a) _____ Kylä (3 nro:a) _____ Talo (4 nro:a) _____ Tila(4 nro:a) _____
(Kohde useamman kunnan, kylän jne. alueella - ks. huomautukset)

(Kortteli, tontti, palsta tms.) _____

Tilan ym. nimi Rno 1:21

Omistaja, vuokraaja _____

Osoite _____

Puhelin _____

Aiemmat tiedot (verifikaatit, tarkastukset, tutkimukset, mj-luettelot kirjallisuus) _____

Aiemmat löydöt (museonumerot) _____

Tarkastusselostus

Liitteet: peruskarttaote, muita liitteitä _____

valokuvat neg. _____, diat n:o _____

Tarkastuslöydöt KM 25006

Tarkastuksen aihe ilm.

(Auh - Saaren sijainti - km?)

Tarkastaja Mirja Miettinen

Tarkastuspäivä 23.5.1989

Ympäristö (rakennukset, tiet, vesistöt, sorakuopat ym.; karttaluonnos mikäli muutoksia peruskartasta), _____

pelto mäkirinteessä

Kohteen kuvaus (huomiot kohteesta, aikaisemmin tutkittu osa, koekuopa jne. Muutokset aikaisemmasta. Nykyinen kunto.) _____

Pellolla, leppäharjunkankaan äärimmäisessä kaakkoispäässä Tilustien pohj.puolella on metsän ympäröimä pieni pelto, joka luontaisesti melko kivistä hiekkamaata. pellostaan on Annti Saari kerännyt aiemmin kvartseja. tarkastettaessakin löydettiin äsken muokatulta pinnalta joitain iskoksia. Asuinpaikaksi sopiva.

Maastokuvaus (maaston laatu: pelto, metsä, ranta tms. Muoto: mäki, rinne tms. Maaperä. Kasvillisuus.) _____

Etelä-kaakkoisrinne, peltoa

Alueen laajuuden arviointiperuste _____

Luokitusehdotus perusteluineen II _____

Ehdotus suoja-alueeksi perusteluineen _____

Havaintomahdollisuudet kohtalaiset _____

Opas Antti Saari _____

Rauhoitustoimenpiteet maastossa (yhteys maanomistajaan, kiireelliset ilmoitukset jne.) _____

Aluetta koskevat maankäyttösuunnitelmat, kiireellisyys


Lähilöytöjä Asp SKL 42 Kööri n 200 m pohjoiseen, asp.kompleksi
Pahkurinkankaalla SKL 39 n 1,5 km SE Kälviänjokivarressa

Perimätieto (kertoja, ikä)

Selostus jätetty

Hki 15.12.1989
paikka

päiväys

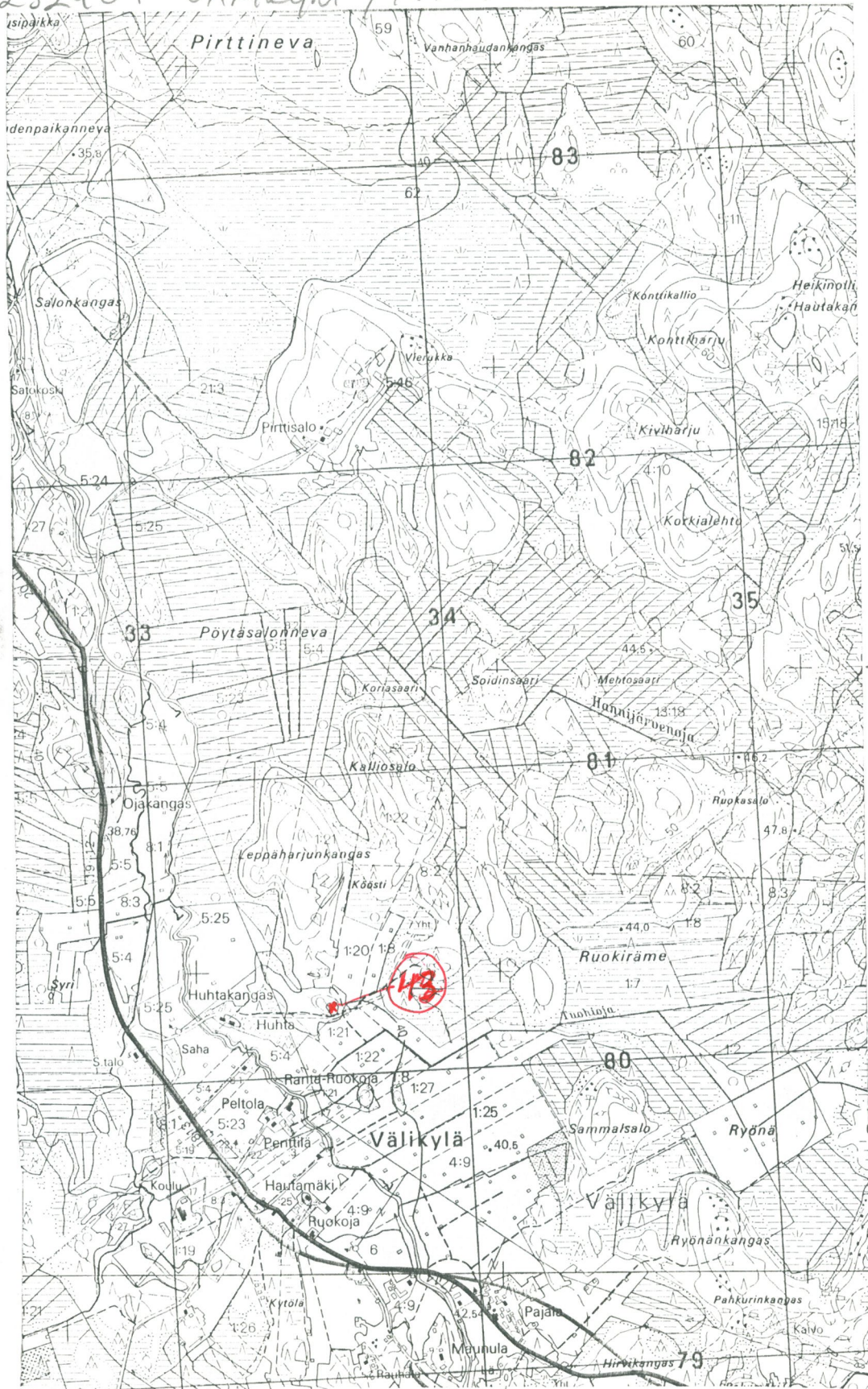


allekirjoitus

Mirja Miettinen

Huomautuksia, lisäyksiä

232407 VÄLIKYLÄ / 1978 + 87



7076

7075

481

482