

ESIHISTORIALLISEN KOHTEEN TARKASTUS

Johtotiedot:

Kuntanumero 315 Tunnuslaji 1 Muinaisjäännöksen numero 42Kunta KÄLVIÄAlue VÄLIKYLÄKohteen nimi Köösti

Rauhoitusluokka: 1 = Kokonaan I luokassa, 2 = Kokonaan II luokassa, 3 = Luokissa I ja II, 4 = Luokissa I, II ja III, 5 = Luokissa I ja III, 6 = Luokissa II ja III, 7 = Kokonaan luokassa III

Peruskartta (nro, nimi, painovuosi) 2324 07 VÄLIKYLÄ/ 1978+87 päälle.x = 7076 32 y = 481 48 z = n 45 Ala _____

Kunto: 1 = Koskematon, 2 = Tutkittu osittain, 3 = Tutkittu kokonaan, 4 = Tuhoutunut osittain, 5 = Tuhoutunut kokonaan, 6 = Tutkittu ja tuhoutunut osittain, 7 = Tutkittu ja tuhoutunut kokonaan

Alkuperäisyys: 1 = Täysin alkuperäinen, 2 = Entisöity osittain, 3 = Entisöity kokonaan, 4 = Siirretty alkup. paikaltaan

Hoitotarve: 1 = Vaatii entistämistä, 2 = Vaatii kunnostamista tai korjausta, 3 = Vaatii puhdistamista tai esiin kaivamista, 4 = Vaatii tuki- tai suojarakenteita tms., 5 = Vaatii tutkimuksia tuhoutumisen estämiseksi, 6 = Vaatii jatkuvaa hoitoa, 7 = Ei vaadi hoitotoimenpiteitä

Hoitotilanne: 1 = Peruskunnostettu, 2 = Tuettu rakentein, 3 = Pidetään puhtaana

Rajaustarkkuus: 1 = Rajattu arvion pohjalta, 2 = Rajattu osittaisella koekaivauksella, 3 = Rajattu kokonaan epävarmasti koekaivauksin, 4 = Rajattu kokonaan luotettavin koekaivauksin, 5 = Näkyvät rakenteet

Vahvistustapa: 1 = Rajattu vain muinaisjäännösalue, 2 = Rajattu vain suoja-alue, 3 = Rajattu sekä muinaisjäännös- että suoja-alue

Maastomerkinä: 1 = Kuperitaulu, 2 = Kertova taulu, 3 = Paalurajaus ilman taulua, 4 = Paalurajaus ja taulu, 5 = Aitaus ja taulu, 6 = Rakennus ympärillä ja taulu

Tyyppitiedot:

Muinaisjäännostyyppi asuinpaikka

Lukumäärä (esim. røykkiöitä) 1

(Pää)ajoitus kivikausi/loppu?

Omistustiedot:

Kunta (3 nro:a) _____ Kylä (3 nro:a) _____ Talo (4 nro:a) _____ Tila(4 nro:a) _____
(Kohde useamman kunnan, kylän jne. alueella - ks. huomautukset)

(Kortteli, tontti, palsta tms.) Rno 1:21

Tilan ym. nimi _____

Omistaja, vuokraaja _____

Osoite _____

Puhelin _____

Aiemmat tiedot (verifikaatit, tarkastukset, tutkimukset, mj-luettelot kirjallisuus) _____

Aiemmat löydöt (museonumerot) _____

Tarkastusselostus

Liitteet: peruskarttaote, muita liitteitä _____

valokuvat neg. 84084-85, diat n:o _____

Tarkastuslöydöt KM 25003

Tarkastuksen aihe Antti Saaren löydöt (n:24500)

Tarkastaja Mirja Miettinen

Tarkastuspäivä 23.5.1989

Ympäristö (rakennukset, tiet, vesistöt, sorakuopat ym.; karttaluonnos mikäli muutoksia peruskartasta), _____

rinnepelto, Se-E rinne, hiekkamaa

Kohteen kuvaus (huomiot kohteesta, aikaisemmin tutkittu osa, koekuopa jne. Muutokset aikaisemmasta. Nykyinen kunto.) _____

Jyrkähköllä SE-E rinteellä viljelysmaalla on hienohiekkai-
sella, luontaisesti myös kivisellä pellolla, aivan sen luotei-
sella yläreunalla n 45 m käyrän vaiheilla vyöhyke, jolta on
asuinpaikkalöytöjä. Äestetyltä pellolta kerättiin tarkas-
tuksessakin joitain kvartseja.

Sopiva asuinpaikaksi.

Maastokuvaus (maaston laatu: pelto, metsä, ranta tms. Muoto: mäki,
rinne tms. Maaperä. Kasvillisuus.) _____

pelto, rinnettä

Alueen laajuuden arviointiperuste _____

Luokitusehdotus perusteluineen II

Ehdotus suoja-alueeksi perusteluineen _____

Havaintomahdollisuudet hyvät

Opas Antti Saari

Rauhoitustoimenpiteet maastossa (yhteys maanomistajaan, kiireelliset
ilmoitukset jne.) _____


Aluetta koskevat maankäyttösuunnitelmat, kiireellisyys

Lähilöytöjä

Perimätieto (kertoja, ikä)

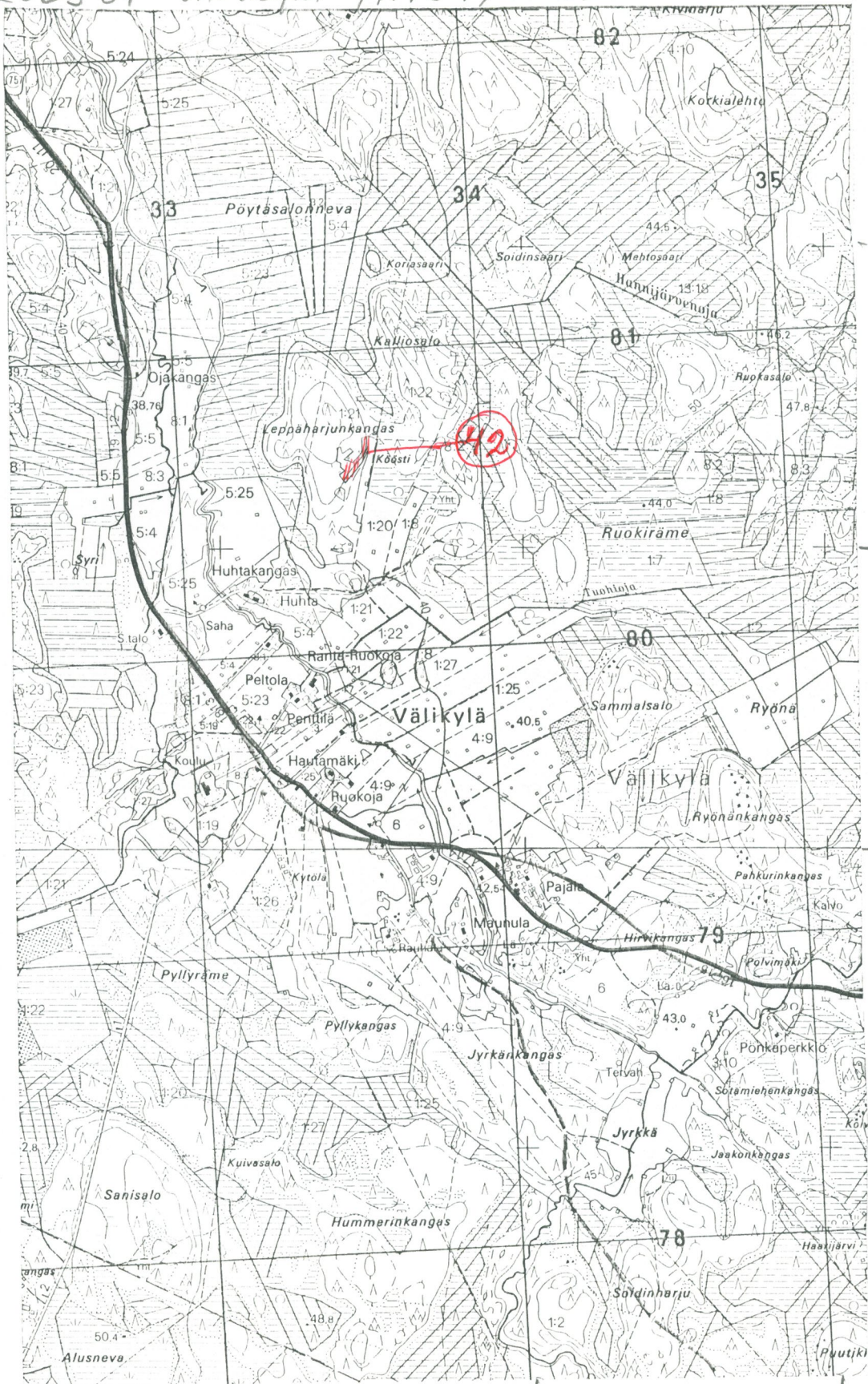
Selostus jätetty

Hki 15.12.1989
paikka päiväys


allekirjoitus
Mirja Miettinen

Huomautuksia, lisäyksiä

2323 87 VÄLIKYLÄ / 1978 + PÄÄKUPAIN. -87



-7077

-7076

-7075

-7074

481

482

~~ULLAUA~~
KÄLVITÄ SKL (42)
KÖÖSTI

84084



Kiviik. Asp. löytöjä TAUSTAN PELLOSTA,
METSÄN REUNASTA, KUVA N. S:stä

84085



Köösti

LÖYTÖALUE EDUUNTA PELLOSSA, KADOSTA
ALASPÄIN. KUVA N-NW:stä