

ESIHISTORIALLISEN KOHTEEN TARKASTUS

Johtotiedot:

Kuntanumero 315 Tunnuslaji 1 Muinaisjäännöksen numero 45Kunta KÄLVIÄAlue VälikyläKohteen nimi Ryönänkangas

Rauhoitusluokka: 1 = Kokonaan I luokassa, (2) = Kokonaan II luokassa, 3 = Luokissa I ja II, 4 = Luokissa I, II ja III, 5 = Luokissa I ja III, 6 = Luokissa II ja III, 7 = Kokonaan luokassa III

Peruskartta (nro, nimi, painovuosi) 2324 07 VÄLIKYLÄ/1978+87 päällep.x = 7075 12 y = 482 74 z = 57,5 Ala _____

Kunto: 1 = Koskematon, 2 = Tutkittu osittain, 3 = Tutkittu kokonaan, (4) = Tuhoutunut osittain, 5 = Tuhoutunut kokonaan, 6 = Tutkittu ja tuhoutunut osittain, 7 = Tutkittu ja tuhoutunut kokonaan

Alkuperäisyys: 1 = Täysin alkuperäinen, 2 = Entisöity osittain, 3 = Entisöity kokonaan, 4 = Siirretty alkup. paikaltaan

Hoitotarve: 1 = Vaatii entistämistä, 2 = Vaatii kunnostamista tai korjausta, 3 = Vaatii puhdistamista tai esiin kaivamista, 4 = Vaatii tuki- tai suojarakenteita tms., (5) = Vaatii tutkimuksia tuhoutumisen estämiseksi, 6 = Vaatii jatkuvaa hoitoa, 7 = Ei vaadi hoitotoimenpiteitä

Hoitotilanne: 1 = Peruskunnostettu, 2 = Tuettu rakentein, 3 = Pidetään puhtaana

Rajaustarkkuus: 1 = Rajattu arvion pohjalta, 2 = Rajattu osittaisella koekaivauksella, 3 = Rajattu kokonaan epävarmasti koekaivauksin, 4 = Rajattu kokonaan luotettavin koekaivauksin, 5 = Näkyvät rakenteet

Vahvistustapa: 1 = Rajattu vain muinaisjäännösalue, 2 = Rajattu vain suoja-alue, 3 = Rajattu sekä muinaisjäännös- että suoja-alue

Maastomerkintä: 1 = Kuparitaulu, 2 = Kertova taulu, 3 = Paalurajaus ilman taulua, 4 = Paalurajaus ja taulu, 5 = Aitaus ja taulu, 6 = Rakennus ympärillä ja taulu

Tyyppitiedot:

Muinaisjäännöstyyppi röykkiö

Lukumäärä (esim. röykkiöitä) 1

(Pää)ajoitus prk/rk ??

Omistustiedot:

Kunta (3 nro:a) _____ Kylä (3 nro:a) _____ Talo (4 nro:a) _____ Tila(4 nro:a) _____
(Kohde useamman kunnan, kylän jne. alueella - ks. huomautukset)

(Kortteli, tontti, palsta tms. _____)

Tilan ym. nimi Rno 6

Omistaja, vuokraaja _____

Osoite _____

Puhelin _____

Aiemmat tiedot (verifikaatit, tarkastukset, tutkimukset, mj-luettelot kirjallisuus) _____

Aiemmat löydöt (museonumerot) _____

Tarkastusselostus

Liitteet: peruskarttaote, muita liitteitä _____

valokuvat neg. 84086 - 87, diat n:o _____

Tarkastuslöydöt _____

Tarkastuksen aihe Antti Saaren ilmoitus 1989

Tarkastaja Mirja miettinen Tarkastuspäivä 23.5.1989

Ympäristö (rakennukset, tiet, vesistöt, sorakuopat ym.; karttaluonnos mikäli muutoksia peruskartasta), _____

ison sorakuopan pohjoisreunan lähellä, mäenharjanteen laella

Kohteen kuvaus (huomiot kohteesta, aikaisemmin tutkittu osa, koekuopa jne. Muutokset aikaisemmasta. Nykyinen kunto.) _____

Matala, kivistä tehty röykkiö, läpim. n 4 m, keskellä iso kivi (silmäkivi). Röykkiö jonkin verran jäkälän ja varpujen peitossa, mutta verrattain hyvin näkyvä. Röykkiössä kaksi isoa pengottua kauoppaa, jotka ainakin nyk. muodossaan melko äskettäin aikaansaatuja.

KUOPAKATTEITA N-NE RIUTESSÄ ?

Maastokuvaus (maaston laatu: pelto, metsä, ranta tms. Muoto: mäki, rinne tms. Maaperä. Kasvillisuus.) _____

Röykkiö sijaitsee suuren sorakuopan pohjoisreunan lähellä, vain muutamia metrejä reunalta.

Muita röykkiöitä ei mäellä, sen jäljelläolevassa pohjoispäässä näkynyt.

Alueen laajuuden arviointiperuste _____

Luokitusehdotus perusteluineen II

Ehdotus suoja-alueeksi perusteluineen _____

Havaintomahdollisuudet hyvät

Opas Antti Saari

Rauhoitustoimenpiteet maastossa (yhteys maanomistajaan, kiireelliset ilmoitukset jne.) _____

Aluetta koskevat maankäyttösuunnitelmat, kiireellisyys _____

ilmeinen tuhoutumisuhka. Soranottoa ei juuri nyt
alueelta, mutta jatkunee vastaisuudessa.

Lähilöytöjä _____

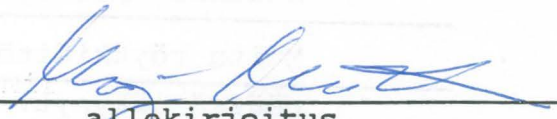
Perimätieto (kertoja, ikä) _____

Selostus jätetty

14.12.1989 Hki

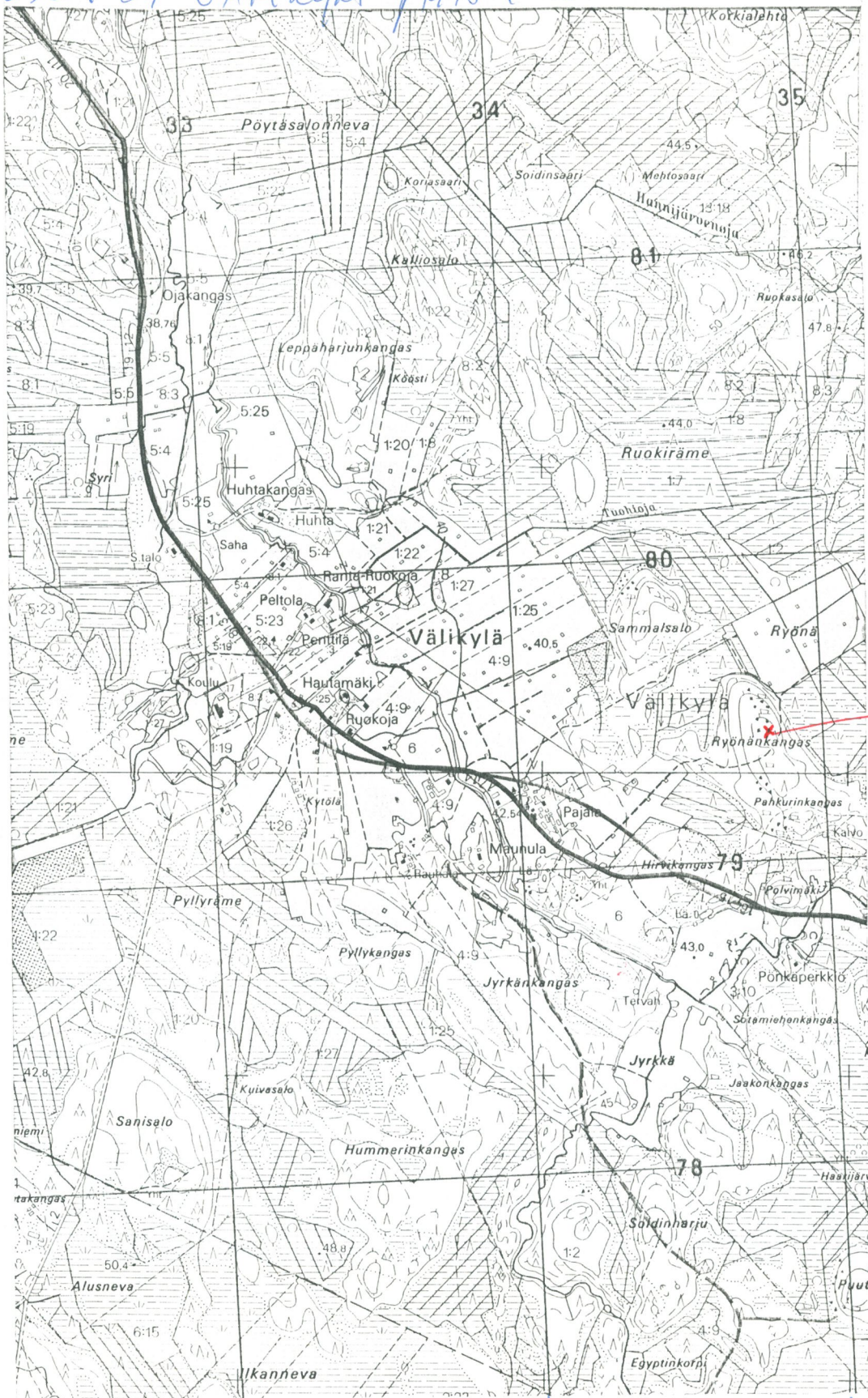
paikka

päiväys


allekirjoitus
Mirja Miettinen

Huomautuksia, lisäyksiä _____

2324 07 VÄLIKYLÄ 1978 + 1987



415

-7075

481

482

483

~~Ullava~~
KÄLVIA sul (45)
RYÖVÄNKANGAS

84086



Röykkiä, sorakuopan pohj. reunan
lähekkä, kuva S:stä

84087



Kuopanteita harjanteen N-NE
stuvlla, sorakuopan reunan läh.
kuopassa setso mukka komposti-
nen ullavilla.

H. Niemi 1989