

ESIHISTORIALLISEN KOHTEEN TARKASTUS

Johtotiedot:

Kuntanumero 315 Tunnuslaji 1 Muinaisjäännöksen numero 44Kunta KÄLVIÄAlue RimpiläKohteen nimi Pikku Hautakangas

Rauhoitusluokka: 1 = Kokonaan I luokassa, 2 = Kokonaan II luokassa, 3 = Luokissa I ja II, 4 = Luokissa I, II ja III, 5 = Luokissa I ja III, 6 = Luokissa II ja III, 7 = Kokonaan luokassa III

Peruskartta (nro, nimi, painovuosi) 2324 07 VÄLIKYLÄ/1978+87 päällep.x = 7075 16 y = 484 42 z = 70 Ala

Kunto: 1 = Koskematon, 2 = Tutkittu osittain, 3 = Tutkittu kokonaan, 4 = Tuhoutunut osittain, 5 = Tuhoutunut kokonaan, 6 = Tutkittu ja tuhoutunut osittain, 7 = Tutkittu ja tuhoutunut kokonaan

Alkuperäisyys: 1 = Täysin alkuperäinen, 2 = Entisöity osittain, 3 = Entisöity kokonaan, 4 = Siirretty alkup. paikaltaan

Hoitotarve: 1 = Vaatii entistämistä, 2 = Vaatii kunnostamista tai korjausta, 3 = Vaatii puhdistamista tai esiin kaivamista, 4 = Vaatii tuki- tai suojarakenteita tms., 5 = Vaatii tutkimuksia tuhoutumisen estämiseksi, 6 = Vaatii jatkuvaa hoitoa, 7 = Ei vaadi hoitotoimenpiteitä

Hoitotilanne: 1 = Peruskunnostettu, 2 = Tuettu rakentein, 3 = Pidetään puhtaana

Rajaustarkkuus: 1 = Rajattu arvion pohjalta, 2 = Rajattu osittaisella koekaivauksella, 3 = Rajattu kokonaan epävarmasti koekaivauksin, 4 = Rajattu kokonaan luotettavin koekaivauksin, 5 = Näkyvät rakenteet

Vahvistustapa: 1 = Rajattu vain muinaisjäännösalue, 2 = Rajattu vain suoja-alue, 3 = Rajattu sekä muinaisjäännös- että suoja-alue

Maastomerkinä: 1 = Kuparitaulu, 2 = Kertova taulu, 3 = Paalurajaus ilman taulua, 4 = Paalurajaus ja taulu, 5 = Aitaus ja taulu, 6 = Rakennus ympärillä ja taulu

Tyyppitiedot:

Muinaisjäännostyyppi jätinkirkko ?

Lukumäärä (esim. røykkiöitä) 1

(Pää)ajoitus ?? (kivik.loppu ??)

Omistustiedot:

Kunta (3 nro:a) _____ Kylä (3 nro:a) _____ Talo (4 nro:a) _____ Tila(4 nro:a) _____
(Kohde useamman kunnan, kylän jne. alueella - ks. huomautukset)

(Kortteli, tontti, palsta tms.) _____

Tilan ym. nimi Rno 3:2?

Omistaja, vuokraaja _____

Osoite _____

Puhelin _____

Aiemmat tiedot (verifikaatit, tarkastukset, tutkimukset, mj-luettelot kirjallisuus) _____

Aiemmat löydöt (museonumerot) _____

Tarkastusselostus

Liitteet: peruskarttaote, muita liitteitä _____

valokuvat neg. 84082-83, diat n:o _____

Tarkastuslöydöt _____

Tarkastuksen aihe ilm.

Tarkastaja Mirja Miettinen

Tarkastuspäivä 23.5.1989

Ympäristö (rakennukset, tiet, vesistöt, sorakuopat ym.; karttaluonnos mikäli muutoksia peruskartasta), _____

NW SE suuntaisen mäen(drumliini) laella, suunnilleen korkeimalla kohdalla

Kohteen kuvaus (huomiot kohteesta, aikaisemmin tutkittu osa, koekuopa jne. Muutokset aikaisemmasta. Nykyinen kunto.) _____

Mäellä matala, n 28 x 12 m suuruinen soikea kehävalli, jossa muutamia matalia paikkoja (katkeamiskohtia; valli ei sii yhtenäinen ja yhtä korkea kaikkialta) Vallin leveys vaihtelee hiukan, muodoltaan harjava, ts keskeltä korkein Valli varpu ja jäkäläkasvillisuuden peittämä. Paikoin etelä ja itäpäässä vallia on kaiveltuja kuoppia, joista näkyy vallin kiviaines. kehän sisäpuoli verrattain tasais- ta ja vähäkivistä, ympäristö selvästi kivisempää.

Mahd. ihmisen ainakin osaksi muovaama, alkujaan luonnon tekemä muodostelma, mahd, jätinkirkko.

Maastokuvaus (maaston laatu: pelto, metsä, ranta tms. Muoto: mäki, rinne tms. Maaperä. Kasvillisuus.) _____

Mäenharjanteen laki; harvaa männikköä _____

Alueen laajuuden arviointiperuste _____

Luokitusehdotus perusteluineen II _____

Ehdotus suoja-alueeksi perusteluineen _____

Havaintomahdollisuudet _____ hyvät

Opas Antti Saari _____

Rauhoitustoimenpiteet maastossa (yhteys maanomistajaan, kiireelliset ilmoitukset jne.) _____

Aluetta koskevat maankäyttösuunnitelmat, kiireellisyys

ei tiedossa

Lähilöytöjä

Perimätieto (kertoja, ikä)

Selostus jätetty

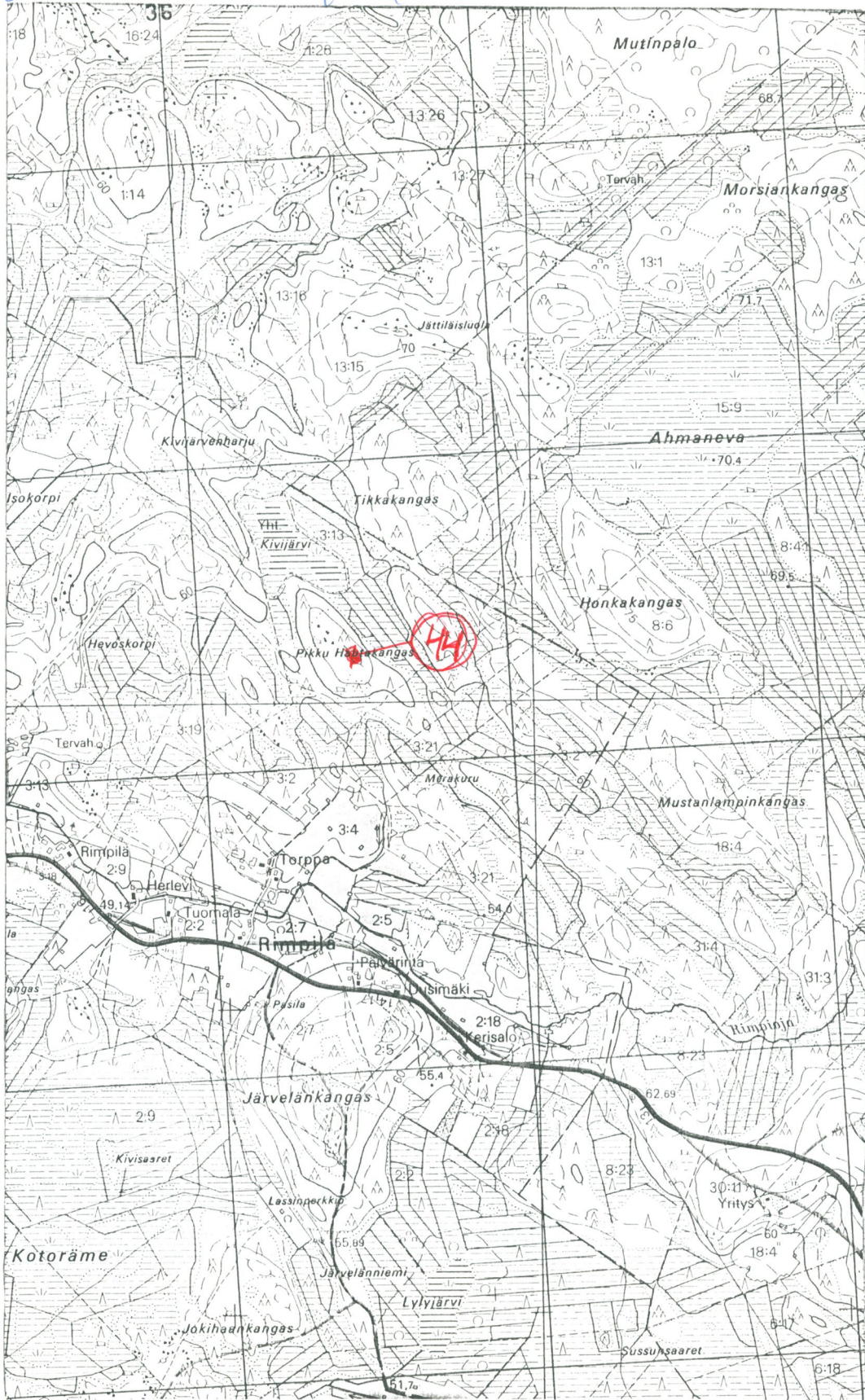
Hki
paikka

14.12.1989
päiväys


allekirjoitus
Mirja Miettinen

Huomautuksia, lisäyksiä

2324 OT JÄRVIKYLÄ (1978+87)



7076

7075

7074

484

485

~~KALVIA~~
KALVIA swi (44)
PIIKKU HAUTAUKANGAS

84088



"Jätinjokko", suikea valimainen
muodostama harjanteen alla. S-SE:sd

84089



valiin pengotuja kuoppia (kivikko
näkyvässä)

H. Reut - 1989