

## ESIHISTORIALLISEN KOHTEEN TARKASTUS

## Johtotiedot:

Kuntanumero 315 Tunnuslaji 1 Muinaisjäännöksen numero 41Kunta KÄLVIÄAlue RuotsalaKohteen nimi Pirttisalo 2

Rauhoitusluokka: 1 = Kokonaan I luokassa, ② = Kokonaan II luokassa, 3 = Luokissa I ja II, 4 = Luokissa I, II ja III, 5 = Luokissa I ja III, 6 = Luokissa II ja III, 7 = Kokonaan luokassa III

Peruskartta (nro, nimi, painovuosi) 2324 07 VÄLIKYLÄ/1978+87 päällep.x = 7077 68 y = 481 50 z = 45 Ala \_\_\_\_\_

Kunto: 1 = Koskematon, 2 = Tutkittu osittain, 3 = Tutkittu kokonaan, ④ = Tuhoutunut osittain, 5 = Tuhoutunut kokonaan, 6 = Tutkittu ja tuhoutunut osittain, 7 = Tutkittu ja tuhoutunut kokonaan

Alkuperäisyys: 1 = Täysin alkuperäinen, 2 = Entisöity osittain, 3 = Entisöity kokonaan, 4 = Siirretty alkup. paikaltaan

Hoitotarve: 1 = Vaatii entistämistä, 2 = Vaatii kunnostamista tai korjausta, 3 = Vaatii puhdistamista tai esiin kaivamista, 4 = Vaatii tuki- tai suojarakenteita tms., 5 = Vaatii tutkimuksia tuhoutumisen estämiseksi, 6 = Vaatii jatkuvaa hoitoa, 7 = Ei vaadi hoitotoimenpiteitä

Hoitotilanne: 1 = Peruskunnostettu, 2 = Tuettu rakentein, 3 = Pidetään puhtaana

Rajaustarkkuus: 1 = Rajattu arvion pohjalta, 2 = Rajattu osittaisella koekaivauksella, 3 = Rajattu kokonaan epävarmasti koekaivauksin, 4 = Rajattu kokonaan luotettavin koekaivauksin, 5 = Näkyvät rakenteet

Vahvistustapa: 1 = Rajattu vain muinaisjäännösalue, 2 = Rajattu vain suoja-alue, 3 = Rajattu sekä muinaisjäännös- että suoja-alue

Maastomerkinä: 1 = Kuparitaulu, 2 = Kertova taulu, 3 = Paalurajaus ilman taulua, 4 = Paalurajaus ja taulu, 5 = Aitaus ja taulu, 6 = Rakennus ympärillä ja taulu

**Tyypitiedot:**

Muinaisjäännoistyyppi asuinpaikka

Lukumäärä (esim. röykkiöitä) 1

(Pää)ajoitus kivikausi/loppu?

**Omistustiedot:**

Kunta (3 nro:a) \_\_\_\_\_ Kylä (3 nro:a) \_\_\_\_\_ Talo (4 nro:a) \_\_\_\_\_ Tila (4 nro:a) \_\_\_\_\_  
(Kohde useamman kunnan, kylän jne. alueella - ks. huomautukset)

(Kortteli, tontti, palsta tms.) \_\_\_\_\_

Tilan ym. nimi Rno 21:3 Pirttisalo

Omistaja, vuokraaja Matti Pirttisalo

Osoite \_\_\_\_\_ Puhelin \_\_\_\_\_

Aiemmat tiedot (verifikaatit, tarkastukset, tutkimukset, mj-luettelot kirjallisuus) \_\_\_\_\_

Aiemmat löydöt (museonumerot) \_\_\_\_\_

talon pellolta kerrotaan 1800-l löytyneen reikäkiven;  
sellaisesta ei KM:ssa ole tietoja

**Tarkastusselostus**

Liitteet: peruskarttaote, muita liitteitä \_\_\_\_\_

valokuvat neg. 84081, diat n:o \_\_\_\_\_

Tarkastuslöydöt KM 25002

Tarkastuksen aihe Antti Saaren löydöt, isännän KM 24499

Tarkastaja Mirja miettinen Tarkastuspäivä 23.5.1989

Ympäristö (rakennukset, tiet, vesistöt, sorakuopat ym.; karttaluonnos mikäli muutoksia peruskartasta), \_\_\_\_\_

pelto talon Se puolella rinteessä

Kohteen kuvaus (huomiot kohteesta, aikaisemmin tutkittu osa, koekuopajne. Muutokset aikaisemmasta. Nykyinen kunto.)

viljelysmaalla, SE rinteessä, luontaisesti kivisellä, vain osaksi hiekkansek.maalla, äskettäin muokatulla pellolla oli kvartseja rinteeseen kaakkoiskärjessä. Kauempana koillisessa pelto oli kesäna eikä havaintoja voitu tehdä. Asuinpaikaksi varsin sopiva rinne, muinaisen saaren? kaakkoiskärjessä.

Maastokuvaus (maaston laatu: pelto, metsä, ranta tms. Muoto: mäki, rinne tms. Maaperä. Kasvillisuus.)

rinnepelto, talosta n 100 m

Alueen laajuuden arviointiperuste

Luokitusehdotus perusteluineen II

Ehdotus suoja-alueeksi perusteluineen

Havaintomahdollisuudet hyvät

Opas Antti Saari, isäntä Pirttisalo

Rauhoitustoimenpiteet maastossa (yhteys maanomistajaan, kiireelliset ilmoitukset jne.) paikalla



Aluetta koskevat maankäyttösuunnitelmat, kiireellisyys

Lähilöytöjä

Perimätieto (kertoja, ikä)

Selostus jätetty

Hki 15.12.1989

paikka

päiväys

  
allekirjoitus  
Mirja miettinen

Huomautuksia, lisäyksiä

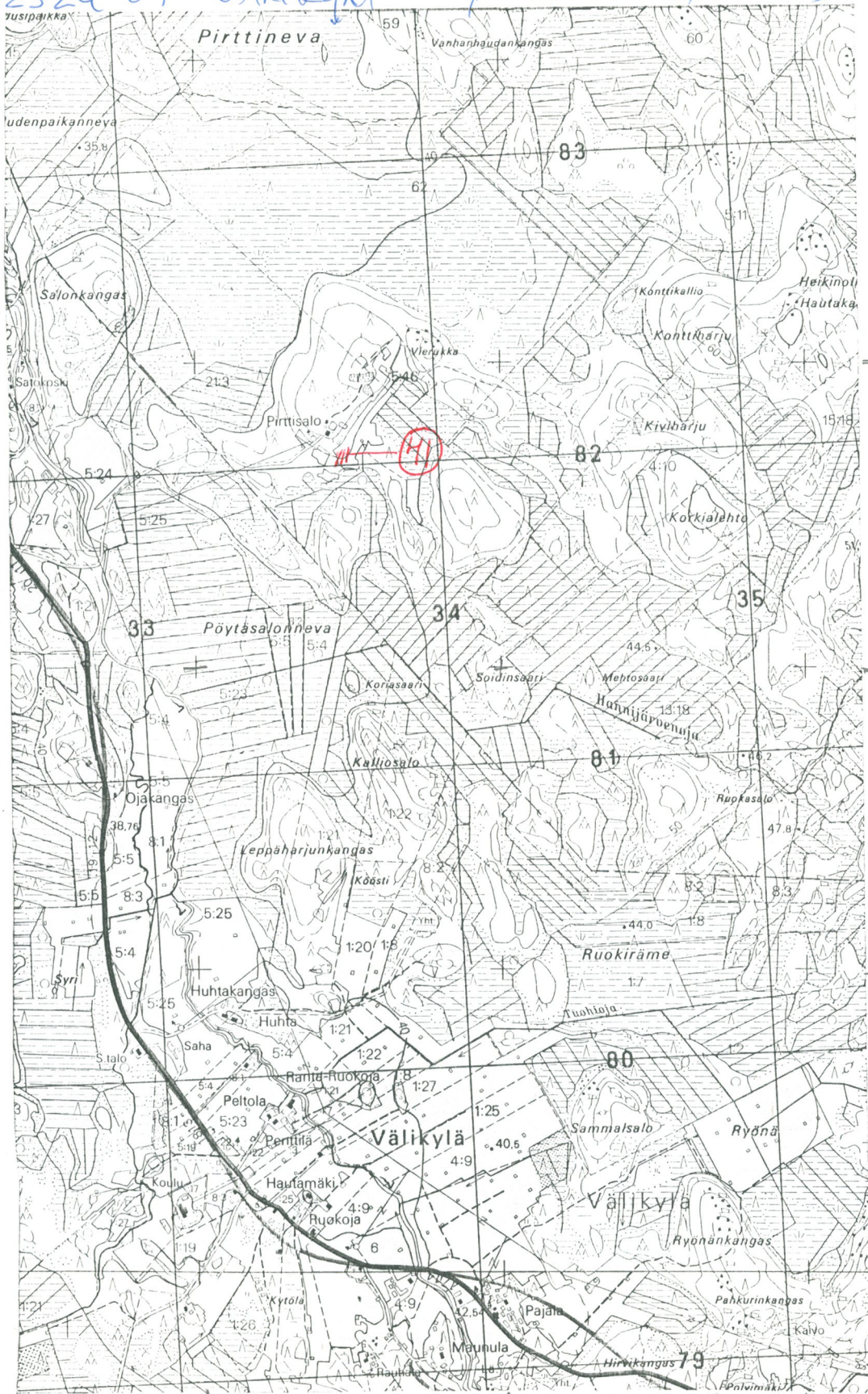


KÄLVÄÄ, PIRTISALO

SUL 40

Tark. -87

2324 07 VÄLIKYLÄ (1978 + PÄÄLLEPAIN - 87)



-7078

-7077

-7076

-7075

481

482



~~HELLAVA~~  
KÄLVIA, SKL 41  
PIRTTISALO 2

2408f



ASUINPAIKKALÖYTÖJÄ RINTEELTÄ NAVETAN  
ALAPUOLELTA. KÄYNNETTY MAA JOSIA TARKK.  
LÖYDÖT KERÄTIN. EI NÄY KUVASSA.

J. Niemi 1989