

ESIHISTORIALLISEN KOHTEEN TARKASTUS

Johtotiedot:

Kuntanumero 315 Tunnuslaji 1 Muinaisjäännöksen numero 40

Kunta KÄLVIÄ

Alue Ruotsala

Kohteen nimi Yritys A-B

Rauhoitusluokka: 1 = Kokonaan I luokassa, ② = Kokonaan II luokassa, 3 = Luokissa I ja II, 4 = Luokissa I, II ja III, 5 = Luokissa I ja III, 6 = Luokissa II ja III, 7 = Kokonaan luokassa III

Peruskartta (nro, nimi, painovuosi) 232407 VÄLIKYLÄ/ 1978+87 päälle.

A) x = 7073 20 y = 485 70 z = 57,5 Ala \_\_\_\_\_

B) x = 7073 40 y = 485 94 z = 65

Kunto: 1 = Koskematon, 2 = Tutkittu osittain, 3 = Tutkittu kokonaan, ④ = Tuhoutunut osittain, 5 = Tuhoutunut kokonaan, 6 = Tutkittu ja tuhoutunut osittain, 7 = Tutkittu ja tuhoutunut kokonaan

Alkuperäisyys: 1 = Täysin alkuperäinen, 2 = Entisöity osittain, 3 = Entisöity kokonaan, 4 = Siirretty alkup. paikaltaan

Hoitotarve: 1 = Vaatii entistämistä, 2 = Vaatii kunnostamista tai korjausta, 3 = Vaatii puhdistamista tai esiin kaivamista, 4 = Vaatii tuki- tai suojarakenteita tms., 5 = Vaatii tutkimuksia tuhoutumisen estämiseksi, 6 = Vaatii jatkuvaa hoitoa, 7 = Ei vaadi hoitotoimenpiteitä

Hoitotilanne: 1 = Peruskunnostettu, 2 = Tuettu rakentein, 3 = Pidetään puhtaana

Rajaustarkkuus: 1 = Rajattu arvion pohjalta, 2 = Rajattu osittaisella koekaivauksella, 3 = Rajattu kokonaan epävarmasti koekaivauksin, 4 = Rajattu kokonaan luotettavin koekaivauksin, 5 = Näkyvät rakenteet

Vahvistustapa: 1 = Rajattu vain muinaisjäännösalue, 2 = Rajattu vain suoja-alue, 3 = Rajattu sekä muinaisjäännös- että suoja-alue

Maastomerkitä: 1 = Kuparitaulu, 2 = Kertova taulu, 3 = Paalurajaus ilman taulua, 4 = Paalurajaus ja taulu, 5 = Aitaus ja taulu, 6 = Rakennus ympärillä ja taulu

**Tyypitiedot:**

Muinaisjäännöstyyppi asuinpaikka

Lukumäärä (esim. röykkiöitä) 1+1

(Pää)ajoitus kivikausi

**Omistustiedot:**

Kunta (3 nro:a) \_\_\_\_\_ Kylä (3 nro:a) \_\_\_\_\_ Talo (4 nro:a) \_\_\_\_\_ Tila(4 nro:a) \_\_\_\_\_

(Kohde useamman kunnan, kylän jne. alueella - ks. huomautukset)

(Kortteli, tontti, palsta tms.) \_\_\_\_\_

Tilan ym. nimi \_\_\_\_\_ Rno 18:4 \_\_\_\_\_

Omistaja, vuokraaja \_\_\_\_\_

Osoite \_\_\_\_\_ Puhelin \_\_\_\_\_

Aiemmat tiedot (verifikaatit, tarkastukset, tutkimukset, mj-luettelot kirjallisuus) \_\_\_\_\_

Aiemmat löydöt (museonumerot) \_\_\_\_\_

Antti Saaren kvartsilöydöt

**Tarkastusselostus**

Liitteet: peruskarttaote, muita liitteitä \_\_\_\_\_

valokuvat neg. \_\_\_\_\_, diat n:o \_\_\_\_\_

Tarkastuslöydöt KM 25001

Tarkastuksen aihe ilm.

Tarkastaja Mirja miettinen Tarkastuspäivä 23.5.1989

Ympäristö (rakennukset, tiet, vesistöt, sorakuopat ym.; karttaluonnos mikäli muutoksia peruskartasta), \_\_\_\_\_

viljelysmaata, Se rinne

Kohteen kuvaus (huomiot kohteesta, aikaisemmin tutkittu osa, koekuopa jne. Muutokset aikaisemmasta. Nykyinen kunto.) \_\_\_\_\_

A) hiekkapello, laakeaa rinnettä Yrityksen entisen torpan eteläpuolella. Viljelysaukean etelä ja kaakkoisosasta nevesta raivattua turvemaata, yläosa luoteessa hiekkamaata. Kvartsit yläosasta 60m käyrän vaiheilta., pääasiassa S ja SW osasta hiekkamaata.

B) hienohiekkainen rinnenpelto vanhan maantien eteläpuolella, uuden koillispuolella. Ihanteellinen hiekkarinne, muinainen lahden poukama, ympärillä korekempaa ja kivistä maata. Rinne viettää etelään ja lounaaseen. Löydöt pääosaksi yläosasta n 65 m käyrän yläpuolelta.

Maastokuvaus (maaston laatu: pelto, metsä, ranta tms. Muoto: mäki, rinne tms. Maaperä. Kasvillisuus.) \_\_\_\_\_

A) loiva etelä-kaakkoisrinne, hiekkamaa, B) ihanteellinen etelärinne, "poukama". Molemmat alueet viljelysmaata.

Alueen laajuuden arviointiperuste \_\_\_\_\_

Luokitusehdotus perusteluineen \_\_\_\_\_ II

Ehdotus suoja-alueeksi perusteluineen \_\_\_\_\_

Havaintomahdollisuudet \_\_\_\_\_ hyvät

Opas \_\_\_\_\_ Antti Saari

Rauhoitustoimenpiteet maastossa (yhteys maanomistajaan, kiireelliset ilmoitukset jne.) \_\_\_\_\_

Aluetta koskevat maankäyttösuunnitelmat, kiireellisyys

ei tietoa

Lähilöytöjä sijaitsee Rimpilän Järvelänkankaan(SKL19-22) ja Isokankaan-Mäkelän asp.alueen(SKL 35-38,Ullava 3) välillä, runsaan km päässä kummastakin.

Perimätieto (kertoja, ikä)

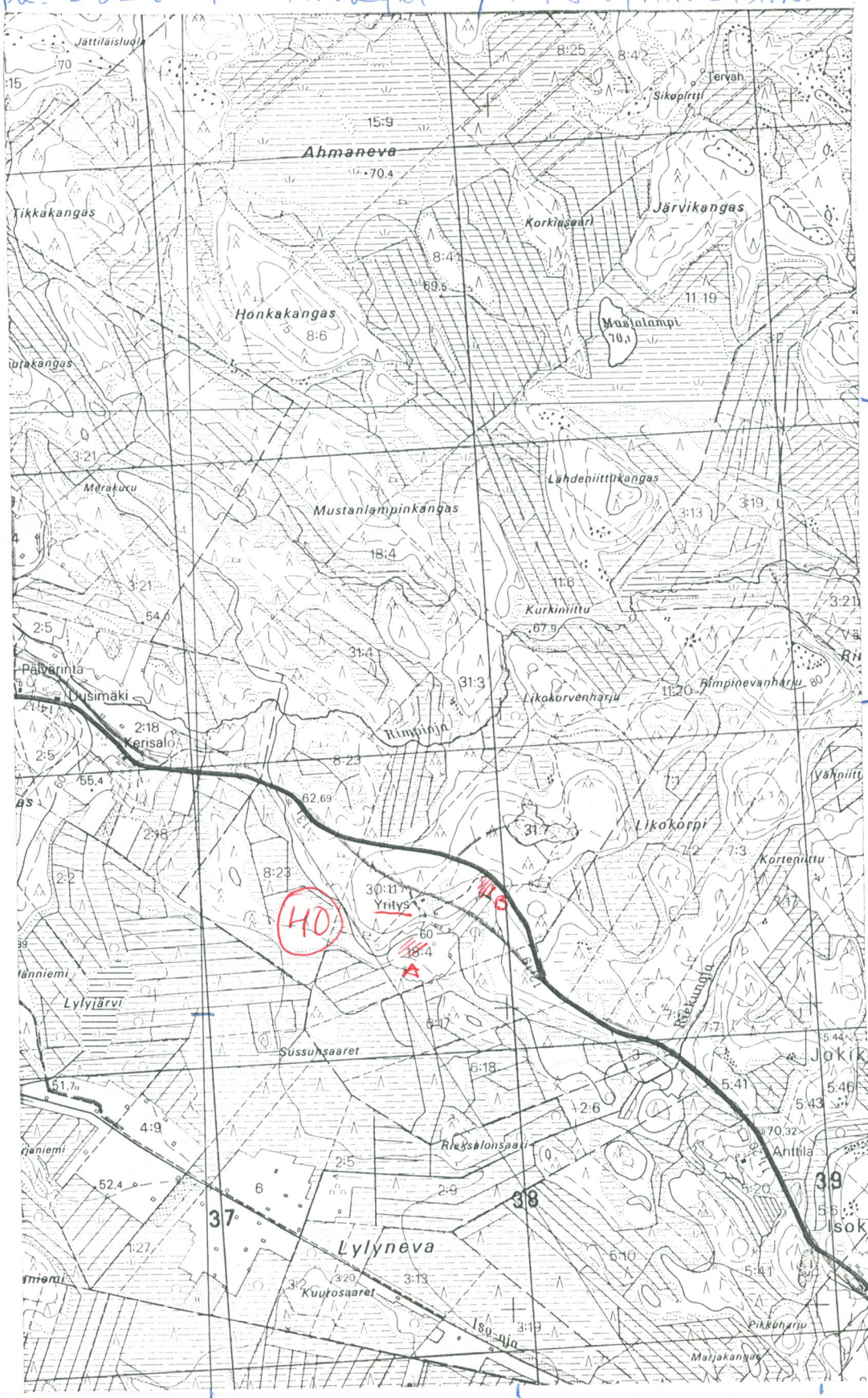
Selostus jätetty

Hki 15.12.1989  
paikka päiväys

  
allekirjoitus  
Mirja Miettinen

Huomautuksia, lisäyksiä

pk. 2324 OT VÄLIKYÄ / 1978 + PÄÄLLEPAIN. 87



7075

7071

7073

485

486

487